



## INFORMACION Y CONTROL DE PUBLICACIONES, S.A.

Velázquez, 46, 1º Drcha - Tel. 91 435 00 32 Fax 91 435 96 05 - 28001 - MADRID  
 Entença, 218 Entr. 7 - Tel 93 439 24 18 Fax 93 419 25 34 - 08029 - BARCELONA

**Título:** EMPORDA.INFO  
**URL Primaria:** http://www.emporda.info  
**Editor:** Editorial IEmpordà, S.L.U.  
**Domicilio:** Pere III nº 62  
**Ciudad:** 17600 FIGUERES  
**Teléfono:** 97 251 07 15  
**Fax:** 97 267 36 61  
**E-mail:**  
**Clasificación:** Noticias e Información  
**Sub-Clasificación:** Noticias globales y actualidad

emporda.info

### 1. Cifras totales y promedios (Nacional e Internacional)

MES - AÑO	NAVEGADORES UNICOS	VISITAS	PAGINAS
Diciembre - 2017	71.443	129.402	253.442
<b>PROMEDIO DIARIO</b>	<b>3.639</b>	<b>4.174</b>	<b>8.176</b>
<b>PROMEDIO LUNES-VIERNES</b>	3.794	4.358	8.974
<b>PROMEDIO SABADO-DOMINGO</b>	3.314	3.789	6.499
<b>PAGINAS / VISITAS</b>	1,96		
<b>DURACION MEDIA VISITAS</b>	0:04:04		
<b>DURACION MEDIA PAGINAS</b>	0:04:15		

### 2. Secciones (Nacional e Internacional)

	PAGINAS	%
<b>HOME</b>	55.060	21.72 %
<b>RESTO</b>	198.382	78.28 %

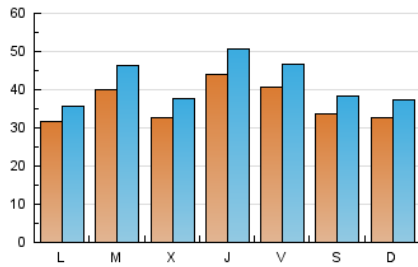
### 3. Por día del mes (Nacional e Internacional)

Día	N. únicos	Visitas	Páginas	Día	N. únicos	Visitas	Páginas	Día	N. únicos	Visitas	Páginas
1	4.878	5.797	10.419	11	3.071	3.489	6.306	21	4.631	5.525	12.146
2	4.877	5.896	10.380	12	2.885	3.264	6.374	22	2.932	3.521	6.973
3	4.734	5.467	9.862	13	2.696	3.063	6.388	23	2.086	2.365	4.176
4	3.676	4.148	17.859	14	4.695	5.160	9.604	24	2.433	2.853	5.025
5	4.508	5.217	14.571	15	3.177	3.576	7.102	25	2.157	2.516	4.258
6	3.216	3.703	8.415	16	2.713	3.013	5.249	26	2.587	2.964	5.167
7	4.231	4.903	10.656	17	3.440	3.863	6.354	27	2.757	3.190	6.282
8	6.333	6.913	12.478	18	3.709	4.160	7.267	28	3.994	4.678	7.942
9	4.842	5.376	8.709	19	6.037	7.147	12.170	29	3.044	3.496	6.444
10	3.586	4.031	6.922	20	4.452	5.080	9.631	30	2.259	2.559	4.062
								31	2.174	2.469	4.251

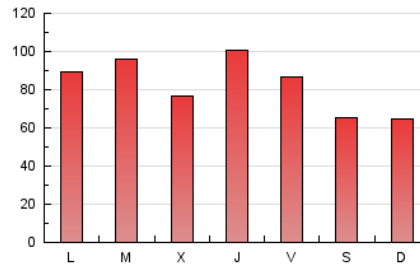
4. Gráficas (Nacional e Internacional)

4.1 Por día de la semana (promedio)

N. únicos / Visitas (x 100)

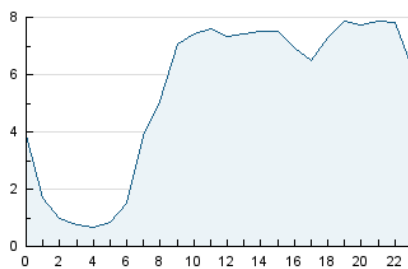


Páginas (x 100)

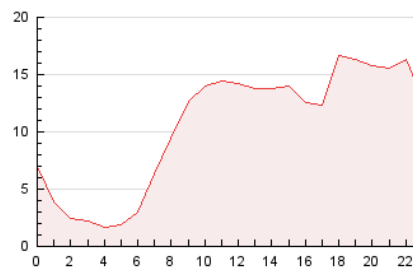


4.2 Por franja horaria (promedio)

Visitas (x 1000)

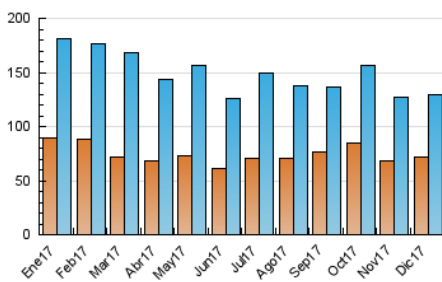


Páginas (x 1000)

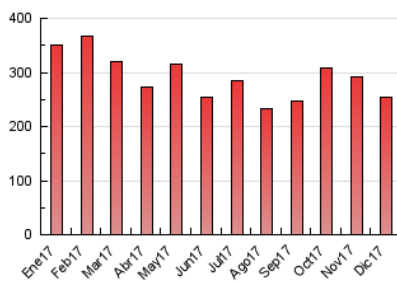


4.3 Por meses

N. únicos / Visitas (x 1000)



Páginas (x 1000)





## INFORMACION Y CONTROL DE PUBLICACIONES, S.A.

Velázquez, 46, 1º Drcha - Tel. 91 435 00 32 Fax 91 435 96 05 - 28001 - MADRID  
 Entença, 218 Entr. 7 - Tel 93 439 24 18 Fax 93 419 25 34 - 08029 - BARCELONA

### Anexo - Tráfico Nacional

**Título:** EMPORDA.INFO  
**URL Primaria:** http://www.emporda.info  
**Editor:** Editorial IEmpordà, S.L.U.  
**Domicilio:** Pere III nº 62  
**Ciudad:** 17600 FIGUERES  
**Teléfono:** 97 251 07 15  
**Fax:** 97 267 36 61  
**E-mail:**  
**Clasificación:** Noticias e Información  
**Sub-Clasificación:** Noticias globales y actualidad

emporda.info

#### 1. Cifras totales y promedios (Nacional)

MES - AÑO	NAVEGADORES UNICOS	VISITAS	PAGINAS
Diciembre - 2017	62.310	117.975	234.288
<b>PROMEDIO DIARIO</b>	<b>3.294</b>	<b>3.806</b>	<b>7.558</b>
<b>PROMEDIO LUNES-VIERNES</b>	<b>3.433</b>	<b>3.971</b>	<b>8.303</b>
<b>PROMEDIO SABADO-DOMINGO</b>	<b>3.000</b>	<b>3.457</b>	<b>5.992</b>
<b>PAGINAS / VISITAS</b>	<b>1,99</b>		
<b>DURACION MEDIA VISITAS</b>		<b>0:04:12</b>	
<b>DURACION MEDIA PAGINAS</b>		<b>0:04:15</b>	

#### 2. Secciones (Nacional)

	PAGINAS	%
<b>HOME</b>	51.323	21.91 %
<b>RESTO</b>	182.965	78.09 %

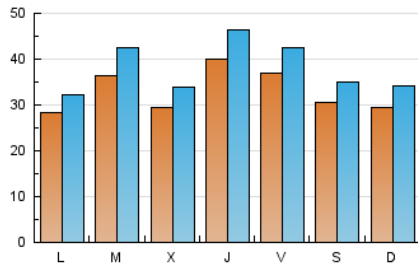
#### 3. Por día del mes (Nacional)

Día	N. únicos	Visitas	Páginas	Día	N. únicos	Visitas	Páginas	Día	N. únicos	Visitas	Páginas
1	4.513	5.403	9.875	11	2.707	3.092	5.701	21	4.255	5.114	11.424
2	4.483	5.476	9.770	12	2.590	2.945	5.866	22	2.590	3.150	6.375
3	4.354	5.063	9.236	13	2.389	2.740	5.856	23	1.856	2.124	3.841
4	3.242	3.688	16.331	14	4.313	4.757	9.039	24	2.196	2.599	4.650
5	4.058	4.718	13.261	15	2.832	3.209	6.399	25	1.953	2.299	3.962
6	2.845	3.310	7.844	16	2.395	2.685	4.727	26	2.301	2.660	4.714
7	3.775	4.410	9.687	17	3.111	3.523	5.801	27	2.420	2.833	5.732
8	5.853	6.392	11.583	18	3.388	3.822	6.669	28	3.612	4.274	7.411
9	4.478	4.977	8.086	19	5.621	6.703	11.579	29	2.731	3.158	5.983
10	3.237	3.661	6.354	20	4.111	4.724	9.077	30	1.999	2.288	3.638
								31	1.894	2.178	3.817

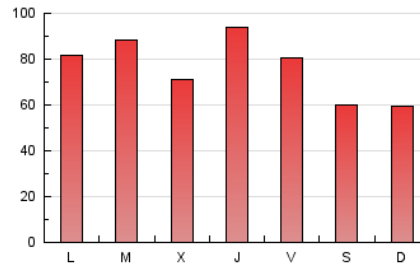
4. Gráficas (Nacional)

4.1 Por día de la semana (promedio)

N. únicos / Visitas (x 100)

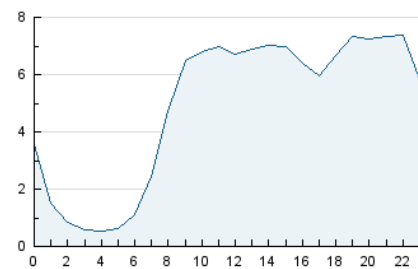


Páginas (x 100)

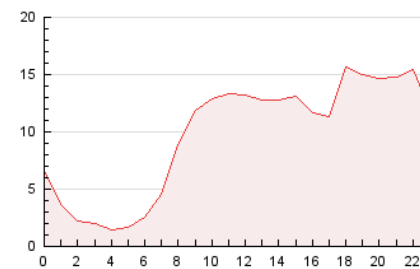


4.2 Por franja horaria (promedio)

Visitas (x 1000)

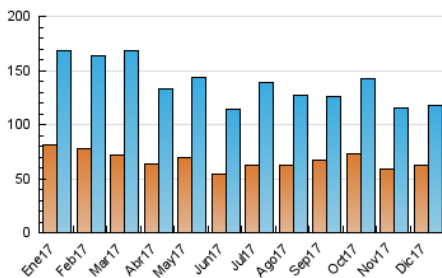


Páginas (x 1000)

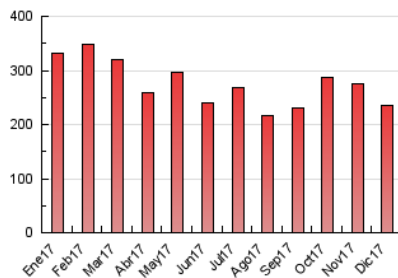


4.3 Por meses

N. únicos / Visitas (x 1000)



Páginas (x 1000)



## 5. Observaciones

Este Medio Electrónico de Comunicación ha sido medido por la herramienta Google Analytics de Google

## 6. Definiciones básicas (Para más información ver Normas Técnicas para el Control de los Medios Electrónicos de Comunicación)

### Página Vista:

Conjunto de ficheros enviado a un usuario como resultado de una petición del mismo recibida por el servidor. Cuando la página está formada por varios marcos (frames), el conjunto de los mismos tendrá, a efectos de cómputo, la consideración de una página unitaria.

### Visita:

Una secuencia ininterrumpida de páginas servidas a un usuario válido. Si dicho usuario no realiza peticiones de páginas en un periodo de tiempo (30 min) la siguiente petición constituirá el inicio de una nueva visita.

### Navegador Único:

Total de combinaciones únicas de una dirección IP y un identificador adicional. Los medios pueden utilizar cookies o el Identificador de Alta de registro.

### Duración Página Vista:

Tiempo acumulado en segundos de todas las páginas vistas (en visitas de dos o más páginas vistas), dividido por el número total de páginas vistas.

### Duración Visita:

Tiempo en segundos de todas las visitas de dos o más páginas vistas, dividido por el número total de visitas de dos o más páginas vistas.

### Tráfico nacional:

Audiencia/difusión correspondiente a España medida en base a los datos de las direcciones IP registradas por el sistema de medición.

## 7. Opinión

De OJDinteractiva, la división de INFORMACIÓN Y CONTROL DE PUBLICACIONES S.A.:

Hemos examinado la información facilitada por el editor del medio electrónico para el periodo que comprende la presente certificación.

Nuestro examen se ha realizado de acuerdo con las normas y procedimientos establecidos en las Normas Técnicas para el Control de los Medios Electrónicos de Comunicación.

En nuestra opinión, la presente acta presenta razonablemente la difusión/audiencia registrada por este medio electrónico.

### ADVERTENCIA:

El trabajo de OJDinteractiva, la división de INFORMACIÓN Y CONTROL DE PUBLICACIONES S.A (INTROL) se limita a la realización de pruebas para la revisión de los datos de recuento suministrados por el editor con la finalidad de expresar una opinión sobre la razonabilidad de dichos datos de acuerdo con las Normas Técnicas para el control de los MEC.

Por tanto, INTROL no acepta responsabilidad alguna por las inexactitudes o errores que puedan existir en los datos de recuento. Tampoco acepta ninguna responsabilidad por la falsedad en los datos de recuento recibidos del editor, ni por otros datos de medición que no están incluidos en el análisis.

- 2017

OJDinteractiva