



## INFORMACION Y CONTROL DE PUBLICACIONES, S.A.

Velázquez, 46, 1º Drcha - Tel. 91 435 00 32 Fax 91 435 96 05 - 28001 - MADRID  
Av. Diagonal 497, 5a planta - Tel 93 439 24 18 Fax 93 419 25 34 - 08029 - BARCELONA

**Título:** EMPORDA.INFO  
**URL Primaria:** http://www.emporda.info  
**Editor:** Editorial lEmpordà, S.L.U.  
**Domicilio:** Pere III nº 62  
**Ciudad:** 17600 FIGUERES  
**Teléfono:** 97 251 07 15  
**Fax:** 97 267 36 61  
**E-mail:**  
**Clasificación:** Noticias e Información  
**Sub-Clasificación:** Noticias globales y actualidad

# EMPORDÀ

### 1. Cifras totales y promedios (Nacional e Internacional)

MES - AÑO	NAVEGADORES UNICOS	VISITAS	PAGINAS
Noviembre - 2025	205.304	483.967	744.561
<b>PROMEDIO DIARIO</b>	<b>14.109</b>	<b>16.555</b>	<b>24.817</b>
<b>PROMEDIO LUNES-VIERNES</b>	13.722	16.314	25.043
<b>PROMEDIO SABADO-DOMINGO</b>	14.881	17.037	24.366
<b>PAGINAS / VISITAS</b>	1,50		
<b>DURACION MEDIA VISITAS</b>	0:01:58		
<b>TIEMPO INTERACCIÓN MEDIO</b>	0:01:43		

### 2. Secciones (Nacional e Internacional)

	PAGINAS	%
<b>HOME</b>	95.781	12.86 %
<b>RESTO</b>	648.732	87.14 %

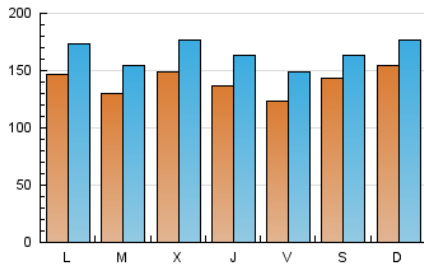
### 3. Por día del mes (Nacional e Internacional)

Día	N. únicos	Visitas	Páginas	Día	N. únicos	Visitas	Páginas	Día	N. únicos	Visitas	Páginas
<b>1</b>	13.333	14.991	20.834	<b>11</b>	11.042	13.285	21.139	<b>21</b>	12.724	15.290	23.066
<b>2</b>	12.251	14.449	20.328	<b>12</b>	10.299	12.649	20.612	<b>22</b>	11.909	13.447	19.726
<b>3</b>	11.665	14.116	21.088	<b>13</b>	13.966	16.414	24.697	<b>23</b>	9.452	10.955	16.321
<b>4</b>	10.708	12.684	20.886	<b>14</b>	12.636	15.561	25.766	<b>24</b>	12.793	15.044	23.112
<b>5</b>	16.969	19.656	28.871	<b>15</b>	19.771	22.431	32.952	<b>25</b>	15.116	17.737	26.765
<b>6</b>	15.586	18.975	29.551	<b>16</b>	21.794	25.001	34.254	<b>26</b>	19.911	23.244	36.243
<b>7</b>	9.352	11.190	18.171	<b>17</b>	19.705	22.441	32.075	<b>27</b>	12.902	15.183	22.660
<b>8</b>	12.299	14.191	20.720	<b>18</b>	15.296	18.124	26.923	<b>28</b>	14.660	17.329	26.601
<b>9</b>	11.894	13.770	19.505	<b>19</b>	12.506	15.011	24.188	<b>29</b>	14.112	16.795	24.397
<b>10</b>	14.576	17.530	25.578	<b>20</b>	12.032	14.814	22.858	<b>30</b>	21.998	24.340	34.626

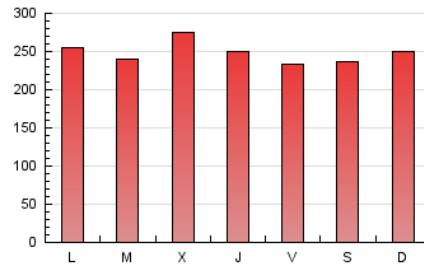
#### 4. Gráficas (Nacional e Internacional)

##### 4.1 Por día de la semana (promedio)

N. únicos / Visitas (x 100)

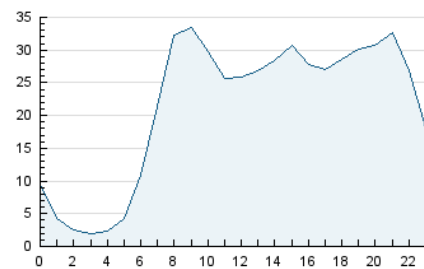


Páginas (x 100)

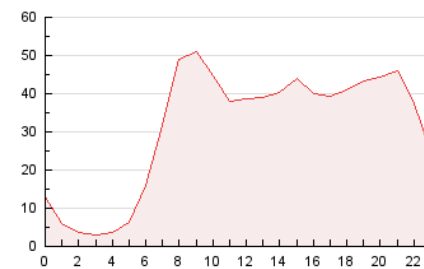


##### 4.2 Por franja horaria (promedio)

Visitas\_ (x 1000)

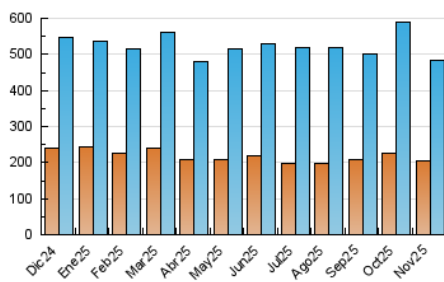


Páginas (x 1000)

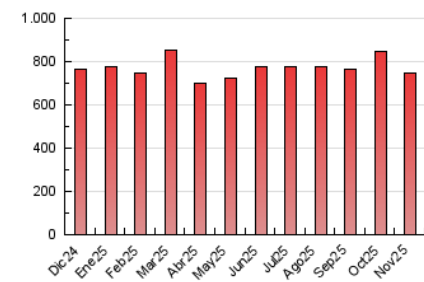


##### 4.3 Por meses

N. únicos / Visitas (x 1000)



Páginas (x 1000)





## INFORMACION Y CONTROL DE PUBLICACIONES, S.A.

Velázquez, 46, 1ª Drcha - Tel. 91 435 00 32 Fax 91 435 96 05 - 28001 - MADRID  
 Av. Diagonal 497, 5a planta - Tel 93 439 24 18 Fax 93 419 25 34 - 08029 - BARCELONA

### Anexo - Tráfico Nacional

**Título:** EMPORDA.INFO  
**URL Primaria:** http://www.emporda.info  
**Editor:** Editorial l'Empordà, S.L.U.  
**Domicilio:** Pere III nº 62  
**Ciudad:** 17600 FIGUERES  
**Teléfono:** 97 251 07 15  
**Fax:** 97 267 36 61  
**E-mail:**  
**Clasificación:** Noticias e Información  
**Sub-Clasificación:** Noticias globales y actualidad

# EMPORDÀ

#### 1. Cifras totales y promedios (Nacional)

MES - AÑO	NAVEGADORES UNICOS	VISITAS	PAGINAS
Noviembre - 2025	200.686	474.499	728.024
<b>PROMEDIO DIARIO</b>	<b>13.841</b>	<b>16.216</b>	<b>24.266</b>
<b>PROMEDIO LUNES-VIERNES</b>	13.444	15.967	24.457
<b>PROMEDIO SABADO-DOMINGO</b>	14.635	16.713	23.883
<b>PAGINAS / VISITAS</b>	1,50		
<b>DURACION MEDIA VISITAS</b>	0:01:53		
<b>TIEMPO INTERACCIÓN MEDIO</b>	0:01:43		

#### 2. Secciones (Nacional)

	PAGINAS	%
<b>HOME</b>	92.003	12.64 %
<b>RESTO</b>	635.975	87.36 %

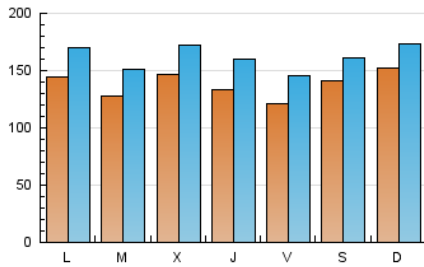
#### 3. Por día del mes (Nacional)

Día	N. únicos	Visitas	Páginas	Día	N. únicos	Visitas	Páginas	Día	N. únicos	Visitas	Páginas
<b>1</b>	13.092	14.730	20.393	<b>11</b>	10.856	13.008	20.678	<b>21</b>	12.449	14.932	22.565
<b>2</b>	11.934	14.021	19.882	<b>12</b>	10.054	12.311	20.011	<b>22</b>	11.711	13.169	19.267
<b>3</b>	11.367	13.851	20.582	<b>13</b>	13.690	16.086	24.091	<b>23</b>	9.201	10.658	15.879
<b>4</b>	10.444	12.388	20.401	<b>14</b>	12.310	15.195	25.085	<b>24</b>	12.557	14.734	22.551
<b>5</b>	16.725	19.278	28.350	<b>15</b>	19.440	21.988	32.275	<b>25</b>	14.771	17.358	26.184
<b>6</b>	15.292	18.597	28.878	<b>16</b>	21.506	24.674	33.729	<b>26</b>	19.633	22.838	35.627
<b>7</b>	9.131	10.917	17.693	<b>17</b>	19.393	22.097	31.357	<b>27</b>	12.618	14.792	22.099
<b>8</b>	12.166	13.927	20.309	<b>18</b>	14.919	17.602	26.193	<b>28</b>	14.348	17.013	26.083
<b>9</b>	11.708	13.461	19.101	<b>19</b>	12.218	14.658	23.511	<b>29</b>	13.910	16.474	23.973
<b>10</b>	14.329	17.258	25.047	<b>20</b>	11.769	14.419	22.161	<b>30</b>	21.681	24.031	34.023

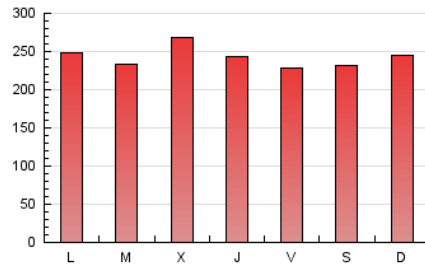
#### 4. Gráficas (Nacional)

##### 4.1 Por día de la semana (promedio)

N. únicos / Visitas (x 100)

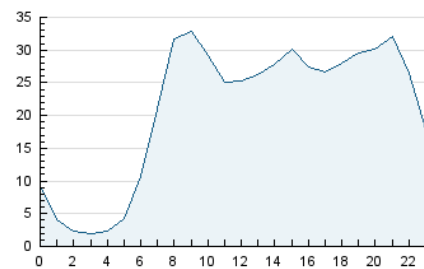


Páginas (x 100)

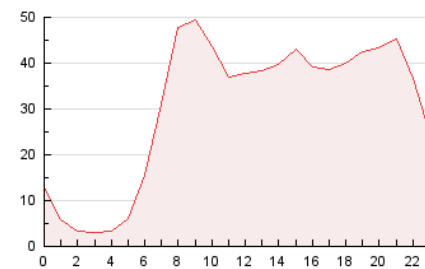


##### 4.2 Por franja horaria (promedio)

Visitas\_ (x 1000)

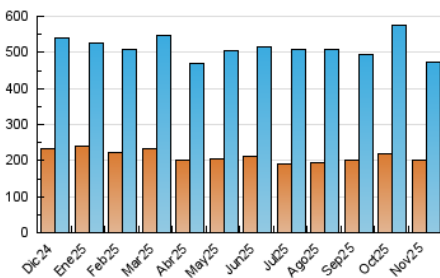


Páginas (x 1000)

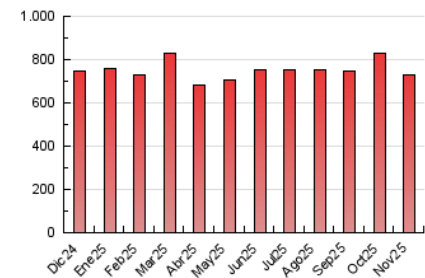


##### 4.3 Por meses

N. únicos / Visitas (x 1000)



Páginas (x 1000)



## 5. Observaciones

Este Medio Electrónico de Comunicación ha sido medido por la herramienta Google Analytics de Google (GA4).

## 6. Definiciones básicas (Para más información ver Normas Técnicas para el Control de los Medios Electrónicos de Comunicación)

### Página Vista:

Conjunto de ficheros enviado a un usuario como resultado de una petición del mismo recibida por el servidor. Cuando la página está formada por varios marcos (frames), el conjunto de los mismos tendrá, a efectos de cómputo, la consideración de una página unitaria.

### Visita:

Una secuencia ininterrumpida de páginas servidas a un usuario válido. Si dicho usuario no realiza peticiones de páginas en un periodo de tiempo (30 min) la siguiente petición constituirá el inicio de una nueva visita.

### Navegador Único:

Total de combinaciones únicas de una dirección IP y un identificador adicional. Los medios pueden utilizar cookies o el Identificador de Alta de registro.

### Duración Página Vista:

Tiempo acumulado en segundos de todas las páginas vistas (en visitas de dos o más páginas vistas), dividido por el número total de páginas vistas.

### Duración Visita:

Tiempo en segundos de todas las visitas de dos o más páginas vistas, dividido por el número total de visitas de dos o más páginas vistas.

### Tráfico nacional:

Audiencia/difusión correspondiente a España medida en base a los datos de las direcciones IP registradas por el sistema de medición.

## 7. Opinión

De OJDinteractiva, la división de INFORMACIÓN Y CONTROL DE PUBLICACIONES S.A.:

Hemos examinado la información facilitada por el editor del medio electrónico para el periodo que comprende la presente certificación.

Nuestro examen se ha realizado de acuerdo con las normas y procedimientos establecidos en las Normas Técnicas para el Control de los Medios Electrónicos de Comunicación.

En nuestra opinión, la presente acta presenta razonablemente la difusión/audiencia registrada por este medio electrónico.

### ADVERTENCIA:

El trabajo de OJDinteractiva, la división de INFORMACIÓN Y CONTROL DE PUBLICACIONES S.A (INTROL) se limita a la realización de pruebas para la revisión de los datos de recuento suministrados por el editor con la finalidad de expresar una opinión sobre la razonabilidad de dichos datos de acuerdo con las Normas Técnicas para el control de los MEC.

Por tanto, INTROL no acepta responsabilidad alguna por las inexactitudes o errores que puedan existir en los datos de recuento. Tampoco acepta ninguna responsabilidad por la falsedad en los datos de recuento recibidos del editor, ni por otros datos de medición que no están incluidos en el análisis.

Diciembre - 2025

OJDinteractiva