



INFORMACION Y CONTROL DE PUBLICACIONES, S.A.

Velázquez, 46, 1º Drcha - Tel. 91 435 00 32 Fax 91 435 96 05 - 28001 - MADRID
 Entença, 218 Entr. 7 - Tel 93 439 24 18 Fax 93 419 25 34 - 08029 - BARCELONA

Título: EMPORDA.INFO
URL Primaria: http://www.emporda.info
Editor: Editorial IEmpordà, S.L.U.
Domicilio: Pere III nº 62
Ciudad: 17600 FIGUERES
Teléfono: 97 251 07 15
Fax: 97 267 36 61
E-mail:
Clasificación: Noticias e Información
Sub-Clasificación: Noticias globales y actualidad

emporda.info

1. Cifras totales y promedios (Nacional e Internacional)

MES - AÑO	NAVEGADORES UNICOS	VISITAS	PAGINAS
Noviembre - 2017	68.352	126.629	291.216
PROMEDIO DIARIO	3.681	4.221	9.707
PROMEDIO LUNES-VIERNES	3.766	4.325	10.686
PROMEDIO SABADO-DOMINGO	3.448	3.935	7.016
PAGINAS / VISITAS	2,30		
DURACION MEDIA VISITAS	0:04:07		
DURACION MEDIA PAGINAS	0:03:10		

2. Secciones (Nacional e Internacional)

	PAGINAS	%
HOME	53.091	18.23 %
RESTO	238.125	81.77 %

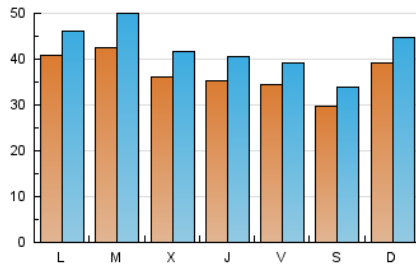
3. Por día del mes (Nacional e Internacional)

Día	N. únicos	Visitas	Páginas	Día	N. únicos	Visitas	Páginas	Día	N. únicos	Visitas	Páginas
1	3.777	4.291	7.299	11	3.258	3.691	5.957	21	3.722	4.333	9.451
2	4.429	5.078	8.416	12	4.765	5.461	9.108	22	2.993	3.386	7.570
3	3.658	4.195	7.237	13	5.522	6.234	28.029	23	3.166	3.694	7.515
4	2.986	3.384	5.946	14	4.235	4.877	36.172	24	2.849	3.182	6.080
5	3.835	4.382	6.914	15	3.886	4.482	13.015	25	2.152	2.406	4.820
6	4.268	4.910	8.479	16	3.325	3.748	9.432	26	2.436	2.706	5.166
7	5.715	6.899	10.956	17	3.513	4.030	9.253	27	3.061	3.390	6.661
8	4.612	5.470	10.538	18	3.538	4.085	6.871	28	3.378	3.862	7.922
9	3.490	4.026	7.480	19	4.616	5.361	11.343	29	2.789	3.143	6.906
10	3.703	4.257	7.326	20	3.475	3.936	11.029	30	3.292	3.730	8.325

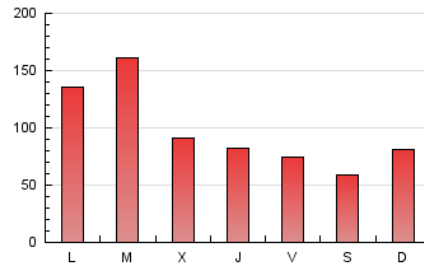
4. Gráficas (Nacional e Internacional)

4.1 Por día de la semana (promedio)

N. únicos / Visitas (x 100)



Páginas (x 100)

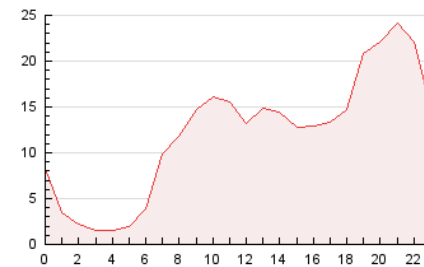


4.2 Por franja horaria (promedio)

Visitas (x 1000)

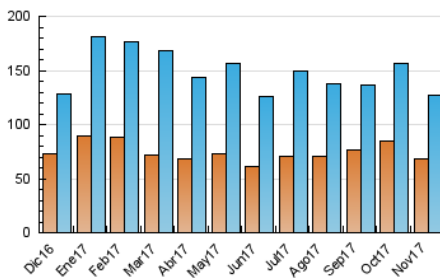


Páginas (x 1000)

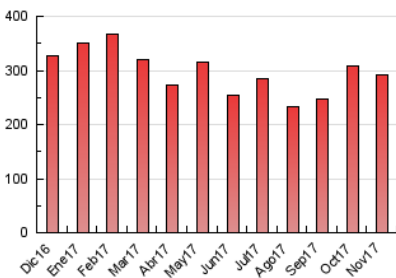


4.3 Por meses

N. únicos / Visitas (x 1000)



Páginas (x 1000)





INFORMACION Y CONTROL DE PUBLICACIONES, S.A.

Velázquez, 46, 1º Drcha - Tel. 91 435 00 32 Fax 91 435 96 05 - 28001 - MADRID
 Entença, 218 Entr. 7 - Tel 93 439 24 18 Fax 93 419 25 34 - 08029 - BARCELONA

Anexo - Tráfico Nacional

Título: EMPORDA.INFO
URL Primaria: http://www.emporda.info
Editor: Editorial IEmpordà, S.L.U.
Domicilio: Pere III nº 62
Ciudad: 17600 FIGUERES
Teléfono: 97 251 07 15
Fax: 97 267 36 61
E-mail:
Clasificación: Noticias e Información
Sub-Clasificación: Noticias globales y actualidad

emporda.info

1. Cifras totales y promedios (Nacional)

MES - AÑO	NAVEGADORES UNICOS	VISITAS	PAGINAS
Noviembre - 2017	58.564	114.819	274.632
PROMEDIO DIARIO	3.308	3.827	9.154
PROMEDIO LUNES-VIERNES	3.379	3.916	10.104
PROMEDIO SABADO-DOMINGO	3.115	3.583	6.543
PAGINAS / VISITAS	2,39		
DURACION MEDIA VISITAS	0:04:23		
DURACION MEDIA PAGINAS	0:03:08		

2. Secciones (Nacional)

	PAGINAS	%
HOME	49.533	18.04 %
RESTO	225.099	81.96 %

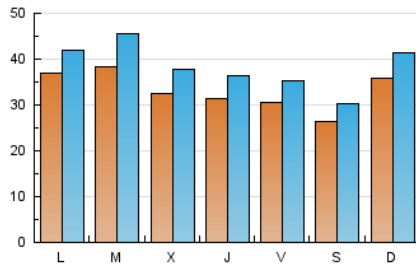
3. Por día del mes (Nacional)

Día	N. únicos	Visitas	Páginas	Día	N. únicos	Visitas	Páginas	Día	N. únicos	Visitas	Páginas
1	3.434	3.937	6.860	11	2.925	3.346	5.482	21	3.322	3.913	8.852
2	4.009	4.635	7.829	12	4.388	5.071	8.595	22	2.612	2.987	7.033
3	3.273	3.784	6.634	13	5.075	5.767	27.269	23	2.779	3.284	6.967
4	2.669	3.046	5.502	14	3.777	4.388	35.265	24	2.533	2.844	5.631
5	3.482	4.005	6.445	15	3.480	4.055	12.418	25	1.842	2.079	4.416
6	3.818	4.440	7.844	16	2.911	3.318	8.802	26	2.176	2.431	4.790
7	5.264	6.414	10.252	17	3.157	3.663	8.794	27	2.731	3.043	6.181
8	4.230	5.053	9.892	18	3.166	3.692	6.303	28	3.026	3.487	7.402
9	3.063	3.574	6.875	19	4.268	4.997	10.809	29	2.467	2.803	6.425
10	3.302	3.837	6.783	20	3.137	3.576	10.525	30	2.932	3.350	7.757

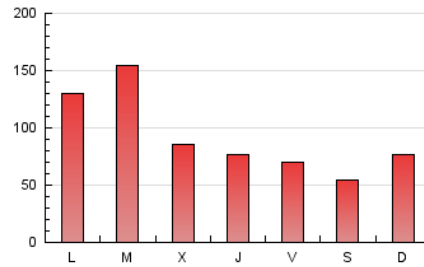
4. Gráficas (Nacional)

4.1 Por día de la semana (promedio)

N. únicos / Visitas (x 100)

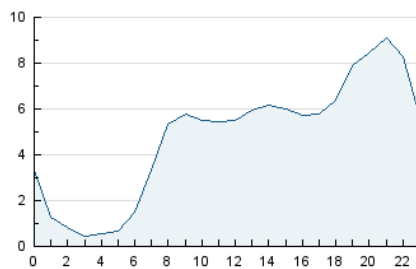


Páginas (x 100)

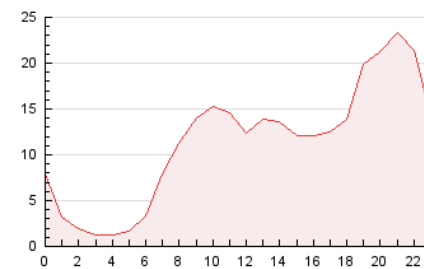


4.2 Por franja horaria (promedio)

Visitas (x 1000)

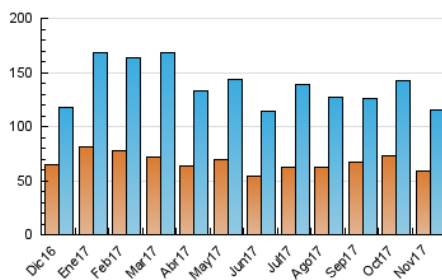


Páginas (x 1000)

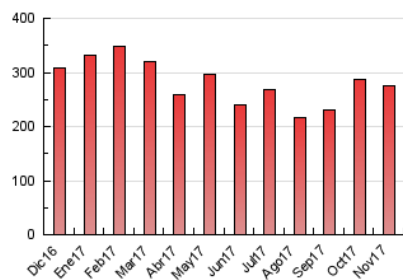


4.3 Por meses

N. únicos / Visitas (x 1000)



Páginas (x 1000)



5. Observaciones

Este Medio Electrónico de Comunicación ha sido medido por la herramienta Google Analytics de Google

6. Definiciones básicas (Para más información ver Normas Técnicas para el Control de los Medios Electrónicos de Comunicación)

Página Vista:

Conjunto de ficheros enviado a un usuario como resultado de una petición del mismo recibida por el servidor. Cuando la página está formada por varios marcos (frames), el conjunto de los mismos tendrá, a efectos de cómputo, la consideración de una página unitaria.

Visita:

Una secuencia ininterrumpida de páginas servidas a un usuario válido. Si dicho usuario no realiza peticiones de páginas en un periodo de tiempo (30 min) la siguiente petición constituirá el inicio de una nueva visita.

Navegador Único:

Total de combinaciones únicas de una dirección IP y un identificador adicional. Los medios pueden utilizar cookies o el Identificador de Alta de registro.

Duración Página Vista:

Tiempo acumulado en segundos de todas las páginas vistas (en visitas de dos o más páginas vistas), dividido por el número total de páginas vistas.

Duración Visita:

Tiempo en segundos de todas las visitas de dos o más páginas vistas, dividido por el número total de visitas de dos o más páginas vistas.

Tráfico nacional:

Audiencia/difusión correspondiente a España medida en base a los datos de las direcciones IP registradas por el sistema de medición.

7. Opinión

De OJDinteractiva, la división de INFORMACIÓN Y CONTROL DE PUBLICACIONES S.A.:

Hemos examinado la información facilitada por el editor del medio electrónico para el periodo que comprende la presente certificación.

Nuestro examen se ha realizado de acuerdo con las normas y procedimientos establecidos en las Normas Técnicas para el Control de los Medios Electrónicos de Comunicación.

En nuestra opinión, la presente acta presenta razonablemente la difusión/audiencia registrada por este medio electrónico.

ADVERTENCIA:

El trabajo de OJDinteractiva, la división de INFORMACIÓN Y CONTROL DE PUBLICACIONES S.A (INTROL) se limita a la realización de pruebas para la revisión de los datos de recuento suministrados por el editor con la finalidad de expresar una opinión sobre la razonabilidad de dichos datos de acuerdo con las Normas Técnicas para el control de los MEC.

Por tanto, INTROL no acepta responsabilidad alguna por las inexactitudes o errores que puedan existir en los datos de recuento. Tampoco acepta ninguna responsabilidad por la falsedad en los datos de recuento recibidos del editor, ni por otros datos de medición que no están incluidos en el análisis.

Diciembre - 2017

OJDinteractiva