



## INFORMACION Y CONTROL DE PUBLICACIONES, S.A.

Velázquez, 46, 1º Drcha - Tel. 91 435 00 32 Fax 91 435 96 05 - 28001 - MADRID  
Av. Diagonal 497, 5a planta - Tel 93 439 24 18 Fax 93 419 25 34 - 08029 - BARCELONA

**Título:** EMPORDA.INFO  
**URL Primaria:** http://www.emporda.info  
**Editor:** Editorial lEmpordà, S.L.U.  
**Domicilio:** Pere III nº 62  
**Ciudad:** 17600 FIGUERES  
**Teléfono:** 97 251 07 15  
**Fax:** 97 267 36 61  
**E-mail:**  
**Clasificación:** Noticias e Información  
**Sub-Clasificación:** Noticias globales y actualidad

# EMPORDÀ

### 1. Cifras totales y promedios (Nacional e Internacional)

MES - AÑO	NAVEGADORES UNICOS	VISITAS	PAGINAS
Octubre - 2021	168.673	319.094	469.588
<b>PROMEDIO DIARIO</b>	<b>9.150</b>	<b>10.293</b>	<b>15.148</b>
<b>PROMEDIO LUNES-VIERNES</b>	9.625	10.833	15.825
<b>PROMEDIO SABADO-DOMINGO</b>	8.154	9.159	13.727
<b>PAGINAS / VISITAS</b>	1,47		
<b>DURACION MEDIA VISITAS</b>	0:01:26		
<b>DURACION MEDIA PAGINAS</b>	0:03:00		

### 2. Secciones (Nacional e Internacional)

	PAGINAS	%
<b>HOME</b>	72.301	15.40 %
<b>RESTO</b>	397.287	84.60 %

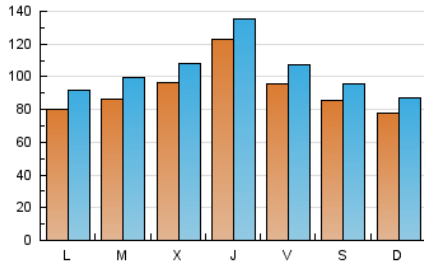
### 3. Por día del mes (Nacional e Internacional)

Día	N. únicos	Visitas	Páginas	Día	N. únicos	Visitas	Páginas	Día	N. únicos	Visitas	Páginas
1	8.226	9.353	14.258	11	6.650	7.646	11.953	21	7.337	8.350	12.436
2	10.328	11.467	16.321	12	8.107	9.139	14.138	22	9.282	10.712	16.215
3	9.888	11.009	15.478	13	9.418	10.554	15.818	23	10.761	11.856	16.998
4	9.717	11.082	16.449	14	12.333	13.954	19.223	24	9.246	10.281	15.709
5	9.647	11.428	17.474	15	12.271	13.914	20.133	25	8.460	9.575	14.456
6	11.179	12.657	17.772	16	8.880	10.074	14.743	26	8.866	10.096	16.075
7	21.392	22.437	27.339	17	7.721	9.035	13.696	27	8.402	9.309	13.556
8	11.219	11.991	15.928	18	7.308	8.341	13.363	28	8.232	9.464	13.721
9	6.397	7.150	11.544	19	7.933	9.009	14.101	29	6.646	7.634	12.020
10	6.369	7.125	11.460	20	9.496	10.855	15.889	30	6.456	7.327	11.405
								31	5.496	6.270	9.917

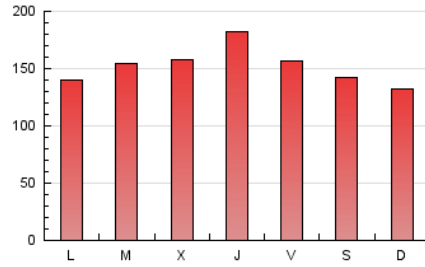
4. Gráficas (Nacional e Internacional)

4.1 Por día de la semana (promedio)

N. únicos / Visitas (x 100)

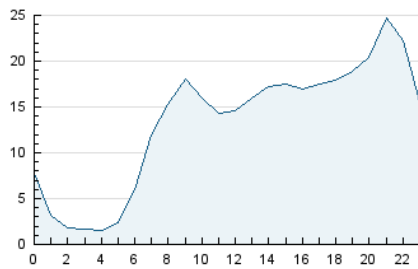


Páginas (x 100)

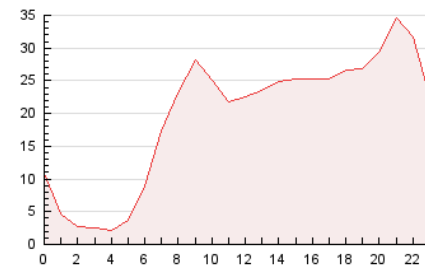


4.2 Por franja horaria (promedio)

Visitas\_ (x 1000)

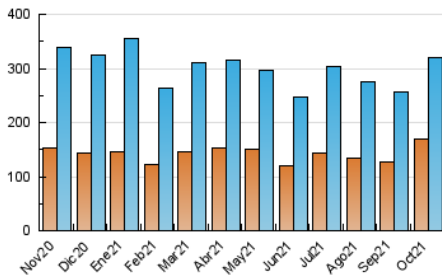


Páginas (x 1000)

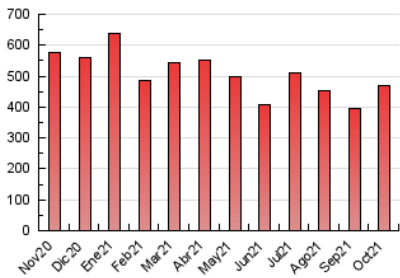


4.3 Por meses

N. únicos / Visitas (x 1000)



Páginas (x 1000)





## INFORMACION Y CONTROL DE PUBLICACIONES, S.A.

Velázquez, 46, 1º Drcha - Tel. 91 435 00 32 Fax 91 435 96 05 - 28001 - MADRID  
 Av. Diagonal 497, 5a planta - Tel 93 439 24 18 Fax 93 419 25 34 - 08029 - BARCELONA

### Anexo - Tráfico Nacional

**Título:** EMPORDA.INFO  
**URL Primaria:** http://www.emporda.info  
**Editor:** Editorial IEmpordà, S.L.U.  
**Domicilio:** Pere III nº 62  
**Ciudad:** 17600 FIGUERES  
**Teléfono:** 97 251 07 15  
**Fax:** 97 267 36 61  
**E-mail:**  
**Clasificación:** Noticias e Información  
**Sub-Clasificación:** Noticias globales y actualidad

# EMPORDÀ

#### 1. Cifras totales y promedios (Nacional)

MES - AÑO	NAVEGADORES UNICOS	VISITAS	PAGINAS
Octubre - 2021	154.200	301.587	447.543
<b>PROMEDIO DIARIO</b>	<b>8.609</b>	<b>9.729</b>	<b>14.437</b>
<b>PROMEDIO LUNES-VIERNES</b>	9.057	10.235	15.067
<b>PROMEDIO SABADO-DOMINGO</b>	7.666	8.665	13.114
<b>PAGINAS / VISITAS</b>	1,48		
<b>DURACION MEDIA VISITAS</b>	0:01:28		
<b>DURACION MEDIA PAGINAS</b>	0:03:00		

#### 2. Secciones (Nacional)

	PAGINAS	%
<b>HOME</b>	68.413	15.29 %
<b>RESTO</b>	379.130	84.71 %

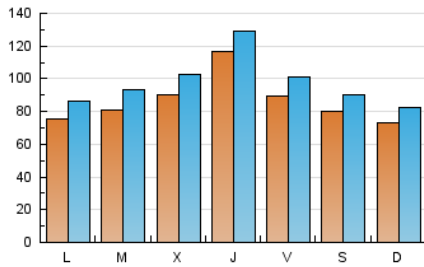
#### 3. Por día del mes (Nacional)

Día	N. únicos	Visitas	Páginas	Día	N. únicos	Visitas	Páginas	Día	N. únicos	Visitas	Páginas
1	7.662	8.783	13.570	11	6.170	7.126	11.311	21	6.813	7.800	11.746
2	9.759	10.939	15.695	12	7.592	8.608	13.451	22	8.761	10.172	15.564
3	9.464	10.558	14.941	13	8.821	9.936	15.024	23	10.262	11.365	16.359
4	9.328	10.649	15.893	14	11.785	13.340	18.450	24	8.766	9.784	15.078
5	9.049	10.789	16.678	15	11.573	13.245	19.304	25	7.954	9.021	13.677
6	10.600	12.036	16.981	16	8.300	9.465	13.990	26	8.313	9.508	15.337
7	20.474	21.455	26.197	17	7.220	8.501	13.015	27	7.806	8.726	12.823
8	10.532	11.276	15.056	18	6.780	7.776	12.557	28	7.720	8.931	13.060
9	5.870	6.653	10.957	19	7.420	8.448	13.342	29	6.084	7.039	11.226
10	5.950	6.698	10.929	20	8.964	10.273	15.158	30	5.967	6.830	10.758
								31	5.106	5.857	9.416

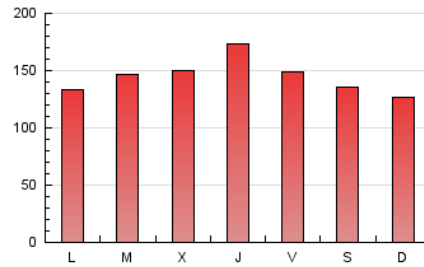
#### 4. Gráficas (Nacional)

##### 4.1 Por día de la semana (promedio)

N. únicos / Visitas (x 100)

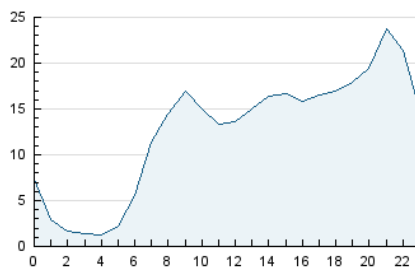


Páginas (x 100)

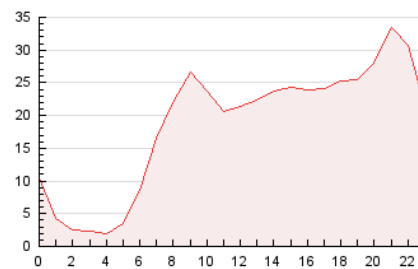


##### 4.2 Por franja horaria (promedio)

Visitas\_ (x 1000)

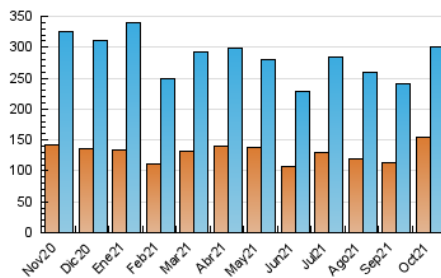


Páginas (x 1000)

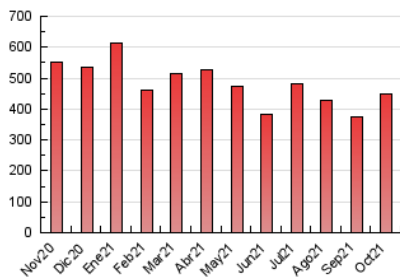


##### 4.3 Por meses

N. únicos / Visitas (x 1000)



Páginas (x 1000)



## 5. Observaciones

Este Medio Electrónico de Comunicación ha sido medido por la herramienta Google Analytics de Google

## 6. Definiciones básicas (Para más información ver Normas Técnicas para el Control de los Medios Electrónicos de Comunicación)

### Página Vista:

Conjunto de ficheros enviado a un usuario como resultado de una petición del mismo recibida por el servidor. Cuando la página está formada por varios marcos (frames), el conjunto de los mismos tendrá, a efectos de cómputo, la consideración de una página unitaria.

### Visita:

Una secuencia ininterrumpida de páginas servidas a un usuario válido. Si dicho usuario no realiza peticiones de páginas en un periodo de tiempo (30 min) la siguiente petición constituirá el inicio de una nueva visita.

### Navegador Único:

Total de combinaciones únicas de una dirección IP y un identificador adicional. Los medios pueden utilizar cookies o el Identificador de Alta de registro.

### Duración Página Vista:

Tiempo acumulado en segundos de todas las páginas vistas (en visitas de dos o más páginas vistas), dividido por el número total de páginas vistas.

### Duración Visita:

Tiempo en segundos de todas las visitas de dos o más páginas vistas, dividido por el número total de visitas de dos o más páginas vistas.

### Tráfico nacional:

Audiencia/difusión correspondiente a España medida en base a los datos de las direcciones IP registradas por el sistema de medición.

## 7. Opinión

De OJDinteractiva, la división de INFORMACIÓN Y CONTROL DE PUBLICACIONES S.A.:

Hemos examinado la información facilitada por el editor del medio electrónico para el periodo que comprende la presente certificación.

Nuestro examen se ha realizado de acuerdo con las normas y procedimientos establecidos en las Normas Técnicas para el Control de los Medios Electrónicos de Comunicación.

En nuestra opinión, la presente acta presenta razonablemente la difusión/audiencia registrada por este medio electrónico.

### ADVERTENCIA:

El trabajo de OJDinteractiva, la división de INFORMACIÓN Y CONTROL DE PUBLICACIONES S.A (INTROL) se limita a la realización de pruebas para la revisión de los datos de recuento suministrados por el editor con la finalidad de expresar una opinión sobre la razonabilidad de dichos datos de acuerdo con las Normas Técnicas para el control de los MEC. Por tanto, INTROL no acepta responsabilidad alguna por las inexactitudes o errores que puedan existir en los datos de recuento. Tampoco acepta ninguna responsabilidad por la falsedad en los datos de recuento recibidos del editor, ni por otros datos de medición que no están incluidos en el análisis.

Noviembre - 2021

OJDinteractiva