



## INFORMACION Y CONTROL DE PUBLICACIONES, S.A.

Velázquez, 46, 1º Drcha - Tel. 91 435 00 32 Fax 91 435 96 05 - 28001 - MADRID  
 Entença, 218 Entr. 7 - Tel 93 439 24 18 Fax 93 419 25 34 - 08029 - BARCELONA

**Título:** EMPORDA.INFO  
**URL Primaria:** http://www.emporda.info  
**Editor:** Editorial IEmpordà, S.L.U.  
**Domicilio:** Pere III nº 62  
**Ciudad:** 17600 FIGUERES  
**Teléfono:** 97 251 07 15  
**Fax:** 97 267 36 61  
**E-mail:**  
**Clasificación:** Noticias e Información  
**Sub-Clasificación:** Noticias globales y actualidad

emporda.info

### 1. Cifras totales y promedios (Nacional e Internacional)

MES - AÑO	NAVEGADORES UNICOS	VISITAS	PAGINAS
Septiembre - 2018	91.783	146.591	292.207
<b>PROMEDIO DIARIO</b>	<b>4.306</b>	<b>4.886</b>	<b>9.740</b>
<b>PROMEDIO LUNES-VIERNES</b>	4.542	5.164	10.477
<b>PROMEDIO SABADO-DOMINGO</b>	3.835	4.331	8.266
<b>PAGINAS / VISITAS</b>	1,99		
<b>DURACION MEDIA VISITAS</b>	0:03:48		
<b>DURACION MEDIA PAGINAS</b>	0:03:49		

### 2. Secciones (Nacional e Internacional)

	PAGINAS	%
<b>HOME</b>	57.329	19.62 %
<b>RESTO</b>	234.878	80.38 %

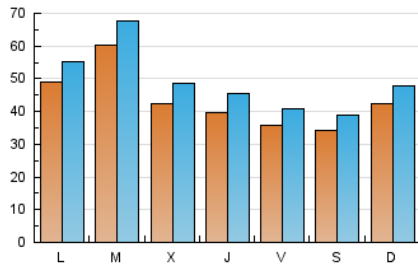
### 3. Por día del mes (Nacional e Internacional)

Día	N. únicos	Visitas	Páginas	Día	N. únicos	Visitas	Páginas	Día	N. únicos	Visitas	Páginas
1	3.690	4.164	8.320	11	10.058	10.931	20.742	21	3.285	3.772	8.172
2	4.736	5.316	10.411	12	3.516	4.117	7.862	22	3.009	3.420	6.131
3	5.174	5.878	12.396	13	3.480	4.029	7.987	23	2.901	3.330	6.330
4	5.028	5.722	12.604	14	3.338	3.840	7.469	24	3.737	4.341	9.653
5	5.149	5.818	12.282	15	3.455	3.910	7.179	25	5.234	5.901	11.093
6	5.535	6.194	13.037	16	4.135	4.600	9.157	26	4.073	4.721	9.841
7	4.463	4.987	9.620	17	3.870	4.492	8.368	27	3.251	3.781	9.003
8	3.866	4.329	8.035	18	3.820	4.530	9.070	28	3.203	3.715	7.503
9	4.895	5.375	9.532	19	4.142	4.829	9.164	29	3.093	3.569	6.993
10	6.811	7.423	15.525	20	3.669	4.257	8.153	30	4.573	5.300	10.575

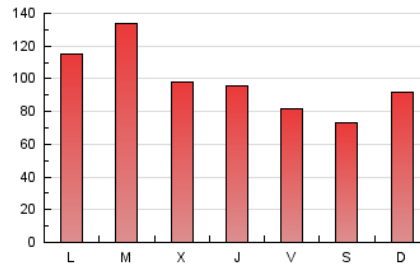
4. Gráficas (Nacional e Internacional)

4.1 Por día de la semana (promedio)

N. únicos / Visitas (x 100)

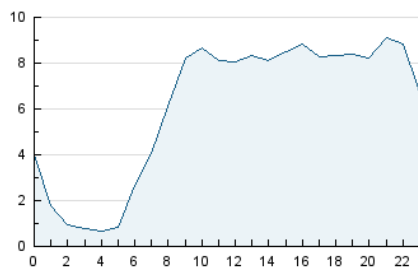


Páginas (x 100)

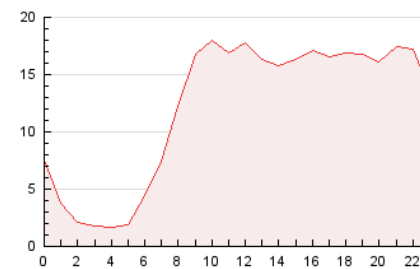


4.2 Por franja horaria (promedio)

Visitas (x 1000)

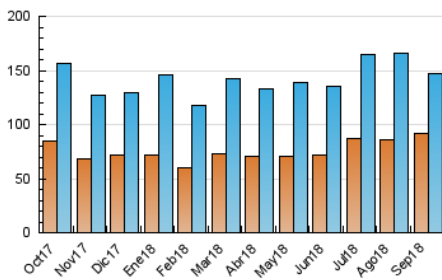


Páginas (x 1000)

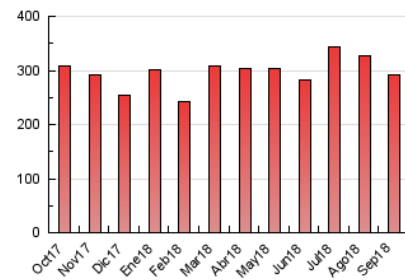


4.3 Por meses

N. únicos / Visitas (x 1000)



Páginas (x 1000)





## INFORMACION Y CONTROL DE PUBLICACIONES, S.A.

Velázquez, 46, 1º Drcha - Tel. 91 435 00 32 Fax 91 435 96 05 - 28001 - MADRID  
 Entença, 218 Entr. 7 - Tel 93 439 24 18 Fax 93 419 25 34 - 08029 - BARCELONA

### Anexo - Tráfico Nacional

**Título:** EMPORDA.INFO  
**URL Primaria:** http://www.emporda.info  
**Editor:** Editorial IEmpordà, S.L.U.  
**Domicilio:** Pere III nº 62  
**Ciudad:** 17600 FIGUERES  
**Teléfono:** 97 251 07 15  
**Fax:** 97 267 36 61  
**E-mail:**  
**Clasificación:** Noticias e Información  
**Sub-Clasificación:** Noticias globales y actualidad

emporda.info

#### 1. Cifras totales y promedios (Nacional)

MES - AÑO	NAVEGADORES UNICOS	VISITAS	PAGINAS
Septiembre - 2018	82.851	135.422	274.262
<b>PROMEDIO DIARIO</b>	<b>3.959</b>	<b>4.514</b>	<b>9.142</b>
<b>PROMEDIO LUNES-VIERNES</b>	<b>4.176</b>	<b>4.772</b>	<b>9.849</b>
<b>PROMEDIO SABADO-DOMINGO</b>	<b>3.524</b>	<b>3.998</b>	<b>7.729</b>
<b>PAGINAS / VISITAS</b>	<b>2,03</b>		
<b>DURACION MEDIA VISITAS</b>	<b>0:03:51</b>		
<b>DURACION MEDIA PAGINAS</b>	<b>0:03:44</b>		

#### 2. Secciones (Nacional)

	PAGINAS	%
<b>HOME</b>	52.841	19.27 %
<b>RESTO</b>	221.421	80.73 %

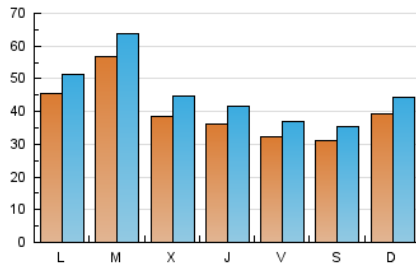
#### 3. Por día del mes (Nacional)

Día	N. únicos	Visitas	Páginas	Día	N. únicos	Visitas	Páginas	Día	N. únicos	Visitas	Páginas
1	3.359	3.810	7.623	11	9.700	10.545	20.209	21	2.931	3.402	7.580
2	4.408	4.964	9.687	12	3.137	3.711	7.299	22	2.669	3.059	5.612
3	4.787	5.455	11.738	13	3.145	3.677	7.418	23	2.591	3.004	5.873
4	4.632	5.298	11.889	14	3.009	3.490	6.907	24	3.387	3.970	9.013
5	4.784	5.421	11.702	15	3.198	3.633	6.711	25	4.853	5.499	10.383
6	5.115	5.736	12.151	16	3.836	4.279	8.734	26	3.671	4.292	9.188
7	4.065	4.562	8.923	17	3.537	4.144	7.873	27	2.922	3.424	8.437
8	3.555	3.991	7.550	18	3.474	4.156	8.500	28	2.854	3.338	6.921
9	4.588	5.050	9.094	19	3.767	4.415	8.439	29	2.803	3.261	6.565
10	6.448	7.040	14.911	20	3.310	3.870	7.496	30	4.234	4.926	9.836

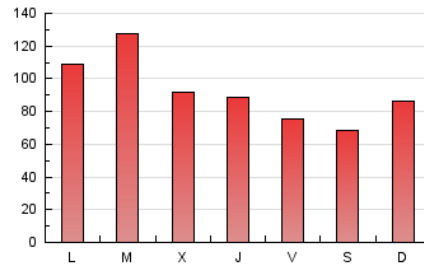
#### 4. Gráficas (Nacional)

##### 4.1 Por día de la semana (promedio)

N. únicos / Visitas (x 100)

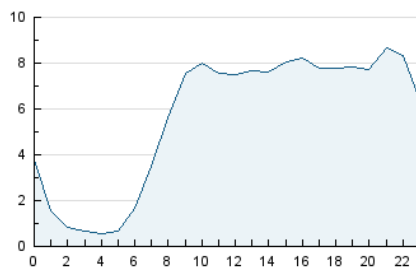


Páginas (x 100)

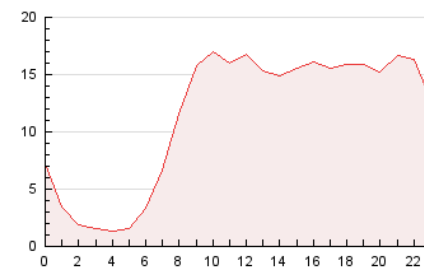


##### 4.2 Por franja horaria (promedio)

Visitas (x 1000)

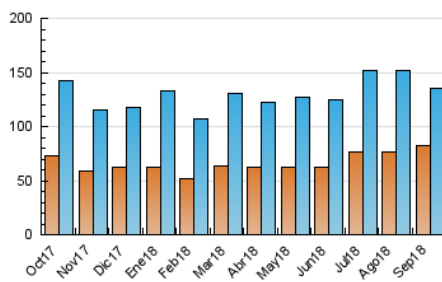


Páginas (x 1000)

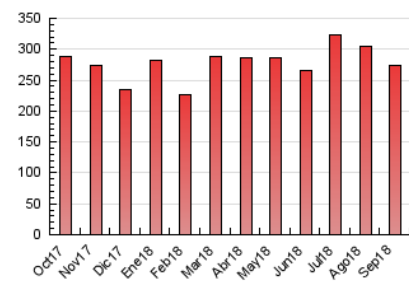


##### 4.3 Por meses

N. únicos / Visitas (x 1000)



Páginas (x 1000)



## 5. Observaciones

Este Medio Electrónico de Comunicación ha sido medido por la herramienta Google Analytics de Google

## 6. Definiciones básicas (Para más información ver Normas Técnicas para el Control de los Medios Electrónicos de Comunicación)

### Página Vista:

Conjunto de ficheros enviado a un usuario como resultado de una petición del mismo recibida por el servidor. Cuando la página está formada por varios marcos (frames), el conjunto de los mismos tendrá, a efectos de cómputo, la consideración de una página unitaria.

### Visita:

Una secuencia ininterrumpida de páginas servidas a un usuario válido. Si dicho usuario no realiza peticiones de páginas en un periodo de tiempo (30 min) la siguiente petición constituirá el inicio de una nueva visita.

### Navegador Único:

Total de combinaciones únicas de una dirección IP y un identificador adicional. Los medios pueden utilizar cookies o el Identificador de Alta de registro.

### Duración Página Vista:

Tiempo acumulado en segundos de todas las páginas vistas (en visitas de dos o más páginas vistas), dividido por el número total de páginas vistas.

### Duración Visita:

Tiempo en segundos de todas las visitas de dos o más páginas vistas, dividido por el número total de visitas de dos o más páginas vistas.

### Tráfico nacional:

Audiencia/difusión correspondiente a España medida en base a los datos de las direcciones IP registradas por el sistema de medición.

## 7. Opinión

De OJDinteractiva, la división de INFORMACIÓN Y CONTROL DE PUBLICACIONES S.A.:

Hemos examinado la información facilitada por el editor del medio electrónico para el periodo que comprende la presente certificación.

Nuestro examen se ha realizado de acuerdo con las normas y procedimientos establecidos en las Normas Técnicas para el Control de los Medios Electrónicos de Comunicación.

En nuestra opinión, la presente acta presenta razonablemente la difusión/audiencia registrada por este medio electrónico.

### ADVERTENCIA:

El trabajo de OJDinteractiva, la división de INFORMACIÓN Y CONTROL DE PUBLICACIONES S.A (INTROL) se limita a la realización de pruebas para la revisión de los datos de recuento suministrados por el editor con la finalidad de expresar una opinión sobre la razonabilidad de dichos datos de acuerdo con las Normas Técnicas para el control de los MEC.

Por tanto, INTROL no acepta responsabilidad alguna por las inexactitudes o errores que puedan existir en los datos de recuento. Tampoco acepta ninguna responsabilidad por la falsedad en los datos de recuento recibidos del editor, ni por otros datos de medición que no están incluidos en el análisis.

Octubre - 2018

OJDinteractiva