



## INFORMACION Y CONTROL DE PUBLICACIONES, S.A.

Velázquez, 46, 1º Drcha - Tel. 91 435 00 32 Fax 91 435 96 05 - 28001 - MADRID  
 Entença, 218 Entr. 7 - Tel 93 439 24 18 Fax 93 419 25 34 - 08029 - BARCELONA

**Título:** EMPORDA.INFO  
**URL Primaria:** http://www.emporda.info  
**Editor:** Editorial IEmpordà, S.L.U.  
**Domicilio:** Pere III nº 62  
**Ciudad:** 17600 FIGUERES  
**Teléfono:** 97 251 07 15  
**Fax:** 97 267 36 61  
**E-mail:**  
**Clasificación:** Noticias e Información  
**Sub-Clasificación:** Noticias globales y actualidad

emporda.info

### 1. Cifras totales y promedios (Nacional e Internacional)

MES - AÑO	NAVEGADORES UNICOS	VISITAS	PAGINAS
Septiembre - 2017	76.787	137.006	246.954
<b>PROMEDIO DIARIO</b>	<b>3.979</b>	<b>4.567</b>	<b>8.232</b>
<b>PROMEDIO LUNES-VIERNES</b>	4.251	4.893	8.765
<b>PROMEDIO SABADO-DOMINGO</b>	3.345	3.805	6.988
<b>PAGINAS / VISITAS</b>	1,80		
<b>DURACION MEDIA VISITAS</b>	0:03:42		
<b>DURACION MEDIA PAGINAS</b>	0:04:36		

### 2. Secciones (Nacional e Internacional)

	PAGINAS	%
<b>HOME</b>	59.743	24.19 %
<b>RESTO</b>	187.211	75.81 %

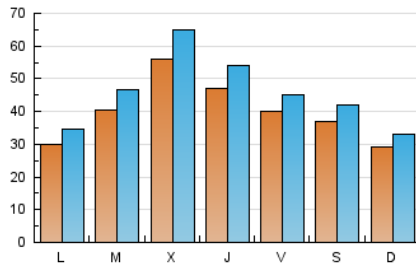
### 3. Por día del mes (Nacional e Internacional)

Día	N. únicos	Visitas	Páginas	Día	N. únicos	Visitas	Páginas	Día	N. únicos	Visitas	Páginas
1	2.812	3.297	7.067	11	2.553	2.979	5.241	21	4.908	5.765	10.557
2	2.406	2.764	4.998	12	4.336	5.027	8.863	22	4.739	5.347	9.461
3	2.531	2.924	5.676	13	6.105	7.302	11.882	23	4.384	4.972	10.962
4	2.833	3.275	7.206	14	5.017	5.694	9.233	24	3.599	4.066	9.651
5	3.575	4.130	7.527	15	3.690	4.220	7.161	25	2.998	3.471	7.849
6	6.490	7.405	11.106	16	3.800	4.305	6.522	26	3.983	4.512	8.650
7	4.715	5.402	8.024	17	2.921	3.261	5.195	27	5.612	6.470	13.909
8	3.702	4.131	6.680	18	3.555	4.123	6.979	28	4.225	4.818	9.716
9	2.891	3.260	5.255	19	4.283	4.964	8.282	29	5.001	5.653	10.319
10	2.667	3.029	5.040	20	4.132	4.773	8.346	30	4.904	5.667	9.597

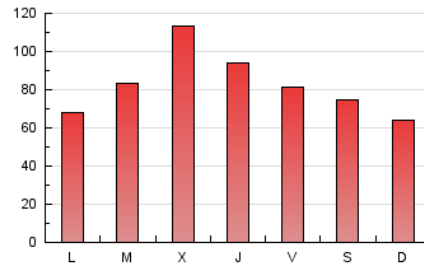
4. Gráficas (Nacional e Internacional)

4.1 Por día de la semana (promedio)

N. únicos / Visitas (x 100)



Páginas (x 100)

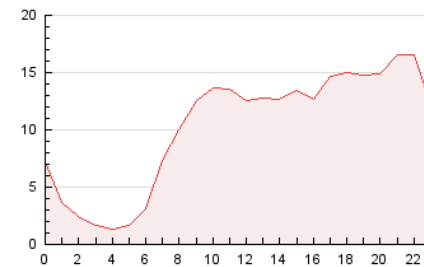


4.2 Por franja horaria (promedio)

Visitas (x 1000)

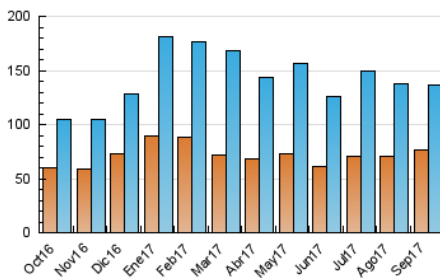


Páginas (x 1000)

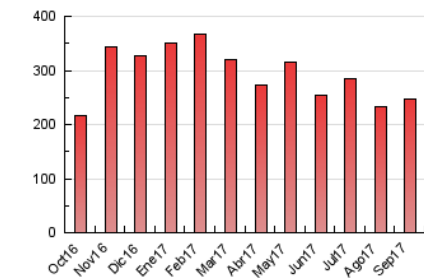


4.3 Por meses

N. únicos / Visitas (x 1000)



Páginas (x 1000)





## INFORMACION Y CONTROL DE PUBLICACIONES, S.A.

Velázquez, 46, 1º Drcha - Tel. 91 435 00 32 Fax 91 435 96 05 - 28001 - MADRID  
 Entença, 218 Entr. 7 - Tel 93 439 24 18 Fax 93 419 25 34 - 08029 - BARCELONA

### Anexo - Tráfico Nacional

**Título:** EMPORDA.INFO  
**URL Primaria:** http://www.emporda.info  
**Editor:** Editorial IEmpordà, S.L.U.  
**Domicilio:** Pere III nº 62  
**Ciudad:** 17600 FIGUERES  
**Teléfono:** 97 251 07 15  
**Fax:** 97 267 36 61  
**E-mail:**  
**Clasificación:** Noticias e Información  
**Sub-Clasificación:** Noticias globales y actualidad

emporda.info

#### 1. Cifras totales y promedios (Nacional)

MES - AÑO	NAVEGADORES UNICOS	VISITAS	PAGINAS
Septiembre - 2017	67.331	125.692	231.488
<b>PROMEDIO DIARIO</b>	<b>3.622</b>	<b>4.190</b>	<b>7.716</b>
<b>PROMEDIO LUNES-VIERNES</b>	<b>3.865</b>	<b>4.486</b>	<b>8.214</b>
<b>PROMEDIO SABADO-DOMINGO</b>	<b>3.055</b>	<b>3.499</b>	<b>6.556</b>
<b>PAGINAS / VISITAS</b>	<b>1,84</b>		
<b>DURACION MEDIA VISITAS</b>	<b>0:03:53</b>		
<b>DURACION MEDIA PAGINAS</b>	<b>0:04:37</b>		

#### 2. Secciones (Nacional)

	PAGINAS	%
<b>HOME</b>	56.549	24.43 %
<b>RESTO</b>	174.939	75.57 %

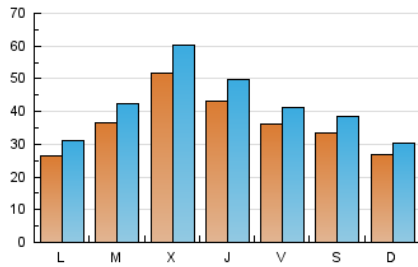
#### 3. Por día del mes (Nacional)

Día	N. únicos	Visitas	Páginas	Día	N. únicos	Visitas	Páginas	Día	N. únicos	Visitas	Páginas
1	2.486	2.954	6.629	11	2.235	2.646	4.839	21	4.448	5.283	9.915
2	2.153	2.487	4.545	12	3.904	4.560	8.199	22	4.289	4.877	8.870
3	2.315	2.697	5.355	13	5.656	6.819	11.190	23	4.067	4.635	10.514
4	2.520	2.940	6.760	14	4.584	5.242	8.650	24	3.305	3.758	9.139
5	3.261	3.805	7.124	15	3.354	3.851	6.672	25	2.725	3.176	7.453
6	5.998	6.886	10.458	16	3.491	3.976	6.103	26	3.606	4.118	8.048
7	4.335	4.998	7.541	17	2.645	2.975	4.821	27	5.266	6.103	13.182
8	3.339	3.756	6.170	18	3.156	3.704	6.461	28	3.841	4.418	9.161
9	2.573	2.928	4.756	19	3.868	4.525	7.694	29	4.595	5.221	9.772
10	2.418	2.761	4.703	20	3.697	4.315	7.698	30	4.530	5.278	9.066

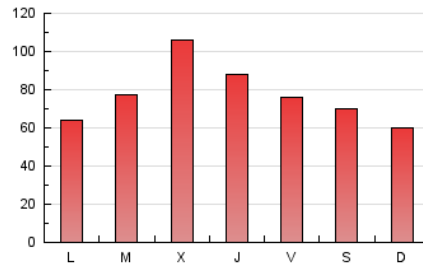
4. Gráficas (Nacional)

4.1 Por día de la semana (promedio)

N. únicos / Visitas (x 100)

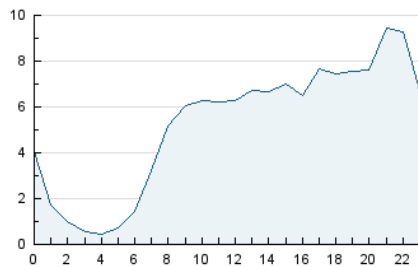


Páginas (x 100)

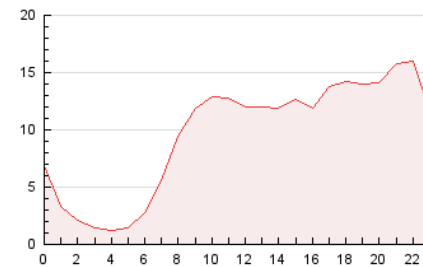


4.2 Por franja horaria (promedio)

Visitas (x 1000)

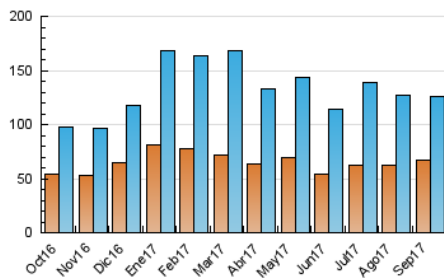


Páginas (x 1000)

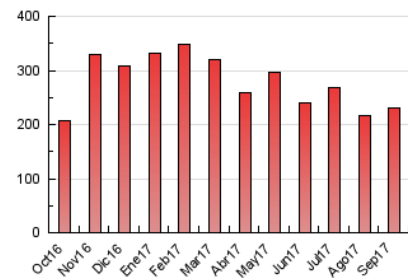


4.3 Por meses

N. únicos / Visitas (x 1000)



Páginas (x 1000)



## 5. Observaciones

Este Medio Electrónico de Comunicación ha sido medido por la herramienta Google Analytics de Google

## 6. Definiciones básicas (Para más información ver Normas Técnicas para el Control de los Medios Electrónicos de Comunicación)

### Página Vista:

Conjunto de ficheros enviado a un usuario como resultado de una petición del mismo recibida por el servidor. Cuando la página está formada por varios marcos (frames), el conjunto de los mismos tendrá, a efectos de cómputo, la consideración de una página unitaria.

### Visita:

Una secuencia ininterrumpida de páginas servidas a un usuario válido. Si dicho usuario no realiza peticiones de páginas en un periodo de tiempo (30 min) la siguiente petición constituirá el inicio de una nueva visita.

### Navegador Único:

Total de combinaciones únicas de una dirección IP y un identificador adicional. Los medios pueden utilizar cookies o el Identificador de Alta de registro.

### Duración Página Vista:

Tiempo acumulado en segundos de todas las páginas vistas (en visitas de dos o más páginas vistas), dividido por el número total de páginas vistas.

### Duración Visita:

Tiempo en segundos de todas las visitas de dos o más páginas vistas, dividido por el número total de visitas de dos o más páginas vistas.

### Tráfico nacional:

Audiencia/difusión correspondiente a España medida en base a los datos de las direcciones IP registradas por el sistema de medición.

## 7. Opinión

De OJDinteractiva, la división de INFORMACIÓN Y CONTROL DE PUBLICACIONES S.A.:

Hemos examinado la información facilitada por el editor del medio electrónico para el periodo que comprende la presente certificación.

Nuestro examen se ha realizado de acuerdo con las normas y procedimientos establecidos en las Normas Técnicas para el Control de los Medios Electrónicos de Comunicación.

En nuestra opinión, la presente acta presenta razonablemente la difusión/audiencia registrada por este medio electrónico.

### ADVERTENCIA:

El trabajo de OJDinteractiva, la división de INFORMACIÓN Y CONTROL DE PUBLICACIONES S.A (INTROL) se limita a la realización de pruebas para la revisión de los datos de recuento suministrados por el editor con la finalidad de expresar una opinión sobre la razonabilidad de dichos datos de acuerdo con las Normas Técnicas para el control de los MEC.

Por tanto, INTROL no acepta responsabilidad alguna por las inexactitudes o errores que puedan existir en los datos de recuento. Tampoco acepta ninguna responsabilidad por la falsedad en los datos de recuento recibidos del editor, ni por otros datos de medición que no están incluidos en el análisis.

Octubre - 2017

OJDinteractiva