



INFORMACION Y CONTROL DE PUBLICACIONES, S.A.

Velázquez, 46, 1º Drcha - Tel. 91 435 00 32 Fax 91 435 96 05 - 28001 - MADRID
 Entença, 218 Entr. 7 - Tel 93 439 24 18 Fax 93 419 25 34 - 08029 - BARCELONA

Título: EMPORDA.INFO
URL Primaria: http://www.emporda.info
Editor: Editorial IEmpordà, S.L.U.
Domicilio: Pere III nº 62
Ciudad: 17600 FIGUERES
Teléfono: 97 251 07 15
Fax: 97 267 36 61
E-mail:
Clasificación: Noticias e Información
Sub-Clasificación: Noticias globales y actualidad

emporda.info

1. Cifras totales y promedios (Nacional e Internacional)

MES - AÑO	NAVEGADORES UNICOS	VISITAS	PAGINAS
Julio - 2020	251.255	575.128	929.571
PROMEDIO DIARIO	15.506	18.553	29.986
PROMEDIO LUNES-VIERNES	14.041	17.029	28.308
PROMEDIO SABADO-DOMINGO	19.719	22.934	34.812
PAGINAS / VISITAS	1,62		
DURACION MEDIA VISITAS	0:02:18		
DURACION MEDIA PAGINAS	0:03:44		

2. Secciones (Nacional e Internacional)

	PAGINAS	%
HOME	127.884	13.76 %
RESTO	801.687	86.24 %

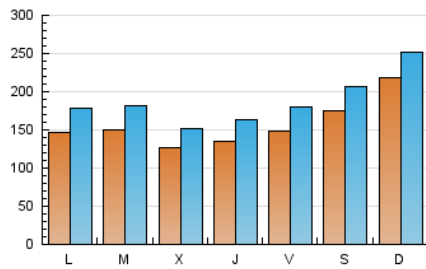
3. Por día del mes (Nacional e Internacional)

Día	N. únicos	Visitas	Páginas	Día	N. únicos	Visitas	Páginas	Día	N. únicos	Visitas	Páginas
1	8.641	10.220	17.303	11	14.509	17.455	27.575	21	15.230	19.276	33.923
2	9.565	11.471	19.109	12	10.958	12.678	20.303	22	13.205	16.303	29.370
3	9.243	10.865	17.968	13	10.263	12.657	21.656	23	14.533	18.192	30.658
4	23.891	26.908	37.595	14	10.379	12.678	22.336	24	18.388	22.676	37.187
5	43.730	47.104	61.389	15	11.713	14.280	25.994	25	16.667	19.838	30.693
6	14.559	16.547	24.418	16	19.558	24.041	38.276	26	12.438	14.718	24.371
7	13.564	16.427	27.190	17	18.054	22.135	38.412	27	16.825	20.418	32.895
8	10.151	11.900	20.468	18	15.086	18.685	31.658	28	20.639	24.583	37.919
9	9.025	10.610	18.171	19	20.471	26.086	44.914	29	19.469	23.340	35.663
10	12.867	15.861	26.596	20	16.912	21.543	37.922	30	14.449	17.238	27.203
								31	15.709	18.395	30.436

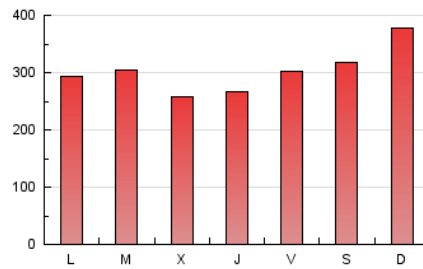
4. Gráficas (Nacional e Internacional)

4.1 Por día de la semana (promedio)

N. únicos / Visitas (x 100)



Páginas (x 100)

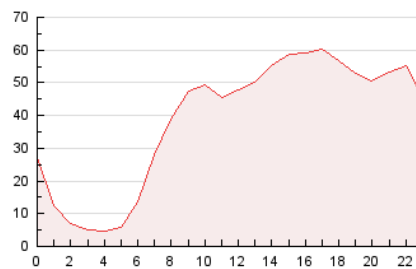


4.2 Por franja horaria (promedio)

Visitas (x 1000)

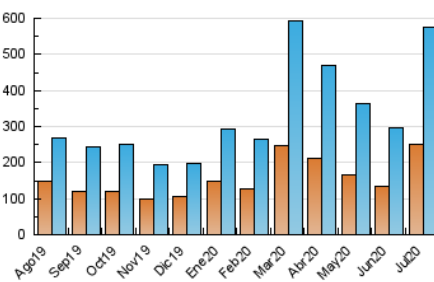


Páginas (x 1000)

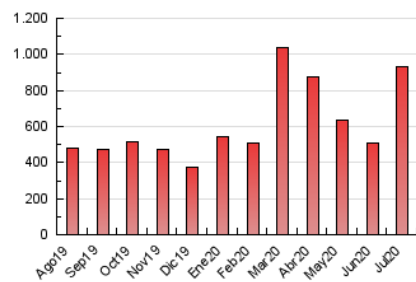


4.3 Por meses

N. únicos / Visitas (x 1000)



Páginas (x 1000)





INFORMACION Y CONTROL DE PUBLICACIONES, S.A.

Velázquez, 46, 1º Drcha - Tel. 91 435 00 32 Fax 91 435 96 05 - 28001 - MADRID
Entença, 218 Entr. 7 - Tel 93 439 24 18 Fax 93 419 25 34 - 08029 - BARCELONA

Anexo - Tráfico Nacional

Título: EMPORDA.INFO
URL Primaria: http://www.emporda.info
Editor: Editorial IEmpordà, S.L.U.
Domicilio: Pere III nº 62
Ciudad: 17600 FIGUERES
Teléfono: 97 251 07 15
Fax: 97 267 36 61
E-mail:
Clasificación: Noticias e Información
Sub-Clasificación: Noticias globales y actualidad

emporda.info

1. Cifras totales y promedios (Nacional)

MES - AÑO	NAVEGADORES UNICOS	VISITAS	PAGINAS
Julio - 2020	232.713	546.978	880.189
PROMEDIO DIARIO	14.712	17.644	28.393
PROMEDIO LUNES-VIERNES	13.268	16.145	26.753
PROMEDIO SABADO-DOMINGO	18.864	21.957	33.108
PAGINAS / VISITAS	1,61		
DURACION MEDIA VISITAS	0:02:16		
DURACION MEDIA PAGINAS	0:03:42		

2. Secciones (Nacional)

	PAGINAS	%
HOME	119.852	13.62 %
RESTO	760.337	86.38 %

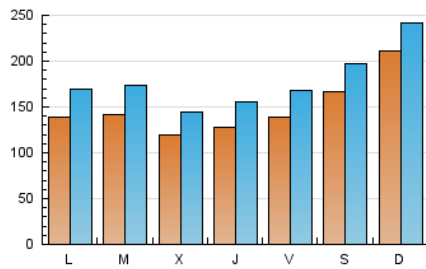
3. Por día del mes (Nacional)

Día	N. únicos	Visitas	Páginas	Día	N. únicos	Visitas	Páginas	Día	N. únicos	Visitas	Páginas
1	8.094	9.627	16.400	11	13.877	16.757	26.326	21	14.289	18.156	31.825
2	9.065	10.928	18.281	12	10.419	12.083	19.271	22	12.313	15.262	27.227
3	8.728	10.309	17.140	13	9.757	12.068	20.698	23	13.623	17.137	28.694
4	23.237	26.201	36.544	14	9.867	12.091	21.311	24	15.897	19.941	32.931
5	42.925	46.248	60.191	15	11.089	13.573	24.614	25	15.325	18.299	28.012
6	13.961	15.897	23.227	16	18.892	23.258	36.782	26	11.624	13.750	22.554
7	12.950	15.754	26.029	17	17.269	21.214	36.711	27	16.054	19.491	31.161
8	9.603	11.289	19.386	18	14.217	17.660	29.613	28	19.813	23.601	36.138
9	8.460	9.999	17.067	19	19.288	24.654	42.350	29	18.626	22.335	33.891
10	12.245	15.167	25.448	20	15.795	20.195	35.340	30	13.735	16.398	25.800
								31	15.042	17.636	29.227

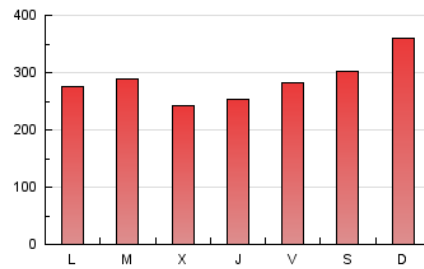
4. Gráficas (Nacional)

4.1 Por día de la semana (promedio)

N. únicos / Visitas (x 100)

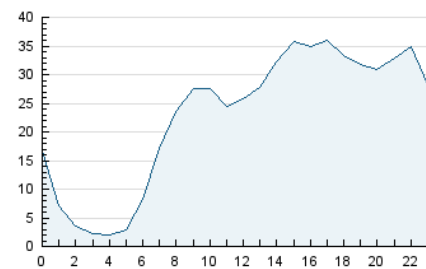


Páginas (x 100)

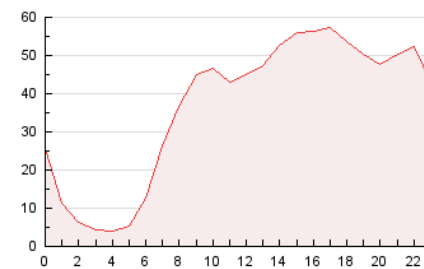


4.2 Por franja horaria (promedio)

Visitas (x 1000)

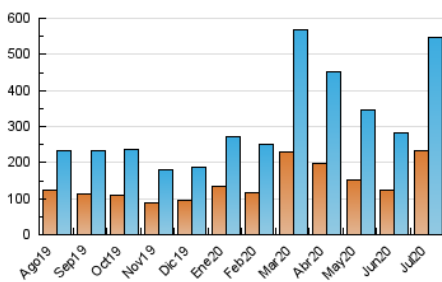


Páginas (x 1000)

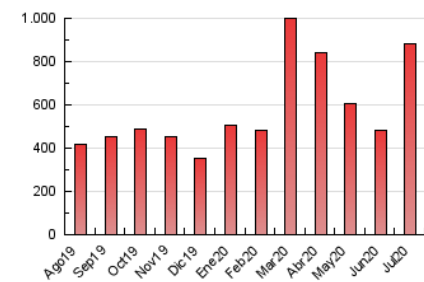


4.3 Por meses

N. únicos / Visitas (x 1000)



Páginas (x 1000)



5. Observaciones

Este Medio Electrónico de Comunicación ha sido medido por la herramienta Google Analytics de Google

6. Definiciones básicas (Para más información ver Normas Técnicas para el Control de los Medios Electrónicos de Comunicación)

Página Vista:

Conjunto de ficheros enviado a un usuario como resultado de una petición del mismo recibida por el servidor. Cuando la página está formada por varios marcos (frames), el conjunto de los mismos tendrá, a efectos de cómputo, la consideración de una página unitaria.

Visita:

Una secuencia ininterrumpida de páginas servidas a un usuario válido. Si dicho usuario no realiza peticiones de páginas en un periodo de tiempo (30 min) la siguiente petición constituirá el inicio de una nueva visita.

Navegador Único:

Total de combinaciones únicas de una dirección IP y un identificador adicional. Los medios pueden utilizar cookies o el Identificador de Alta de registro.

Duración Página Vista:

Tiempo acumulado en segundos de todas las páginas vistas (en visitas de dos o más páginas vistas), dividido por el número total de páginas vistas.

Duración Visita:

Tiempo en segundos de todas las visitas de dos o más páginas vistas, dividido por el número total de visitas de dos o más páginas vistas.

Tráfico nacional:

Audiencia/difusión correspondiente a España medida en base a los datos de las direcciones IP registradas por el sistema de medición.

7. Opinión

De OJDinteractiva, la división de INFORMACIÓN Y CONTROL DE PUBLICACIONES S.A.:

Hemos examinado la información facilitada por el editor del medio electrónico para el periodo que comprende la presente certificación.

Nuestro examen se ha realizado de acuerdo con las normas y procedimientos establecidos en las Normas Técnicas para el Control de los Medios Electrónicos de Comunicación.

En nuestra opinión, la presente acta presenta razonablemente la difusión/audiencia registrada por este medio electrónico.

ADVERTENCIA:

El trabajo de OJDinteractiva, la división de INFORMACIÓN Y CONTROL DE PUBLICACIONES S.A (INTROL) se limita a la realización de pruebas para la revisión de los datos de recuento suministrados por el editor con la finalidad de expresar una opinión sobre la razonabilidad de dichos datos de acuerdo con las Normas Técnicas para el control de los MEC.

Por tanto, INTROL no acepta responsabilidad alguna por las inexactitudes o errores que puedan existir en los datos de recuento. Tampoco acepta ninguna responsabilidad por la falsedad en los datos de recuento recibidos del editor, ni por otros datos de medición que no están incluidos en el análisis.

Agosto - 2020

OJDinteractiva