



INFORMACION Y CONTROL DE PUBLICACIONES, S.A.

Velázquez, 46, 1º Drcha - Tel. 91 435 00 32 Fax 91 435 96 05 - 28001 - MADRID
 Entença, 218 Entr. 7 - Tel 93 439 24 18 Fax 93 419 25 34 - 08029 - BARCELONA

Título: EMPORDA.INFO
URL Primaria: http://www.emporda.info
Editor: Editorial IEmpordà, S.L.U.
Domicilio: Pere III nº 62
Ciudad: 17600 FIGUERES
Teléfono: 97 251 07 15
Fax: 97 267 36 61
E-mail:
Clasificación: Noticias e Información
Sub-Clasificación: Noticias globales y actualidad

emporda.info

1. Cifras totales y promedios (Nacional e Internacional)

MES - AÑO	NAVEGADORES UNICOS	VISITAS	PAGINAS
Julio - 2017	70.666	149.809	285.555
PROMEDIO DIARIO	4.100	4.833	9.211
PROMEDIO LUNES-VIERNES	4.459	5.290	10.289
PROMEDIO SABADO-DOMINGO	3.344	3.871	6.950
PAGINAS / VISITAS	1,91		
DURACION MEDIA VISITAS	0:03:25		
DURACION MEDIA PAGINAS	0:03:46		

2. Secciones (Nacional e Internacional)

	PAGINAS	%
HOME	62.627	21.93 %
RESTO	222.928	78.07 %

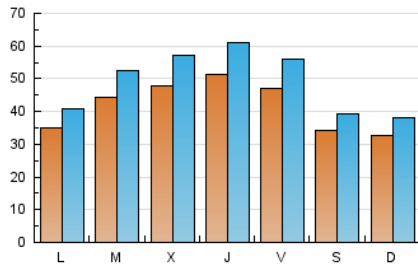
3. Por día del mes (Nacional e Internacional)

Día	N. únicos	Visitas	Páginas	Día	N. únicos	Visitas	Páginas	Día	N. únicos	Visitas	Páginas
1	3.058	3.536	6.109	11	3.378	4.083	7.457	21	4.760	5.569	10.733
2	2.481	2.906	5.095	12	4.605	5.448	9.491	22	3.147	3.569	6.482
3	3.060	3.602	7.157	13	4.127	4.950	8.200	23	4.573	5.194	8.246
4	3.666	4.462	9.187	14	5.890	7.108	15.493	24	3.749	4.416	8.814
5	3.922	4.703	16.533	15	4.783	5.726	11.405	25	4.070	4.744	9.353
6	4.257	5.228	13.168	16	2.757	3.241	5.691	26	4.661	5.478	9.185
7	3.590	4.338	8.288	17	2.844	3.380	6.942	27	5.900	6.907	11.420
8	2.797	3.262	6.121	18	6.588	7.734	12.725	28	4.636	5.390	9.130
9	2.272	2.658	4.952	19	5.963	7.168	12.369	29	3.232	3.600	6.094
10	3.046	3.637	7.452	20	6.205	7.396	12.468	30	4.344	5.019	9.300
								31	4.729	5.357	10.495

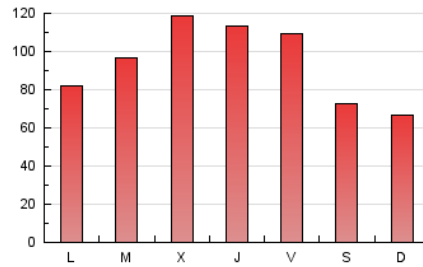
4. Gráficas (Nacional e Internacional)

4.1 Por día de la semana (promedio)

N. únicos / Visitas (x 100)



Páginas (x 100)

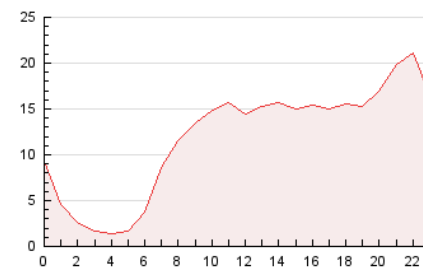


4.2 Por franja horaria (promedio)

Visitas (x 1000)

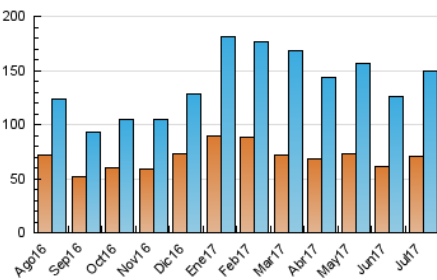


Páginas (x 1000)

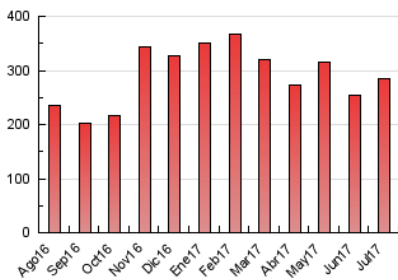


4.3 Por meses

N. únicos / Visitas (x 1000)



Páginas (x 1000)





INFORMACION Y CONTROL DE PUBLICACIONES, S.A.

Velázquez, 46, 1º Drcha - Tel. 91 435 00 32 Fax 91 435 96 05 - 28001 - MADRID
 Entença, 218 Entr. 7 - Tel 93 439 24 18 Fax 93 419 25 34 - 08029 - BARCELONA

Anexo - Tráfico Nacional

Título: EMPORDA.INFO
URL Primaria: http://www.emporda.info
Editor: Editorial IEmpordà, S.L.U.
Domicilio: Pere III nº 62
Ciudad: 17600 FIGUERES
Teléfono: 97 251 07 15
Fax: 97 267 36 61
E-mail:
Clasificación: Noticias e Información
Sub-Clasificación: Noticias globales y actualidad

emporda.info

1. Cifras totales y promedios (Nacional)

MES - AÑO	NAVEGADORES UNICOS	VISITAS	PAGINAS
Julio - 2017	62.686	138.374	268.434
PROMEDIO DIARIO	3.753	4.464	8.659
PROMEDIO LUNES-VIERNES	4.086	4.892	9.691
PROMEDIO SABADO-DOMINGO	3.054	3.564	6.493
PAGINAS / VISITAS	1,94		
DURACION MEDIA VISITAS	0:03:31		
DURACION MEDIA PAGINAS	0:03:45		

2. Secciones (Nacional)

	PAGINAS	%
HOME	59.365	22.12 %
RESTO	209.069	77.88 %

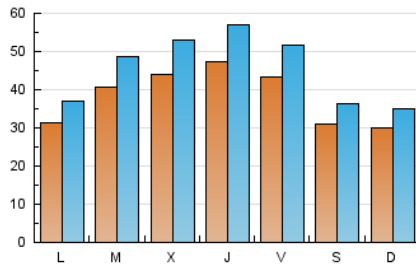
3. Por día del mes (Nacional)

Día	N. únicos	Visitas	Páginas	Día	N. únicos	Visitas	Páginas	Día	N. únicos	Visitas	Páginas
1	2.714	3.172	5.614	11	3.047	3.739	6.921	21	4.398	5.187	10.195
2	2.215	2.624	4.703	12	4.239	5.070	8.957	22	2.882	3.289	6.012
3	2.676	3.202	6.615	13	3.821	4.627	7.784	23	4.267	4.868	7.801
4	3.303	4.078	8.557	14	5.520	6.714	14.878	24	3.438	4.070	8.270
5	3.564	4.313	15.712	15	4.457	5.377	10.902	25	3.739	4.390	8.833
6	3.863	4.802	12.512	16	2.544	3.015	5.399	26	4.272	5.059	8.476
7	3.178	3.908	7.735	17	2.542	3.044	6.296	27	5.415	6.401	10.733
8	2.536	2.989	5.488	18	6.151	7.267	12.083	28	4.183	4.908	8.499
9	2.018	2.394	4.602	19	5.556	6.719	11.749	29	2.898	3.259	5.687
10	2.716	3.288	6.916	20	5.841	7.004	11.919	30	4.007	4.657	8.723
								31	4.342	4.940	9.863

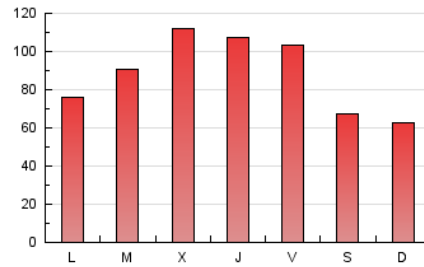
4. Gráficas (Nacional)

4.1 Por día de la semana (promedio)

N. únicos / Visitas (x 100)

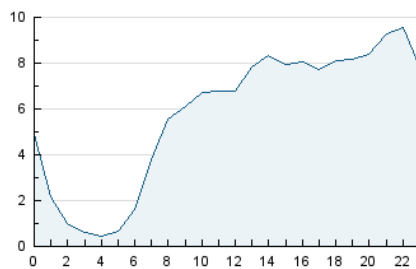


Páginas (x 100)

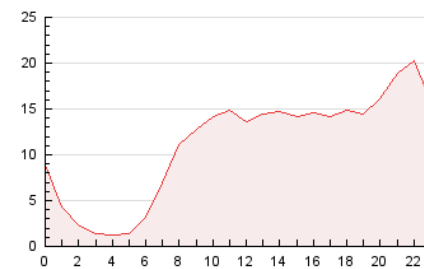


4.2 Por franja horaria (promedio)

Visitas (x 1000)

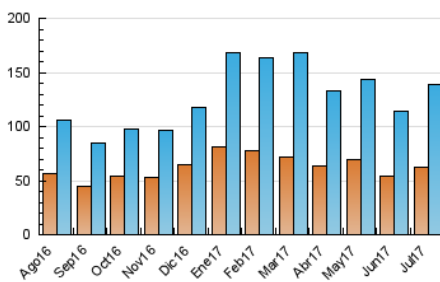


Páginas (x 1000)

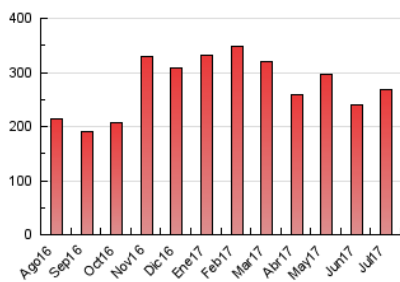


4.3 Por meses

N. únicos / Visitas (x 1000)



Páginas (x 1000)



5. Observaciones

Este Medio Electrónico de Comunicación ha sido medido por la herramienta Google Analytics de Google

6. Definiciones básicas (Para más información ver Normas Técnicas para el Control de los Medios Electrónicos de Comunicación)

Página Vista:

Conjunto de ficheros enviado a un usuario como resultado de una petición del mismo recibida por el servidor. Cuando la página está formada por varios marcos (frames), el conjunto de los mismos tendrá, a efectos de cómputo, la consideración de una página unitaria.

Visita:

Una secuencia ininterrumpida de páginas servidas a un usuario válido. Si dicho usuario no realiza peticiones de páginas en un periodo de tiempo (30 min) la siguiente petición constituirá el inicio de una nueva visita.

Navegador Único:

Total de combinaciones únicas de una dirección IP y un identificador adicional. Los medios pueden utilizar cookies o el Identificador de Alta de registro.

Duración Página Vista:

Tiempo acumulado en segundos de todas las páginas vistas (en visitas de dos o más páginas vistas), dividido por el número total de páginas vistas.

Duración Visita:

Tiempo en segundos de todas las visitas de dos o más páginas vistas, dividido por el número total de visitas de dos o más páginas vistas.

Tráfico nacional:

Audiencia/difusión correspondiente a España medida en base a los datos de las direcciones IP registradas por el sistema de medición.

7. Opinión

De OJDinteractiva, la división de INFORMACIÓN Y CONTROL DE PUBLICACIONES S.A.:

Hemos examinado la información facilitada por el editor del medio electrónico para el periodo que comprende la presente certificación.

Nuestro examen se ha realizado de acuerdo con las normas y procedimientos establecidos en las Normas Técnicas para el Control de los Medios Electrónicos de Comunicación.

En nuestra opinión, la presente acta presenta razonablemente la difusión/audiencia registrada por este medio electrónico.

ADVERTENCIA:

El trabajo de OJDinteractiva, la división de INFORMACIÓN Y CONTROL DE PUBLICACIONES S.A (INTROL) se limita a la realización de pruebas para la revisión de los datos de recuento suministrados por el editor con la finalidad de expresar una opinión sobre la razonabilidad de dichos datos de acuerdo con las Normas Técnicas para el control de los MEC.

Por tanto, INTROL no acepta responsabilidad alguna por las inexactitudes o errores que puedan existir en los datos de recuento. Tampoco acepta ninguna responsabilidad por la falsedad en los datos de recuento recibidos del editor, ni por otros datos de medición que no están incluidos en el análisis.

Agosto - 2017

OJDinteractiva