



INFORMACION Y CONTROL DE PUBLICACIONES, S.A.

Velázquez, 46, 1º Drcha - Tel. 91 435 00 32 Fax 91 435 96 05 - 28001 - MADRID
 Entença, 218 Entr. 7 - Tel 93 439 24 18 Fax 93 419 25 34 - 08029 - BARCELONA

Título: EMPORDA.INFO
URL Primaria: http://www.emporda.info
Editor: Editorial IEmpordà, S.L.U.
Domicilio: Pere III nº 62
Ciudad: 17600 FIGUERES
Teléfono: 97 251 07 15
Fax: 97 267 36 61
E-mail:
Clasificación: Noticias e Información
Sub-Clasificación: Noticias globales y actualidad

emporda.info

1. Cifras totales y promedios (Nacional e Internacional)

MES - AÑO	NAVEGADORES UNICOS	VISITAS	PAGINAS
Marzo - 2020	247.369	592.815	1.035.650
PROMEDIO DIARIO	15.736	19.123	33.408
PROMEDIO LUNES-VIERNES	15.393	18.613	32.758
PROMEDIO SABADO-DOMINGO	16.576	20.370	34.996
PAGINAS / VISITAS	1,75		
DURACION MEDIA VISITAS	0:02:38		
DURACION MEDIA PAGINAS	0:03:31		

2. Secciones (Nacional e Internacional)

	PAGINAS	%
HOME	141.470	13.66 %
RESTO	894.180	86.34 %

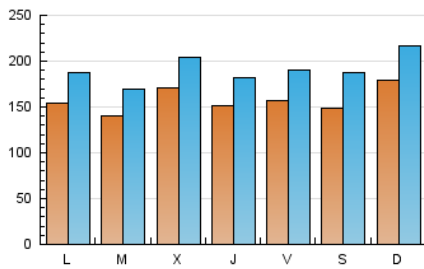
3. Por día del mes (Nacional e Internacional)

Día	N. únicos	Visitas	Páginas	Día	N. únicos	Visitas	Páginas	Día	N. únicos	Visitas	Páginas
1	5.460	6.212	10.947	11	8.461	9.955	17.832	21	16.636	20.951	36.267
2	7.828	9.299	20.307	12	14.291	17.346	30.456	22	20.369	25.005	41.240
3	7.188	8.517	16.995	13	18.488	22.250	36.963	23	16.421	20.583	36.345
4	6.396	7.523	14.501	14	16.430	20.924	34.898	24	19.753	24.627	43.377
5	8.207	9.726	17.769	15	36.801	44.062	72.710	25	29.651	35.113	56.831
6	8.382	9.758	17.279	16	21.876	26.514	44.275	26	20.747	25.362	44.140
7	8.998	10.791	18.579	17	17.394	21.141	37.634	27	17.298	21.150	37.736
8	8.533	9.946	19.984	18	23.777	29.261	50.410	28	17.575	22.255	39.753
9	12.975	15.090	26.994	19	17.237	20.490	35.556	29	18.380	23.180	40.590
10	10.213	12.012	20.438	20	18.772	22.876	39.255	30	17.659	22.378	40.582
								31	15.626	18.518	35.007

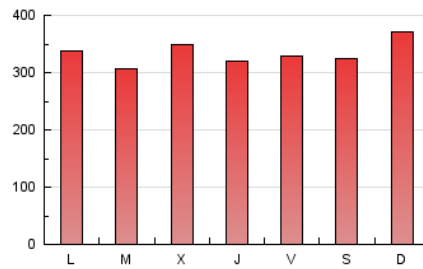
4. Gráficas (Nacional e Internacional)

4.1 Por día de la semana (promedio)

N. únicos / Visitas (x 100)



Páginas (x 100)

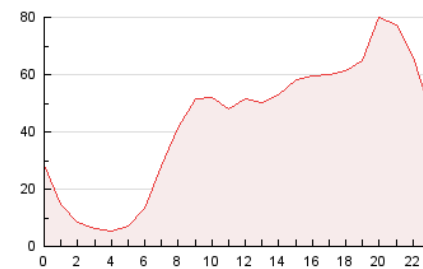


4.2 Por franja horaria (promedio)

Visitas (x 1000)

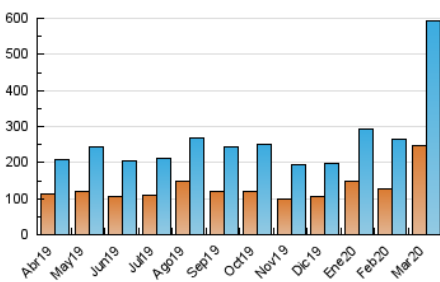


Páginas (x 1000)

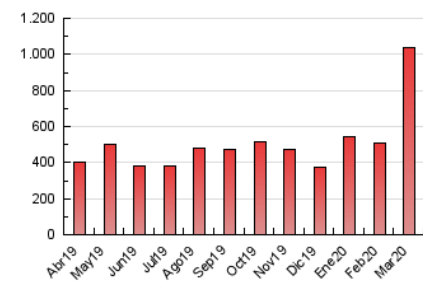


4.3 Por meses

N. únicos / Visitas (x 1000)



Páginas (x 1000)





INFORMACION Y CONTROL DE PUBLICACIONES, S.A.

Velázquez, 46, 1º Drcha - Tel. 91 435 00 32 Fax 91 435 96 05 - 28001 - MADRID
Entença, 218 Entr. 7 - Tel 93 439 24 18 Fax 93 419 25 34 - 08029 - BARCELONA

Anexo - Tráfico Nacional

Título: EMPORDA.INFO
URL Primaria: http://www.emporda.info
Editor: Editorial IEmpordà, S.L.U.
Domicilio: Pere III nº 62
Ciudad: 17600 FIGUERES
Teléfono: 97 251 07 15
Fax: 97 267 36 61
E-mail:
Clasificación: Noticias e Información
Sub-Clasificación: Noticias globales y actualidad

emporda.info

1. Cifras totales y promedios (Nacional)

MES - AÑO	NAVEGADORES UNICOS	VISITAS	PAGINAS
Marzo - 2020	230.601	569.243	997.486
PROMEDIO DIARIO	15.051	18.363	32.177
PROMEDIO LUNES-VIERNES	14.717	17.863	31.544
PROMEDIO SABADO-DOMINGO	15.867	19.584	33.725
PAGINAS / VISITAS	1,75		
DURACION MEDIA VISITAS	0:02:38		
DURACION MEDIA PAGINAS	0:03:30		

2. Secciones (Nacional)

	PAGINAS	%
HOME	135.834	13.62 %
RESTO	861.652	86.38 %

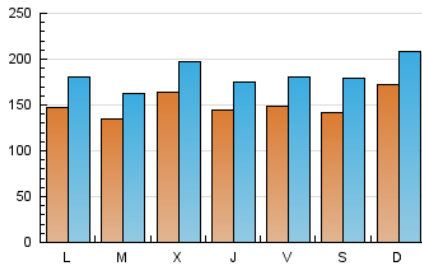
3. Por día del mes (Nacional)

Día	N. únicos	Visitas	Páginas	Día	N. únicos	Visitas	Páginas	Día	N. únicos	Visitas	Páginas
1	5.086	5.813	10.205	11	7.983	9.425	17.002	21	15.938	20.161	34.973
2	7.343	8.772	19.371	12	13.576	16.547	29.109	22	19.570	24.127	39.861
3	6.700	7.998	16.191	13	17.277	20.919	34.701	23	15.789	19.872	35.199
4	5.971	7.067	13.697	14	15.561	19.969	33.316	24	18.973	23.752	41.981
5	7.702	9.169	16.914	15	35.737	42.872	70.838	25	28.664	34.023	55.200
6	7.895	9.231	16.319	16	21.143	25.667	42.938	26	20.023	24.546	42.803
7	8.442	10.177	17.628	17	16.766	20.436	36.491	27	16.460	20.232	36.332
8	7.939	9.304	18.813	18	22.805	28.193	48.760	28	16.896	21.489	38.536
9	12.414	14.466	25.792	19	16.428	19.603	34.222	29	17.636	22.342	39.358
10	9.668	11.402	19.514	20	18.071	22.086	37.999	30	17.038	21.687	39.477
								31	15.074	17.896	33.946

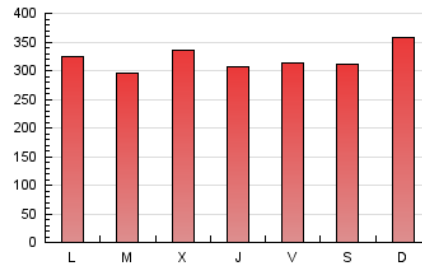
4. Gráficas (Nacional)

4.1 Por día de la semana (promedio)

N. únicos / Visitas (x 100)

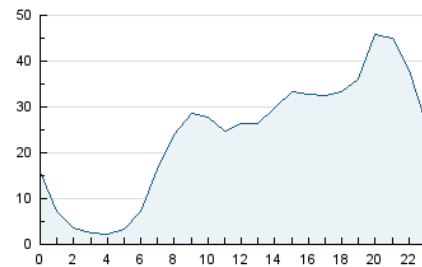


Páginas (x 100)

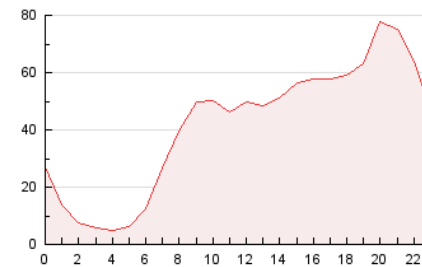


4.2 Por franja horaria (promedio)

Visitas (x 1000)

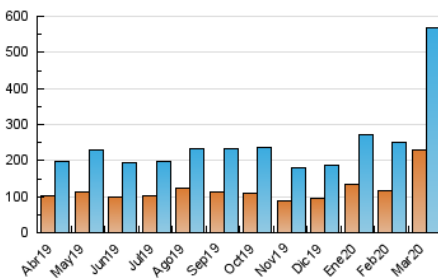


Páginas (x 1000)

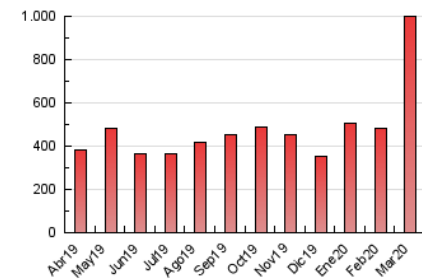


4.3 Por meses

N. únicos / Visitas (x 1000)



Páginas (x 1000)



5. Observaciones

Este Medio Electrónico de Comunicación ha sido medido por la herramienta Google Analytics de Google

6. Definiciones básicas (Para más información ver Normas Técnicas para el Control de los Medios Electrónicos de Comunicación)

Página Vista:

Conjunto de ficheros enviado a un usuario como resultado de una petición del mismo recibida por el servidor. Cuando la página está formada por varios marcos (frames), el conjunto de los mismos tendrá, a efectos de cómputo, la consideración de una página unitaria.

Visita:

Una secuencia ininterrumpida de páginas servidas a un usuario válido. Si dicho usuario no realiza peticiones de páginas en un periodo de tiempo (30 min) la siguiente petición constituirá el inicio de una nueva visita.

Navegador Único:

Total de combinaciones únicas de una dirección IP y un identificador adicional. Los medios pueden utilizar cookies o el Identificador de Alta de registro.

Duración Página Vista:

Tiempo acumulado en segundos de todas las páginas vistas (en visitas de dos o más páginas vistas), dividido por el número total de páginas vistas.

Duración Visita:

Tiempo en segundos de todas las visitas de dos o más páginas vistas, dividido por el número total de visitas de dos o más páginas vistas.

Tráfico nacional:

Audiencia/difusión correspondiente a España medida en base a los datos de las direcciones IP registradas por el sistema de medición.

7. Opinión

De OJDinteractiva, la división de INFORMACIÓN Y CONTROL DE PUBLICACIONES S.A.:

Hemos examinado la información facilitada por el editor del medio electrónico para el periodo que comprende la presente certificación.

Nuestro examen se ha realizado de acuerdo con las normas y procedimientos establecidos en las Normas Técnicas para el Control de los Medios Electrónicos de Comunicación.

En nuestra opinión, la presente acta presenta razonablemente la difusión/audiencia registrada por este medio electrónico.

ADVERTENCIA:

El trabajo de OJDinteractiva, la división de INFORMACIÓN Y CONTROL DE PUBLICACIONES S.A (INTROL) se limita a la realización de pruebas para la revisión de los datos de recuento suministrados por el editor con la finalidad de expresar una opinión sobre la razonabilidad de dichos datos de acuerdo con las Normas Técnicas para el control de los MEC.

Por tanto, INTROL no acepta responsabilidad alguna por las inexactitudes o errores que puedan existir en los datos de recuento. Tampoco acepta ninguna responsabilidad por la falsedad en los datos de recuento recibidos del editor, ni por otros datos de medición que no están incluidos en el análisis.

Abril - 2020

OJDinteractiva