



INFORMACION Y CONTROL DE PUBLICACIONES, S.A.

Velázquez, 46, 1º Drcha - Tel. 91 435 00 32 Fax 91 435 96 05 - 28001 - MADRID
 Entença, 218 Entr. 7 - Tel 93 439 24 18 Fax 93 419 25 34 - 08029 - BARCELONA

Título: EMPORDA.INFO
URL Primaria: http://www.emporda.info
Editor: Editorial IEmpordà, S.L.U.
Domicilio: Pere III nº 62
Ciudad: 17600 FIGUERES
Teléfono: 97 251 07 15
Fax: 97 267 36 61
E-mail:
Clasificación: Noticias e Información
Sub-Clasificación: Noticias globales y actualidad

emporda.info

1. Cifras totales y promedios (Nacional e Internacional)

MES - AÑO	NAVEGADORES UNICOS	VISITAS	PAGINAS
Marzo - 2017	71.916	167.938	319.476
PROMEDIO DIARIO	4.480	5.417	10.306
PROMEDIO LUNES-VIERNES	4.813	5.841	11.172
PROMEDIO SABADO-DOMINGO	3.524	4.200	7.815
PAGINAS / VISITAS	1,90		
DURACION MEDIA VISITAS	0:03:21		
DURACION MEDIA PAGINAS	0:03:42		

2. Secciones (Nacional e Internacional)

	PAGINAS	%
HOME	66.639	20.86 %
RESTO	252.837	79.14 %

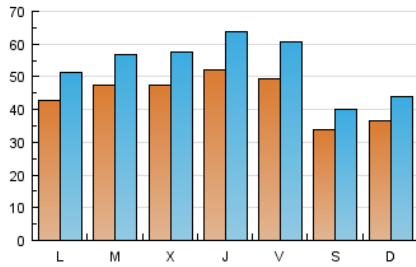
3. Por día del mes (Nacional e Internacional)

Día	N. únicos	Visitas	Páginas	Día	N. únicos	Visitas	Páginas	Día	N. únicos	Visitas	Páginas
1	6.291	7.673	15.117	11	2.199	2.634	6.595	21	4.807	5.745	12.400
2	5.817	7.090	13.242	12	2.712	3.319	7.265	22	3.667	4.472	8.406
3	5.715	6.984	12.600	13	3.659	4.425	8.608	23	8.446	10.538	18.484
4	4.563	5.503	10.101	14	6.287	7.382	12.513	24	4.679	5.676	9.917
5	4.101	4.890	9.442	15	4.747	5.644	11.002	25	3.627	4.212	6.791
6	3.950	4.835	8.953	16	4.667	5.608	10.312	26	3.772	4.469	6.986
7	4.367	5.367	10.810	17	7.616	9.475	19.678	27	5.209	6.165	10.679
8	4.625	5.700	10.406	18	3.152	3.714	6.879	28	3.534	4.249	8.221
9	3.266	3.906	7.300	19	4.065	4.856	8.462	29	4.457	5.335	9.397
10	3.136	3.781	8.950	20	4.254	5.106	12.921	30	3.933	4.833	8.798
								31	3.571	4.352	8.241

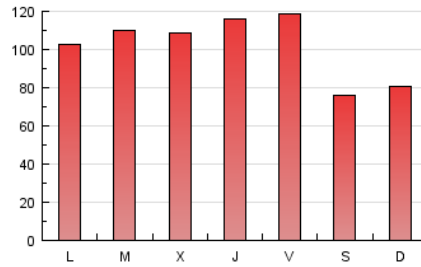
4. Gráficas (Nacional e Internacional)

4.1 Por día de la semana (promedio)

N. únicos / Visitas (x 100)

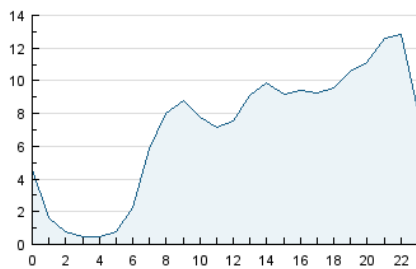


Páginas (x 100)

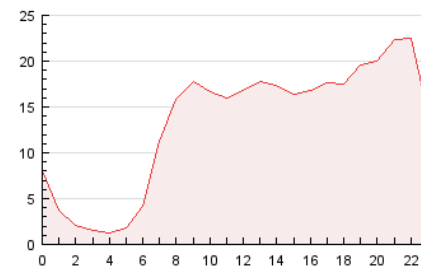


4.2 Por franja horaria (promedio)

Visitas (x 1000)

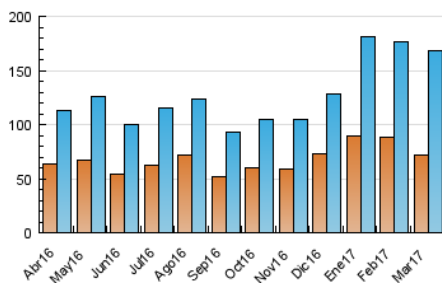


Páginas (x 1000)

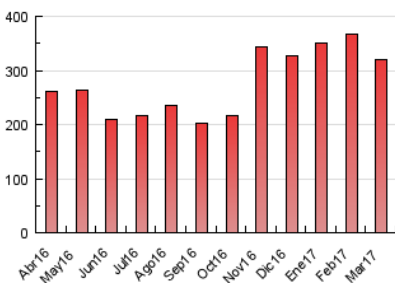


4.3 Por meses

N. únicos / Visitas (x 1000)



Páginas (x 1000)





INFORMACION Y CONTROL DE PUBLICACIONES, S.A.

Velázquez, 46, 1º Drcha - Tel. 91 435 00 32 Fax 91 435 96 05 - 28001 - MADRID
Entença, 218 Entr. 7 - Tel 93 439 24 18 Fax 93 419 25 34 - 08029 - BARCELONA

Anexo - Tráfico Nacional

Título: EMPORDA.INFO
URL Primaria: http://www.emporda.info
Editor: Editorial IEmpordà, S.L.U.
Domicilio: Pere III nº 62
Ciudad: 17600 FIGUERES
Teléfono: 97 251 07 15
Fax: 97 267 36 61
E-mail:
Clasificación: Noticias e Información
Sub-Clasificación: Noticias globales y actualidad

emporda.info

1. Cifras totales y promedios (Nacional)

MES - AÑO	NAVEGADORES UNICOS	VISITAS	PAGINAS
Marzo - 2017	71.914	167.936	319.474
PROMEDIO DIARIO	4.480	5.417	10.306
PROMEDIO LUNES-VIERNES	4.813	5.841	11.172
PROMEDIO SABADO-DOMINGO	3.524	4.200	7.815
PAGINAS / VISITAS	1,90		
DURACION MEDIA VISITAS	0:03:21		
DURACION MEDIA PAGINAS	0:03:42		

2. Secciones (Nacional)

	PAGINAS	%
HOME	66.639	20.86 %
RESTO	252.835	79.14 %

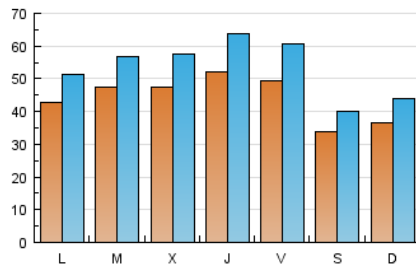
3. Por día del mes (Nacional)

Día	N. únicos	Visitas	Páginas	Día	N. únicos	Visitas	Páginas	Día	N. únicos	Visitas	Páginas
1	6.291	7.672	15.116	11	2.199	2.634	6.595	21	4.807	5.745	12.400
2	5.817	7.090	13.242	12	2.712	3.319	7.265	22	3.667	4.472	8.406
3	5.715	6.984	12.600	13	3.659	4.425	8.608	23	8.446	10.538	18.484
4	4.563	5.503	10.101	14	6.286	7.381	12.512	24	4.678	5.676	9.917
5	4.101	4.890	9.442	15	4.747	5.644	11.002	25	3.627	4.212	6.791
6	3.950	4.835	8.953	16	4.667	5.608	10.312	26	3.772	4.469	6.986
7	4.367	5.367	10.810	17	7.616	9.475	19.678	27	5.209	6.165	10.679
8	4.625	5.700	10.406	18	3.152	3.714	6.879	28	3.534	4.249	8.221
9	3.266	3.906	7.300	19	4.065	4.856	8.462	29	4.457	5.335	9.397
10	3.136	3.781	8.950	20	4.254	5.106	12.921	30	3.933	4.833	8.798
								31	3.571	4.352	8.241

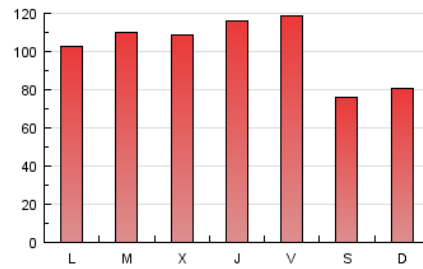
4. Gráficas (Nacional)

4.1 Por día de la semana (promedio)

N. únicos / Visitas (x 100)

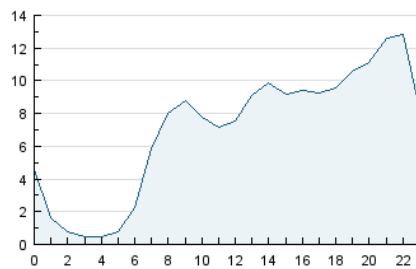


Páginas (x 100)

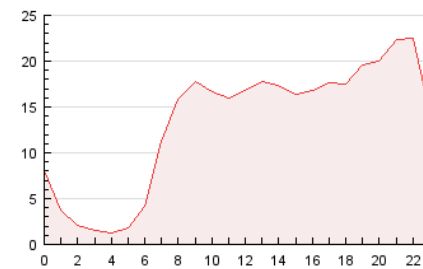


4.2 Por franja horaria (promedio)

Visitas (x 1000)

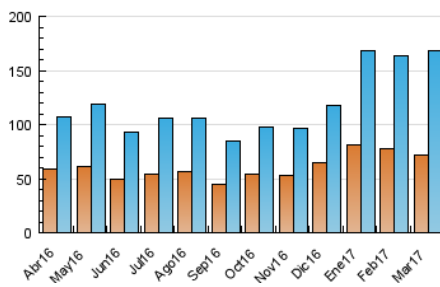


Páginas (x 1000)

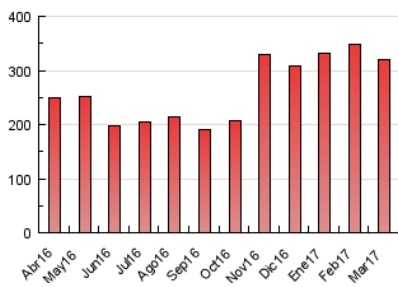


4.3 Por meses

N. únicos / Visitas (x 1000)



Páginas (x 1000)



5. Observaciones

Este Medio Electrónico de Comunicación ha sido medido por la herramienta Google Analytics de Google

6. Definiciones básicas (Para más información ver Normas Técnicas para el Control de los Medios Electrónicos de Comunicación)

Página Vista:

Conjunto de ficheros enviado a un usuario como resultado de una petición del mismo recibida por el servidor. Cuando la página está formada por varios marcos (frames), el conjunto de los mismos tendrá, a efectos de cómputo, la consideración de una página unitaria.

Visita:

Una secuencia ininterrumpida de páginas servidas a un usuario válido. Si dicho usuario no realiza peticiones de páginas en un periodo de tiempo (30 min) la siguiente petición constituirá el inicio de una nueva visita.

Navegador Único:

Total de combinaciones únicas de una dirección IP y un identificador adicional. Los medios pueden utilizar cookies o el Identificador de Alta de registro.

Duración Página Vista:

Tiempo acumulado en segundos de todas las páginas vistas (en visitas de dos o más páginas vistas), dividido por el número total de páginas vistas.

Duración Visita:

Tiempo en segundos de todas las visitas de dos o más páginas vistas, dividido por el número total de visitas de dos o más páginas vistas.

Tráfico nacional:

Audiencia/difusión correspondiente a España medida en base a los datos de las direcciones IP registradas por el sistema de medición.

7. Opinión

De OJDinteractiva, la división de INFORMACIÓN Y CONTROL DE PUBLICACIONES S.A.:

Hemos examinado la información facilitada por el editor del medio electrónico para el periodo que comprende la presente certificación.

Nuestro examen se ha realizado de acuerdo con las normas y procedimientos establecidos en las Normas Técnicas para el Control de los Medios Electrónicos de Comunicación.

En nuestra opinión, la presente acta presenta razonablemente la difusión/audiencia registrada por este medio electrónico.

ADVERTENCIA:

El trabajo de OJDinteractiva, la división de INFORMACIÓN Y CONTROL DE PUBLICACIONES S.A (INTROL) se limita a la realización de pruebas para la revisión de los datos de recuento suministrados por el editor con la finalidad de expresar una opinión sobre la razonabilidad de dichos datos de acuerdo con las Normas Técnicas para el control de los MEC.

Por tanto, INTROL no acepta responsabilidad alguna por las inexactitudes o errores que puedan existir en los datos de recuento. Tampoco acepta ninguna responsabilidad por la falsedad en los datos de recuento recibidos del editor, ni por otros datos de medición que no están incluidos en el análisis.

Abril - 2017

OJDinteractiva