

INFORMACION Y CONTROL DE PUBLICACIONES, S.A.



Albasanz, 16 - 3 planta - Tel. 91 435 00 32 Fax 91 435 96 05 - 28037 MADRID
Entença, 218 Entr. 7 - Tel 93 439 24 18 Fax 93 419 25 34 - 08029 BARCELONA



Título: LEMPORDA.INFO
URL Primaria: http://www.emporda.info
Editor: Editorial I Empordà, S.L.U.
Domicilio: Pere III nº 62
Ciudad: 17600 FIGUERES
Teléfono: 97 251 07 15
Fax: 97 267 36 61
E-mail:
Clasificación: Noticias e Información
Sub-Clasificación: Noticias globales y actualidad

emporda.info

1. Cifras totales y promedios (Nacional e Internacional)

MES - AÑO	NAVEGADORES UNICOS	VISITAS	PAGINAS
Marzo - 2014	37.119	62.786	159.185
PROMEDIO DIARIO	1.771	2.025	5.135
PROMEDIO LUNES-VIERNES	1.916	2.187	5.719
PROMEDIO SABADO-DOMINGO	1.466	1.686	3.909
PAGINAS / VISITAS	2,54		
DURACION MEDIA VISITAS	0:18:03		
DURACION MEDIA PAGINAS	0:04:04		

2. Secciones (Nacional e Internacional)

	PAGINAS	%
HOME	63.059	39.61 %
RESTO	96.126	60.39 %

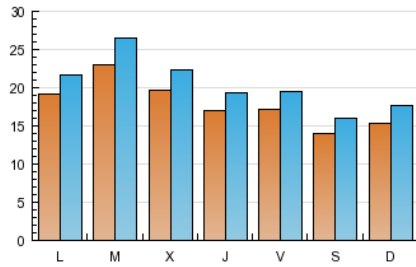
3. Por día del mes (Nacional e Internacional)

Día	N. únicos	Visitas	Páginas	Día	N. únicos	Visitas	Páginas	Día	N. únicos	Visitas	Páginas
1	1.618	1.858	4.285	11	2.556	2.947	7.007	21	1.762	2.011	4.797
2	1.769	2.086	5.622	12	1.952	2.197	5.246	22	1.499	1.709	3.773
3	2.001	2.310	6.207	13	1.557	1.796	4.598	23	1.385	1.586	3.375
4	2.389	2.783	9.032	14	2.045	2.308	5.512	24	1.824	2.072	5.617
5	1.953	2.238	6.833	15	1.156	1.344	2.861	25	1.883	2.149	7.023
6	1.725	1.960	5.765	16	1.850	2.161	4.301	26	1.919	2.202	6.135
7	1.624	1.815	5.153	17	2.291	2.589	5.513	27	1.674	1.911	5.966
8	1.519	1.717	4.333	18	2.342	2.712	6.225	28	1.465	1.644	4.212
9	1.254	1.418	3.501	19	2.013	2.328	5.004	29	1.196	1.369	3.717
10	1.728	1.928	4.667	20	1.822	2.072	5.033	30	1.417	1.609	3.320
								31	1.713	1.957	4.552

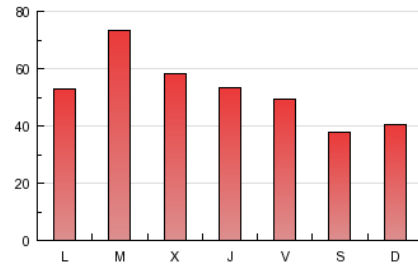
4. Gráficas (Nacional e Internacional)

4.1 Por día de la semana (promedio)

N. únicos / Visitas (x 100)



Páginas (x 100)

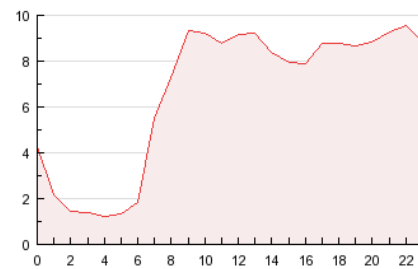


4.2 Por franja horaria (promedio)

Visitas (x 1000)

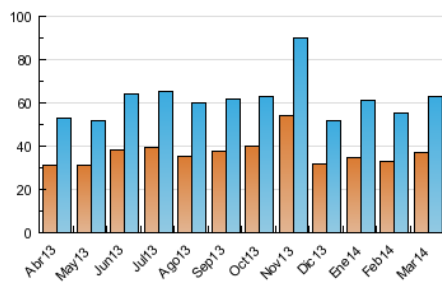


Páginas (x 1000)

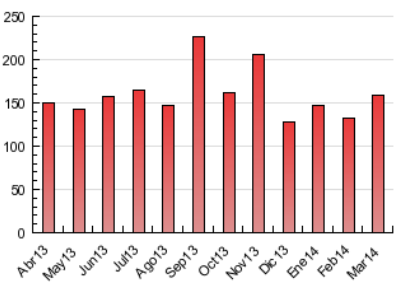


4.3 Por meses

N. únicos / Visitas (x 1000)



Páginas (x 1000)



INFORMACION Y CONTROL DE PUBLICACIONES, S.A.



Albasanz, 16 - 3 planta - Tel. 91 435 00 32 Fax 91 435 96 05 - 28037 MADRID
Entença, 218 Entr. 7 - Tel 93 439 24 18 Fax 93 419 25 34 - 08029 BARCELONA



Anexo - Tráfico Nacional

Título: LEMPORDA.INFO
URL Primaria: http://www.emporda.info
Editor: Editorial I Empordà, S.L.U.
Domicilio: Pere III nº 62
Ciudad: 17600 FIGUERES
Teléfono: 97 251 07 15
Fax: 97 267 36 61
E-mail:
Clasificación: Noticias e Información
Sub-Clasificación: Noticias globales y actualidad

emporda.info

1. Cifras totales y promedios (Nacional)

MES - AÑO	NAVEGADORES UNICOS	VISITAS	PAGINAS
Marzo - 2014	32.586	57.186	148.707
PROMEDIO DIARIO	1.600	1.845	4.797
PROMEDIO LUNES-VIERNES	1.730	1.991	5.344
PROMEDIO SABADO-DOMINGO	1.328	1.537	3.648
PAGINAS / VISITAS	2,60		
DURACION MEDIA VISITAS	0:18:35		
DURACION MEDIA PAGINAS	0:04:05		

2. Secciones (Nacional)

	PAGINAS	%
HOME	60.773	40.87 %
RESTO	87.934	59.13 %

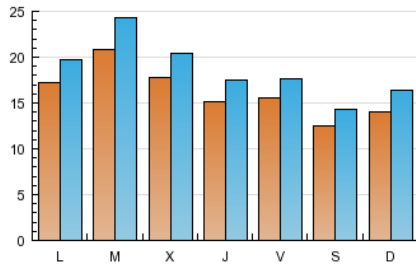
3. Por día del mes (Nacional)

Día	N. únicos	Visitas	Páginas	Día	N. únicos	Visitas	Páginas	Día	N. únicos	Visitas	Páginas
1	1.434	1.654	3.888	11	2.360	2.740	6.620	21	1.560	1.794	4.409
2	1.625	1.931	5.394	12	1.755	1.988	4.848	22	1.321	1.519	3.449
3	1.833	2.131	5.898	13	1.360	1.596	4.234	23	1.234	1.429	3.097
4	2.161	2.548	8.556	14	1.890	2.142	5.169	24	1.636	1.875	5.296
5	1.750	2.027	6.383	15	1.012	1.187	2.610	25	1.678	1.936	6.415
6	1.522	1.749	5.383	16	1.718	2.026	4.105	26	1.750	2.027	5.789
7	1.455	1.639	4.755	17	2.051	2.332	5.054	27	1.512	1.745	5.628
8	1.367	1.559	4.026	18	2.138	2.489	5.816	28	1.308	1.475	3.888
9	1.156	1.311	3.294	19	1.840	2.142	4.725	29	1.096	1.261	3.485
10	1.550	1.740	4.342	20	1.657	1.893	4.717	30	1.314	1.496	3.133
								31	1.566	1.805	4.301

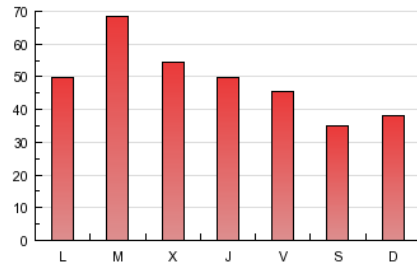
4. Gráficas (Nacional)

4.1 Por día de la semana (promedio)

N. únicos / Visitas (x 100)

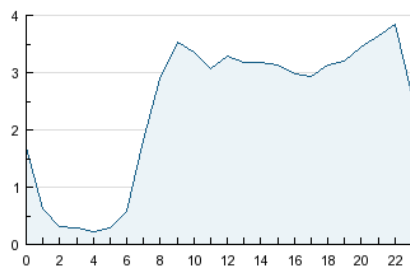


Páginas (x 100)

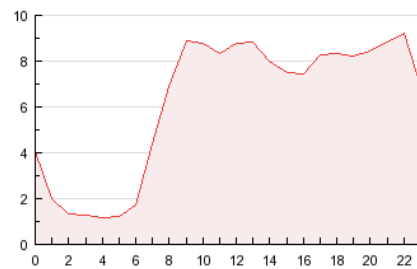


4.2 Por franja horaria (promedio)

Visitas (x 1000)

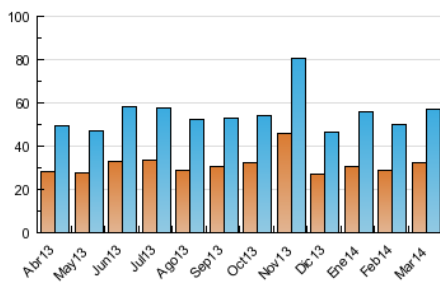


Páginas (x 1000)

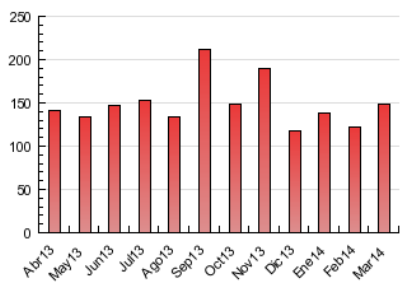


4.3 Por meses

N. únicos / Visitas (x 1000)



Páginas (x 1000)



5. Observaciones

Este Medio Electrónico de Comunicación ha sido medido por la herramienta Digital Analytix de ComScore

6. Definiciones básicas (Para más información ver Normas Técnicas para el Control de los Medios Electrónicos de Comunicación)

Página Vista:

Conjunto de ficheros enviado a un usuario como resultado de una petición del mismo recibida por el servidor. Cuando la página está formada por varios marcos (frames), el conjunto de los mismos tendrá, a efectos de cómputo, la consideración de una página unitaria.

Visita:

Una secuencia ininterrumpida de páginas servidas a un usuario válido. Si dicho usuario no realiza peticiones de páginas en un periodo de tiempo (30 min) la siguiente petición constituirá el inicio de una nueva visita.

Navegador Único:

Total de combinaciones únicas de una dirección IP y un identificador adicional. Los medios pueden utilizar cookies o el Identificador de Alta de registro.

Duración Página Vista:

Tiempo acumulado en segundos de todas las páginas vistas (en visitas de dos o más páginas vistas), dividido por el número total de páginas vistas.

Duración Visita:

Tiempo en segundos de todas las visitas de dos o más páginas vistas, dividido por el número total de visitas de dos o más páginas vistas.

Tráfico nacional:

Audiencia/difusión correspondiente a España medida en base a los datos de las direcciones IP registradas por el sistema de medición.

7. Opinión

De OJDinteractiva, la división de INFORMACIÓN Y CONTROL DE PUBLICACIONES S.A.:

Hemos examinado la información facilitada por el editor del medio electrónico para el periodo que comprende la presente certificación.

Nuestro examen se ha realizado de acuerdo con las normas y procedimientos establecidos en las Normas Técnicas para el Control de los Medios Electrónicos de Comunicación.

En nuestra opinión, la presente acta presenta razonablemente la difusión/audiencia registrada por este medio electrónico.

ADVERTENCIA:

El trabajo de OJDinteractiva, la división de INFORMACIÓN Y CONTROL DE PUBLICACIONES S.A (INTROL) se limita a la realización de pruebas para la revisión de los datos de recuento suministrados por el editor con la finalidad de expresar una opinión sobre la razonabilidad de dichos datos de acuerdo con las Normas Técnicas para el control de los MEC.

Por tanto, INTROL no acepta responsabilidad alguna por las inexactitudes o errores que puedan existir en los datos de recuento. Tampoco acepta ninguna responsabilidad por la falsedad en los datos de recuento recibidos del editor, ni por otros datos de medición que no están incluidos en el análisis.

Abril - 2014

OJDinteractiva