



INFORMACION Y CONTROL DE PUBLICACIONES, S.A.

Velázquez, 46, 1º Drcha - Tel. 91 435 00 32 Fax 91 435 96 05 - 28001 - MADRID
 Entença, 218 Entr. 7 - Tel 93 439 24 18 Fax 93 419 25 34 - 08029 - BARCELONA

Título: EMPORDA.INFO
URL Primaria: http://www.emporda.info
Editor: Editorial IEmpordà, S.L.U.
Domicilio: Pere III nº 62
Ciudad: 17600 FIGUERES
Teléfono: 97 251 07 15
Fax: 97 267 36 61
E-mail:
Clasificación: Noticias e Información
Sub-Clasificación: Noticias globales y actualidad

emporda.info

1. Cifras totales y promedios (Nacional e Internacional)

MES - AÑO	NAVEGADORES UNICOS	VISITAS	PAGINAS
Febrero - 2017	88.004	175.983	367.989
PROMEDIO DIARIO	5.311	6.285	13.142
PROMEDIO LUNES-VIERNES	6.026	7.170	14.732
PROMEDIO SABADO-DOMINGO	3.523	4.073	9.168
PAGINAS / VISITAS	2,09		
DURACION MEDIA VISITAS	0:13:12		
DURACION MEDIA PAGINAS	0:03:13		

2. Secciones (Nacional e Internacional)

	PAGINAS	%
HOME	69.029	18.76 %
RESTO	298.960	81.24 %

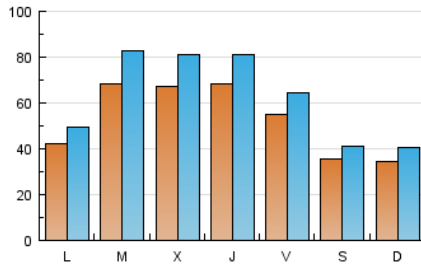
3. Por día del mes (Nacional e Internacional)

Día	N. únicos	Visitas	Páginas	Día	N. únicos	Visitas	Páginas	Día	N. únicos	Visitas	Páginas
1	4.795	5.514	10.544	11	4.105	4.704	7.666	21	9.436	11.817	36.405
2	5.073	5.959	11.465	12	3.328	3.826	6.728	22	10.241	12.936	29.349
3	3.713	4.351	9.095	13	3.996	4.674	8.867	23	7.803	9.492	20.169
4	2.736	3.141	5.357	14	5.769	6.769	11.660	24	6.043	7.299	14.471
5	3.129	3.631	8.931	15	3.856	4.497	8.133	25	3.635	4.231	12.613
6	3.376	4.015	9.420	16	8.087	9.494	16.067	26	4.102	4.869	17.597
7	5.979	7.137	13.875	17	7.782	9.018	17.457	27	6.210	7.178	16.594
8	7.980	9.443	16.260	18	3.828	4.349	7.857	28	6.256	7.318	14.948
9	6.314	7.428	13.239	19	3.322	3.835	6.591				
10	4.448	5.139	8.980	20	3.357	3.919	7.651				

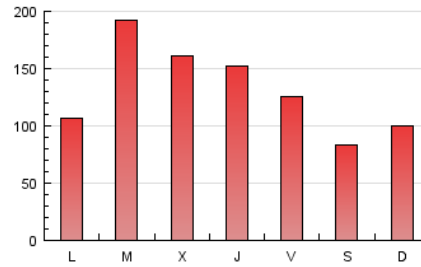
4. Gráficas (Nacional e Internacional)

4.1 Por día de la semana (promedio)

N. únicos / Visitas (x 100)

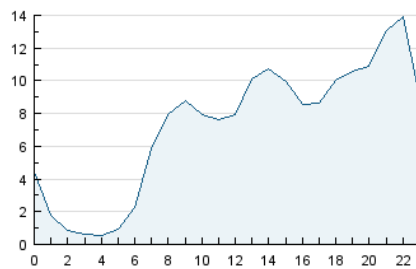


Páginas (x 100)

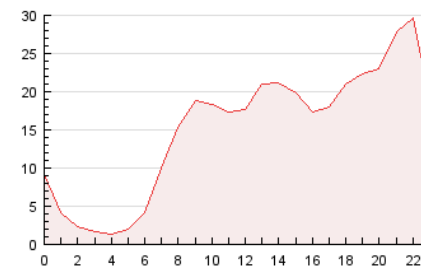


4.2 Por franja horaria (promedio)

Visitas (x 1000)

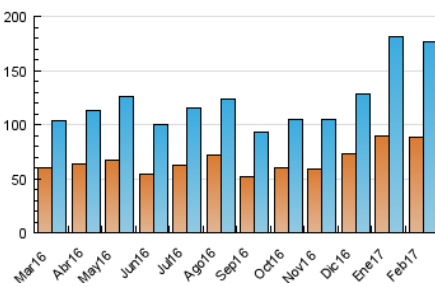


Páginas (x 1000)

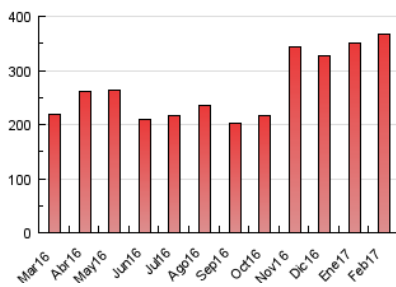


4.3 Por meses

N. únicos / Visitas (x 1000)



Páginas (x 1000)





INFORMACION Y CONTROL DE PUBLICACIONES, S.A.

Velázquez, 46, 1º Drcha - Tel. 91 435 00 32 Fax 91 435 96 05 - 28001 - MADRID
 Entença, 218 Entr. 7 - Tel 93 439 24 18 Fax 93 419 25 34 - 08029 - BARCELONA

Anexo - Tráfico Nacional

Título: EMPORDA.INFO
URL Primaria: http://www.emporda.info
Editor: Editorial IEmpordà, S.L.U.
Domicilio: Pere III nº 62
Ciudad: 17600 FIGUERES
Teléfono: 97 251 07 15
Fax: 97 267 36 61
E-mail:
Clasificación: Noticias e Información
Sub-Clasificación: Noticias globales y actualidad

emporda.info

1. Cifras totales y promedios (Nacional)

MES - AÑO	NAVEGADORES UNICOS	VISITAS	PAGINAS
Febrero - 2017	77.836	163.190	348.965
PROMEDIO DIARIO	4.888	5.828	12.463
PROMEDIO LUNES-VIERNES	5.559	6.664	13.976
PROMEDIO SABADO-DOMINGO	3.211	3.738	8.680
PAGINAS / VISITAS	2,14		
DURACION MEDIA VISITAS	0:13:13		
DURACION MEDIA PAGINAS	0:03:12		

2. Secciones (Nacional)

	PAGINAS	%
HOME	66.023	18.92 %
RESTO	282.942	81.08 %

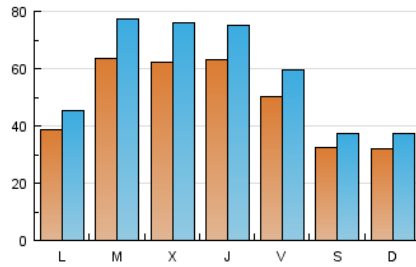
3. Por día del mes (Nacional)

Día	N. únicos	Visitas	Páginas	Día	N. únicos	Visitas	Páginas	Día	N. únicos	Visitas	Páginas
1	4.476	5.169	10.037	11	3.738	4.315	7.105	21	8.851	11.173	34.838
2	4.677	5.531	10.824	12	3.019	3.500	6.255	22	9.585	12.201	28.090
3	3.349	3.959	8.569	13	3.630	4.282	8.301	23	7.168	8.775	19.059
4	2.488	2.874	4.999	14	5.288	6.259	10.981	24	5.571	6.780	13.623
5	2.842	3.323	8.543	15	3.477	4.105	7.613	25	3.237	3.790	11.881
6	2.984	3.593	8.873	16	7.537	8.904	15.271	26	3.803	4.543	17.050
7	5.550	6.667	13.244	17	7.257	8.458	16.719	27	5.767	6.685	15.793
8	7.412	8.838	15.400	18	3.507	4.011	7.441	28	5.819	6.844	14.281
9	5.779	6.854	12.471	19	3.051	3.548	6.169				
10	3.995	4.663	8.419	20	3.010	3.546	7.116				

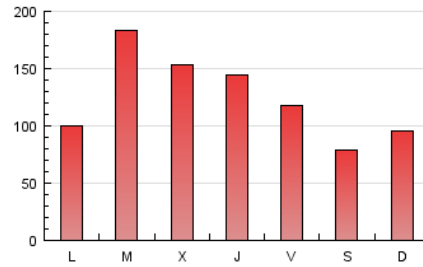
4. Gráficas (Nacional)

4.1 Por día de la semana (promedio)

N. únicos / Visitas (x 100)



Páginas (x 100)

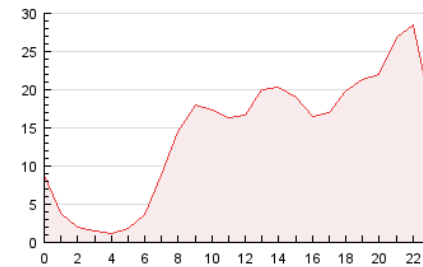


4.2 Por franja horaria (promedio)

Visitas (x 1000)

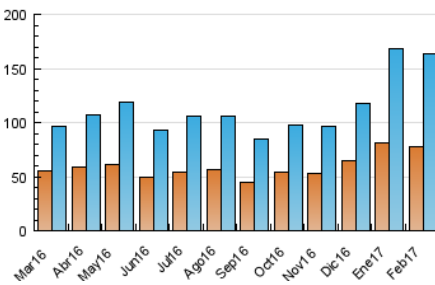


Páginas (x 1000)

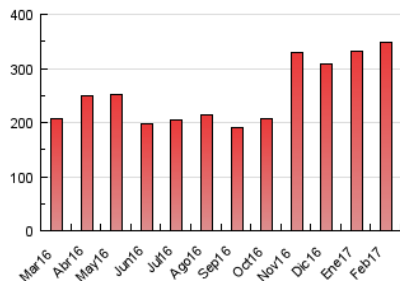


4.3 Por meses

N. únicos / Visitas (x 1000)



Páginas (x 1000)



5. Observaciones

Este Medio Electrónico de Comunicación ha sido medido por la herramienta Digital Analytix de ComScore

6. Definiciones básicas (Para más información ver Normas Técnicas para el Control de los Medios Electrónicos de Comunicación)

Página Vista:

Conjunto de ficheros enviado a un usuario como resultado de una petición del mismo recibida por el servidor. Cuando la página está formada por varios marcos (frames), el conjunto de los mismos tendrá, a efectos de cómputo, la consideración de una página unitaria.

Visita:

Una secuencia ininterrumpida de páginas servidas a un usuario válido. Si dicho usuario no realiza peticiones de páginas en un periodo de tiempo (30 min) la siguiente petición constituirá el inicio de una nueva visita.

Navegador Único:

Total de combinaciones únicas de una dirección IP y un identificador adicional. Los medios pueden utilizar cookies o el Identificador de Alta de registro.

Duración Página Vista:

Tiempo acumulado en segundos de todas las páginas vistas (en visitas de dos o más páginas vistas), dividido por el número total de páginas vistas.

Duración Visita:

Tiempo en segundos de todas las visitas de dos o más páginas vistas, dividido por el número total de visitas de dos o más páginas vistas.

Tráfico nacional:

Audiencia/difusión correspondiente a España medida en base a los datos de las direcciones IP registradas por el sistema de medición.

7. Opinión

De OJDinteractiva, la división de INFORMACIÓN Y CONTROL DE PUBLICACIONES S.A.:

Hemos examinado la información facilitada por el editor del medio electrónico para el periodo que comprende la presente certificación.

Nuestro examen se ha realizado de acuerdo con las normas y procedimientos establecidos en las Normas Técnicas para el Control de los Medios Electrónicos de Comunicación.

En nuestra opinión, la presente acta presenta razonablemente la difusión/audiencia registrada por este medio electrónico.

ADVERTENCIA:

El trabajo de OJDinteractiva, la división de INFORMACIÓN Y CONTROL DE PUBLICACIONES S.A (INTROL) se limita a la realización de pruebas para la revisión de los datos de recuento suministrados por el editor con la finalidad de expresar una opinión sobre la razonabilidad de dichos datos de acuerdo con las Normas Técnicas para el control de los MEC.

Por tanto, INTROL no acepta responsabilidad alguna por las inexactitudes o errores que puedan existir en los datos de recuento. Tampoco acepta ninguna responsabilidad por la falsedad en los datos de recuento recibidos del editor, ni por otros datos de medición que no están incluidos en el análisis.

Marzo - 2017

OJDinteractiva