



## INFORMACION Y CONTROL DE PUBLICACIONES, S.A.

Velázquez, 46, 1º Drcha - Tel. 91 435 00 32 Fax 91 435 96 05 - 28001 - MADRID  
 Entença, 218 Entr. 7 - Tel 93 439 24 18 Fax 93 419 25 34 - 08029 - BARCELONA

**Título:** EMPORDA.INFO  
**URL Primaria:** http://www.emporda.info  
**Editor:** Editorial IEmpordà, S.L.U.  
**Domicilio:** Pere III nº 62  
**Ciudad:** 17600 FIGUERES  
**Teléfono:** 97 251 07 15  
**Fax:** 97 267 36 61  
**E-mail:**  
**Clasificación:** Noticias e Información  
**Sub-Clasificación:** Noticias globales y actualidad

emporda.info

### 1. Cifras totales y promedios (Nacional e Internacional)

MES - AÑO	NAVEGADORES UNICOS	VISITAS	PAGINAS
Enero - 2018	72.224	145.308	300.154
<b>PROMEDIO DIARIO</b>	<b>3.988</b>	<b>4.687</b>	<b>9.682</b>
<b>PROMEDIO LUNES-VIERNES</b>	4.074	4.802	9.903
<b>PROMEDIO SABADO-DOMINGO</b>	3.743	4.358	9.049
<b>PAGINAS / VISITAS</b>	2,07		
<b>DURACION MEDIA VISITAS</b>	0:04:11		
<b>DURACION MEDIA PAGINAS</b>	0:03:55		

### 2. Secciones (Nacional e Internacional)

	PAGINAS	%
<b>HOME</b>	60.850	20.27 %
<b>RESTO</b>	239.304	79.73 %

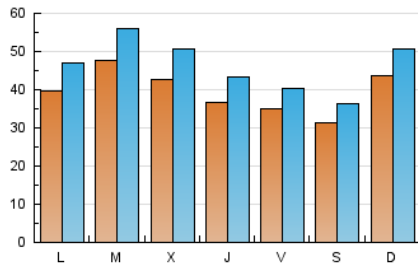
### 3. Por día del mes (Nacional e Internacional)

Día	N. únicos	Visitas	Páginas	Día	N. únicos	Visitas	Páginas	Día	N. únicos	Visitas	Páginas
1	3.194	3.829	6.144	11	3.432	3.949	8.296	21	2.854	3.290	5.250
2	3.660	4.279	7.906	12	3.148	3.650	7.121	22	6.286	7.743	12.998
3	3.131	3.648	7.852	13	3.091	3.585	6.461	23	7.417	8.708	20.818
4	2.951	3.479	9.121	14	3.594	4.216	7.313	24	6.569	7.975	17.081
5	2.493	2.896	5.963	15	3.246	3.775	7.473	25	4.675	5.520	11.928
6	2.692	3.119	5.289	16	5.752	6.849	16.099	26	4.494	5.192	10.336
7	7.559	8.776	26.762	17	4.484	5.296	10.404	27	3.984	4.695	8.174
8	3.554	4.079	8.371	18	3.667	4.319	7.976	28	3.444	3.989	7.227
9	3.840	4.532	10.702	19	3.880	4.461	8.048	29	3.530	4.149	7.696
10	3.931	4.586	10.145	20	2.724	3.196	5.912	30	3.127	3.696	7.318
								31	3.231	3.832	7.970

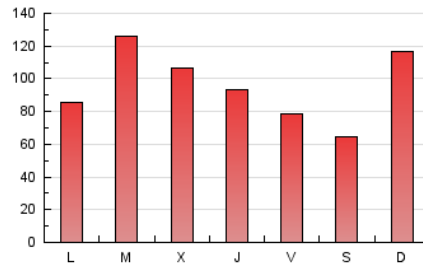
4. Gráficas (Nacional e Internacional)

4.1 Por día de la semana (promedio)

N. únicos / Visitas (x 100)



Páginas (x 100)

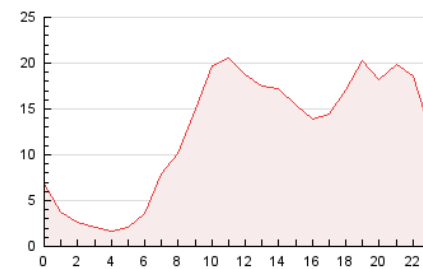


4.2 Por franja horaria (promedio)

Visitas (x 1000)

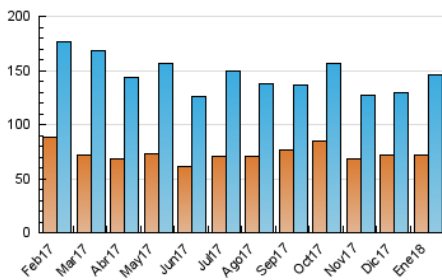


Páginas (x 1000)

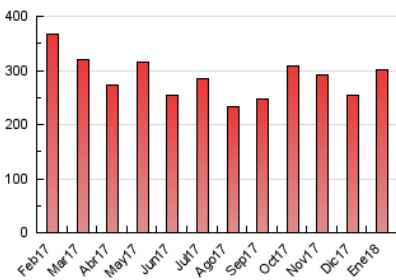


4.3 Por meses

N. únicos / Visitas (x 1000)



Páginas (x 1000)





## INFORMACION Y CONTROL DE PUBLICACIONES, S.A.

Velázquez, 46, 1º Drcha - Tel. 91 435 00 32 Fax 91 435 96 05 - 28001 - MADRID  
 Entença, 218 Entr. 7 - Tel 93 439 24 18 Fax 93 419 25 34 - 08029 - BARCELONA

### Anexo - Tráfico Nacional

**Título:** EMPORDA.INFO  
**URL Primaria:** http://www.emporda.info  
**Editor:** Editorial IEmpordà, S.L.U.  
**Domicilio:** Pere III nº 62  
**Ciudad:** 17600 FIGUERES  
**Teléfono:** 97 251 07 15  
**Fax:** 97 267 36 61  
**E-mail:**  
**Clasificación:** Noticias e Información  
**Sub-Clasificación:** Noticias globales y actualidad

emporda.info

#### 1. Cifras totales y promedios (Nacional)

MES - AÑO	NAVEGADORES UNICOS	VISITAS	PAGINAS
Enero - 2018	62.392	133.087	282.402
<b>PROMEDIO DIARIO</b>	<b>3.615</b>	<b>4.293</b>	<b>9.110</b>
<b>PROMEDIO LUNES-VIERNES</b>	<b>3.675</b>	<b>4.381</b>	<b>9.299</b>
<b>PROMEDIO SABADO-DOMINGO</b>	<b>3.443</b>	<b>4.041</b>	<b>8.567</b>
<b>PAGINAS / VISITAS</b>	<b>2,12</b>		
<b>DURACION MEDIA VISITAS</b>	<b>0:04:25</b>		
<b>DURACION MEDIA PAGINAS</b>	<b>0:03:56</b>		

#### 2. Secciones (Nacional)

	PAGINAS	%
<b>HOME</b>	57.261	20.28 %
<b>RESTO</b>	225.141	79.72 %

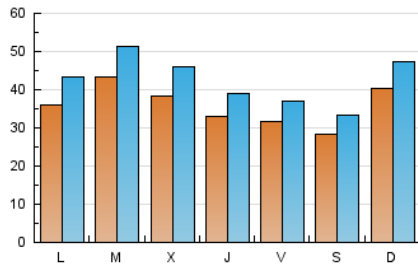
#### 3. Por día del mes (Nacional)

Día	N. únicos	Visitas	Páginas	Día	N. únicos	Visitas	Páginas	Día	N. únicos	Visitas	Páginas
1	2.928	3.547	5.792	11	3.064	3.562	7.728	21	2.601	3.022	4.872
2	3.299	3.889	7.342	12	2.756	3.241	6.535	22	5.814	7.237	12.285
3	2.791	3.291	7.379	13	2.770	3.245	5.995	23	6.939	8.216	20.082
4	2.603	3.120	8.543	14	3.273	3.877	6.881	24	6.035	7.426	16.291
5	2.229	2.618	5.563	15	2.905	3.407	6.921	25	4.263	5.080	11.319
6	2.486	2.904	4.981	16	5.277	6.336	15.255	26	4.114	4.790	9.687
7	7.199	8.387	25.873	17	4.008	4.789	9.639	27	3.636	4.328	7.679
8	3.193	3.694	7.877	18	3.232	3.866	7.317	28	3.120	3.649	6.762
9	3.410	4.070	10.053	19	3.528	4.091	7.550	29	3.144	3.742	7.122
10	3.519	4.150	9.569	20	2.455	2.912	5.491	30	2.675	3.227	6.708
								31	2.801	3.374	7.311

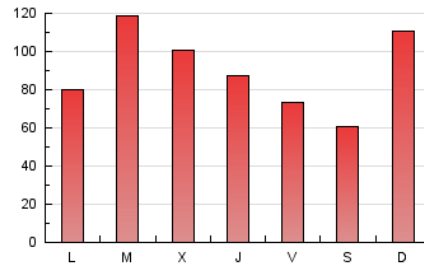
4. Gráficas (Nacional)

4.1 Por día de la semana (promedio)

N. únicos / Visitas (x 100)



Páginas (x 100)

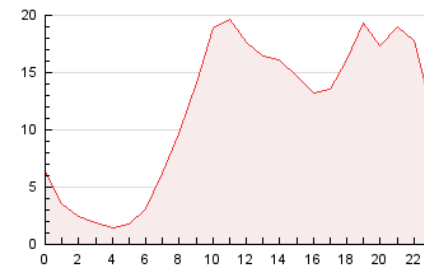


4.2 Por franja horaria (promedio)

Visitas (x 1000)

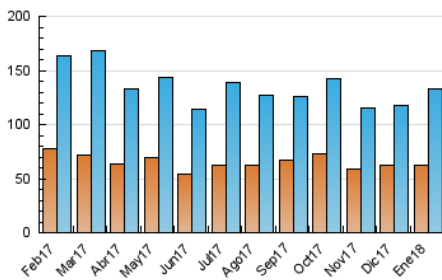


Páginas (x 1000)

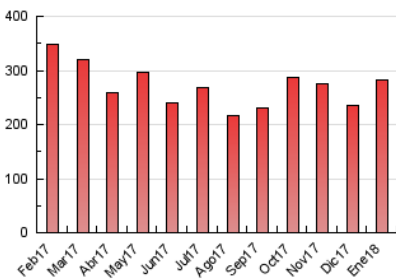


4.3 Por meses

N. únicos / Visitas (x 1000)



Páginas (x 1000)



## 5. Observaciones

Este Medio Electrónico de Comunicación ha sido medido por la herramienta Google Analytics de Google

## 6. Definiciones básicas (Para más información ver Normas Técnicas para el Control de los Medios Electrónicos de Comunicación)

### Página Vista:

Conjunto de ficheros enviado a un usuario como resultado de una petición del mismo recibida por el servidor. Cuando la página está formada por varios marcos (frames), el conjunto de los mismos tendrá, a efectos de cómputo, la consideración de una página unitaria.

### Visita:

Una secuencia ininterrumpida de páginas servidas a un usuario válido. Si dicho usuario no realiza peticiones de páginas en un periodo de tiempo (30 min) la siguiente petición constituirá el inicio de una nueva visita.

### Navegador Único:

Total de combinaciones únicas de una dirección IP y un identificador adicional. Los medios pueden utilizar cookies o el Identificador de Alta de registro.

### Duración Página Vista:

Tiempo acumulado en segundos de todas las páginas vistas (en visitas de dos o más páginas vistas), dividido por el número total de páginas vistas.

### Duración Visita:

Tiempo en segundos de todas las visitas de dos o más páginas vistas, dividido por el número total de visitas de dos o más páginas vistas.

### Tráfico nacional:

Audiencia/difusión correspondiente a España medida en base a los datos de las direcciones IP registradas por el sistema de medición.

## 7. Opinión

De OJDinteractiva, la división de INFORMACIÓN Y CONTROL DE PUBLICACIONES S.A.:

Hemos examinado la información facilitada por el editor del medio electrónico para el periodo que comprende la presente certificación.

Nuestro examen se ha realizado de acuerdo con las normas y procedimientos establecidos en las Normas Técnicas para el Control de los Medios Electrónicos de Comunicación.

En nuestra opinión, la presente acta presenta razonablemente la difusión/audiencia registrada por este medio electrónico.

### ADVERTENCIA:

El trabajo de OJDinteractiva, la división de INFORMACIÓN Y CONTROL DE PUBLICACIONES S.A (INTROL) se limita a la realización de pruebas para la revisión de los datos de recuento suministrados por el editor con la finalidad de expresar una opinión sobre la razonabilidad de dichos datos de acuerdo con las Normas Técnicas para el control de los MEC.

Por tanto, INTROL no acepta responsabilidad alguna por las inexactitudes o errores que puedan existir en los datos de recuento. Tampoco acepta ninguna responsabilidad por la falsedad en los datos de recuento recibidos del editor, ni por otros datos de medición que no están incluidos en el análisis.

Febrero - 2018

OJDinteractiva