



## INFORMACION Y CONTROL DE PUBLICACIONES, S.A.

Velázquez, 46, 1ª Drcha - Tel. 91 435 00 32 Fax 91 435 96 05 - 28001 - MADRID  
Av. Diagonal 497, 5a planta - Tel 93 439 24 18 Fax 93 419 25 34 - 08029 - BARCELONA

**Título:** ELCARGOL.COM  
**URL Primaria:** http://www.elcargol.com  
**Editor:** El Cargol Publicacions, S.L.  
**Domicilio:** General Cortijo, 21-bajos  
**Ciudad:** 08720 VILAFRANCA DEL PENEDES  
**Teléfono:** 938 900 011  
**Fax:**  
**E-mail:**  
**Clasificación:** Noticias e Información  
**Sub-Clasificación:** Noticias globales y actualidad



### 1. Cifras totales y promedios (Nacional e Internacional)

MES - AÑO	NAVEGADORES UNICOS	VISITAS	PAGINAS
Noviembre - 2025	9.313	19.789	36.043
<b>PROMEDIO DIARIO</b>	<b>549</b>	<b>662</b>	<b>1.200</b>
<b>PROMEDIO LUNES-VIERNES</b>	638	781	1.458
<b>PROMEDIO SABADO-DOMINGO</b>	373	424	685
<b>PAGINAS / VISITAS</b>	1,81		
<b>DURACION MEDIA VISITAS</b>	0:02:28		
<b>TIEMPO INTERACCIÓN MEDIO</b>	0:01:51		

### 2. Secciones (Nacional e Internacional)

	PAGINAS	%
<b>HOME</b>	14.952	41.53 %
<b>RESTO</b>	21.048	58.47 %

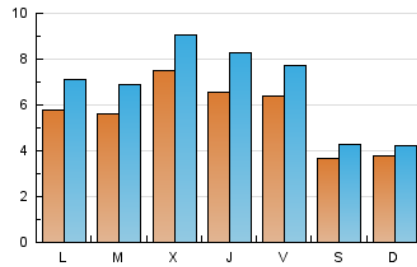
### 3. Por día del mes (Nacional e Internacional)

Día	N. únicos	Visitas	Páginas	Día	N. únicos	Visitas	Páginas	Día	N. únicos	Visitas	Páginas
<b>1</b>	337	412	692	<b>11</b>	798	948	1.599	<b>21</b>	477	574	1.058
<b>2</b>	715	782	1.174	<b>12</b>	593	744	1.401	<b>22</b>	397	447	694
<b>3</b>	736	887	1.657	<b>13</b>	803	1.009	1.920	<b>23</b>	300	343	558
<b>4</b>	542	694	1.245	<b>14</b>	640	798	1.598	<b>24</b>	510	618	1.114
<b>5</b>	813	966	1.765	<b>15</b>	347	401	708	<b>25</b>	469	569	1.045
<b>6</b>	666	852	1.675	<b>16</b>	285	326	617	<b>26</b>	1.025	1.235	2.001
<b>7</b>	580	682	1.275	<b>17</b>	466	590	1.284	<b>27</b>	648	791	1.490
<b>8</b>	351	410	685	<b>18</b>	434	554	1.177	<b>28</b>	867	1.025	1.672
<b>9</b>	257	290	469	<b>19</b>	575	681	1.359	<b>29</b>	412	467	731
<b>10</b>	595	748	1.424	<b>20</b>	515	658	1.396	<b>30</b>	325	361	517

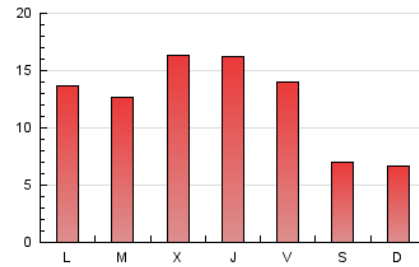
#### 4. Gráficas (Nacional e Internacional)

##### 4.1 Por día de la semana (promedio)

N. únicos / Visitas (x 100)

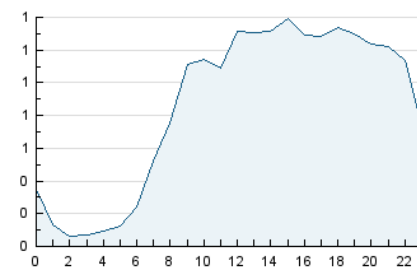


Páginas (x 100)

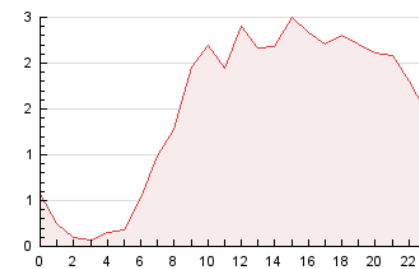


##### 4.2 Por franja horaria (promedio)

Visitas\_ (x 1000)

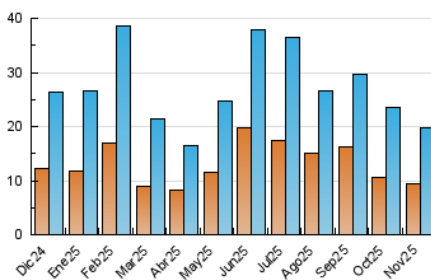


Páginas (x 1000)

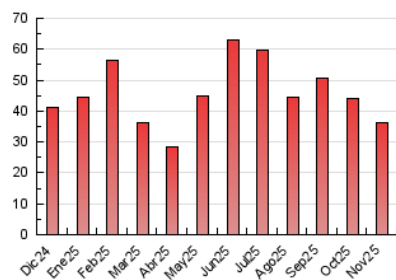


##### 4.3 Por meses

N. únicos / Visitas (x 1000)



Páginas (x 1000)





## INFORMACION Y CONTROL DE PUBLICACIONES, S.A.

Velázquez, 46, 1ª Drcha - Tel. 91 435 00 32 Fax 91 435 96 05 - 28001 - MADRID  
Av. Diagonal 497, 5a planta - Tel 93 439 24 18 Fax 93 419 25 34 - 08029 - BARCELONA

### Anexo - Tráfico Nacional

**Título:** ELCARGOL.COM  
**URL Primaria:** http://www.elcargol.com  
**Editor:** El Cargol Publicacions, S.L.  
**Domicilio:** General Cortijo, 21-bajos  
**Ciudad:** 08720 VILAFRANCA DEL PENEDÈS  
**Teléfono:** 938 900 011  
**Fax:**  
**E-mail:**  
**Clasificación:** Noticias e Información  
**Sub-Clasificación:** Noticias globales y actualidad



#### 1. Cifras totales y promedios (Nacional)

MES - AÑO	NAVEGADORES UNICOS	VISITAS	PAGINAS
Noviembre - 2025	9.049	19.288	35.442
<b>PROMEDIO DIARIO</b>	<b>537</b>	<b>649</b>	<b>1.180</b>
<b>PROMEDIO LUNES-VIERNES</b>	623	766	1.433
<b>PROMEDIO SABADO-DOMINGO</b>	364	415	673
<b>PAGINAS / VISITAS</b>	1,82		
<b>DURACION MEDIA VISITAS</b>	0:02:30		
<b>TIEMPO INTERACCIÓN MEDIO</b>	0:01:53		

#### 2. Secciones (Nacional)

	PAGINAS	%
<b>HOME</b>	14.785	41.77 %
<b>RESTO</b>	20.614	58.23 %

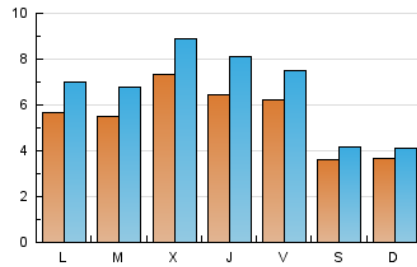
#### 3. Por día del mes (Nacional)

Día	N. únicos	Visitas	Páginas	Día	N. únicos	Visitas	Páginas	Día	N. únicos	Visitas	Páginas
<b>1</b>	330	405	684	<b>11</b>	780	929	1.579	<b>21</b>	458	551	1.023
<b>2</b>	706	773	1.149	<b>12</b>	574	725	1.378	<b>22</b>	389	439	685
<b>3</b>	722	872	1.641	<b>13</b>	788	992	1.859	<b>23</b>	295	338	553
<b>4</b>	533	682	1.220	<b>14</b>	623	782	1.577	<b>24</b>	503	611	1.107
<b>5</b>	800	952	1.752	<b>15</b>	334	387	695	<b>25</b>	463	563	1.037
<b>6</b>	647	833	1.629	<b>16</b>	274	315	605	<b>26</b>	1.003	1.211	1.972
<b>7</b>	567	668	1.256	<b>17</b>	458	582	1.254	<b>27</b>	636	776	1.455
<b>8</b>	344	403	678	<b>18</b>	423	543	1.164	<b>28</b>	846	1.002	1.648
<b>9</b>	248	281	458	<b>19</b>	559	665	1.340	<b>29</b>	399	454	710
<b>10</b>	579	733	1.404	<b>20</b>	501	641	1.372	<b>30</b>	323	359	515

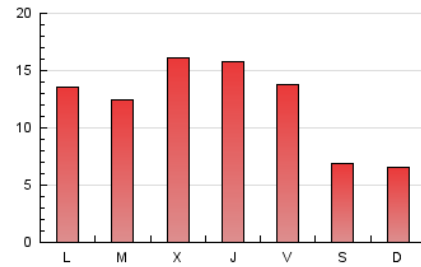
#### 4. Gráficas (Nacional)

##### 4.1 Por día de la semana (promedio)

N. únicos / Visitas (x 100)

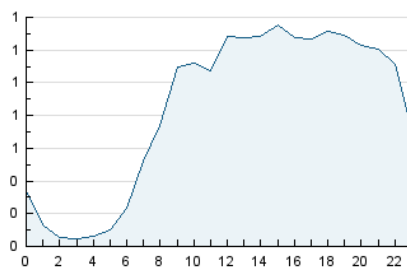


Páginas (x 100)

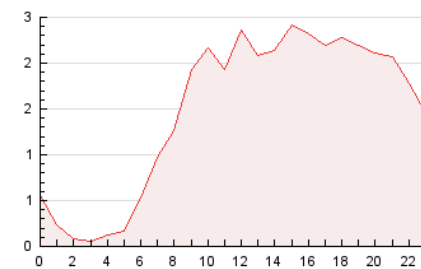


##### 4.2 Por franja horaria (promedio)

Visitas\_ (x 1000)

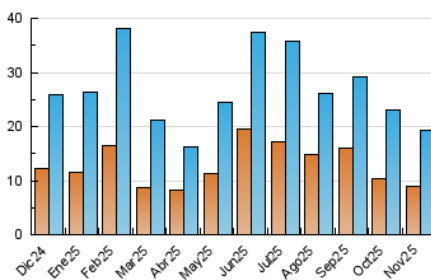


Páginas (x 1000)

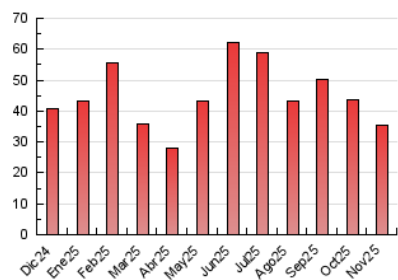


##### 4.3 Por meses

N. únicos / Visitas (x 1000)



Páginas (x 1000)



## 5. Observaciones

Este Medio Electrónico de Comunicación ha sido medido por la herramienta Google Analytics de Google (GA4).

## 6. Definiciones básicas (Para más información ver Normas Técnicas para el Control de los Medios Electrónicos de Comunicación)

### Página Vista:

Conjunto de ficheros enviado a un usuario como resultado de una petición del mismo recibida por el servidor. Cuando la página está formada por varios marcos (frames), el conjunto de los mismos tendrá, a efectos de cómputo, la consideración de una página unitaria.

### Visita:

Una secuencia ininterrumpida de páginas servidas a un usuario válido. Si dicho usuario no realiza peticiones de páginas en un periodo de tiempo (30 min) la siguiente petición constituirá el inicio de una nueva visita.

### Navegador Único:

Total de combinaciones únicas de una dirección IP y un identificador adicional. Los medios pueden utilizar cookies o el Identificador de Alta de registro.

### Duración Página Vista:

Tiempo acumulado en segundos de todas las páginas vistas (en visitas de dos o más páginas vistas), dividido por el número total de páginas vistas.

### Duración Visita:

Tiempo en segundos de todas las visitas de dos o más páginas vistas, dividido por el número total de visitas de dos o más páginas vistas.

### Tráfico nacional:

Audiencia/difusión correspondiente a España medida en base a los datos de las direcciones IP registradas por el sistema de medición.

## 7. Opinión

De OJDinteractiva, la división de INFORMACIÓN Y CONTROL DE PUBLICACIONES S.A.:

Hemos examinado la información facilitada por el editor del medio electrónico para el periodo que comprende la presente certificación.

Nuestro examen se ha realizado de acuerdo con las normas y procedimientos establecidos en las Normas Técnicas para el Control de los Medios Electrónicos de Comunicación.

En nuestra opinión, la presente acta presenta razonablemente la difusión/audiencia registrada por este medio electrónico.

### ADVERTENCIA:

El trabajo de OJDinteractiva, la división de INFORMACIÓN Y CONTROL DE PUBLICACIONES S.A (INTROL) se limita a la realización de pruebas para la revisión de los datos de recuento suministrados por el editor con la finalidad de expresar una opinión sobre la razonabilidad de dichos datos de acuerdo con las Normas Técnicas para el control de los MEC.

Por tanto, INTROL no acepta responsabilidad alguna por las inexactitudes o errores que puedan existir en los datos de recuento. Tampoco acepta ninguna responsabilidad por la falsedad en los datos de recuento recibidos del editor, ni por otros datos de medición que no están incluidos en el análisis.

Diciembre - 2025

OJDinteractiva