



INFORMACION Y CONTROL DE PUBLICACIONES, S.A.

Velázquez, 46, 1ª Drcha - Tel. 91 435 00 32 Fax 91 435 96 05 - 28001 - MADRID
Av. Diagonal 497, 5a planta - Tel 93 439 24 18 Fax 93 419 25 34 - 08029 - BARCELONA

Título: ELCARGOL.COM
URL Primaria: http://www.elcargol.com
Editor: El Cargol Publicacions, S.L.
Domicilio: General Cortijo, 21-bajos
Ciudad: 08720 VILAFRANCA DEL PENEDES
Teléfono: 938 900 011
Fax:
E-mail:
Clasificación: Noticias e Información
Sub-Clasificación: Noticias globales y actualidad



1. Cifras totales y promedios (Nacional e Internacional)

MES - AÑO	NAVEGADORES UNICOS	VISITAS	PAGINAS
Mayo - 2025	11.515	24.777	44.874
PROMEDIO DIARIO	678	811	1.448
PROMEDIO LUNES-VIERNES	830	996	1.790
PROMEDIO SABADO-DOMINGO	305	359	611
PAGINAS / VISITAS	1,79		
DURACION MEDIA VISITAS	0:02:11		
TIEMPO INTERACCIÓN MEDIO	0:01:36		

2. Secciones (Nacional e Internacional)

	PAGINAS	%
HOME	12.102	26.97 %
RESTO	32.772	73.03 %

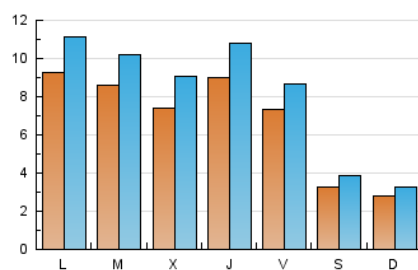
3. Por día del mes (Nacional e Internacional)

Día	N. únicos	Visitas	Páginas	Día	N. únicos	Visitas	Páginas	Día	N. únicos	Visitas	Páginas
1	779	849	1.320	11	209	251	401	21	930	1.111	1.873
2	435	523	865	12	821	966	1.713	22	856	1.044	1.988
3	249	292	551	13	790	945	1.632	23	782	915	1.542
4	432	514	839	14	677	833	1.491	24	307	344	566
5	1.183	1.435	2.296	15	1.202	1.440	2.496	25	224	264	520
6	894	1.073	1.851	16	626	725	1.303	26	910	1.084	1.768
7	676	823	1.491	17	329	382	640	27	897	1.066	2.100
8	872	1.073	2.046	18	241	288	511	28	676	848	1.592
9	567	692	1.288	19	786	971	1.894	29	774	994	1.845
10	310	380	639	20	861	1.000	2.685	30	1.271	1.493	2.295
								31	447	520	833

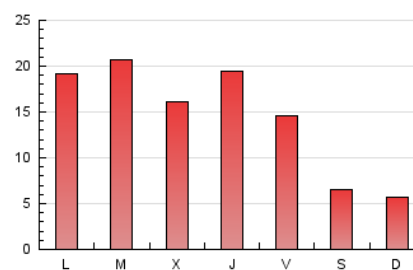
4. Gráficas (Nacional e Internacional)

4.1 Por día de la semana (promedio)

N. únicos / Visitas (x 100)

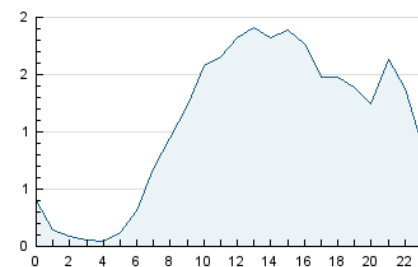


Páginas (x 100)

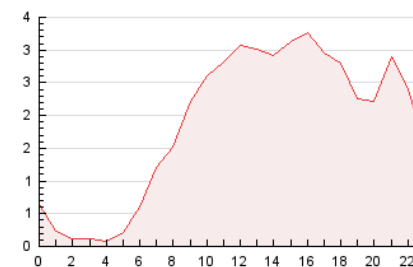


4.2 Por franja horaria (promedio)

Visitas_ (x 1000)

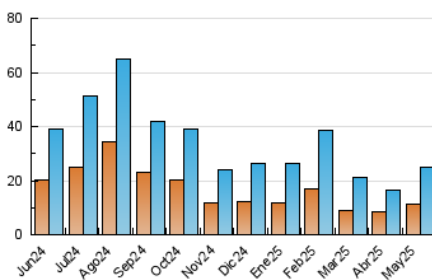


Páginas (x 1000)

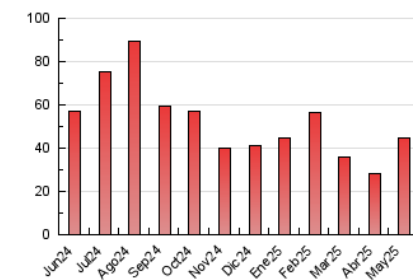


4.3 Por meses

N. únicos / Visitas (x 1000)



Páginas (x 1000)





INFORMACION Y CONTROL DE PUBLICACIONES, S.A.

Velázquez, 46, 1ª Drcha - Tel. 91 435 00 32 Fax 91 435 96 05 - 28001 - MADRID
Av. Diagonal 497, 5a planta - Tel 93 439 24 18 Fax 93 419 25 34 - 08029 - BARCELONA

Anexo - Tráfico Nacional

Título: ELCARGOL.COM
URL Primaria: http://www.elcargol.com
Editor: El Cargol Publicacions, S.L.
Domicilio: General Cortijo, 21-bajos
Ciudad: 08720 VILAFRANCA DEL PENEDES
Teléfono: 938 900 011
Fax:
E-mail:
Clasificación: Noticias e Información
Sub-Clasificación: Noticias globales y actualidad



1. Cifras totales y promedios (Nacional)

MES - AÑO	NAVEGADORES UNICOS	VISITAS	PAGINAS
Mayo - 2025	11.341	24.481	43.427
PROMEDIO DIARIO	667	800	1.401
PROMEDIO LUNES-VIERNES	818	984	1.729
PROMEDIO SABADO-DOMINGO	298	352	600
PAGINAS / VISITAS	1,75		
DURACION MEDIA VISITAS	0:02:12		
TIEMPO INTERACCIÓN MEDIO	0:01:35		

2. Secciones (Nacional)

	PAGINAS	%
HOME	11.020	25.38 %
RESTO	32.407	74.62 %

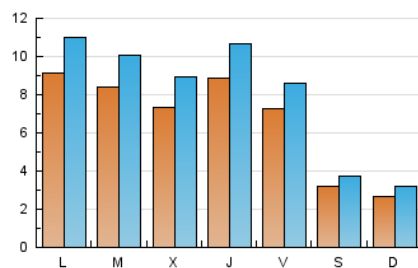
3. Por día del mes (Nacional)

Día	N. únicos	Visitas	Páginas	Día	N. únicos	Visitas	Páginas	Día	N. únicos	Visitas	Páginas
1	767	837	1.302	11	205	246	396	21	923	1.102	1.853
2	430	518	859	12	814	957	1.702	22	845	1.033	1.969
3	243	285	541	13	781	935	1.615	23	771	904	1.529
4	422	503	819	14	672	825	1.476	24	299	335	556
5	1.170	1.419	2.270	15	1.186	1.422	2.459	25	219	259	515
6	885	1.064	1.833	16	614	713	1.279	26	892	1.066	1.739
7	666	811	1.477	17	317	369	617	27	888	1.056	2.091
8	863	1.062	2.027	18	234	281	504	28	669	840	1.582
9	554	680	1.269	19	773	954	1.868	29	768	987	1.828
10	303	372	628	20	815	981	1.737	30	1.252	1.471	2.265
								31	442	514	822

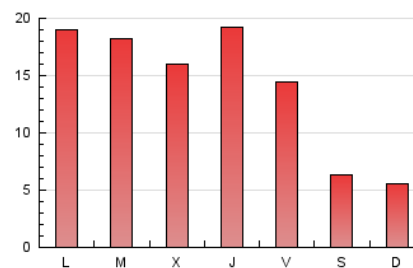
4. Gráficas (Nacional)

4.1 Por día de la semana (promedio)

N. únicos / Visitas (x 100)

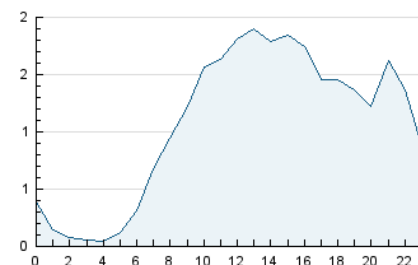


Páginas (x 100)

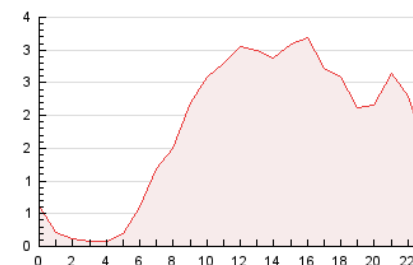


4.2 Por franja horaria (promedio)

Visitas_ (x 1000)

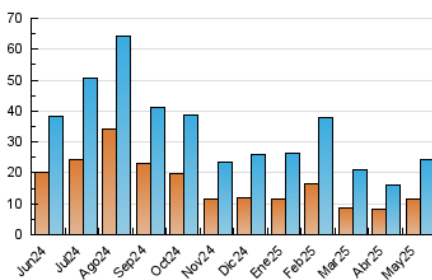


Páginas (x 1000)

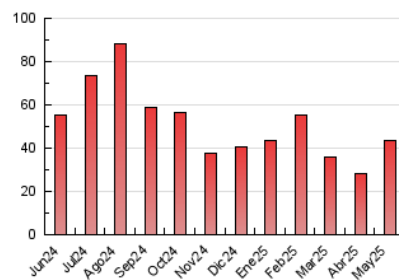


4.3 Por meses

N. únicos / Visitas (x 1000)



Páginas (x 1000)



5. Observaciones

Este Medio Electrónico de Comunicación ha sido medido por la herramienta Google Analytics de Google (GA4).

6. Definiciones básicas (Para más información ver Normas Técnicas para el Control de los Medios Electrónicos de Comunicación)

Página Vista:

Conjunto de ficheros enviado a un usuario como resultado de una petición del mismo recibida por el servidor. Cuando la página está formada por varios marcos (frames), el conjunto de los mismos tendrá, a efectos de cómputo, la consideración de una página unitaria.

Visita:

Una secuencia ininterrumpida de páginas servidas a un usuario válido. Si dicho usuario no realiza peticiones de páginas en un periodo de tiempo (30 min) la siguiente petición constituirá el inicio de una nueva visita.

Navegador Único:

Total de combinaciones únicas de una dirección IP y un identificador adicional. Los medios pueden utilizar cookies o el Identificador de Alta de registro.

Duración Página Vista:

Tiempo acumulado en segundos de todas las páginas vistas (en visitas de dos o más páginas vistas), dividido por el número total de páginas vistas.

Duración Visita:

Tiempo en segundos de todas las visitas de dos o más páginas vistas, dividido por el número total de visitas de dos o más páginas vistas.

Tráfico nacional:

Audiencia/difusión correspondiente a España medida en base a los datos de las direcciones IP registradas por el sistema de medición.

7. Opinión

De OJDinteractiva, la división de INFORMACIÓN Y CONTROL DE PUBLICACIONES S.A.:

Hemos examinado la información facilitada por el editor del medio electrónico para el periodo que comprende la presente certificación.

Nuestro examen se ha realizado de acuerdo con las normas y procedimientos establecidos en las Normas Técnicas para el Control de los Medios Electrónicos de Comunicación.

En nuestra opinión, la presente acta presenta razonablemente la difusión/audiencia registrada por este medio electrónico.

ADVERTENCIA:

El trabajo de OJDinteractiva, la división de INFORMACIÓN Y CONTROL DE PUBLICACIONES S.A (INTROL) se limita a la realización de pruebas para la revisión de los datos de recuento suministrados por el editor con la finalidad de expresar una opinión sobre la razonabilidad de dichos datos de acuerdo con las Normas Técnicas para el control de los MEC.

Por tanto, INTROL no acepta responsabilidad alguna por las inexactitudes o errores que puedan existir en los datos de recuento. Tampoco acepta ninguna responsabilidad por la falsedad en los datos de recuento recibidos del editor, ni por otros datos de medición que no están incluidos en el análisis.

Junio - 2025

OJDinteractiva