



INFORMACION Y CONTROL DE PUBLICACIONES, S.A.

Velázquez, 46, 1º Drcha - Tel. 91 435 00 32 Fax 91 435 96 05 - 28001 - MADRID
 Entença, 218 Entr. 7 - Tel 93 439 24 18 Fax 93 419 25 34 - 08029 - BARCELONA

Título: ELCARGOL.COM
URL Primaria: http://www.elcargol.com
Editor: El Cargol Publicacions, S.L.
Domicilio: General Cortijo, 21-bajos
Ciudad: 08720 VILAFRANCA DEL PENEDÈS
Teléfono: 938 900 011
Fax:
E-mail:
Clasificación: Noticias e Información
Sub-Clasificación: Noticias globales y actualidad



1. Cifras totales y promedios (Nacional e Internacional)

MES - AÑO	NAVEGADORES UNICOS	VISITAS	PAGINAS
Abril - 2019	14.465	26.761	41.101
PROMEDIO DIARIO	810	892	1.370
PROMEDIO LUNES-VIERNES	890	989	1.530
PROMEDIO SABADO-DOMINGO	589	626	930
PAGINAS / VISITAS	1,54		
DURACION MEDIA VISITAS	0:00:46		
DURACION MEDIA PAGINAS	0:01:26		

2. Secciones (Nacional e Internacional)

	PAGINAS	%
HOME	4.972	12.10 %
RESTO	36.129	87.90 %

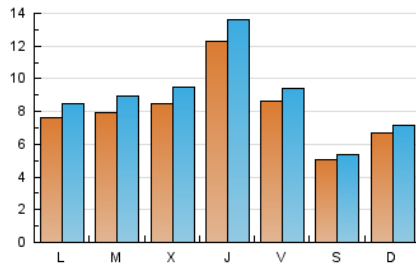
3. Por día del mes (Nacional e Internacional)

Día	N. únicos	Visitas	Páginas	Día	N. únicos	Visitas	Páginas	Día	N. únicos	Visitas	Páginas
1	565	633	984	11	2.117	2.324	3.409	21	1.174	1.259	1.672
2	989	1.121	1.639	12	1.035	1.118	1.758	22	410	440	631
3	992	1.119	1.796	13	580	610	868	23	466	535	776
4	673	762	1.492	14	546	576	943	24	771	882	1.282
5	916	1.006	1.637	15	1.575	1.759	2.442	25	1.364	1.545	2.529
6	437	457	795	16	1.063	1.188	1.810	26	854	932	1.418
7	384	410	759	17	937	1.016	1.397	27	602	647	951
8	438	493	880	18	762	830	1.320	28	577	607	802
9	645	719	1.163	19	664	705	1.159	29	841	929	1.426
10	700	784	1.357	20	412	438	647	30	813	917	1.359

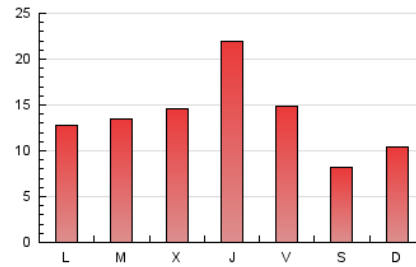
4. Gráficas (Nacional e Internacional)

4.1 Por día de la semana (promedio)

N. únicos / Visitas (x 100)

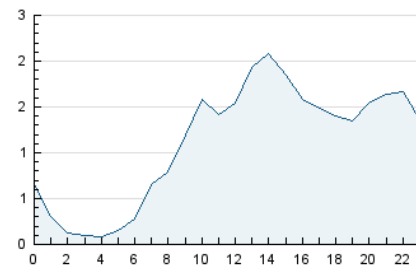


Páginas (x 100)

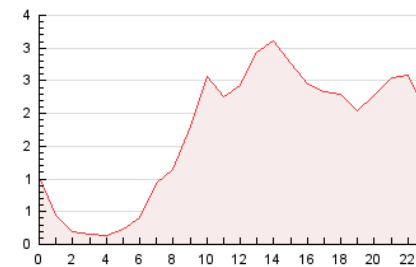


4.2 Por franja horaria (promedio)

Visitas (x 1000)

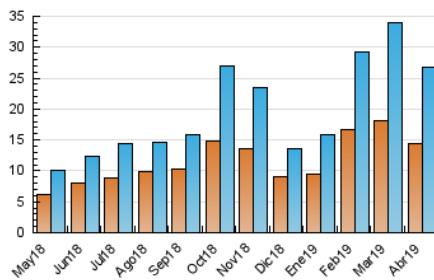


Páginas (x 1000)

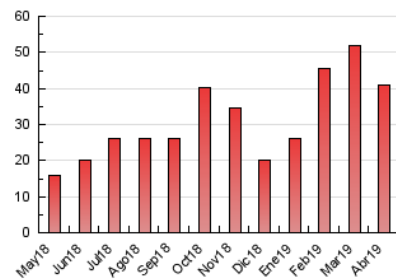


4.3 Por meses

N. únicos / Visitas (x 1000)



Páginas (x 1000)





INFORMACION Y CONTROL DE PUBLICACIONES, S.A.

Velázquez, 46, 1º Drcha - Tel. 91 435 00 32 Fax 91 435 96 05 - 28001 - MADRID
Entença, 218 Entr. 7 - Tel 93 439 24 18 Fax 93 419 25 34 - 08029 - BARCELONA

Anexo - Tráfico Nacional

Título: ELCARGOL.COM
URL Primaria: http://www.elcargol.com
Editor: El Cargol Publicacions, S.L.
Domicilio: General Cortijo, 21-bajos
Ciudad: 08720 VILAFRANCA DEL PENEDÈS
Teléfono: 938 900 011
Fax:
E-mail:
Clasificación: Noticias e Información
Sub-Clasificación: Noticias globales y actualidad



1. Cifras totales y promedios (Nacional)

MES - AÑO	NAVEGADORES UNICOS	VISITAS	PAGINAS
Abril - 2019	13.749	25.817	39.794
PROMEDIO DIARIO	780	861	1.326
PROMEDIO LUNES-VIERNES	859	956	1.484
PROMEDIO SABADO-DOMINGO	562	597	894
PAGINAS / VISITAS	1,54		
DURACION MEDIA VISITAS	0:00:47		
DURACION MEDIA PAGINAS	0:01:27		

2. Secciones (Nacional)

	PAGINAS	%
HOME	4.771	11.99 %
RESTO	35.023	88.01 %

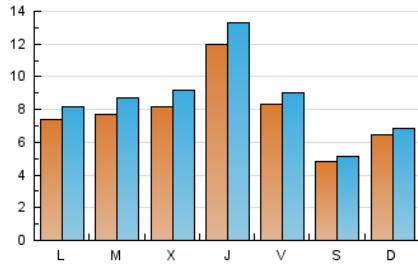
3. Por día del mes (Nacional)

Día	N. únicos	Visitas	Páginas	Día	N. únicos	Visitas	Páginas	Día	N. únicos	Visitas	Páginas
1	538	605	947	11	2.067	2.271	3.335	21	1.150	1.235	1.646
2	956	1.087	1.600	12	999	1.081	1.712	22	397	424	614
3	953	1.080	1.735	13	540	570	811	23	446	515	748
4	651	737	1.443	14	501	530	897	24	754	865	1.255
5	884	973	1.597	15	1.518	1.700	2.362	25	1.324	1.504	2.475
6	424	444	780	16	1.029	1.151	1.745	26	811	888	1.364
7	364	389	722	17	905	983	1.357	27	575	618	910
8	413	468	854	18	735	803	1.279	28	553	582	777
9	621	694	1.125	19	634	675	1.104	29	815	898	1.382
10	658	741	1.285	20	388	411	612	30	791	895	1.321

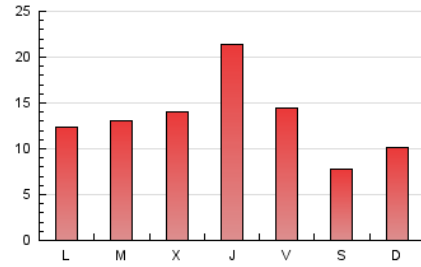
4. Gráficas (Nacional)

4.1 Por día de la semana (promedio)

N. únicos / Visitas (x 100)

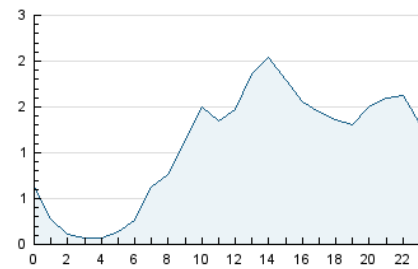


Páginas (x 100)

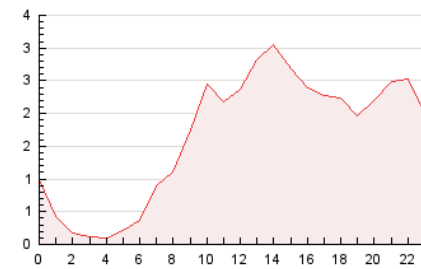


4.2 Por franja horaria (promedio)

Visitas (x 1000)

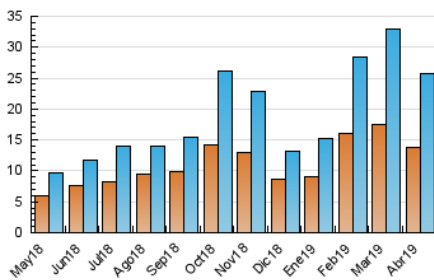


Páginas (x 1000)

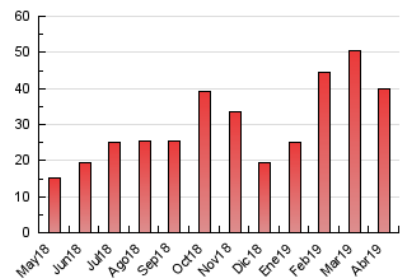


4.3 Por meses

N. únicos / Visitas (x 1000)



Páginas (x 1000)



5. Observaciones

Este Medio Electrónico de Comunicación ha sido medido por la herramienta Google Analytics de Google

6. Definiciones básicas (Para más información ver Normas Técnicas para el Control de los Medios Electrónicos de Comunicación)

Página Vista:

Conjunto de ficheros enviado a un usuario como resultado de una petición del mismo recibida por el servidor. Cuando la página está formada por varios marcos (frames), el conjunto de los mismos tendrá, a efectos de cómputo, la consideración de una página unitaria.

Visita:

Una secuencia ininterrumpida de páginas servidas a un usuario válido. Si dicho usuario no realiza peticiones de páginas en un periodo de tiempo (30 min) la siguiente petición constituirá el inicio de una nueva visita.

Navegador Único:

Total de combinaciones únicas de una dirección IP y un identificador adicional. Los medios pueden utilizar cookies o el Identificador de Alta de registro.

Duración Página Vista:

Tiempo acumulado en segundos de todas las páginas vistas (en visitas de dos o más páginas vistas), dividido por el número total de páginas vistas.

Duración Visita:

Tiempo en segundos de todas las visitas de dos o más páginas vistas, dividido por el número total de visitas de dos o más páginas vistas.

Tráfico nacional:

Audiencia/difusión correspondiente a España medida en base a los datos de las direcciones IP registradas por el sistema de medición.

7. Opinión

De OJDinteractiva, la división de INFORMACIÓN Y CONTROL DE PUBLICACIONES S.A.:

Hemos examinado la información facilitada por el editor del medio electrónico para el periodo que comprende la presente certificación.

Nuestro examen se ha realizado de acuerdo con las normas y procedimientos establecidos en las Normas Técnicas para el Control de los Medios Electrónicos de Comunicación.

En nuestra opinión, la presente acta presenta razonablemente la difusión/audiencia registrada por este medio electrónico.

ADVERTENCIA:

El trabajo de OJDinteractiva, la división de INFORMACIÓN Y CONTROL DE PUBLICACIONES S.A (INTROL) se limita a la realización de pruebas para la revisión de los datos de recuento suministrados por el editor con la finalidad de expresar una opinión sobre la razonabilidad de dichos datos de acuerdo con las Normas Técnicas para el control de los MEC.

Por tanto, INTROL no acepta responsabilidad alguna por las inexactitudes o errores que puedan existir en los datos de recuento. Tampoco acepta ninguna responsabilidad por la falsedad en los datos de recuento recibidos del editor, ni por otros datos de medición que no están incluidos en el análisis.

Mayo - 2019

OJDinteractiva