



INFORMACION Y CONTROL DE PUBLICACIONES, S.A.

Velázquez, 46, 1º Drcha - Tel. 91 435 00 32 Fax 91 435 96 05 - 28001 - MADRID
Av. Diagonal 497, 5a planta - Tel 93 439 24 18 Fax 93 419 25 34 - 08029 - BARCELONA

Título: ELCARGOL.COM
URL Primaria: http://www.elcargol.com
Editor: El Cargol Publicacions, S.L.
Domicilio: General Cortijo, 21-bajos
Ciudad: 08720 VILAFRANCA DEL PENEDES
Teléfono: 938 900 011
Fax:
E-mail:
Clasificación: Noticias e Información
Sub-Clasificación: Noticias globales y actualidad



1. Cifras totales y promedios (Nacional e Internacional)

MES - AÑO	NAVEGADORES UNICOS	VISITAS	PAGINAS
Marzo - 2025	8.957	21.397	36.135
PROMEDIO DIARIO	550	689	1.166
PROMEDIO LUNES-VIERNES	682	860	1.455
PROMEDIO SABADO-DOMINGO	274	330	558
PAGINAS / VISITAS	1,69		
DURACION MEDIA VISITAS	0:02:08		
TIEMPO INTERACCIÓN MEDIO	0:01:50		

2. Secciones (Nacional e Internacional)

	PAGINAS	%
HOME	15.717	43.50 %
RESTO	20.418	56.50 %

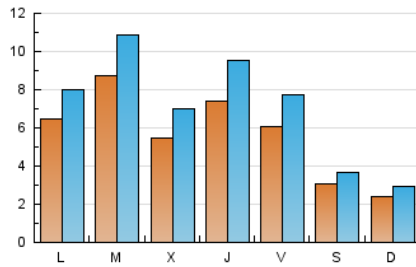
3. Por día del mes (Nacional e Internacional)

Día	N. únicos	Visitas	Páginas	Día	N. únicos	Visitas	Páginas	Día	N. únicos	Visitas	Páginas
1	266	337	502	11	397	531	900	21	770	948	1.744
2	239	295	584	12	469	608	1.029	22	374	432	698
3	555	699	1.191	13	488	642	1.214	23	241	302	493
4	1.460	1.755	2.601	14	356	467	886	24	666	828	1.375
5	678	856	1.426	15	348	400	674	25	961	1.187	1.943
6	535	741	1.493	16	309	365	534	26	509	644	1.140
7	789	1.049	1.821	17	780	933	1.402	27	536	712	1.327
8	291	355	699	18	685	878	1.420	28	514	630	1.141
9	244	300	491	19	539	685	1.172	29	265	321	573
10	552	719	1.196	20	1.404	1.720	2.777	30	164	196	328
								31	674	824	1.361

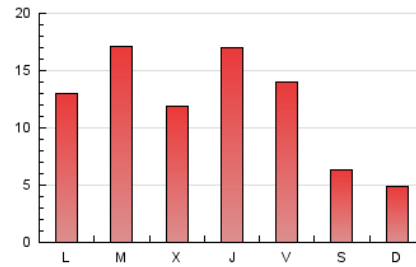
4. Gráficas (Nacional e Internacional)

4.1 Por día de la semana (promedio)

N. únicos / Visitas (x 100)

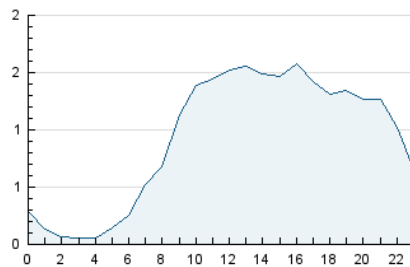


Páginas (x 100)

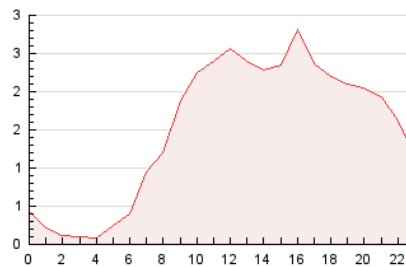


4.2 Por franja horaria (promedio)

Visitas_ (x 1000)

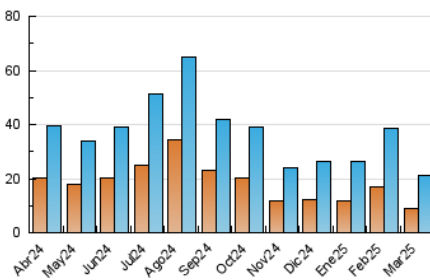


Páginas (x 1000)

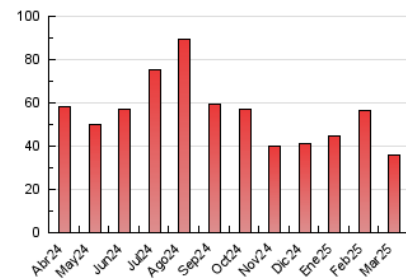


4.3 Por meses

N. únicos / Visitas (x 1000)



Páginas (x 1000)





INFORMACION Y CONTROL DE PUBLICACIONES, S.A.

Velázquez, 46, 1ª Drcha - Tel. 91 435 00 32 Fax 91 435 96 05 - 28001 - MADRID
Av. Diagonal 497, 5a planta - Tel 93 439 24 18 Fax 93 419 25 34 - 08029 - BARCELONA

Anexo - Tráfico Nacional

Título: ELCARGOL.COM
URL Primaria: http://www.elcargol.com
Editor: El Cargol Publicacions, S.L.
Domicilio: General Cortijo, 21-bajos
Ciudad: 08720 VILAFRANCA DEL PENEDÈS
Teléfono: 938 900 011
Fax:
E-mail:
Clasificación: Noticias e Información
Sub-Clasificación: Noticias globales y actualidad



1. Cifras totales y promedios (Nacional)

MES - AÑO	NAVEGADORES UNICOS	VISITAS	PAGINAS
Marzo - 2025	8.816	21.186	35.677
PROMEDIO DIARIO	543	681	1.151
PROMEDIO LUNES-VIERNES	674	851	1.439
PROMEDIO SABADO-DOMINGO	268	324	547
PAGINAS / VISITAS	1,69		
DURACION MEDIA VISITAS	0:02:08		
TIEMPO INTERACCIÓN MEDIO	0:01:50		

2. Secciones (Nacional)

	PAGINAS	%
HOME	15.448	43.30 %
RESTO	20.229	56.70 %

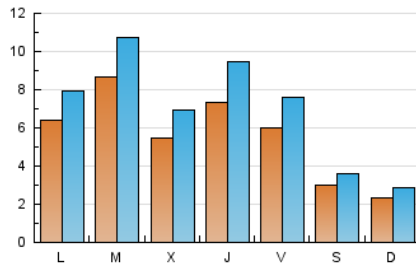
3. Por día del mes (Nacional)

Día	N. únicos	Visitas	Páginas	Día	N. únicos	Visitas	Páginas	Día	N. únicos	Visitas	Páginas
1	262	333	498	11	393	527	894	21	754	931	1.704
2	231	287	571	12	463	601	1.014	22	369	427	683
3	551	695	1.185	13	482	633	1.200	23	234	295	485
4	1.443	1.735	2.569	14	350	461	879	24	658	819	1.362
5	674	850	1.409	15	336	388	659	25	949	1.171	1.909
6	528	734	1.484	16	305	359	527	26	503	637	1.122
7	780	1.039	1.798	17	768	920	1.381	27	528	703	1.296
8	286	350	690	18	681	870	1.405	28	509	622	1.129
9	239	295	484	19	535	681	1.168	29	257	314	556
10	544	708	1.182	20	1.400	1.715	2.770	30	160	192	314
								31	668	818	1.350

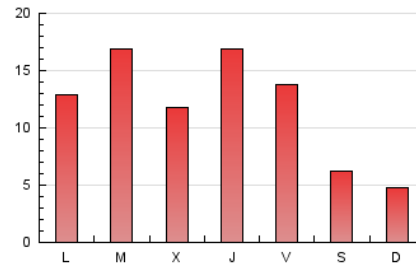
4. Gráficas (Nacional)

4.1 Por día de la semana (promedio)

N. únicos / Visitas (x 100)

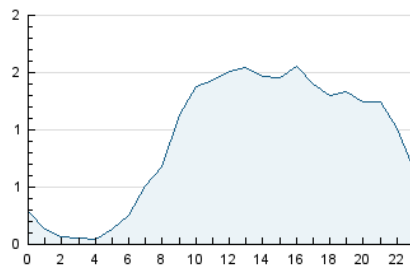


Páginas (x 100)

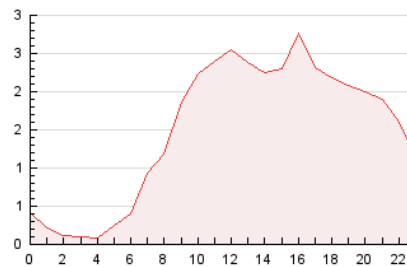


4.2 Por franja horaria (promedio)

Visitas_ (x 1000)

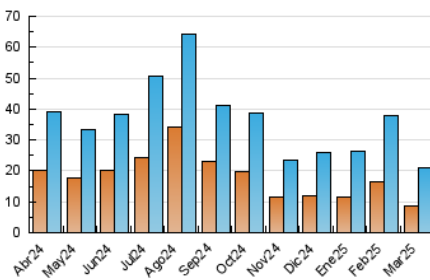


Páginas (x 1000)

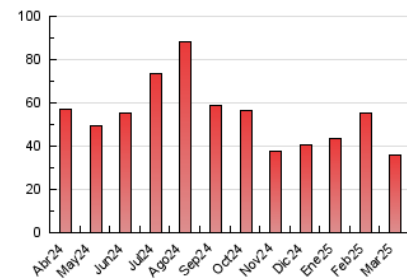


4.3 Por meses

N. únicos / Visitas (x 1000)



Páginas (x 1000)



5. Observaciones

Este Medio Electrónico de Comunicación ha sido medido por la herramienta Google Analytics de Google (GA4).

6. Definiciones básicas (Para más información ver Normas Técnicas para el Control de los Medios Electrónicos de Comunicación)

Página Vista:

Conjunto de ficheros enviado a un usuario como resultado de una petición del mismo recibida por el servidor. Cuando la página está formada por varios marcos (frames), el conjunto de los mismos tendrá, a efectos de cómputo, la consideración de una página unitaria.

Visita:

Una secuencia ininterrumpida de páginas servidas a un usuario válido. Si dicho usuario no realiza peticiones de páginas en un periodo de tiempo (30 min) la siguiente petición constituirá el inicio de una nueva visita.

Navegador Único:

Total de combinaciones únicas de una dirección IP y un identificador adicional. Los medios pueden utilizar cookies o el Identificador de Alta de registro.

Duración Página Vista:

Tiempo acumulado en segundos de todas las páginas vistas (en visitas de dos o más páginas vistas), dividido por el número total de páginas vistas.

Duración Visita:

Tiempo en segundos de todas las visitas de dos o más páginas vistas, dividido por el número total de visitas de dos o más páginas vistas.

Tráfico nacional:

Audiencia/difusión correspondiente a España medida en base a los datos de las direcciones IP registradas por el sistema de medición.

7. Opinión

De OJDinteractiva, la división de INFORMACIÓN Y CONTROL DE PUBLICACIONES S.A.:

Hemos examinado la información facilitada por el editor del medio electrónico para el periodo que comprende la presente certificación.

Nuestro examen se ha realizado de acuerdo con las normas y procedimientos establecidos en las Normas Técnicas para el Control de los Medios Electrónicos de Comunicación.

En nuestra opinión, la presente acta presenta razonablemente la difusión/audiencia registrada por este medio electrónico.

ADVERTENCIA:

El trabajo de OJDinteractiva, la división de INFORMACIÓN Y CONTROL DE PUBLICACIONES S.A (INTROL) se limita a la realización de pruebas para la revisión de los datos de recuento suministrados por el editor con la finalidad de expresar una opinión sobre la razonabilidad de dichos datos de acuerdo con las Normas Técnicas para el control de los MEC.

Por tanto, INTROL no acepta responsabilidad alguna por las inexactitudes o errores que puedan existir en los datos de recuento. Tampoco acepta ninguna responsabilidad por la falsedad en los datos de recuento recibidos del editor, ni por otros datos de medición que no están incluidos en el análisis.

Abril - 2025

OJDinteractiva