



## INFORMACION Y CONTROL DE PUBLICACIONES, S.A.

Velázquez, 46, 1º Drcha - Tel. 91 435 00 32 Fax 91 435 96 05 - 28001 - MADRID  
 Entença, 218 Entr. 7 - Tel 93 439 24 18 Fax 93 419 25 34 - 08029 - BARCELONA

**Título:** ELCARGOL.COM  
**URL Primaria:** http://www.elcargol.com  
**Editor:** El Cargol Publicacions, S.L.  
**Domicilio:** General Cortijo, 21-bajos  
**Ciudad:** 08720 VILAFRANCA DEL PENEDÈS  
**Teléfono:** 938 900 011  
**Fax:**  
**E-mail:**  
**Clasificación:** Noticias e Información  
**Sub-Clasificación:** Noticias globales y actualidad



### 1. Cifras totales y promedios (Nacional e Internacional)

MES - AÑO	NAVEGADORES UNICOS	VISITAS	PAGINAS
Marzo - 2021	25.249	51.201	76.704
<b>PROMEDIO DIARIO</b>	<b>1.451</b>	<b>1.652</b>	<b>2.474</b>
<b>PROMEDIO LUNES-VIERNES</b>	1.660	1.895	2.850
<b>PROMEDIO SABADO-DOMINGO</b>	852	953	1.396
<b>PAGINAS / VISITAS</b>	1,50		
<b>DURACION MEDIA VISITAS</b>	0:00:51		
<b>DURACION MEDIA PAGINAS</b>	0:01:42		

### 2. Secciones (Nacional e Internacional)

	PAGINAS	%
<b>HOME</b>	15.016	19.58 %
<b>RESTO</b>	61.688	80.42 %

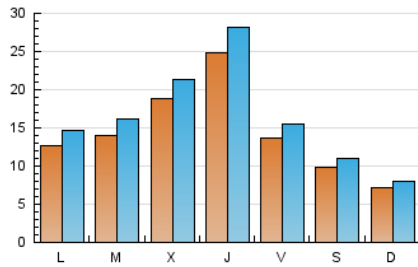
### 3. Por día del mes (Nacional e Internacional)

Día	N. únicos	Visitas	Páginas	Día	N. únicos	Visitas	Páginas	Día	N. únicos	Visitas	Páginas
1	813	974	1.423	11	3.334	3.750	5.418	21	633	726	1.082
2	1.002	1.167	1.812	12	2.190	2.436	3.530	22	1.194	1.404	2.108
3	1.842	2.081	3.106	13	1.759	1.929	2.756	23	1.617	1.875	3.152
4	1.798	2.019	2.978	14	1.269	1.371	1.949	24	2.279	2.603	4.314
5	740	852	1.410	15	1.562	1.785	2.769	25	1.487	1.707	2.702
6	484	575	874	16	1.750	1.996	2.896	26	907	1.037	1.768
7	438	523	840	17	2.736	3.057	4.306	27	804	896	1.382
8	1.110	1.294	2.084	18	3.329	3.822	5.297	28	519	603	885
9	1.303	1.539	2.376	19	1.654	1.894	2.903	29	1.623	1.844	2.745
10	1.073	1.262	1.939	20	906	1.004	1.396	30	1.370	1.533	2.236
								31	1.471	1.643	2.268

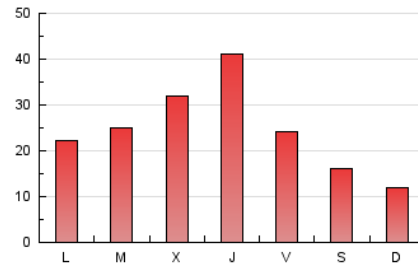
4. Gráficas (Nacional e Internacional)

4.1 Por día de la semana (promedio)

N. únicos / Visitas (x 100)

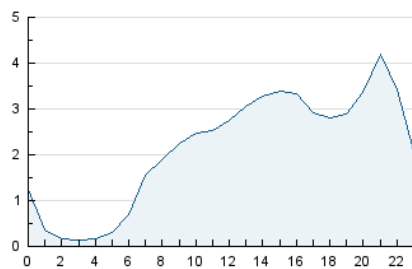


Páginas (x 100)

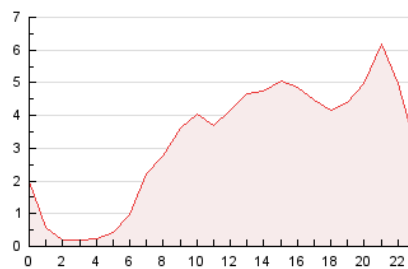


4.2 Por franja horaria (promedio)

Visitas (x 1000)

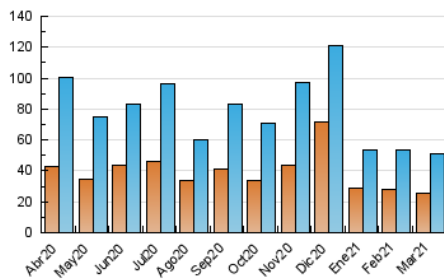


Páginas (x 1000)

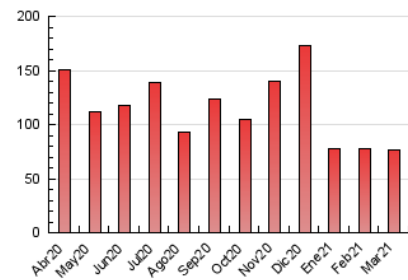


4.3 Por meses

N. únicos / Visitas (x 1000)



Páginas (x 1000)





## INFORMACION Y CONTROL DE PUBLICACIONES, S.A.

Velázquez, 46, 1º Drcha - Tel. 91 435 00 32 Fax 91 435 96 05 - 28001 - MADRID  
 Entença, 218 Entr. 7 - Tel 93 439 24 18 Fax 93 419 25 34 - 08029 - BARCELONA

### Anexo - Tráfico Nacional

**Título:** ELCARGOL.COM  
**URL Primaria:** http://www.elcargol.com  
**Editor:** El Cargol Publicacions, S.L.  
**Domicilio:** General Cortijo, 21-bajos  
**Ciudad:** 08720 VILAFRANCA DEL PENEDÈS  
**Teléfono:** 938 900 011  
**Fax:**  
**E-mail:**  
**Clasificación:** Noticias e Información  
**Sub-Clasificación:** Noticias globales y actualidad



#### 1. Cifras totales y promedios (Nacional)

MES - AÑO	NAVEGADORES UNICOS	VISITAS	PAGINAS
Marzo - 2021	23.629	49.318	74.156
<b>PROMEDIO DIARIO</b>	<b>1.392</b>	<b>1.591</b>	<b>2.392</b>
<b>PROMEDIO LUNES-VIERNES</b>	<b>1.591</b>	<b>1.824</b>	<b>2.752</b>
<b>PROMEDIO SABADO-DOMINGO</b>	<b>819</b>	<b>921</b>	<b>1.357</b>
<b>PAGINAS / VISITAS</b>	<b>1,50</b>		
<b>DURACION MEDIA VISITAS</b>		<b>0:00:52</b>	
<b>DURACION MEDIA PAGINAS</b>		<b>0:01:43</b>	

#### 2. Secciones (Nacional)

	PAGINAS	%
<b>HOME</b>	14.039	18.93 %
<b>RESTO</b>	60.117	81.07 %

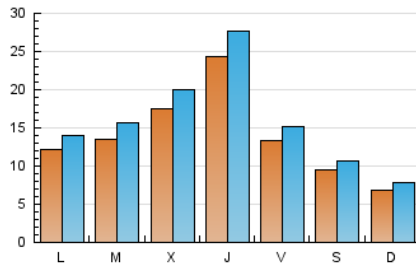
#### 3. Por día del mes (Nacional)

Día	N. únicos	Visitas	Páginas	Día	N. únicos	Visitas	Páginas	Día	N. únicos	Visitas	Páginas
1	776	936	1.377	11	3.272	3.687	5.335	21	612	705	1.059
2	951	1.116	1.757	12	2.142	2.387	3.471	22	1.131	1.340	2.040
3	1.794	2.032	3.044	13	1.709	1.879	2.697	23	1.555	1.813	3.080
4	1.738	1.959	2.910	14	1.231	1.333	1.904	24	1.881	2.172	3.516
5	710	822	1.374	15	1.502	1.725	2.704	25	1.440	1.660	2.641
6	464	555	846	16	1.672	1.918	2.808	26	867	997	1.725
7	420	505	822	17	2.659	2.978	4.212	27	753	845	1.322
8	1.067	1.251	2.039	18	3.258	3.750	5.213	28	496	580	859
9	1.251	1.486	2.311	19	1.619	1.859	2.836	29	1.569	1.790	2.682
10	1.020	1.209	1.866	20	870	968	1.347	30	1.325	1.488	2.175
								31	1.401	1.573	2.184

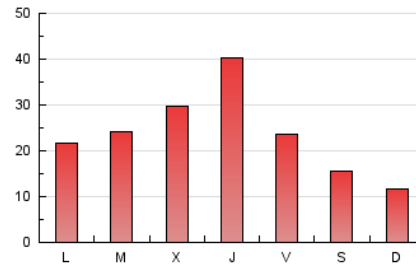
4. Gráficas (Nacional)

4.1 Por día de la semana (promedio)

N. únicos / Visitas (x 100)

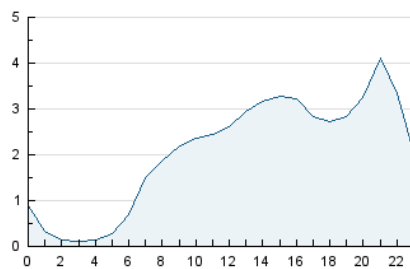


Páginas (x 100)

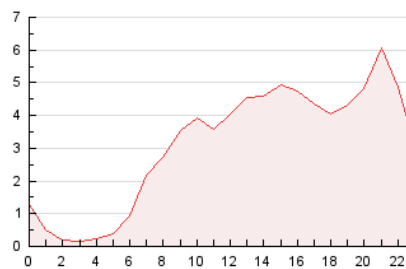


4.2 Por franja horaria (promedio)

Visitas (x 1000)

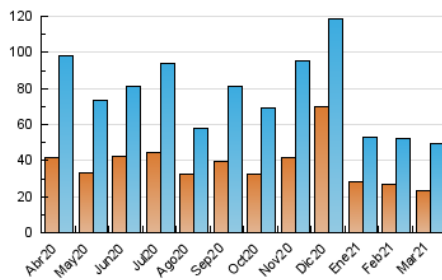


Páginas (x 1000)

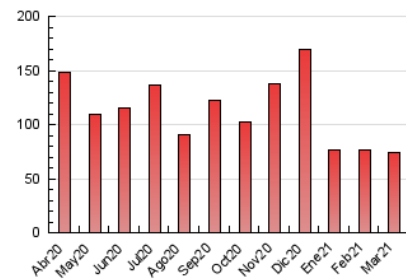


4.3 Por meses

N. únicos / Visitas (x 1000)



Páginas (x 1000)



## 5. Observaciones

Este Medio Electrónico de Comunicación ha sido medido por la herramienta Google Analytics de Google

## 6. Definiciones básicas (Para más información ver Normas Técnicas para el Control de los Medios Electrónicos de Comunicación)

### Página Vista:

Conjunto de ficheros enviado a un usuario como resultado de una petición del mismo recibida por el servidor. Cuando la página está formada por varios marcos (frames), el conjunto de los mismos tendrá, a efectos de cómputo, la consideración de una página unitaria.

### Visita:

Una secuencia ininterrumpida de páginas servidas a un usuario válido. Si dicho usuario no realiza peticiones de páginas en un periodo de tiempo (30 min) la siguiente petición constituirá el inicio de una nueva visita.

### Navegador Único:

Total de combinaciones únicas de una dirección IP y un identificador adicional. Los medios pueden utilizar cookies o el Identificador de Alta de registro.

### Duración Página Vista:

Tiempo acumulado en segundos de todas las páginas vistas (en visitas de dos o más páginas vistas), dividido por el número total de páginas vistas.

### Duración Visita:

Tiempo en segundos de todas las visitas de dos o más páginas vistas, dividido por el número total de visitas de dos o más páginas vistas.

### Tráfico nacional:

Audiencia/difusión correspondiente a España medida en base a los datos de las direcciones IP registradas por el sistema de medición.

## 7. Opinión

De OJDinteractiva, la división de INFORMACIÓN Y CONTROL DE PUBLICACIONES S.A.:

Hemos examinado la información facilitada por el editor del medio electrónico para el periodo que comprende la presente certificación.

Nuestro examen se ha realizado de acuerdo con las normas y procedimientos establecidos en las Normas Técnicas para el Control de los Medios Electrónicos de Comunicación.

En nuestra opinión, la presente acta presenta razonablemente la difusión/audiencia registrada por este medio electrónico.

### ADVERTENCIA:

El trabajo de OJDinteractiva, la división de INFORMACIÓN Y CONTROL DE PUBLICACIONES S.A (INTROL) se limita a la realización de pruebas para la revisión de los datos de recuento suministrados por el editor con la finalidad de expresar una opinión sobre la razonabilidad de dichos datos de acuerdo con las Normas Técnicas para el control de los MEC.

Por tanto, INTROL no acepta responsabilidad alguna por las inexactitudes o errores que puedan existir en los datos de recuento. Tampoco acepta ninguna responsabilidad por la falsedad en los datos de recuento recibidos del editor, ni por otros datos de medición que no están incluidos en el análisis.

Abril - 2021

OJDinteractiva