



INFORMACION Y CONTROL DE PUBLICACIONES, S.A.

Velázquez, 46, 1º Drcha - Tel. 91 435 00 32 Fax 91 435 96 05 - 28001 - MADRID
 Entença, 218 Entr. 7 - Tel 93 439 24 18 Fax 93 419 25 34 - 08029 - BARCELONA

Título: ELCARGOL.COM
URL Primaria: http://www.elcargol.com
Editor: El Cargol Publicacions, S.L.
Domicilio: General Cortijo, 21-bajos
Ciudad: 08720 VILAFRANCA DEL PENEDÈS
Teléfono: 938 900 011
Fax:
E-mail:
Clasificación: Noticias e Información
Sub-Clasificación: Noticias globales y actualidad



1. Cifras totales y promedios (Nacional e Internacional)

MES - AÑO	NAVEGADORES UNICOS	VISITAS	PAGINAS
Febrero - 2021	27.731	53.366	77.845
PROMEDIO DIARIO	1.691	1.906	2.780
PROMEDIO LUNES-VIERNES	1.746	1.983	2.917
PROMEDIO SABADO-DOMINGO	1.553	1.714	2.439
PAGINAS / VISITAS	1,46		
DURACION MEDIA VISITAS	0:00:45		
DURACION MEDIA PAGINAS	0:01:38		

2. Secciones (Nacional e Internacional)

	PAGINAS	%
HOME	13.471	17.30 %
RESTO	64.374	82.70 %

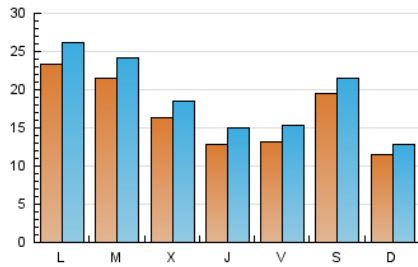
3. Por día del mes (Nacional e Internacional)

Día	N. únicos	Visitas	Páginas	Día	N. únicos	Visitas	Páginas	Día	N. únicos	Visitas	Páginas
1	947	1.113	1.660	11	710	853	1.395	21	434	519	790
2	3.113	3.513	4.862	12	2.035	2.359	3.363	22	3.755	4.111	5.949
3	3.718	4.088	5.606	13	3.422	3.665	4.962	23	1.838	2.045	3.044
4	2.623	2.967	4.295	14	2.441	2.650	3.535	24	868	1.017	1.522
5	1.330	1.496	2.238	15	2.952	3.325	4.852	25	888	1.045	1.716
6	1.822	2.035	2.982	16	2.503	2.812	3.968	26	990	1.148	1.783
7	1.055	1.158	1.738	17	1.166	1.346	2.079	27	1.699	1.876	2.646
8	1.697	1.921	2.764	18	928	1.122	1.881	28	691	798	1.236
9	1.153	1.331	2.050	19	927	1.123	1.900				
10	786	921	1.409	20	857	1.009	1.620				

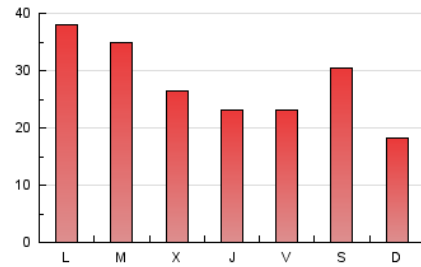
4. Gráficas (Nacional e Internacional)

4.1 Por día de la semana (promedio)

N. únicos / Visitas (x 100)



Páginas (x 100)

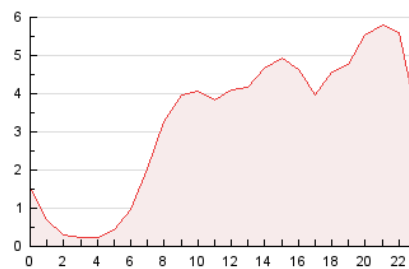


4.2 Por franja horaria (promedio)

Visitas (x 1000)

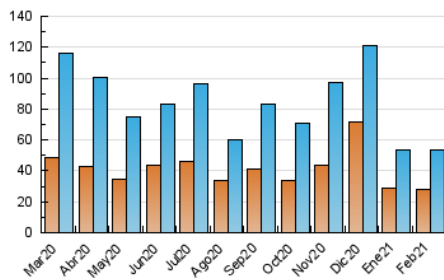


Páginas (x 1000)

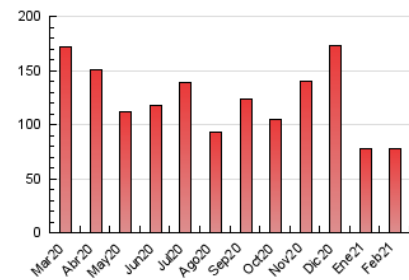


4.3 Por meses

N. únicos / Visitas (x 1000)



Páginas (x 1000)





INFORMACION Y CONTROL DE PUBLICACIONES, S.A.

Velázquez, 46, 1º Drcha - Tel. 91 435 00 32 Fax 91 435 96 05 - 28001 - MADRID
Entença, 218 Entr. 7 - Tel 93 439 24 18 Fax 93 419 25 34 - 08029 - BARCELONA

Anexo - Tráfico Nacional

Título: ELCARGOL.COM
URL Primaria: http://www.elcargol.com
Editor: El Cargol Publicacions, S.L.
Domicilio: General Cortijo, 21-bajos
Ciudad: 08720 VILAFRANCA DEL PENEDÈS
Teléfono: 938 900 011
Fax:
E-mail:
Clasificación: Noticias e Información
Sub-Clasificación: Noticias globales y actualidad



1. Cifras totales y promedios (Nacional)

MES - AÑO	NAVEGADORES UNICOS	VISITAS	PAGINAS
Febrero - 2021	26.566	52.035	76.259
PROMEDIO DIARIO	1.644	1.858	2.724
PROMEDIO LUNES-VIERNES	1.697	1.933	2.858
PROMEDIO SABADO-DOMINGO	1.512	1.672	2.389
PAGINAS / VISITAS	1,47		
DURACION MEDIA VISITAS	0:00:46		
DURACION MEDIA PAGINAS	0:01:39		

2. Secciones (Nacional)

	PAGINAS	%
HOME	13.260	17.39 %
RESTO	62.999	82.61 %

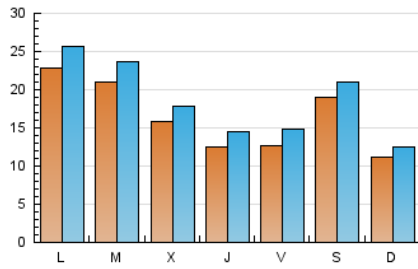
3. Por día del mes (Nacional)

Día	N. únicos	Visitas	Páginas	Día	N. únicos	Visitas	Páginas	Día	N. únicos	Visitas	Páginas
1	918	1.084	1.630	11	674	817	1.356	21	415	497	758
2	3.050	3.450	4.786	12	1.971	2.291	3.284	22	3.697	4.051	5.876
3	3.639	4.009	5.502	13	3.366	3.608	4.892	23	1.796	2.002	2.994
4	2.555	2.899	4.219	14	2.388	2.596	3.477	24	838	987	1.489
5	1.284	1.450	2.186	15	2.883	3.256	4.761	25	857	1.014	1.676
6	1.764	1.975	2.910	16	2.448	2.754	3.897	26	947	1.105	1.727
7	1.021	1.124	1.698	17	1.109	1.289	2.012	27	1.659	1.834	2.593
8	1.645	1.867	2.699	18	890	1.084	1.840	28	663	770	1.208
9	1.106	1.284	1.998	19	893	1.089	1.864				
10	742	876	1.355	20	822	973	1.572				

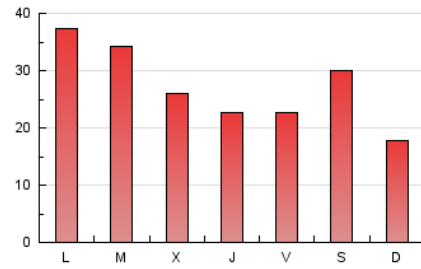
4. Gráficas (Nacional)

4.1 Por día de la semana (promedio)

N. únicos / Visitas (x 100)

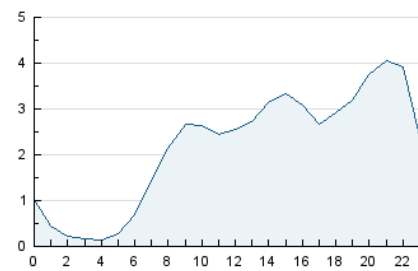


Páginas (x 100)

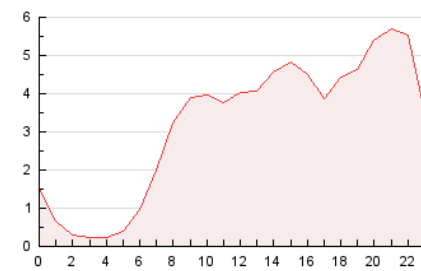


4.2 Por franja horaria (promedio)

Visitas (x 1000)

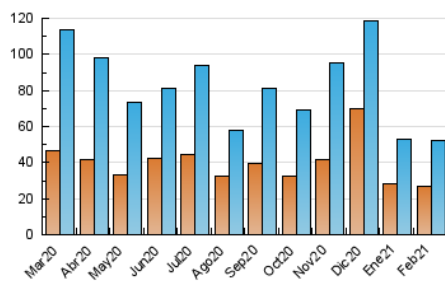


Páginas (x 1000)

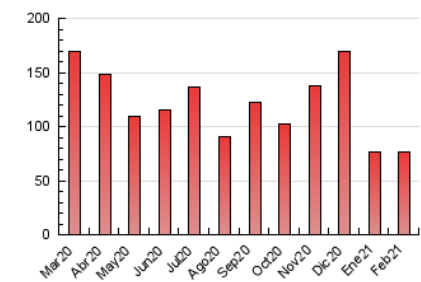


4.3 Por meses

N. únicos / Visitas (x 1000)



Páginas (x 1000)



5. Observaciones

Este Medio Electrónico de Comunicación ha sido medido por la herramienta Google Analytics de Google

6. Definiciones básicas (Para más información ver Normas Técnicas para el Control de los Medios Electrónicos de Comunicación)

Página Vista:

Conjunto de ficheros enviado a un usuario como resultado de una petición del mismo recibida por el servidor. Cuando la página está formada por varios marcos (frames), el conjunto de los mismos tendrá, a efectos de cómputo, la consideración de una página unitaria.

Visita:

Una secuencia ininterrumpida de páginas servidas a un usuario válido. Si dicho usuario no realiza peticiones de páginas en un periodo de tiempo (30 min) la siguiente petición constituirá el inicio de una nueva visita.

Navegador Único:

Total de combinaciones únicas de una dirección IP y un identificador adicional. Los medios pueden utilizar cookies o el Identificador de Alta de registro.

Duración Página Vista:

Tiempo acumulado en segundos de todas las páginas vistas (en visitas de dos o más páginas vistas), dividido por el número total de páginas vistas.

Duración Visita:

Tiempo en segundos de todas las visitas de dos o más páginas vistas, dividido por el número total de visitas de dos o más páginas vistas.

Tráfico nacional:

Audiencia/difusión correspondiente a España medida en base a los datos de las direcciones IP registradas por el sistema de medición.

7. Opinión

De OJDinteractiva, la división de INFORMACIÓN Y CONTROL DE PUBLICACIONES S.A.:

Hemos examinado la información facilitada por el editor del medio electrónico para el periodo que comprende la presente certificación.

Nuestro examen se ha realizado de acuerdo con las normas y procedimientos establecidos en las Normas Técnicas para el Control de los Medios Electrónicos de Comunicación.

En nuestra opinión, la presente acta presenta razonablemente la difusión/audiencia registrada por este medio electrónico.

ADVERTENCIA:

El trabajo de OJDinteractiva, la división de INFORMACIÓN Y CONTROL DE PUBLICACIONES S.A (INTROL) se limita a la realización de pruebas para la revisión de los datos de recuento suministrados por el editor con la finalidad de expresar una opinión sobre la razonabilidad de dichos datos de acuerdo con las Normas Técnicas para el control de los MEC.

Por tanto, INTROL no acepta responsabilidad alguna por las inexactitudes o errores que puedan existir en los datos de recuento. Tampoco acepta ninguna responsabilidad por la falsedad en los datos de recuento recibidos del editor, ni por otros datos de medición que no están incluidos en el análisis.

Marzo - 2021

OJDinteractiva