



INFORMACION Y CONTROL DE PUBLICACIONES, S.A.

Velázquez, 46, 1º Drcha - Tel. 91 435 00 32 Fax 91 435 96 05 - 28001 - MADRID
 Entença, 218 Entr. 7 - Tel 93 439 24 18 Fax 93 419 25 34 - 08029 - BARCELONA

Título: ELCARGOL.COM
URL Primaria: http://www.elcargol.com
Editor: El Cargol Publicacions, S.L.
Domicilio: General Cortijo, 21-bajos
Ciudad: 08720 VILAFRANCA DEL PENEDÈS
Teléfono: 938 900 011
Fax:
E-mail:
Clasificación: Noticias e Información
Sub-Clasificación: Noticias globales y actualidad



1. Cifras totales y promedios (Nacional e Internacional)

MES - AÑO	NAVEGADORES UNICOS	VISITAS	PAGINAS
Febrero - 2019	16.702	29.151	45.587
PROMEDIO DIARIO	952	1.041	1.628
PROMEDIO LUNES-VIERNES	1.138	1.251	1.954
PROMEDIO SABADO-DOMINGO	488	518	813
PAGINAS / VISITAS	1,56		
DURACION MEDIA VISITAS	0:00:45		
DURACION MEDIA PAGINAS	0:01:19		

2. Secciones (Nacional e Internacional)

	PAGINAS	%
HOME	4.925	10.80 %
RESTO	40.662	89.20 %

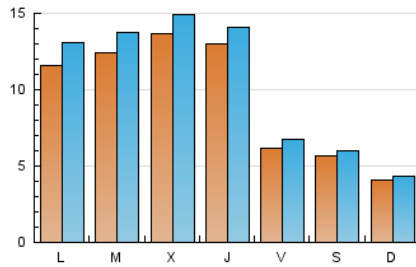
3. Por día del mes (Nacional e Internacional)

Día	N. únicos	Visitas	Páginas	Día	N. únicos	Visitas	Páginas	Día	N. únicos	Visitas	Páginas
1	520	559	891	11	437	482	712	21	1.774	1.901	3.067
2	666	695	1.062	12	577	639	1.015	22	993	1.080	1.787
3	711	744	1.105	13	1.121	1.256	1.973	23	786	839	1.237
4	2.057	2.324	3.219	14	569	636	1.078	24	366	391	682
5	2.620	2.863	3.945	15	362	393	690	25	381	421	725
6	1.117	1.201	1.719	16	324	347	552	26	1.027	1.161	1.722
7	689	756	1.349	17	288	311	513	27	1.379	1.497	2.349
8	592	658	1.246	18	1.753	1.998	3.455	28	2.184	2.354	3.826
9	491	516	901	19	747	822	1.353				
10	274	298	454	20	1.856	2.009	2.960				

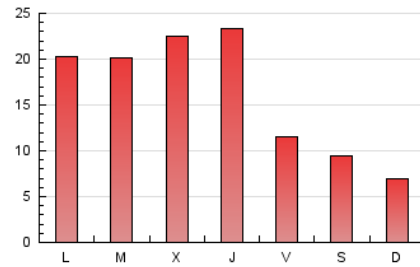
4. Gráficas (Nacional e Internacional)

4.1 Por día de la semana (promedio)

N. únicos / Visitas (x 100)

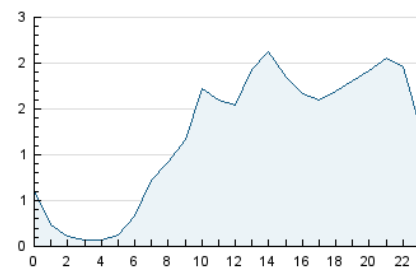


Páginas (x 100)

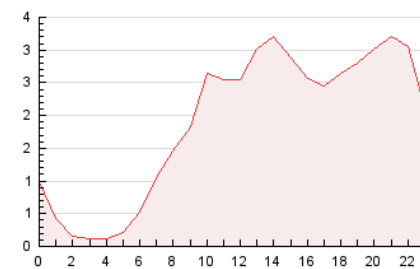


4.2 Por franja horaria (promedio)

Visitas (x 1000)

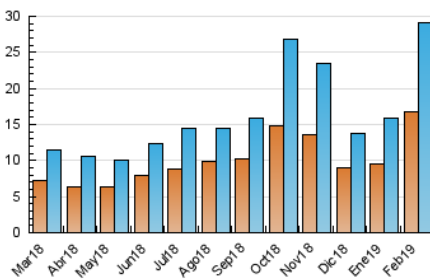


Páginas (x 1000)

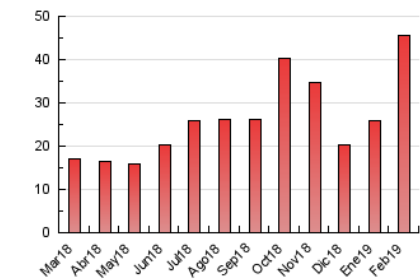


4.3 Por meses

N. únicos / Visitas (x 1000)



Páginas (x 1000)





INFORMACION Y CONTROL DE PUBLICACIONES, S.A.

Velázquez, 46, 1º Drcha - Tel. 91 435 00 32 Fax 91 435 96 05 - 28001 - MADRID
Entença, 218 Entr. 7 - Tel 93 439 24 18 Fax 93 419 25 34 - 08029 - BARCELONA

Anexo - Tráfico Nacional

Título: ELCARGOL.COM
URL Primaria: http://www.elcargol.com
Editor: El Cargol Publicacions, S.L.
Domicilio: General Cortijo, 21-bajos
Ciudad: 08720 VILAFRANCA DEL PENEDÈS
Teléfono: 938 900 011
Fax:
E-mail:
Clasificación: Noticias e Información
Sub-Clasificación: Noticias globales y actualidad



1. Cifras totales y promedios (Nacional)

MES - AÑO	NAVEGADORES UNICOS	VISITAS	PAGINAS
Febrero - 2019	16.011	28.318	44.338
PROMEDIO DIARIO	924	1.011	1.584
PROMEDIO LUNES-VIERNES	1.107	1.218	1.903
PROMEDIO SABADO-DOMINGO	468	496	785
PAGINAS / VISITAS	1,57		
DURACION MEDIA VISITAS	0:00:45		
DURACION MEDIA PAGINAS	0:01:19		

2. Secciones (Nacional)

	PAGINAS	%
HOME	4.729	10.67 %
RESTO	39.609	89.33 %

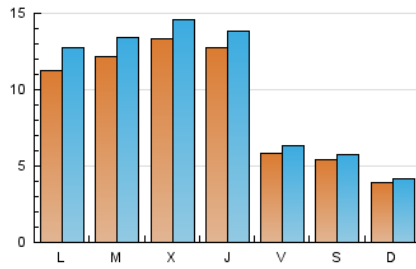
3. Por día del mes (Nacional)

Día	N. únicos	Visitas	Páginas	Día	N. únicos	Visitas	Páginas	Día	N. únicos	Visitas	Páginas
1	487	525	843	11	419	464	690	21	1.734	1.860	3.002
2	634	662	1.027	12	567	629	1.000	22	947	1.028	1.682
3	683	716	1.074	13	1.091	1.226	1.930	23	760	809	1.191
4	2.023	2.288	3.176	14	548	615	1.033	24	349	371	646
5	2.565	2.805	3.874	15	329	358	651	25	363	399	684
6	1.077	1.161	1.672	16	290	313	507	26	998	1.129	1.682
7	669	736	1.317	17	277	300	502	27	1.358	1.475	2.315
8	562	627	1.198	18	1.712	1.952	3.364	28	2.142	2.310	3.738
9	477	502	883	19	726	798	1.307				
10	270	294	448	20	1.815	1.966	2.902				

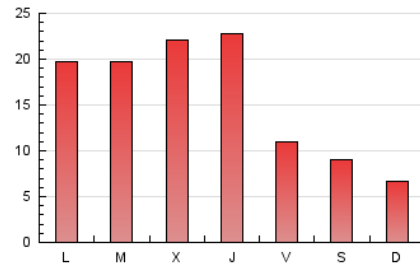
4. Gráficas (Nacional)

4.1 Por día de la semana (promedio)

N. únicos / Visitas (x 100)

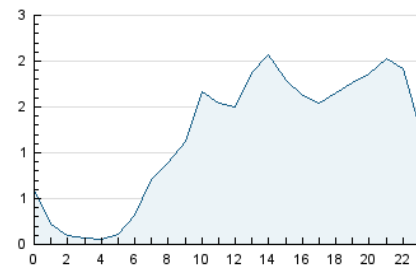


Páginas (x 100)

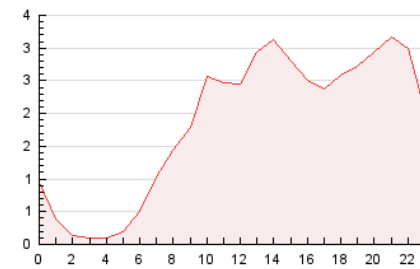


4.2 Por franja horaria (promedio)

Visitas (x 1000)

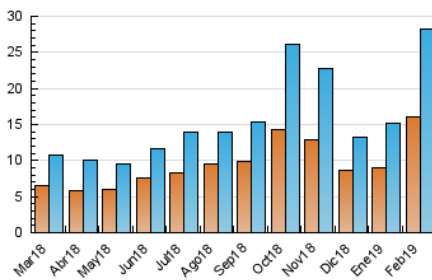


Páginas (x 1000)

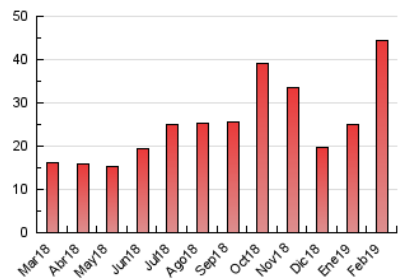


4.3 Por meses

N. únicos / Visitas (x 1000)



Páginas (x 1000)



5. Observaciones

Este Medio Electrónico de Comunicación ha sido medido por la herramienta Google Analytics de Google

6. Definiciones básicas (Para más información ver Normas Técnicas para el Control de los Medios Electrónicos de Comunicación)

Página Vista:

Conjunto de ficheros enviado a un usuario como resultado de una petición del mismo recibida por el servidor. Cuando la página está formada por varios marcos (frames), el conjunto de los mismos tendrá, a efectos de cómputo, la consideración de una página unitaria.

Visita:

Una secuencia ininterrumpida de páginas servidas a un usuario válido. Si dicho usuario no realiza peticiones de páginas en un periodo de tiempo (30 min) la siguiente petición constituirá el inicio de una nueva visita.

Navegador Único:

Total de combinaciones únicas de una dirección IP y un identificador adicional. Los medios pueden utilizar cookies o el Identificador de Alta de registro.

Duración Página Vista:

Tiempo acumulado en segundos de todas las páginas vistas (en visitas de dos o más páginas vistas), dividido por el número total de páginas vistas.

Duración Visita:

Tiempo en segundos de todas las visitas de dos o más páginas vistas, dividido por el número total de visitas de dos o más páginas vistas.

Tráfico nacional:

Audiencia/difusión correspondiente a España medida en base a los datos de las direcciones IP registradas por el sistema de medición.

7. Opinión

De OJDinteractiva, la división de INFORMACIÓN Y CONTROL DE PUBLICACIONES S.A.:

Hemos examinado la información facilitada por el editor del medio electrónico para el periodo que comprende la presente certificación. Nuestro examen se ha realizado de acuerdo con las normas y procedimientos establecidos en las Normas Técnicas para el Control de los Medios Electrónicos de Comunicación.

En nuestra opinión, la presente acta presenta razonablemente la difusión/audiencia registrada por este medio electrónico.

ADVERTENCIA:

El trabajo de OJDinteractiva, la división de INFORMACIÓN Y CONTROL DE PUBLICACIONES S.A (INTROL) se limita a la realización de pruebas para la revisión de los datos de recuento suministrados por el editor con la finalidad de expresar una opinión sobre la razonabilidad de dichos datos de acuerdo con las Normas Técnicas para el control de los MEC.

Por tanto, INTROL no acepta responsabilidad alguna por las inexactitudes o errores que puedan existir en los datos de recuento. Tampoco acepta ninguna responsabilidad por la falsedad en los datos de recuento recibidos del editor, ni por otros datos de medición que no están incluidos en el análisis.

Marzo - 2019

OJDinteractiva