



## INFORMACION Y CONTROL DE PUBLICACIONES, S.A.

Velázquez, 46, 1ª Drcha - Tel. 91 435 00 32 Fax 91 435 96 05 - 28001 - MADRID  
Av. Diagonal 497, 5a planta - Tel 93 439 24 18 Fax 93 419 25 34 - 08029 - BARCELONA

**Título:** ELCARGOL.COM  
**URL Primaria:** http://www.elcargol.com  
**Editor:** El Cargol Publicacions, S.L.  
**Domicilio:** General Cortijo, 21-bajos  
**Ciudad:** 08720 VILAFRANCA DEL PENEDES  
**Teléfono:** 938 900 011  
**Fax:**  
**E-mail:**  
**Clasificación:** Noticias e Información  
**Sub-Clasificación:** Noticias globales y actualidad



### 1. Cifras totales y promedios (Nacional e Internacional)

MES - AÑO	NAVEGADORES UNICOS	VISITAS	PAGINAS
Enero - 2026	7.955	17.702	33.984
<b>PROMEDIO DIARIO</b>	<b>470</b>	<b>574</b>	<b>1.096</b>
<b>PROMEDIO LUNES-VIERNES</b>	513	635	1.247
<b>PROMEDIO SABADO-DOMINGO</b>	366	425	727
<b>PAGINAS / VISITAS</b>	1,91		
<b>DURACION MEDIA VISITAS</b>	0:02:08		
<b>TIEMPO INTERACCIÓN MEDIO</b>	0:01:37		

### 2. Secciones (Nacional e Internacional)

	PAGINAS	%
<b>HOME</b>	14.336	42.18 %
<b>RESTO</b>	19.648	57.82 %

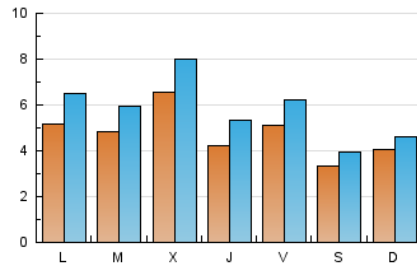
### 3. Por día del mes (Nacional e Internacional)

Día	N. únicos	Visitas	Páginas	Día	N. únicos	Visitas	Páginas	Día	N. únicos	Visitas	Páginas
<b>1</b>	245	305	568	<b>11</b>	218	254	420	<b>21</b>	1.068	1.297	2.283
<b>2</b>	499	610	1.252	<b>12</b>	409	538	1.231	<b>22</b>	545	695	1.426
<b>3</b>	386	452	942	<b>13</b>	449	551	1.121	<b>23</b>	501	627	1.245
<b>4</b>	552	619	1.126	<b>14</b>	453	554	1.156	<b>24</b>	330	405	706
<b>5</b>	585	708	1.320	<b>15</b>	428	552	1.172	<b>25</b>	603	681	1.079
<b>6</b>	221	274	472	<b>16</b>	652	785	1.508	<b>26</b>	717	874	1.750
<b>7</b>	341	447	868	<b>17</b>	416	497	759	<b>27</b>	535	667	1.439
<b>8</b>	377	484	1.066	<b>18</b>	254	296	456	<b>28</b>	759	906	1.576
<b>9</b>	403	503	929	<b>19</b>	364	481	866	<b>29</b>	515	641	1.311
<b>10</b>	253	291	509	<b>20</b>	732	879	1.772	<b>30</b>	490	589	1.108
								<b>31</b>	279	327	548

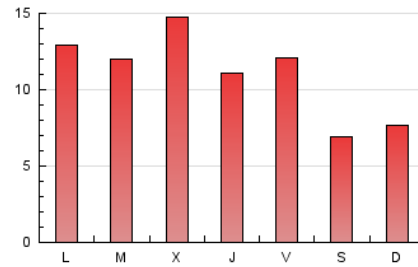
#### 4. Gráficas (Nacional e Internacional)

##### 4.1 Por día de la semana (promedio)

N. únicos / Visitas (x 100)

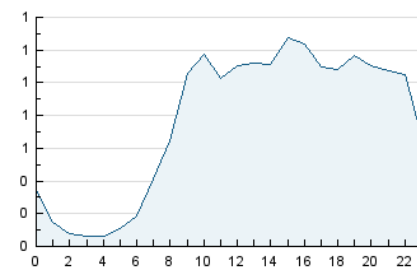


Páginas (x 100)

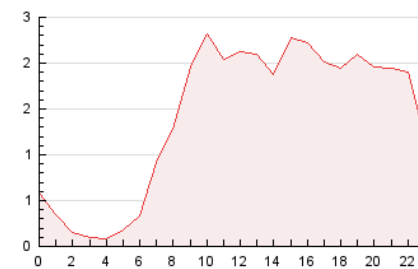


##### 4.2 Por franja horaria (promedio)

Visitas\_ (x 1000)

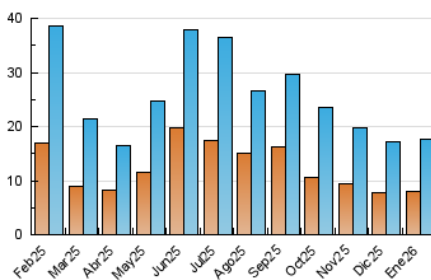


Páginas (x 1000)

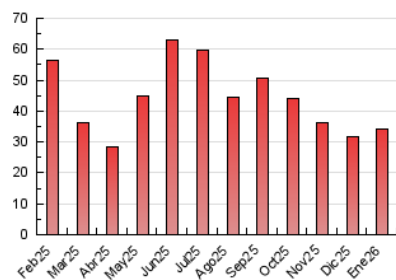


##### 4.3 Por meses

N. únicos / Visitas (x 1000)



Páginas (x 1000)





## INFORMACION Y CONTROL DE PUBLICACIONES, S.A.

Velázquez, 46, 1ª Drcha - Tel. 91 435 00 32 Fax 91 435 96 05 - 28001 - MADRID  
Av. Diagonal 497, 5a planta - Tel 93 439 24 18 Fax 93 419 25 34 - 08029 - BARCELONA

### Anexo - Tráfico Nacional

**Título:** ELCARGOL.COM  
**URL Primaria:** http://www.elcargol.com  
**Editor:** El Cargol Publicacions, S.L.  
**Domicilio:** General Cortijo, 21-bajos  
**Ciudad:** 08720 VILAFRANCA DEL PENEDÈS  
**Teléfono:** 938 900 011  
**Fax:**  
**E-mail:**  
**Clasificación:** Noticias e Información  
**Sub-Clasificación:** Noticias globales y actualidad



#### 1. Cifras totales y promedios (Nacional)

MES - AÑO	NAVEGADORES UNICOS	VISITAS	PAGINAS
Enero - 2026	7.758	17.389	33.559
<b>PROMEDIO DIARIO</b>	<b>461</b>	<b>564</b>	<b>1.083</b>
<b>PROMEDIO LUNES-VIERNES</b>	<b>503</b>	<b>624</b>	<b>1.233</b>
<b>PROMEDIO SABADO-DOMINGO</b>	<b>358</b>	<b>416</b>	<b>715</b>
<b>PAGINAS / VISITAS</b>	<b>1,92</b>		
<b>DURACION MEDIA VISITAS</b>	<b>0:02:09</b>		
<b>TIEMPO INTERACCIÓN MEDIO</b>	<b>0:01:38</b>		

#### 2. Secciones (Nacional)

	PAGINAS	%
<b>HOME</b>	14.195	42.30 %
<b>RESTO</b>	19.364	57.70 %

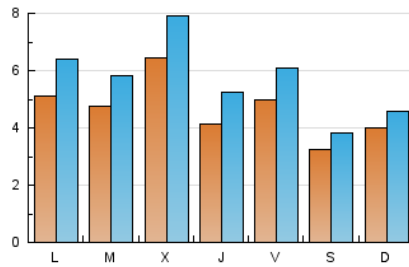
#### 3. Por día del mes (Nacional)

Día	N. únicos	Visitas	Páginas	Día	N. únicos	Visitas	Páginas	Día	N. únicos	Visitas	Páginas
1	237	297	534	11	216	251	414	21	1.054	1.281	2.264
2	491	601	1.242	12	400	529	1.220	22	535	686	1.415
3	374	438	921	13	440	542	1.102	23	487	611	1.228
4	541	605	1.103	14	440	542	1.141	24	321	394	689
5	573	696	1.303	15	420	544	1.161	25	597	675	1.073
6	217	269	466	16	637	769	1.486	26	708	864	1.735
7	333	439	860	17	405	486	747	27	526	655	1.426
8	368	475	1.050	18	252	292	448	28	747	894	1.564
9	394	495	918	19	359	476	861	29	501	626	1.294
10	246	283	501	20	722	869	1.758	30	478	576	1.095
								31	271	319	540

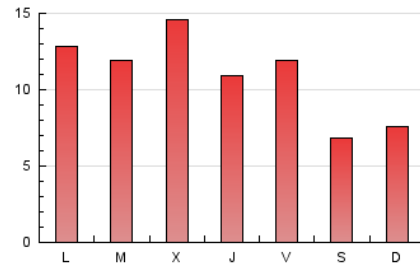
#### 4. Gráficas (Nacional)

##### 4.1 Por día de la semana (promedio)

N. únicos / Visitas (x 100)

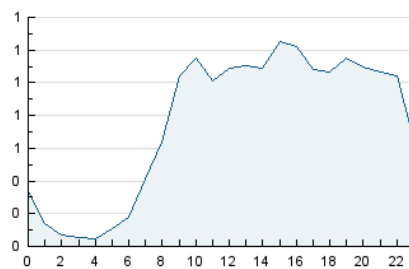


Páginas (x 100)

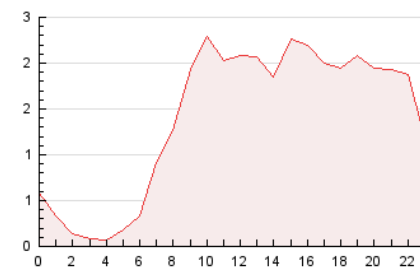


##### 4.2 Por franja horaria (promedio)

Visitas\_ (x 1000)

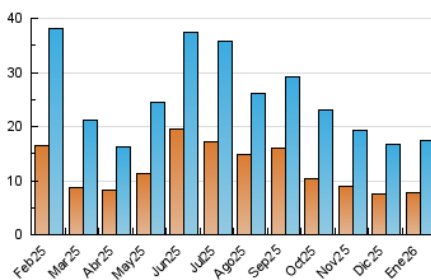


Páginas (x 1000)

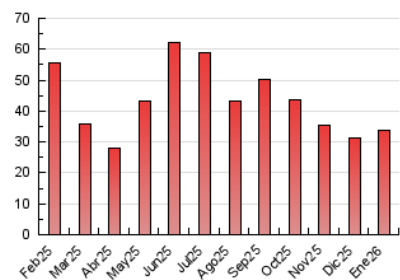


##### 4.3 Por meses

N. únicos / Visitas (x 1000)



Páginas (x 1000)



## 5. Observaciones

Este Medio Electrónico de Comunicación ha sido medido por la herramienta Google Analytics de Google (GA4).

## 6. Definiciones básicas (Para más información ver Normas Técnicas para el Control de los Medios Electrónicos de Comunicación)

### Página Vista:

Conjunto de ficheros enviado a un usuario como resultado de una petición del mismo recibida por el servidor. Cuando la página está formada por varios marcos (frames), el conjunto de los mismos tendrá, a efectos de cómputo, la consideración de una página unitaria.

### Visita:

Una secuencia ininterrumpida de páginas servidas a un usuario válido. Si dicho usuario no realiza peticiones de páginas en un periodo de tiempo (30 min) la siguiente petición constituirá el inicio de una nueva visita.

### Navegador Único:

Total de combinaciones únicas de una dirección IP y un identificador adicional. Los medios pueden utilizar cookies o el Identificador de Alta de registro.

### Duración Página Vista:

Tiempo acumulado en segundos de todas las páginas vistas (en visitas de dos o más páginas vistas), dividido por el número total de páginas vistas.

### Duración Visita:

Tiempo en segundos de todas las visitas de dos o más páginas vistas, dividido por el número total de visitas de dos o más páginas vistas.

### Tráfico nacional:

Audiencia/difusión correspondiente a España medida en base a los datos de las direcciones IP registradas por el sistema de medición.

## 7. Opinión

De OJDinteractiva, la división de INFORMACIÓN Y CONTROL DE PUBLICACIONES S.A.:

Hemos examinado la información facilitada por el editor del medio electrónico para el periodo que comprende la presente certificación.

Nuestro examen se ha realizado de acuerdo con las normas y procedimientos establecidos en las Normas Técnicas para el Control de los Medios Electrónicos de Comunicación.

En nuestra opinión, la presente acta presenta razonablemente la difusión/audiencia registrada por este medio electrónico.

### ADVERTENCIA:

El trabajo de OJDinteractiva, la división de INFORMACIÓN Y CONTROL DE PUBLICACIONES S.A (INTROL) se limita a la realización de pruebas para la revisión de los datos de recuento suministrados por el editor con la finalidad de expresar una opinión sobre la razonabilidad de dichos datos de acuerdo con las Normas Técnicas para el control de los MEC.

Por tanto, INTROL no acepta responsabilidad alguna por las inexactitudes o errores que puedan existir en los datos de recuento. Tampoco acepta ninguna responsabilidad por la falsedad en los datos de recuento recibidos del editor, ni por otros datos de medición que no están incluidos en el análisis.

Febrero - 2026

OJDinteractiva