



## INFORMACION Y CONTROL DE PUBLICACIONES, S.A.

Velázquez, 46, 1º Drcha - Tel. 91 435 00 32 Fax 91 435 96 05 - 28001 - MADRID  
 Entença, 218 Entr. 7 - Tel 93 439 24 18 Fax 93 419 25 34 - 08029 - BARCELONA

**Título:** ELCARGOL.COM  
**URL Primaria:** http://www.elcargol.com  
**Editor:** El Cargol Publicacions, S.L.  
**Domicilio:** General Cortijo, 21-bajos  
**Ciudad:** 08720 VILAFRANCA DEL PENEDÈS  
**Teléfono:** 938 900 011  
**Fax:**  
**E-mail:**  
**Clasificación:** Noticias e Información  
**Sub-Clasificación:** Noticias globales y actualidad



### 1. Cifras totales y promedios (Nacional e Internacional)

MES - AÑO	NAVEGADORES UNICOS	VISITAS	PAGINAS
Enero - 2020	13.655	25.238	39.399
<b>PROMEDIO DIARIO</b>	<b>734</b>	<b>814</b>	<b>1.271</b>
<b>PROMEDIO LUNES-VIERNES</b>	<b>758</b>	<b>846</b>	<b>1.321</b>
<b>PROMEDIO SABADO-DOMINGO</b>	<b>664</b>	<b>721</b>	<b>1.128</b>
<b>PAGINAS / VISITAS</b>	<b>1,56</b>		
<b>DURACION MEDIA VISITAS</b>	<b>0:00:47</b>		
<b>DURACION MEDIA PAGINAS</b>	<b>0:01:24</b>		

### 2. Secciones (Nacional e Internacional)

	PAGINAS	%
<b>HOME</b>	5.893	14.96 %
<b>RESTO</b>	33.506	85.04 %

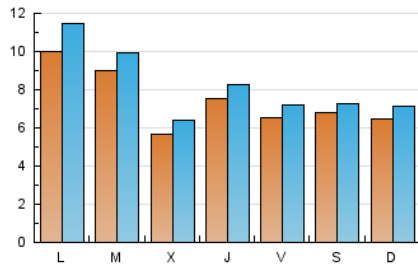
### 3. Por día del mes (Nacional e Internacional)

Día	N. únicos	Visitas	Páginas	Día	N. únicos	Visitas	Páginas	Día	N. únicos	Visitas	Páginas
1	389	412	621	11	310	339	514	21	958	1.058	1.738
2	343	370	551	12	275	308	537	22	667	755	1.282
3	520	554	764	13	1.351	1.656	2.329	23	983	1.089	1.766
4	348	374	533	14	1.437	1.586	2.261	24	617	678	1.053
5	393	417	613	15	507	575	869	25	1.197	1.277	2.074
6	186	212	344	16	859	941	1.568	26	1.361	1.508	2.499
7	457	517	784	17	834	938	1.427	27	1.297	1.410	2.250
8	668	734	1.092	18	862	926	1.314	28	737	803	1.330
9	719	796	1.291	19	567	621	942	29	615	709	1.073
10	469	517	865	20	1.159	1.318	1.923	30	854	943	1.716
								31	814	897	1.476

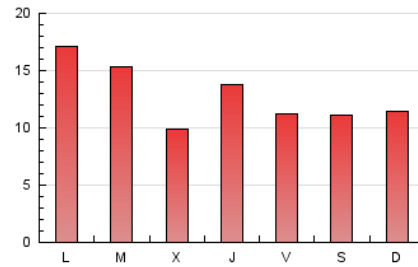
4. Gráficas (Nacional e Internacional)

4.1 Por día de la semana (promedio)

N. únicos / Visitas (x 100)

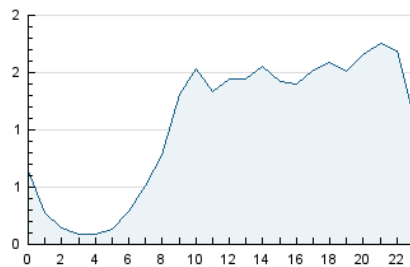


Páginas (x 100)

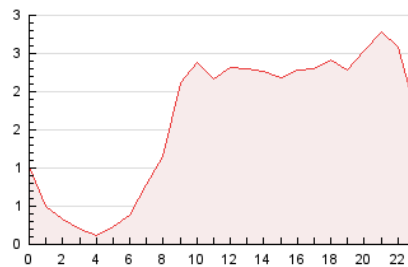


4.2 Por franja horaria (promedio)

Visitas (x 1000)

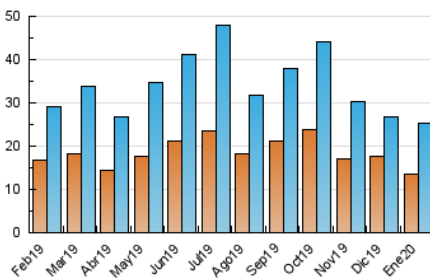


Páginas (x 1000)

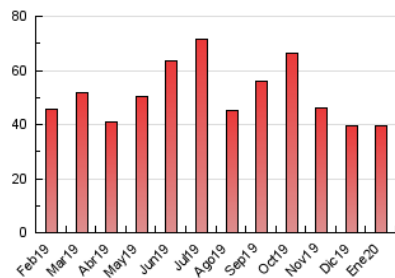


4.3 Por meses

N. únicos / Visitas (x 1000)



Páginas (x 1000)





## INFORMACION Y CONTROL DE PUBLICACIONES, S.A.

Velázquez, 46, 1º Drcha - Tel. 91 435 00 32 Fax 91 435 96 05 - 28001 - MADRID  
 Entença, 218 Entr. 7 - Tel 93 439 24 18 Fax 93 419 25 34 - 08029 - BARCELONA

### Anexo - Tráfico Nacional

**Título:** ELCARGOL.COM  
**URL Primaria:** http://www.elcargol.com  
**Editor:** El Cargol Publicacions, S.L.  
**Domicilio:** General Cortijo, 21-bajos  
**Ciudad:** 08720 VILAFRANCA DEL PENEDÈS  
**Teléfono:** 938 900 011  
**Fax:**  
**E-mail:**  
**Clasificación:** Noticias e Información  
**Sub-Clasificación:** Noticias globales y actualidad



#### 1. Cifras totales y promedios (Nacional)

MES - AÑO	NAVEGADORES UNICOS	VISITAS	PAGINAS
Enero - 2020	12.727	24.131	38.010
<b>PROMEDIO DIARIO</b>	<b>699</b>	<b>778</b>	<b>1.226</b>
<b>PROMEDIO LUNES-VIERNES</b>	<b>721</b>	<b>808</b>	<b>1.273</b>
<b>PROMEDIO SABADO-DOMINGO</b>	<b>638</b>	<b>694</b>	<b>1.092</b>
<b>PAGINAS / VISITAS</b>	<b>1,58</b>		
<b>DURACION MEDIA VISITAS</b>	<b>0:00:48</b>		
<b>DURACION MEDIA PAGINAS</b>	<b>0:01:24</b>		

#### 2. Secciones (Nacional)

	PAGINAS	%
<b>HOME</b>	5.710	15.02 %
<b>RESTO</b>	32.300	84.98 %

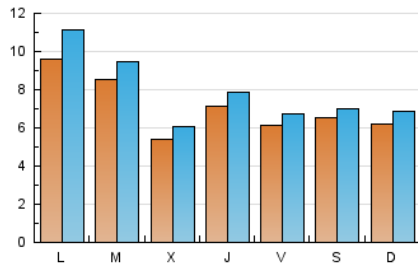
#### 3. Por día del mes (Nacional)

Día	N. únicos	Visitas	Páginas	Día	N. únicos	Visitas	Páginas	Día	N. únicos	Visitas	Páginas
1	367	388	588	11	294	323	496	21	924	1.024	1.694
2	325	352	529	12	260	291	519	22	632	720	1.243
3	497	530	734	13	1.308	1.608	2.273	23	941	1.046	1.712
4	334	360	514	14	1.363	1.511	2.162	24	581	642	1.011
5	372	395	587	15	476	544	833	25	1.163	1.242	2.030
6	178	201	331	16	821	902	1.520	26	1.322	1.466	2.435
7	430	490	755	17	801	902	1.375	27	1.249	1.360	2.189
8	639	704	1.056	18	823	887	1.263	28	690	754	1.270
9	669	746	1.237	19	532	586	895	29	597	690	1.040
10	430	476	817	20	1.115	1.274	1.874	30	803	891	1.651
								31	745	826	1.377

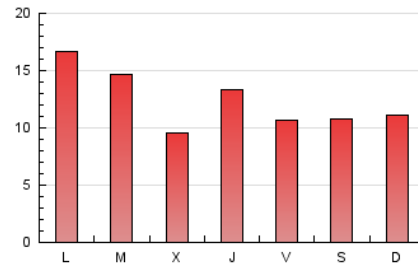
#### 4. Gráficas (Nacional)

##### 4.1 Por día de la semana (promedio)

N. únicos / Visitas (x 100)

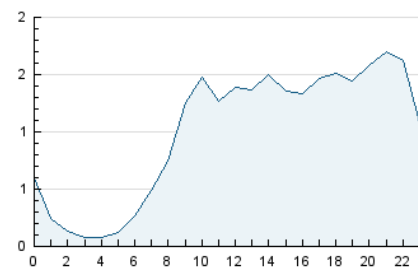


Páginas (x 100)

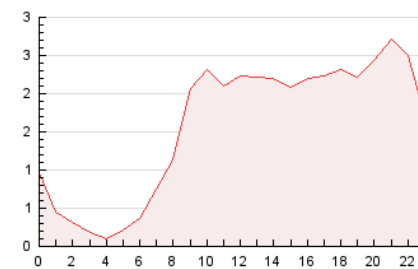


##### 4.2 Por franja horaria (promedio)

Visitas (x 1000)

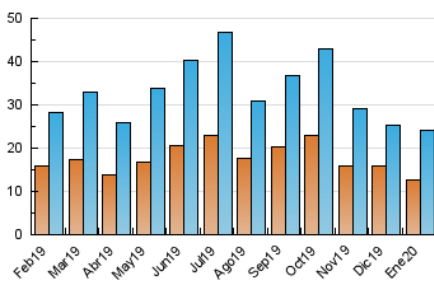


Páginas (x 1000)

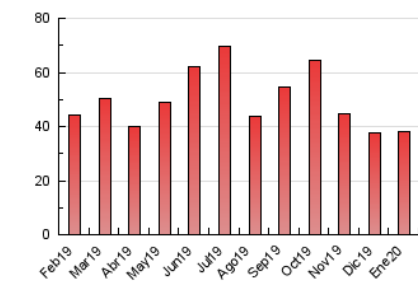


##### 4.3 Por meses

N. únicos / Visitas (x 1000)



Páginas (x 1000)



## 5. Observaciones

Este Medio Electrónico de Comunicación ha sido medido por la herramienta Google Analytics de Google

## 6. Definiciones básicas (Para más información ver Normas Técnicas para el Control de los Medios Electrónicos de Comunicación)

### Página Vista:

Conjunto de ficheros enviado a un usuario como resultado de una petición del mismo recibida por el servidor. Cuando la página está formada por varios marcos (frames), el conjunto de los mismos tendrá, a efectos de cómputo, la consideración de una página unitaria.

### Visita:

Una secuencia ininterrumpida de páginas servidas a un usuario válido. Si dicho usuario no realiza peticiones de páginas en un periodo de tiempo (30 min) la siguiente petición constituirá el inicio de una nueva visita.

### Navegador Único:

Total de combinaciones únicas de una dirección IP y un identificador adicional. Los medios pueden utilizar cookies o el Identificador de Alta de registro.

### Duración Página Vista:

Tiempo acumulado en segundos de todas las páginas vistas (en visitas de dos o más páginas vistas), dividido por el número total de páginas vistas.

### Duración Visita:

Tiempo en segundos de todas las visitas de dos o más páginas vistas, dividido por el número total de visitas de dos o más páginas vistas.

### Tráfico nacional:

Audiencia/difusión correspondiente a España medida en base a los datos de las direcciones IP registradas por el sistema de medición.

## 7. Opinión

De OJDinteractiva, la división de INFORMACIÓN Y CONTROL DE PUBLICACIONES S.A.:

Hemos examinado la información facilitada por el editor del medio electrónico para el periodo que comprende la presente certificación.

Nuestro examen se ha realizado de acuerdo con las normas y procedimientos establecidos en las Normas Técnicas para el Control de los Medios Electrónicos de Comunicación.

En nuestra opinión, la presente acta presenta razonablemente la difusión/audiencia registrada por este medio electrónico.

### ADVERTENCIA:

El trabajo de OJDinteractiva, la división de INFORMACIÓN Y CONTROL DE PUBLICACIONES S.A (INTROL) se limita a la realización de pruebas para la revisión de los datos de recuento suministrados por el editor con la finalidad de expresar una opinión sobre la razonabilidad de dichos datos de acuerdo con las Normas Técnicas para el control de los MEC.

Por tanto, INTROL no acepta responsabilidad alguna por las inexactitudes o errores que puedan existir en los datos de recuento. Tampoco acepta ninguna responsabilidad por la falsedad en los datos de recuento recibidos del editor, ni por otros datos de medición que no están incluidos en el análisis.

Febrero - 2020

OJDinteractiva