



## INFORMACION Y CONTROL DE PUBLICACIONES, S.A.

Velázquez, 46, 1º Drcha - Tel. 91 435 00 32 Fax 91 435 96 05 - 28001 - MADRID  
 Entença, 218 Entr. 7 - Tel 93 439 24 18 Fax 93 419 25 34 - 08029 - BARCELONA

**Título:** ELCARGOL.COM  
**URL Primaria:** http://www.elcargol.com  
**Editor:** El Cargol Publicacions, S.L.  
**Domicilio:** General Cortijo, 21-bajos  
**Ciudad:** 08720 VILAFRANCA DEL PENEDÈS  
**Teléfono:** 938 900 011  
**Fax:**  
**E-mail:**  
**Clasificación:** Noticias e Información  
**Sub-Clasificación:** Noticias globales y actualidad



### 1. Cifras totales y promedios (Nacional e Internacional)

MES - AÑO	NAVEGADORES UNICOS	VISITAS	PAGINAS
Enero - 2019	9.562	15.880	26.016
<b>PROMEDIO DIARIO</b>	<b>486</b>	<b>529</b>	<b>867</b>
<b>PROMEDIO LUNES-VIERNES</b>	542	595	979
<b>PROMEDIO SABADO-DOMINGO</b>	331	348	560
<b>PAGINAS / VISITAS</b>	1,64		
<b>DURACION MEDIA VISITAS</b>	0:00:53		
<b>DURACION MEDIA PAGINAS</b>	0:01:23		

### 2. Secciones (Nacional e Internacional)

	PAGINAS	%
<b>HOME</b>	4.048	15.56 %
<b>RESTO</b>	21.968	84.44 %

### 3. Por día del mes (Nacional e Internacional)

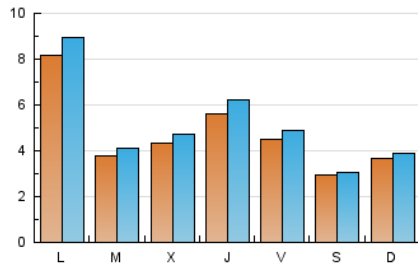
Día	N. únicos	Visitas	Páginas	Día	N. únicos	Visitas	Páginas	Día	N. únicos	Visitas	Páginas
1	222	243	397	11	455	497	828	21	1.139	1.246	1.943
2	363	379	612	12	252	265	424	22	663	714	1.123
3	200	214	317	13	400	419	619	23	656	734	1.275
4	247	269	399	14	188	195	247	24	1.076	1.190	1.977
5	226	238	426	15	1	1	1	25	676	735	1.260
6	187	201	320	16	*	*	*	26	365	380	662
7	903	950	1.343	17	231	247	486	27	289	296	517
8	449	486	768	18	425	461	908	28	1.034	1.189	2.005
9	331	370	647	19	335	349	571	29	556	613	976
10	687	784	1.259	20	594	638	938	30	817	887	1.464
								31	614	690	1.304

[\*] Datos no disponibles por causas técnicas.

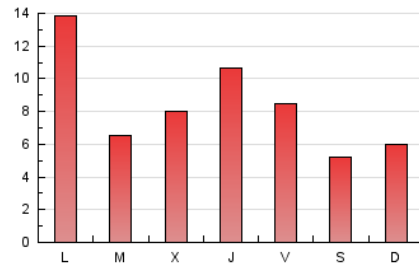
4. Gráficas (Nacional e Internacional)

4.1 Por día de la semana (promedio)

N. únicos / Visitas (x 100)

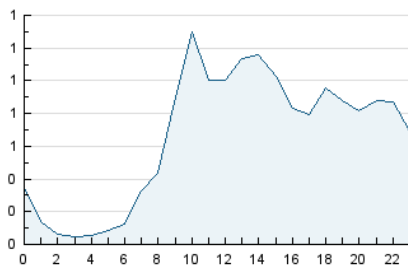


Páginas (x 100)

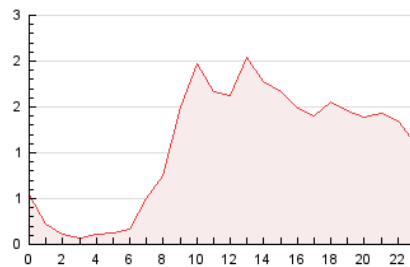


4.2 Por franja horaria (promedio)

Visitas (x 1000)

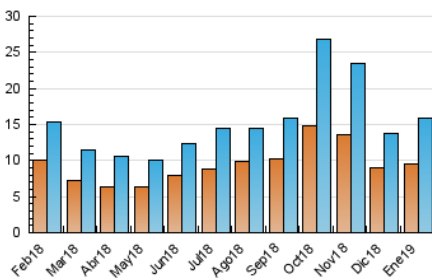


Páginas (x 1000)

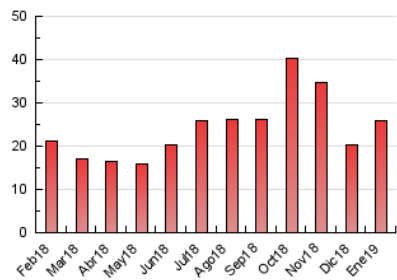


4.3 Por meses

N. únicos / Visitas (x 1000)



Páginas (x 1000)





## INFORMACION Y CONTROL DE PUBLICACIONES, S.A.

Velázquez, 46, 1º Drcha - Tel. 91 435 00 32 Fax 91 435 96 05 - 28001 - MADRID  
 Entença, 218 Entr. 7 - Tel 93 439 24 18 Fax 93 419 25 34 - 08029 - BARCELONA

### Anexo - Tráfico Nacional

**Título:** ELCARGOL.COM  
**URL Primaria:** http://www.elcargol.com  
**Editor:** El Cargol Publicacions, S.L.  
**Domicilio:** General Cortijo, 21-bajos  
**Ciudad:** 08720 VILAFRANCA DEL PENEDÈS  
**Teléfono:** 938 900 011  
**Fax:**  
**E-mail:**  
**Clasificación:** Noticias e Información  
**Sub-Clasificación:** Noticias globales y actualidad



#### 1. Cifras totales y promedios (Nacional)

MES - AÑO	NAVEGADORES UNICOS	VISITAS	PAGINAS
Enero - 2019	9.023	15.261	24.937
<b>PROMEDIO DIARIO</b>	<b>482</b>	<b>526</b>	<b>860</b>
<b>PROMEDIO LUNES-VIERNES</b>	<b>545</b>	<b>600</b>	<b>984</b>
<b>PROMEDIO SABADO-DOMINGO</b>	<b>317</b>	<b>334</b>	<b>535</b>
<b>PAGINAS / VISITAS</b>	<b>1,63</b>		
<b>DURACION MEDIA VISITAS</b>	<b>0:00:53</b>		
<b>DURACION MEDIA PAGINAS</b>	<b>0:01:24</b>		

#### 2. Secciones (Nacional)

	PAGINAS	%
<b>HOME</b>	3.817	15.31 %
<b>RESTO</b>	21.120	84.69 %

#### 3. Por día del mes (Nacional)

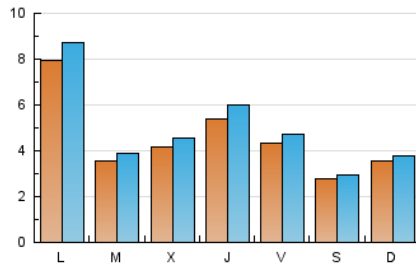
Día	N. únicos	Visitas	Páginas	Día	N. únicos	Visitas	Páginas	Día	N. únicos	Visitas	Páginas
1	210	229	380	11	434	476	777	21	1.095	1.202	1.877
2	344	357	585	12	243	256	411	22	601	652	1.025
3	188	201	300	13	390	408	587	23	626	704	1.239
4	238	258	383	14	181	188	240	24	1.041	1.153	1.861
5	200	212	385	15	*	*	*	25	651	710	1.209
6	180	193	304	16	*	*	*	26	344	359	639
7	880	926	1.313	17	214	230	457	27	269	276	496
8	432	468	739	18	409	445	883	28	1.011	1.166	1.961
9	316	355	627	19	325	339	555	29	532	588	947
10	661	756	1.220	20	581	625	906	30	795	865	1.392
								31	589	664	1.239

[\*] Datos no disponibles por causas técnicas.

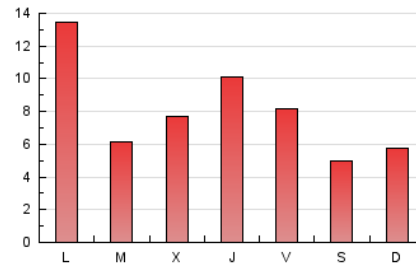
#### 4. Gráficas (Nacional)

##### 4.1 Por día de la semana (promedio)

N. únicos / Visitas (x 100)

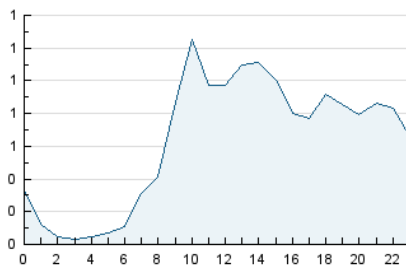


Páginas (x 100)

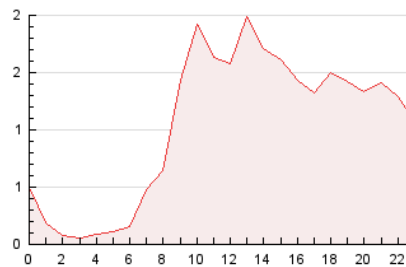


##### 4.2 Por franja horaria (promedio)

Visitas (x 1000)

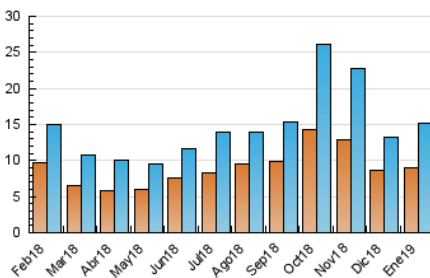


Páginas (x 1000)

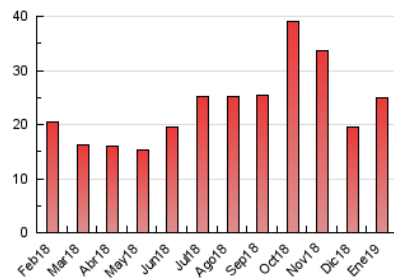


##### 4.3 Por meses

N. únicos / Visitas (x 1000)



Páginas (x 1000)



## 5. Observaciones

Este Medio Electrónico de Comunicación ha sido medido por la herramienta Google Analytics de Google

## 6. Definiciones básicas (Para más información ver Normas Técnicas para el Control de los Medios Electrónicos de Comunicación)

### Página Vista:

Conjunto de ficheros enviado a un usuario como resultado de una petición del mismo recibida por el servidor. Cuando la página está formada por varios marcos (frames), el conjunto de los mismos tendrá, a efectos de cómputo, la consideración de una página unitaria.

### Visita:

Una secuencia ininterrumpida de páginas servidas a un usuario válido. Si dicho usuario no realiza peticiones de páginas en un periodo de tiempo (30 min) la siguiente petición constituirá el inicio de una nueva visita.

### Navegador Único:

Total de combinaciones únicas de una dirección IP y un identificador adicional. Los medios pueden utilizar cookies o el Identificador de Alta de registro.

### Duración Página Vista:

Tiempo acumulado en segundos de todas las páginas vistas (en visitas de dos o más páginas vistas), dividido por el número total de páginas vistas.

### Duración Visita:

Tiempo en segundos de todas las visitas de dos o más páginas vistas, dividido por el número total de visitas de dos o más páginas vistas.

### Tráfico nacional:

Audiencia/difusión correspondiente a España medida en base a los datos de las direcciones IP registradas por el sistema de medición.

## 7. Opinión

De OJDinteractiva, la división de INFORMACIÓN Y CONTROL DE PUBLICACIONES S.A.:

Hemos examinado la información facilitada por el editor del medio electrónico para el periodo que comprende la presente certificación.

Nuestro examen se ha realizado de acuerdo con las normas y procedimientos establecidos en las Normas Técnicas para el Control de los Medios Electrónicos de Comunicación.

En nuestra opinión, la presente acta presenta razonablemente la difusión/audiencia registrada por este medio electrónico.

### ADVERTENCIA:

El trabajo de OJDinteractiva, la división de INFORMACIÓN Y CONTROL DE PUBLICACIONES S.A (INTROL) se limita a la realización de pruebas para la revisión de los datos de recuento suministrados por el editor con la finalidad de expresar una opinión sobre la razonabilidad de dichos datos de acuerdo con las Normas Técnicas para el control de los MEC.

Por tanto, INTROL no acepta responsabilidad alguna por las inexactitudes o errores que puedan existir en los datos de recuento. Tampoco acepta ninguna responsabilidad por la falsedad en los datos de recuento recibidos del editor, ni por otros datos de medición que no están incluidos en el análisis.

Febrero - 2019

OJDinteractiva