



## INFORMACION Y CONTROL DE PUBLICACIONES, S.A.

Velázquez, 46, 1º Drcha - Tel. 91 435 00 32 Fax 91 435 96 05 - 28001 - MADRID  
 Entença, 218 Entr. 7 - Tel 93 439 24 18 Fax 93 419 25 34 - 08029 - BARCELONA

**Título:** PUBLICO.ES - RADICALESLIBRES.ES

**URL Primaria:**

**Editor:** Display Connectors, S.L.

**Domicilio:** Balmes, 150 Planta 6

**Ciudad:** 08008 BARCELONA

**Teléfono:** 91 838 76 41

**Fax:**

**E-mail:** webmaster@publico.es

**Clasificación:** Noticias e Información

**Sub-Clasificación:** Noticias globales y actualidad

**RADICALES**  
libres

### 1. Cifras totales y promedios (Nacional e Internacional)

MES - AÑO	NAVEGADORES UNICOS	VISITAS	PAGINAS
Marzo - 2017	6.091	6.783	8.538
<b>PROMEDIO DIARIO</b>	<b>211</b>	<b>219</b>	<b>275</b>
<b>PROMEDIO LUNES-VIERNES</b>	188	197	255
<b>PROMEDIO SABADO-DOMINGO</b>	275	282	334
<b>PAGINAS / VISITAS</b>	1,26		
<b>DURACION MEDIA VISITAS</b>	0:00:41		
<b>DURACION MEDIA PAGINAS</b>	0:02:39		

### 2. Secciones (Nacional e Internacional)

	PAGINAS	%
<b>HOME</b>	595	6.97 %
<b>RESTO</b>	7.943	93.03 %

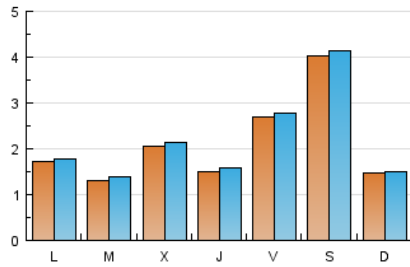
### 3. Por día del mes (Nacional e Internacional)

Día	N. únicos	Visitas	Páginas	Día	N. únicos	Visitas	Páginas	Día	N. únicos	Visitas	Páginas
1	178	181	231	11	77	81	133	21	285	302	445
2	79	84	159	12	30	33	40	22	365	388	454
3	943	970	1.128	13	37	37	62	23	106	109	149
4	1.242	1.270	1.421	14	38	41	67	24	53	60	84
5	275	276	330	15	389	398	477	25	31	33	55
6	118	128	169	16	388	394	505	26	48	54	70
7	54	55	68	17	268	274	346	27	441	461	585
8	46	49	64	18	259	272	326	28	146	163	186
9	148	162	212	19	236	237	297	29	50	52	96
10	53	56	79	20	88	90	124	30	29	37	54
								31	29	36	122

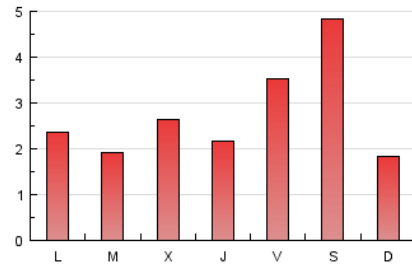
4. Gráficas (Nacional e Internacional)

4.1 Por día de la semana (promedio)

N. únicos / Visitas (x 100)



Páginas (x 100)

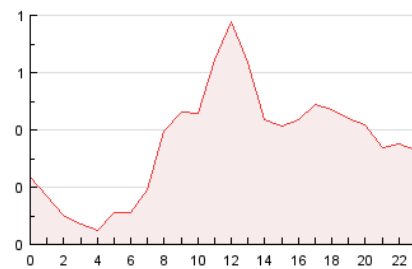


4.2 Por franja horaria (promedio)

Visitas (x 1000)

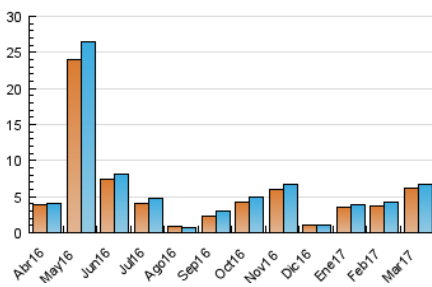


Páginas (x 1000)

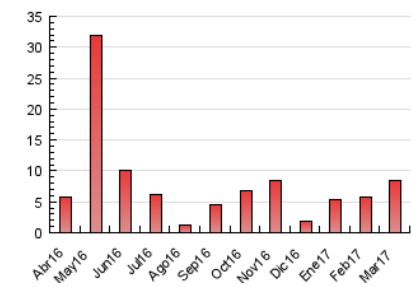


4.3 Por meses

N. únicos / Visitas (x 1000)



Páginas (x 1000)





## INFORMACION Y CONTROL DE PUBLICACIONES, S.A.

Velázquez, 46, 1º Drcha - Tel. 91 435 00 32 Fax 91 435 96 05 - 28001 - MADRID  
 Entença, 218 Entr. 7 - Tel 93 439 24 18 Fax 93 419 25 34 - 08029 - BARCELONA

### Anexo - Tráfico Nacional

**Título:** PUBLICO.ES - RADICALESLIBRES.ES  
**URL Primaria:**  
**Editor:** Display Connectors, S.L.  
**Domicilio:** Balmes, 150 Planta 6  
**Ciudad:** 08008 BARCELONA  
**Teléfono:** 91 838 76 41  
**Fax:**  
**E-mail:** webmaster@publico.es  
**Clasificación:** Noticias e Información  
**Sub-Clasificación:** Noticias globales y actualidad



#### 1. Cifras totales y promedios (Nacional)

MES - AÑO	NAVEGADORES UNICOS	VISITAS	PAGINAS
Marzo - 2017	5.231	5.832	7.320
<b>PROMEDIO DIARIO</b>	<b>181</b>	<b>188</b>	<b>236</b>
<b>PROMEDIO LUNES-VIERNES</b>	<b>159</b>	<b>166</b>	<b>214</b>
<b>PROMEDIO SABADO-DOMINGO</b>	<b>245</b>	<b>252</b>	<b>299</b>
<b>PAGINAS / VISITAS</b>	<b>1,26</b>		
<b>DURACION MEDIA VISITAS</b>	<b>0:00:40</b>		
<b>DURACION MEDIA PAGINAS</b>	<b>0:02:37</b>		

#### 2. Secciones (Nacional)

	PAGINAS	%
<b>HOME</b>	442	6.04 %
<b>RESTO</b>	6.878	93.96 %

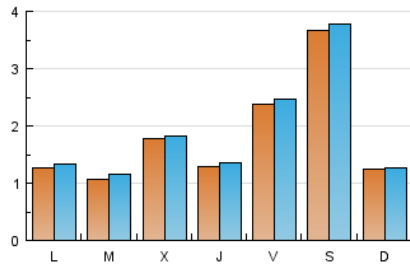
#### 3. Por día del mes (Nacional)

Día	N. únicos	Visitas	Páginas	Día	N. únicos	Visitas	Páginas	Día	N. únicos	Visitas	Páginas
1	146	148	186	11	65	69	120	21	256	272	410
2	68	73	143	12	23	26	32	22	310	330	387
3	838	862	983	13	29	29	54	23	91	93	127
4	1.136	1.162	1.299	14	26	28	45	24	43	48	69
5	235	236	284	15	365	372	450	25	25	25	47
6	100	109	141	16	353	358	436	26	16	21	32
7	42	43	54	17	247	253	324	27	307	318	391
8	27	28	34	18	239	252	305	28	104	118	134
9	115	126	167	19	220	221	274	29	35	37	62
10	41	43	62	20	72	74	107	30	24	32	49
								31	19	26	112

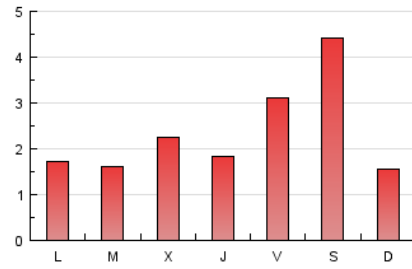
4. Gráficas (Nacional)

4.1 Por día de la semana (promedio)

N. únicos / Visitas (x 100)



Páginas (x 100)

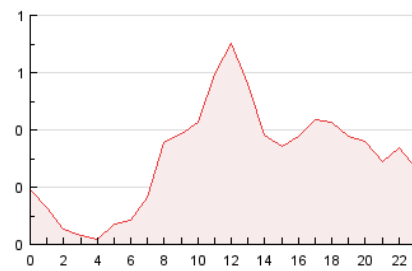


4.2 Por franja horaria (promedio)

Visitas (x 1000)

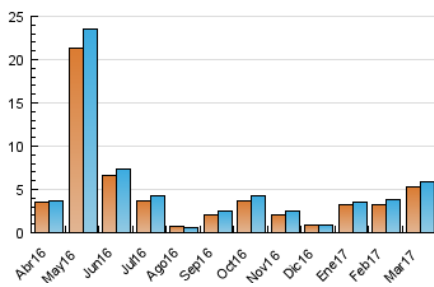


Páginas (x 1000)

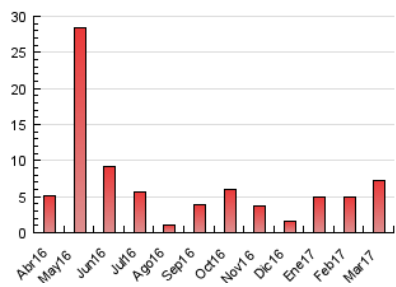


4.3 Por meses

N. únicos / Visitas (x 1000)



Páginas (x 1000)



## 5. Observaciones

Este Medio Electrónico de Comunicación ha sido medido por la herramienta Google Analytics de Google

## 6. Definiciones básicas (Para más información ver Normas Técnicas para el Control de los Medios Electrónicos de Comunicación)

### Página Vista:

Conjunto de ficheros enviado a un usuario como resultado de una petición del mismo recibida por el servidor. Cuando la página está formada por varios marcos (frames), el conjunto de los mismos tendrá, a efectos de cómputo, la consideración de una página unitaria.

### Visita:

Una secuencia ininterrumpida de páginas servidas a un usuario válido. Si dicho usuario no realiza peticiones de páginas en un periodo de tiempo (30 min) la siguiente petición constituirá el inicio de una nueva visita.

### Navegador Único:

Total de combinaciones únicas de una dirección IP y un identificador adicional. Los medios pueden utilizar cookies o el Identificador de Alta de registro.

### Duración Página Vista:

Tiempo acumulado en segundos de todas las páginas vistas (en visitas de dos o más páginas vistas), dividido por el número total de páginas vistas.

### Duración Visita:

Tiempo en segundos de todas las visitas de dos o más páginas vistas, dividido por el número total de visitas de dos o más páginas vistas.

### Tráfico nacional:

Audiencia/difusión correspondiente a España medida en base a los datos de las direcciones IP registradas por el sistema de medición.

## 7. Opinión

De OJDinteractiva, la división de INFORMACIÓN Y CONTROL DE PUBLICACIONES S.A.:

Hemos examinado la información facilitada por el editor del medio electrónico para el periodo que comprende la presente certificación.

Nuestro examen se ha realizado de acuerdo con las normas y procedimientos establecidos en las Normas Técnicas para el Control de los Medios Electrónicos de Comunicación.

En nuestra opinión, la presente certificación presenta razonablemente la difusión/audiencia registrada por este canal.

### ADVERTENCIA:

El trabajo de OJDinteractiva, la división de INFORMACIÓN Y CONTROL DE PUBLICACIONES S.A (INTROL) se limita a la realización de pruebas para la revisión de los datos de recuento suministrados por el editor con la finalidad de expresar una opinión sobre la razonabilidad de dichos datos de acuerdo con las Normas Técnicas para el control de los MEC.

Por tanto, INTROL no acepta responsabilidad alguna por las inexactitudes o errores que puedan existir en los datos de recuento. Tampoco acepta ninguna responsabilidad por la falsedad en los datos de recuento recibidos del editor, ni por otros datos de medición que no están incluidos en el análisis.

Abril - 2017

OJDinteractiva