



## INFORMACION Y CONTROL DE PUBLICACIONES, S.A.

Velázquez, 46, 1ª Drcha - Tel. 91 435 00 32 Fax 91 435 96 05 - 28001 - MADRID  
Av. Diagonal 497, 5a planta - Tel 93 439 24 18 Fax 93 419 25 34 - 08029 - BARCELONA

**Título:** MALLORCAZEITUNG.ES  
**URL Primaria:** http://www.mallorcazeitung.es  
**Editor:** Editorial Pan Europe, S.L.  
**Domicilio:** Puerto Rico, 15  
**Ciudad:** 07006 PALMA DE MALLORCA  
**Teléfono:** 971 170 300  
**Fax:**  
**E-mail:**  
**Clasificación:** Noticias e Información  
**Sub-Clasificación:** Noticias globales y actualidad

mallorcazeitung.es

### 1. Cifras totales y promedios (Nacional e Internacional)

MES - AÑO	NAVEGADORES UNICOS	VISITAS	PAGINAS
Diciembre - 2025	399.649	846.117	1.545.828
<b>PROMEDIO DIARIO</b>	<b>23.767</b>	<b>27.814</b>	<b>49.844</b>
<b>PROMEDIO LUNES-VIERNES</b>	23.462	27.378	49.061
<b>PROMEDIO SABADO-DOMINGO</b>	24.642	29.065	52.095
<b>PAGINAS / VISITAS</b>	1,79		
<b>DURACION MEDIA VISITAS</b>	0:02:01		
<b>TIEMPO INTERACCIÓN MEDIO</b>	0:01:34		

### 2. Secciones (Nacional e Internacional)

	PAGINAS	%
<b>HOME</b>	348.617	22.56 %
<b>RESTO</b>	1.196.544	77.44 %

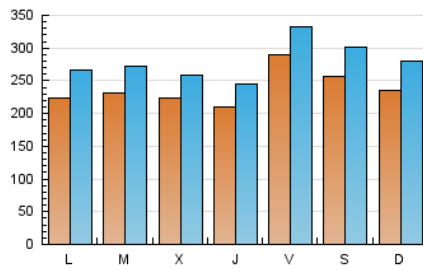
### 3. Por día del mes (Nacional e Internacional)

Día	N. únicos	Visitas	Páginas	Día	N. únicos	Visitas	Páginas	Día	N. únicos	Visitas	Páginas
<b>1</b>	16.631	19.939	40.317	<b>11</b>	21.297	25.791	48.786	<b>21</b>	20.388	23.528	42.870
<b>2</b>	23.849	28.406	53.734	<b>12</b>	26.732	31.440	56.346	<b>22</b>	27.211	31.613	56.578
<b>3</b>	22.229	26.158	51.094	<b>13</b>	19.690	23.155	40.951	<b>23</b>	20.953	25.148	46.146
<b>4</b>	22.407	25.387	47.216	<b>14</b>	13.954	17.329	34.589	<b>24</b>	15.036	17.710	33.695
<b>5</b>	24.309	28.136	50.517	<b>15</b>	16.156	20.081	38.550	<b>25</b>	14.305	17.578	33.069
<b>6</b>	16.808	20.581	39.204	<b>16</b>	21.393	24.694	42.740	<b>26</b>	18.419	21.657	41.905
<b>7</b>	25.334	30.135	57.187	<b>17</b>	18.549	22.346	42.283	<b>27</b>	41.195	47.315	81.363
<b>8</b>	20.778	23.996	45.156	<b>18</b>	26.209	29.182	50.163	<b>28</b>	34.440	40.678	71.774
<b>9</b>	23.362	27.384	49.016	<b>19</b>	46.361	51.488	74.852	<b>29</b>	30.670	37.270	67.173
<b>10</b>	36.523	39.356	61.022	<b>20</b>	25.327	29.802	48.824	<b>30</b>	26.598	30.729	52.952
								<b>31</b>	19.649	24.208	45.089

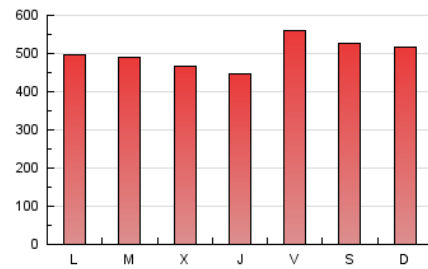
#### 4. Gráficas (Nacional e Internacional)

##### 4.1 Por día de la semana (promedio)

N. únicos / Visitas (x 100)

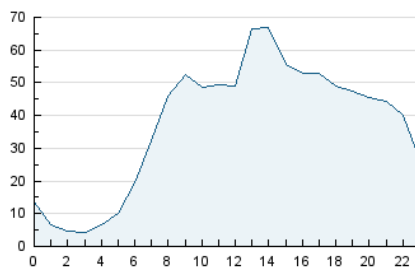


Páginas (x 100)

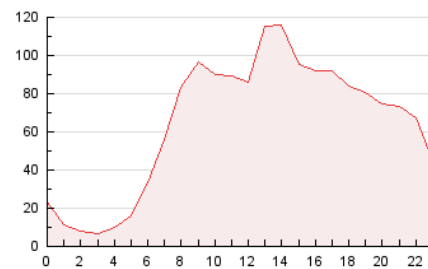


##### 4.2 Por franja horaria (promedio)

Visitas\_ (x 1000)

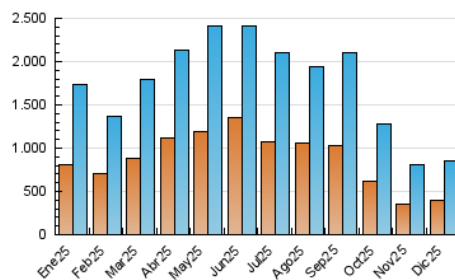


Páginas (x 1000)

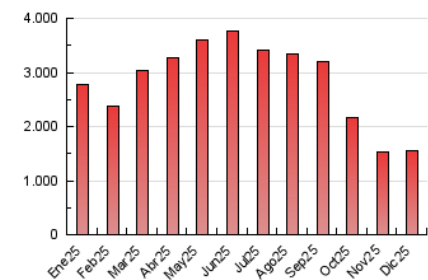


##### 4.3 Por meses

N. únicos / Visitas (x 1000)



Páginas (x 1000)





## INFORMACION Y CONTROL DE PUBLICACIONES, S.A.

Velázquez, 46, 1ª Drcha - Tel. 91 435 00 32 Fax 91 435 96 05 - 28001 - MADRID  
Av. Diagonal 497, 5a planta - Tel 93 439 24 18 Fax 93 419 25 34 - 08029 - BARCELONA

### Anexo - Tráfico Nacional

**Título:** MALLORCAZEITUNG.ES  
**URL Primaria:** http://www.mallorcazeitung.es  
**Editor:** Editorial Pan Europe, S.L.  
**Domicilio:** Puerto Rico, 15  
**Ciudad:** 07006 PALMA DE MALLORCA  
**Teléfono:** 971 170 300  
**Fax:**  
**E-mail:**  
**Clasificación:** Noticias e Información  
**Sub-Clasificación:** Noticias globales y actualidad

mallorcazeitung.es

#### 1. Cifras totales y promedios (Nacional)

MES - AÑO	NAVEGADORES UNICOS	VISITAS	PAGINAS
Diciembre - 2025	66.996	194.931	378.323
<b>PROMEDIO DIARIO</b>	<b>5.044</b>	<b>6.369</b>	<b>12.200</b>
<b>PROMEDIO LUNES-VIERNES</b>	4.950	6.267	11.993
<b>PROMEDIO SABADO-DOMINGO</b>	5.313	6.663	12.795
<b>PAGINAS / VISITAS</b>	1,92		
<b>DURACION MEDIA VISITAS</b>	0:02:40		
<b>TIEMPO INTERACCIÓN MEDIO</b>	0:02:29		

#### 2. Secciones (Nacional)

	PAGINAS	%
<b>HOME</b>	94.225	24.91 %
<b>RESTO</b>	283.973	75.09 %

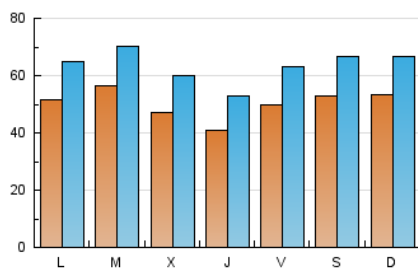
#### 3. Por día del mes (Nacional)

Día	N. únicos	Visitas	Páginas	Día	N. únicos	Visitas	Páginas	Día	N. únicos	Visitas	Páginas
1	4.070	5.215	10.735	11	4.206	5.570	11.024	21	5.204	6.308	11.792
2	4.246	5.678	11.182	12	5.683	7.312	13.896	22	6.320	7.795	14.942
3	4.321	5.673	11.767	13	3.899	5.019	9.527	23	6.257	7.764	14.055
4	4.098	5.211	10.904	14	3.112	3.980	8.376	24	4.187	5.140	9.816
5	3.848	4.933	9.904	15	3.656	4.756	9.585	25	4.230	5.405	9.669
6	3.801	4.807	9.665	16	6.863	8.030	13.122	26	5.083	6.361	12.181
7	4.597	5.950	12.237	17	4.144	5.329	10.169	27	8.398	10.584	19.736
8	3.932	4.984	9.875	18	3.895	4.968	9.715	28	8.467	10.432	19.411
9	4.435	5.694	10.804	19	5.372	6.714	12.467	29	7.771	9.738	19.568
10	4.726	5.910	10.451	20	5.027	6.220	11.618	30	6.313	7.957	14.823
								31	6.191	7.995	15.182

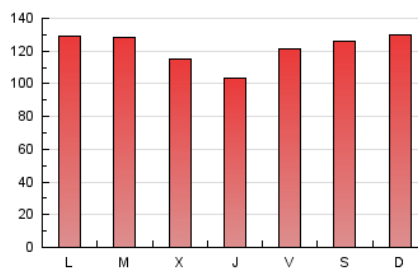
#### 4. Gráficas (Nacional)

##### 4.1 Por día de la semana (promedio)

N. únicos / Visitas (x 100)

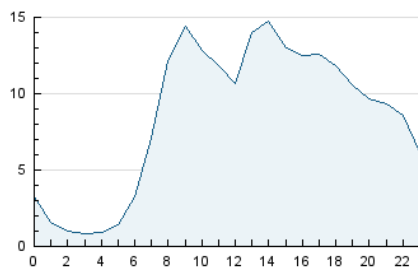


Páginas (x 100)

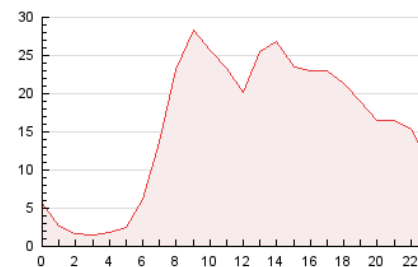


##### 4.2 Por franja horaria (promedio)

Visitas\_ (x 1000)

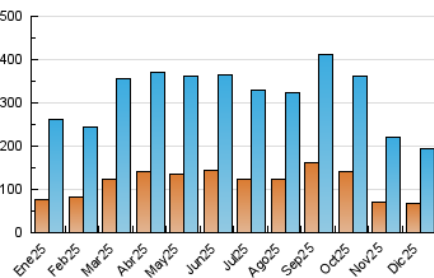


Páginas (x 1000)

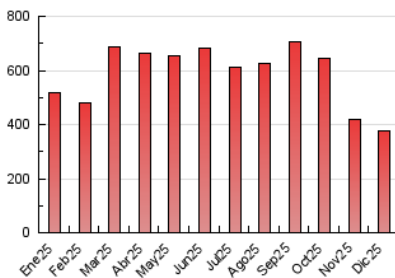


##### 4.3 Por meses

N. únicos / Visitas (x 1000)



Páginas (x 1000)



## 5. Observaciones

Este Medio Electrónico de Comunicación ha sido medido por la herramienta Google Analytics de Google (GA4).

## 6. Definiciones básicas (Para más información ver Normas Técnicas para el Control de los Medios Electrónicos de Comunicación)

### Página Vista:

Conjunto de ficheros enviado a un usuario como resultado de una petición del mismo recibida por el servidor. Cuando la página está formada por varios marcos (frames), el conjunto de los mismos tendrá, a efectos de cómputo, la consideración de una página unitaria.

### Visita:

Una secuencia ininterrumpida de páginas servidas a un usuario válido. Si dicho usuario no realiza peticiones de páginas en un periodo de tiempo (30 min) la siguiente petición constituirá el inicio de una nueva visita.

### Navegador Único:

Total de combinaciones únicas de una dirección IP y un identificador adicional. Los medios pueden utilizar cookies o el Identificador de Alta de registro.

### Duración Página Vista:

Tiempo acumulado en segundos de todas las páginas vistas (en visitas de dos o más páginas vistas), dividido por el número total de páginas vistas.

### Duración Visita:

Tiempo en segundos de todas las visitas de dos o más páginas vistas, dividido por el número total de visitas de dos o más páginas vistas.

### Tráfico nacional:

Audiencia/difusión correspondiente a España medida en base a los datos de las direcciones IP registradas por el sistema de medición.

## 7. Opinión

De OJDinteractiva, la división de INFORMACIÓN Y CONTROL DE PUBLICACIONES S.A.:

Hemos examinado la información facilitada por el editor del medio electrónico para el periodo que comprende la presente certificación.

Nuestro examen se ha realizado de acuerdo con las normas y procedimientos establecidos en las Normas Técnicas para el Control de los Medios Electrónicos de Comunicación.

En nuestra opinión, la presente acta presenta razonablemente la difusión/audiencia registrada por este medio electrónico.

### ADVERTENCIA:

El trabajo de OJDinteractiva, la división de INFORMACIÓN Y CONTROL DE PUBLICACIONES S.A (INTROL) se limita a la realización de pruebas para la revisión de los datos de recuento suministrados por el editor con la finalidad de expresar una opinión sobre la razonabilidad de dichos datos de acuerdo con las Normas Técnicas para el control de los MEC.

Por tanto, INTROL no acepta responsabilidad alguna por las inexactitudes o errores que puedan existir en los datos de recuento. Tampoco acepta ninguna responsabilidad por la falsedad en los datos de recuento recibidos del editor, ni por otros datos de medición que no están incluidos en el análisis.

- 2025

OJDinteractiva