



## INFORMACION Y CONTROL DE PUBLICACIONES, S.A.

Velázquez, 46, 1ª Drcha - Tel. 91 435 00 32 Fax 91 435 96 05 - 28001 - MADRID  
Av. Diagonal 497, 5a planta - Tel 93 439 24 18 Fax 93 419 25 34 - 08029 - BARCELONA

**Título:** MALLORCAZEITUNG.ES  
**URL Primaria:** http://www.mallorcazeitung.es  
**Editor:** Editorial Pan Europe, S.L.  
**Domicilio:** Puerto Rico, 15  
**Ciudad:** 07006 PALMA DE MALLORCA  
**Teléfono:** 971 170 300  
**Fax:**  
**E-mail:**  
**Clasificación:** Noticias e Información  
**Sub-Clasificación:** Noticias globales y actualidad

mallorcazeitung.es

### 1. Cifras totales y promedios (Nacional e Internacional)

MES - AÑO	NAVEGADORES UNICOS	VISITAS	PAGINAS
Junio - 2026	419.980	862.744	1.606.232
<b>PROMEDIO DIARIO</b>	<b>23.976</b>	<b>28.271</b>	<b>53.499</b>
<b>PROMEDIO LUNES-VIERNES</b>	23.551	27.876	52.926
<b>PROMEDIO SABADO-DOMINGO</b>	25.145	29.358	55.074
<b>PAGINAS / VISITAS</b>	1,89		
<b>DURACION MEDIA VISITAS</b>	0:02:01		
<b>TIEMPO INTERACCIÓN MEDIO</b>	0:01:44		

### 2. Secciones (Nacional e Internacional)

	PAGINAS	%
<b>HOME</b>	370.500	23.08 %
<b>RESTO</b>	1.234.458	76.92 %

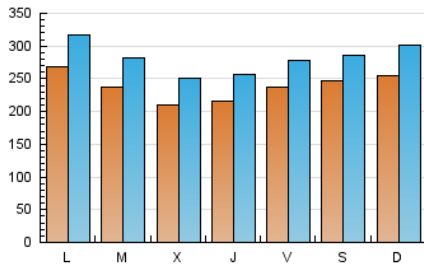
### 3. Por día del mes (Nacional e Internacional)

Día	N. únicos	Visitas	Páginas	Día	N. únicos	Visitas	Páginas	Día	N. únicos	Visitas	Páginas
<b>1</b>	25.089	30.146	55.275	<b>11</b>	17.248	20.956	43.813	<b>21</b>	38.252	45.063	83.466
<b>2</b>	29.989	34.988	64.102	<b>12</b>	18.469	21.949	43.363	<b>22</b>	30.797	35.916	63.732
<b>3</b>	21.487	25.920	50.344	<b>13</b>	15.012	17.913	35.150	<b>23</b>	26.058	30.968	57.219
<b>4</b>	25.139	29.681	57.277	<b>14</b>	18.130	21.784	44.123	<b>24</b>	24.133	27.955	54.115
<b>5</b>	28.486	33.170	58.665	<b>15</b>	21.080	25.082	50.116	<b>25</b>	22.928	26.641	50.082
<b>6</b>	19.425	22.135	41.241	<b>16</b>	21.622	25.465	50.819	<b>26</b>	26.390	30.393	57.418
<b>7</b>	21.628	25.340	46.553	<b>17</b>	20.933	25.083	49.598	<b>27</b>	24.310	28.276	54.243
<b>8</b>	20.844	25.176	46.648	<b>18</b>	21.256	25.495	51.773	<b>28</b>	24.029	28.202	57.497
<b>9</b>	19.234	23.150	44.002	<b>19</b>	21.175	25.381	49.157	<b>29</b>	36.459	42.476	74.160
<b>10</b>	17.584	21.246	42.369	<b>20</b>	40.373	46.152	78.317	<b>30</b>	21.730	26.033	50.321

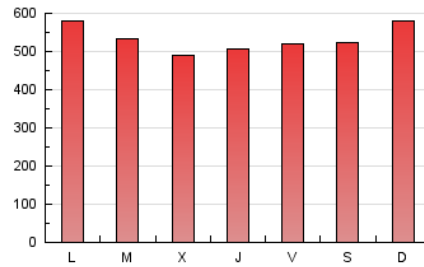
#### 4. Gráficas (Nacional e Internacional)

##### 4.1 Por día de la semana (promedio)

N. únicos / Visitas (x 100)

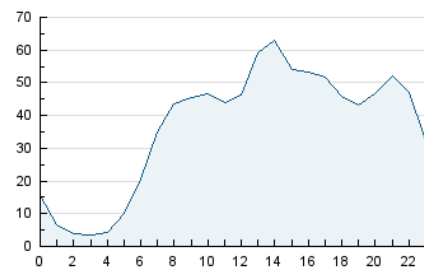


Páginas (x 100)

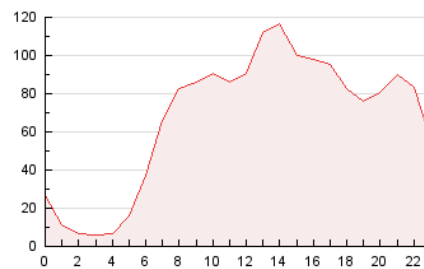


##### 4.2 Por franja horaria (promedio)

Visitas\_ (x 1000)

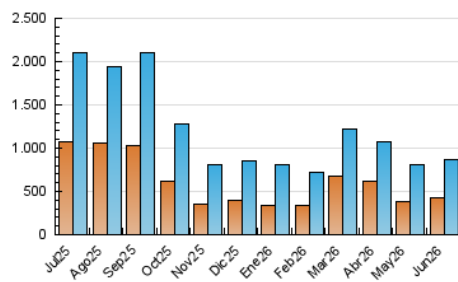


Páginas (x 1000)

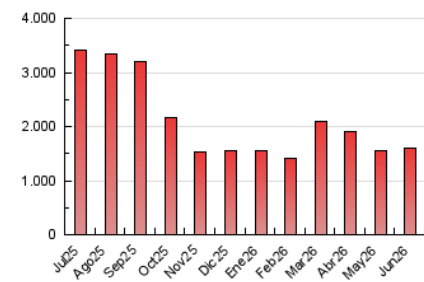


##### 4.3 Por meses

N. únicos / Visitas (x 1000)



Páginas (x 1000)





## INFORMACION Y CONTROL DE PUBLICACIONES, S.A.

Velázquez, 46, 1ª Drcha - Tel. 91 435 00 32 Fax 91 435 96 05 - 28001 - MADRID  
Av. Diagonal 497, 5a planta - Tel 93 439 24 18 Fax 93 419 25 34 - 08029 - BARCELONA

### Anexo - Tráfico Nacional

**Título:** MALLORCAZEITUNG.ES  
**URL Primaria:** http://www.mallorcazeitung.es  
**Editor:** Editorial Pan Europe, S.L.  
**Domicilio:** Puerto Rico, 15  
**Ciudad:** 07006 PALMA DE MALLORCA  
**Teléfono:** 971 170 300  
**Fax:**  
**E-mail:**  
**Clasificación:** Noticias e Información  
**Sub-Clasificación:** Noticias globales y actualidad

mallorcazeitung.es

#### 1. Cifras totales y promedios (Nacional)

MES - AÑO	NAVEGADORES UNICOS	VISITAS	PAGINAS
Junio - 2026	76.875	200.668	414.365
<b>PROMEDIO DIARIO</b>	<b>5.302</b>	<b>6.686</b>	<b>13.802</b>
<b>PROMEDIO LUNES-VIERNES</b>	5.457	6.902	14.098
<b>PROMEDIO SABADO-DOMINGO</b>	4.874	6.091	12.989
<b>PAGINAS / VISITAS</b>	2,06		
<b>DURACION MEDIA VISITAS</b>	0:02:34		
<b>TIEMPO INTERACCIÓN MEDIO</b>	0:02:36		

#### 2. Secciones (Nacional)

	PAGINAS	%
<b>HOME</b>	111.175	26.85 %
<b>RESTO</b>	302.881	73.15 %

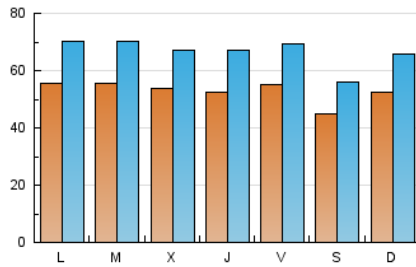
#### 3. Por día del mes (Nacional)

Día	N. únicos	Visitas	Páginas	Día	N. únicos	Visitas	Páginas	Día	N. únicos	Visitas	Páginas
1	5.874	7.454	14.770	11	4.440	5.765	12.541	21	5.853	7.310	16.819
2	7.068	8.736	17.001	12	4.613	5.994	12.257	22	5.158	6.611	13.598
3	5.386	6.687	13.888	13	3.942	5.033	10.037	23	5.661	7.256	14.600
4	5.221	6.629	14.160	14	5.255	6.446	13.143	24	5.587	6.975	14.620
5	6.229	7.606	15.734	15	5.097	6.439	13.363	25	4.790	6.242	12.540
6	3.836	4.737	10.217	16	4.919	6.362	13.504	26	5.644	7.066	14.624
7	3.919	4.904	10.730	17	6.221	7.798	15.479	27	4.924	6.062	13.167
8	4.756	6.171	12.322	18	6.602	8.177	16.371	28	5.965	7.600	15.318
9	4.525	5.872	11.930	19	5.635	7.096	14.438	29	6.854	8.507	16.558
10	4.241	5.447	11.738	20	5.295	6.638	14.477	30	5.537	6.955	14.112

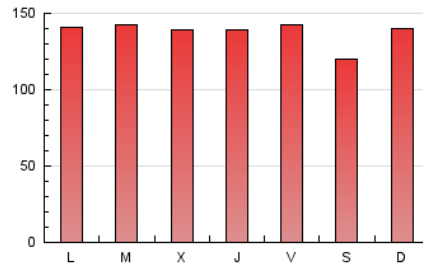
## 4. Gráficas (Nacional)

### 4.1 Por día de la semana (promedio)

N. únicos / Visitas (x 100)

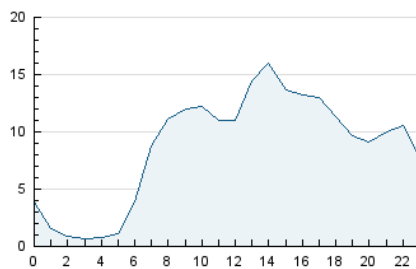


Páginas (x 100)

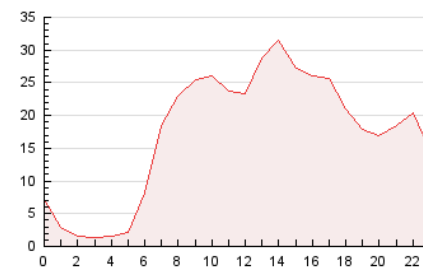


### 4.2 Por franja horaria (promedio)

Visitas\_ (x 1000)

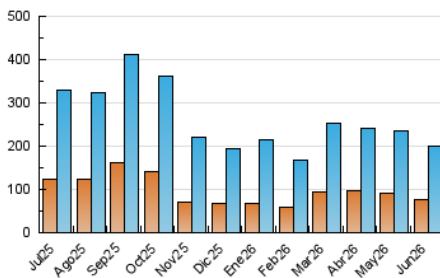


Páginas (x 1000)

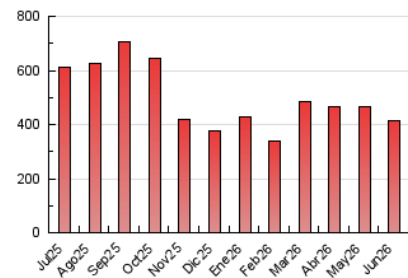


### 4.3 Por meses

N. únicos / Visitas (x 1000)



Páginas (x 1000)



## 5. Observaciones

Este Medio Electrónico de Comunicación ha sido medido por la herramienta Google Analytics de Google (GA4).

## 6. Definiciones básicas (Para más información ver Normas Técnicas para el Control de los Medios Electrónicos de Comunicación)

### Página Vista:

Conjunto de ficheros enviado a un usuario como resultado de una petición del mismo recibida por el servidor. Cuando la página está formada por varios marcos (frames), el conjunto de los mismos tendrá, a efectos de cómputo, la consideración de una página unitaria.

### Visita:

Una secuencia ininterrumpida de páginas servidas a un usuario válido. Si dicho usuario no realiza peticiones de páginas en un periodo de tiempo (30 min) la siguiente petición constituirá el inicio de una nueva visita.

### Navegador Único:

Total de combinaciones únicas de una dirección IP y un identificador adicional. Los medios pueden utilizar cookies o el Identificador de Alta de registro.

### Duración Página Vista:

Tiempo acumulado en segundos de todas las páginas vistas (en visitas de dos o más páginas vistas), dividido por el número total de páginas vistas.

### Duración Visita:

Tiempo en segundos de todas las visitas de dos o más páginas vistas, dividido por el número total de visitas de dos o más páginas vistas.

### Tráfico nacional:

Audiencia/difusión correspondiente a España medida en base a los datos de las direcciones IP registradas por el sistema de medición.

## 7. Opinión

De OJDinteractiva, la división de INFORMACIÓN Y CONTROL DE PUBLICACIONES S.A.:

Hemos examinado la información facilitada por el editor del medio electrónico para el periodo que comprende la presente certificación.

Nuestro examen se ha realizado de acuerdo con las normas y procedimientos establecidos en las Normas Técnicas para el Control de los Medios Electrónicos de Comunicación.

En nuestra opinión, la presente acta presenta razonablemente la difusión/audiencia registrada por este medio electrónico.

### ADVERTENCIA:

El trabajo de OJDinteractiva, la división de INFORMACIÓN Y CONTROL DE PUBLICACIONES S.A (INTROL) se limita a la realización de pruebas para la revisión de los datos de recuento suministrados por el editor con la finalidad de expresar una opinión sobre la razonabilidad de dichos datos de acuerdo con las Normas Técnicas para el control de los MEC.

Por tanto, INTROL no acepta responsabilidad alguna por las inexactitudes o errores que puedan existir en los datos de recuento. Tampoco acepta ninguna responsabilidad por la falsedad en los datos de recuento recibidos del editor, ni por otros datos de medición que no están incluidos en el análisis.

Julio - 2026

OJDinteractiva