



## INFORMACION Y CONTROL DE PUBLICACIONES, S.A.

Velázquez, 46, 1ª Drcha - Tel. 91 435 00 32 Fax 91 435 96 05 - 28001 - MADRID  
Av. Diagonal 497, 5a planta - Tel 93 439 24 18 Fax 93 419 25 34 - 08029 - BARCELONA

**Título:** MALLORCAZEITUNG.ES  
**URL Primaria:** http://www.mallorcazeitung.es  
**Editor:** Editorial Pan Europe, S.L.  
**Domicilio:** Puerto Rico, 15  
**Ciudad:** 07006 PALMA DE MALLORCA  
**Teléfono:** 971 170 300  
**Fax:**  
**E-mail:**  
**Clasificación:** Noticias e Información  
**Sub-Clasificación:** Noticias globales y actualidad

mallorcazeitung.es

### 1. Cifras totales y promedios (Nacional e Internacional)

MES - AÑO	NAVEGADORES UNICOS	VISITAS	PAGINAS
Enero - 2024	1.731.478	3.098.589	4.257.184
<b>PROMEDIO DIARIO</b>	<b>88.968</b>	<b>99.954</b>	<b>137.329</b>
<b>PROMEDIO LUNES-VIERNES</b>	88.758	100.117	137.720
<b>PROMEDIO SABADO-DOMINGO</b>	89.573	99.486	136.204
<b>PAGINAS / VISITAS</b>	1,37		
<b>DURACION MEDIA VISITAS</b>	0:01:39		
<b>TIEMPO INTERACCIÓN MEDIO</b>	0:00:57		

### 2. Secciones (Nacional e Internacional)

	PAGINAS	%
<b>HOME</b>	352.877	8.29 %
<b>RESTO</b>	3.904.307	91.71 %

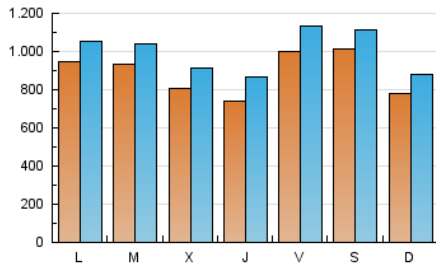
### 3. Por día del mes (Nacional e Internacional)

Día	N. únicos	Visitas	Páginas	Día	N. únicos	Visitas	Páginas	Día	N. únicos	Visitas	Páginas
<b>1</b>	65.286	72.765	95.138	<b>11</b>	73.941	85.476	124.407	<b>21</b>	109.360	120.872	165.220
<b>2</b>	39.690	46.083	66.534	<b>12</b>	76.213	90.820	121.917	<b>22</b>	210.825	226.524	292.572
<b>3</b>	44.556	51.868	78.694	<b>13</b>	45.513	55.508	79.933	<b>23</b>	227.538	247.950	316.319
<b>4</b>	33.767	39.686	58.329	<b>14</b>	46.183	55.442	81.337	<b>24</b>	171.662	196.668	261.412
<b>5</b>	32.609	37.232	58.349	<b>15</b>	56.884	67.308	97.062	<b>25</b>	114.821	137.208	184.379
<b>6</b>	78.329	85.628	113.037	<b>16</b>	68.341	79.787	115.478	<b>26</b>	183.403	202.742	277.296
<b>7</b>	89.608	96.912	127.685	<b>17</b>	47.576	54.395	84.930	<b>27</b>	162.182	174.517	239.214
<b>8</b>	70.370	78.017	102.790	<b>18</b>	72.788	83.775	124.094	<b>28</b>	67.244	77.785	110.201
<b>9</b>	71.541	78.613	107.163	<b>19</b>	108.935	121.252	170.374	<b>29</b>	71.626	83.109	115.767
<b>10</b>	80.505	88.105	120.431	<b>20</b>	118.163	129.224	173.008	<b>30</b>	59.608	68.025	98.348
								<b>31</b>	58.950	65.293	95.766

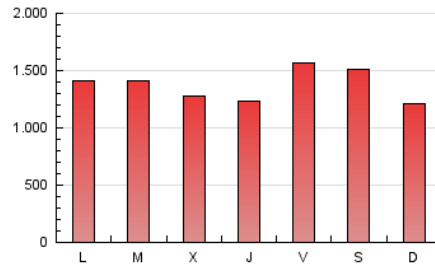
#### 4. Gráficas (Nacional e Internacional)

##### 4.1 Por día de la semana (promedio)

N. únicos / Visitas (x 100)

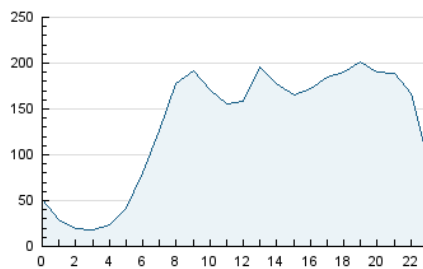


Páginas (x 100)

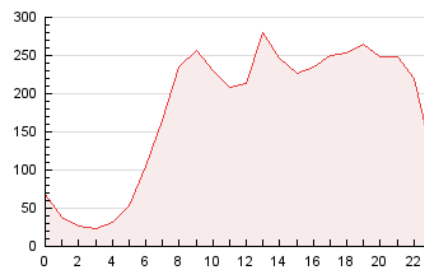


##### 4.2 Por franja horaria (promedio)

Visitas\_ (x 1000)

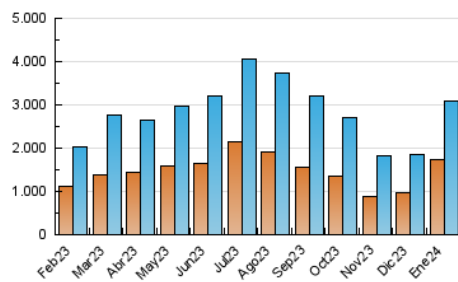


Páginas (x 1000)

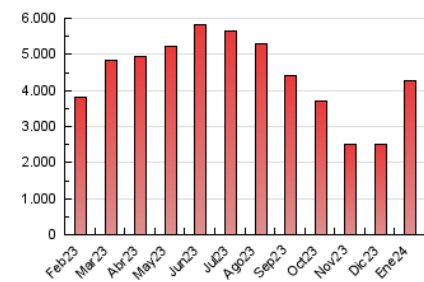


##### 4.3 Por meses

N. únicos / Visitas (x 1000)



Páginas (x 1000)





## INFORMACION Y CONTROL DE PUBLICACIONES, S.A.

Velázquez, 46, 1ª Drcha - Tel. 91 435 00 32 Fax 91 435 96 05 - 28001 - MADRID  
Av. Diagonal 497, 5a planta - Tel 93 439 24 18 Fax 93 419 25 34 - 08029 - BARCELONA

### Anexo - Tráfico Nacional

**Título:** MALLORCAZEITUNG.ES  
**URL Primaria:** http://www.mallorcazeitung.es  
**Editor:** Editorial Pan Europe, S.L.  
**Domicilio:** Puerto Rico, 15  
**Ciudad:** 07006 PALMA DE MALLORCA  
**Teléfono:** 971 170 300  
**Fax:**  
**E-mail:**  
**Clasificación:** Noticias e Información  
**Sub-Clasificación:** Noticias globales y actualidad

mallorcazeitung.es

#### 1. Cifras totales y promedios (Nacional)

MES - AÑO	NAVEGADORES UNICOS	VISITAS	PAGINAS
Enero - 2024	96.585	276.863	481.710
<b>PROMEDIO DIARIO</b>	<b>6.970</b>	<b>8.931</b>	<b>15.539</b>
<b>PROMEDIO LUNES-VIERNES</b>	7.046	9.060	15.871
<b>PROMEDIO SABADO-DOMINGO</b>	6.752	8.560	14.585
<b>PAGINAS / VISITAS</b>	1,74		
<b>DURACION MEDIA VISITAS</b>	0:03:36		
<b>TIEMPO INTERACCIÓN MEDIO</b>	0:02:42		

#### 2. Secciones (Nacional)

	PAGINAS	%
<b>HOME</b>	104.453	21.68 %
<b>RESTO</b>	377.257	78.32 %

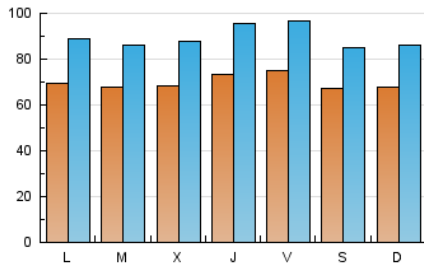
#### 3. Por día del mes (Nacional)

Día	N. únicos	Visitas	Páginas	Día	N. únicos	Visitas	Páginas	Día	N. únicos	Visitas	Páginas
1	6.981	8.869	14.316	11	7.165	9.367	17.509	21	6.632	8.430	13.696
2	5.936	7.533	13.632	12	6.763	9.007	14.816	22	7.051	9.184	14.390
3	7.343	9.521	17.493	13	5.515	7.152	12.611	23	7.699	9.556	15.096
4	6.728	8.703	15.356	14	6.476	8.078	13.762	24	8.390	10.769	18.211
5	7.811	9.808	17.348	15	6.875	8.921	15.609	25	8.605	11.170	19.359
6	8.449	10.847	18.477	16	7.330	9.602	17.161	26	8.160	10.281	17.441
7	7.960	10.203	16.820	17	6.218	8.080	15.085	27	6.599	7.880	13.949
8	6.459	8.192	13.686	18	6.742	8.931	16.673	28	6.120	7.831	13.417
9	6.887	8.866	15.633	19	7.357	9.658	17.766	29	7.337	9.152	15.789
10	6.812	8.847	15.629	20	6.267	8.058	13.944	30	6.062	7.591	14.242
								31	5.338	6.776	12.794

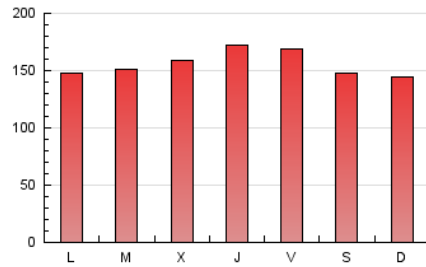
### 4. Gráficas (Nacional)

#### 4.1 Por día de la semana (promedio)

N. únicos / Visitas (x 100)

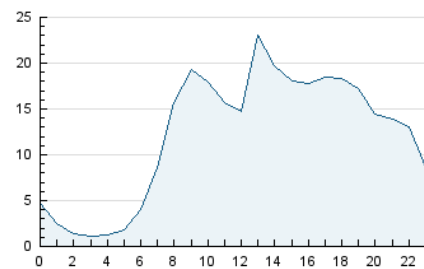


Páginas (x 100)

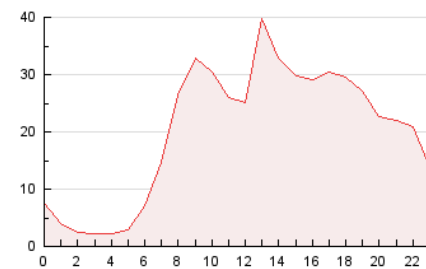


#### 4.2 Por franja horaria (promedio)

Visitas\_ (x 1000)

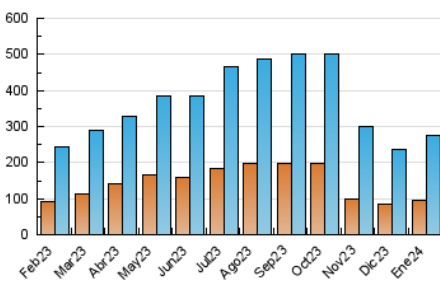


Páginas (x 1000)

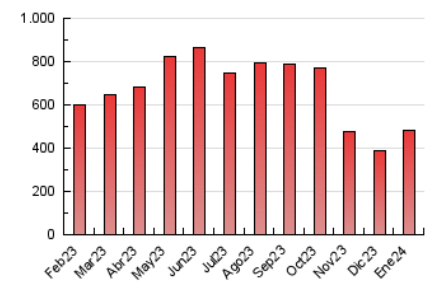


#### 4.3 Por meses

N. únicos / Visitas (x 1000)



Páginas (x 1000)



## 5. Observaciones

Este Medio Electrónico de Comunicación ha sido medido por la herramienta Google Analytics de Google (GA4)

## 6. Definiciones básicas (Para más información ver Normas Técnicas para el Control de los Medios Electrónicos de Comunicación)

### Página Vista:

Conjunto de ficheros enviado a un usuario como resultado de una petición del mismo recibida por el servidor. Cuando la página está formada por varios marcos (frames), el conjunto de los mismos tendrá, a efectos de cómputo, la consideración de una página unitaria.

### Visita:

Una secuencia ininterrumpida de páginas servidas a un usuario válido. Si dicho usuario no realiza peticiones de páginas en un periodo de tiempo (30 min) la siguiente petición constituirá el inicio de una nueva visita.

### Navegador Único:

Total de combinaciones únicas de una dirección IP y un identificador adicional. Los medios pueden utilizar cookies o el Identificador de Alta de registro.

### Duración Página Vista:

Tiempo acumulado en segundos de todas las páginas vistas (en visitas de dos o más páginas vistas), dividido por el número total de páginas vistas.

### Duración Visita:

Tiempo en segundos de todas las visitas de dos o más páginas vistas, dividido por el número total de visitas de dos o más páginas vistas.

### Tráfico nacional:

Audiencia/difusión correspondiente a España medida en base a los datos de las direcciones IP registradas por el sistema de medición.

## 7. Opinión

De OJDinteractiva, la división de INFORMACIÓN Y CONTROL DE PUBLICACIONES S.A.:

Hemos examinado la información facilitada por el editor del medio electrónico para el periodo que comprende la presente certificación.

Nuestro examen se ha realizado de acuerdo con las normas y procedimientos establecidos en las Normas Técnicas para el Control de los Medios Electrónicos de Comunicación.

En nuestra opinión, la presente acta presenta razonablemente la difusión/audiencia registrada por este medio electrónico.

### ADVERTENCIA:

El trabajo de OJDinteractiva, la división de INFORMACIÓN Y CONTROL DE PUBLICACIONES S.A (INTROL) se limita a la realización de pruebas para la revisión de los datos de recuento suministrados por el editor con la finalidad de expresar una opinión sobre la razonabilidad de dichos datos de acuerdo con las Normas Técnicas para el control de los MEC.

Por tanto, INTROL no acepta responsabilidad alguna por las inexactitudes o errores que puedan existir en los datos de recuento. Tampoco acepta ninguna responsabilidad por la falsedad en los datos de recuento recibidos del editor, ni por otros datos de medición que no están incluidos en el análisis.

Febrero - 2024

OJDinteractiva