



## INFORMACION Y CONTROL DE PUBLICACIONES, S.A.

Velázquez, 46, 1º Drcha - Tel. 91 435 00 32 Fax 91 435 96 05 - 28001 - MADRID  
 Entença, 218 Entr. 7 - Tel 93 439 24 18 Fax 93 419 25 34 - 08029 - BARCELONA

**Título:** DIARITREBALL.CAT  
**URL Primaria:** http://diaritreball.cat  
**Editor:** Fundació Periodisme Plural  
**Domicilio:** Josep Tarradellas, 13-17, entresuelo  
**Ciudad:** 08029 BARCELONA  
**Teléfono:**  
**Fax:**  
**E-mail:**  
**Clasificación:** Noticias e Información  
**Sub-Clasificación:** Noticias de interés especial



### 1. Cifras totales y promedios (Nacional e Internacional)

MES - AÑO	NAVEGADORES UNICOS	VISITAS	PAGINAS
Noviembre - 2020	4.723	5.902	7.753
<b>PROMEDIO DIARIO</b>	<b>179</b>	<b>197</b>	<b>258</b>
<b>PROMEDIO LUNES-VIERNES</b>	<b>220</b>	<b>244</b>	<b>322</b>
<b>PROMEDIO SABADO-DOMINGO</b>	<b>83</b>	<b>88</b>	<b>111</b>
<b>PAGINAS / VISITAS</b>	<b>1,31</b>		
<b>DURACION MEDIA VISITAS</b>	<b>0:01:00</b>		
<b>DURACION MEDIA PAGINAS</b>	<b>0:03:10</b>		

### 2. Secciones (Nacional e Internacional)

	PAGINAS	%
<b>HOME</b>	782	10.09 %
<b>RESTO</b>	6.971	89.91 %

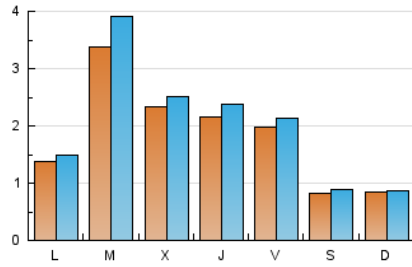
### 3. Por día del mes (Nacional e Internacional)

Día	N. únicos	Visitas	Páginas	Día	N. únicos	Visitas	Páginas	Día	N. únicos	Visitas	Páginas
1	81	85	118	11	233	254	328	21	106	111	145
2	138	148	196	12	338	373	470	22	90	94	131
3	131	147	196	13	238	253	313	23	140	153	186
4	119	130	170	14	100	106	137	24	101	115	187
5	131	138	192	15	118	121	134	25	154	164	217
6	138	158	248	16	131	141	216	26	140	153	232
7	78	83	111	17	951	1.100	1.351	27	251	268	347
8	64	65	74	18	426	459	575	28	48	52	62
9	126	133	187	19	256	283	358	29	66	71	88
10	167	200	290	20	162	174	266	30	157	170	228

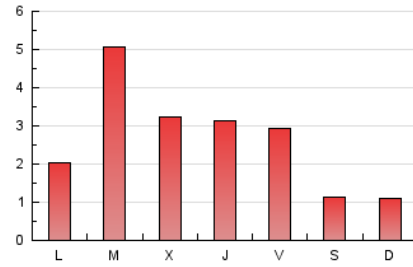
4. Gráficas (Nacional e Internacional)

4.1 Por día de la semana (promedio)

N. únicos / Visitas (x 100)

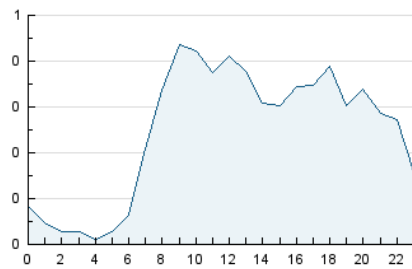


Páginas (x 100)

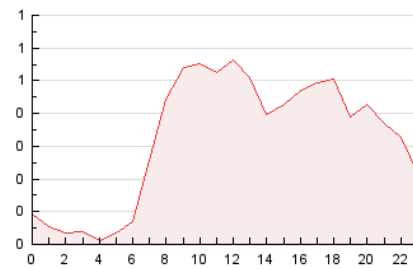


4.2 Por franja horaria (promedio)

Visitas (x 1000)

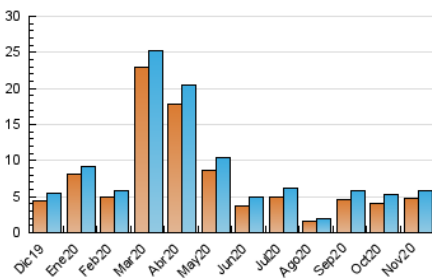


Páginas (x 1000)

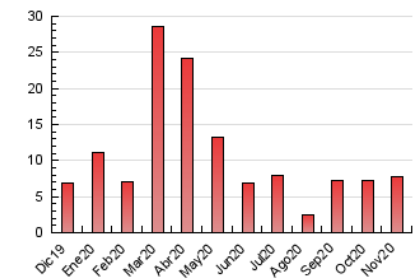


4.3 Por meses

N. únicos / Visitas (x 1000)



Páginas (x 1000)





## INFORMACION Y CONTROL DE PUBLICACIONES, S.A.

Velázquez, 46, 1º Drcha - Tel. 91 435 00 32 Fax 91 435 96 05 - 28001 - MADRID  
 Entença, 218 Entr. 7 - Tel 93 439 24 18 Fax 93 419 25 34 - 08029 - BARCELONA

### Anexo - Tráfico Nacional

**Título:** DIARITREBALL.CAT  
**URL Primaria:** http://diaritreball.cat  
**Editor:** Fundació Periodisme Plural  
**Domicilio:** Josep Tarradellas, 13-17, entresuelo  
**Ciudad:** 08029 BARCELONA  
**Teléfono:**  
**Fax:**  
**E-mail:**  
**Clasificación:** Noticias e Información  
**Sub-Clasificación:** Noticias de interés especial



#### 1. Cifras totales y promedios (Nacional)

MES - AÑO	NAVEGADORES UNICOS	VISITAS	PAGINAS
Noviembre - 2020	4.399	5.566	7.382
<b>PROMEDIO DIARIO</b>	<b>168</b>	<b>186</b>	<b>246</b>
<b>PROMEDIO LUNES-VIERNES</b>	<b>208</b>	<b>231</b>	<b>308</b>
<b>PROMEDIO SABADO-DOMINGO</b>	<b>75</b>	<b>79</b>	<b>102</b>
<b>PAGINAS / VISITAS</b>	<b>1,33</b>		
<b>DURACION MEDIA VISITAS</b>	<b>0:01:02</b>		
<b>DURACION MEDIA PAGINAS</b>	<b>0:03:10</b>		

#### 2. Secciones (Nacional)

	PAGINAS	%
<b>HOME</b>	726	9.83 %
<b>RESTO</b>	6.656	90.17 %

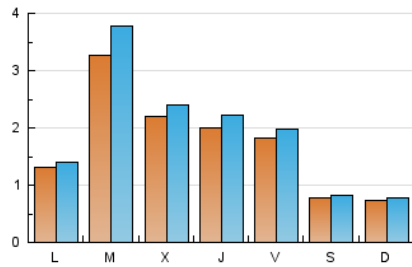
#### 3. Por día del mes (Nacional)

Día	N. únicos	Visitas	Páginas	Día	N. únicos	Visitas	Páginas	Día	N. únicos	Visitas	Páginas
1	77	81	114	11	220	239	310	21	100	105	132
2	125	134	179	12	311	346	443	22	69	73	108
3	120	135	183	13	212	227	287	23	135	148	181
4	110	121	161	14	87	93	124	24	98	112	184
5	120	127	180	15	102	105	118	25	143	153	206
6	126	145	234	16	123	133	208	26	133	146	225
7	73	78	106	17	926	1.074	1.325	27	241	258	336
8	62	63	72	18	410	443	559	28	46	50	60
9	120	127	176	19	240	267	337	29	60	65	82
10	159	192	282	20	150	161	250	30	152	165	220

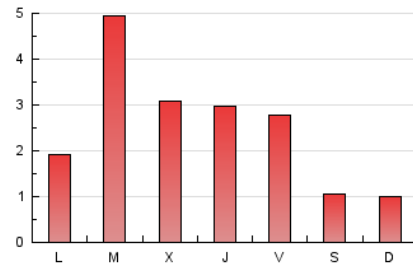
#### 4. Gráficas (Nacional)

##### 4.1 Por día de la semana (promedio)

N. únicos / Visitas (x 100)

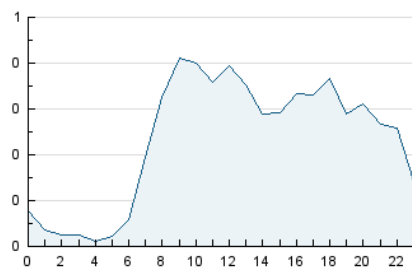


Páginas (x 100)

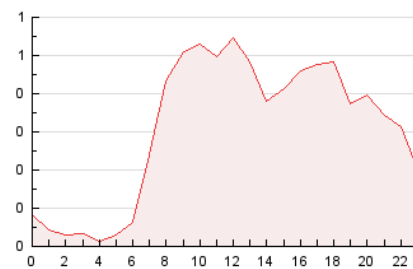


##### 4.2 Por franja horaria (promedio)

Visitas (x 1000)

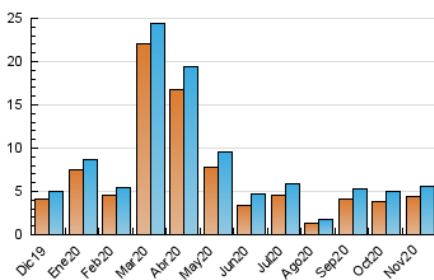


Páginas (x 1000)

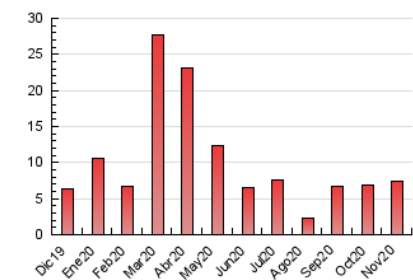


##### 4.3 Por meses

N. únicos / Visitas (x 1000)



Páginas (x 1000)



## 5. Observaciones

Este Medio Electrónico de Comunicación ha sido medido por la herramienta Google Analytics de Google

## 6. Definiciones básicas (Para más información ver Normas Técnicas para el Control de los Medios Electrónicos de Comunicación)

### Página Vista:

Conjunto de ficheros enviado a un usuario como resultado de una petición del mismo recibida por el servidor. Cuando la página está formada por varios marcos (frames), el conjunto de los mismos tendrá, a efectos de cómputo, la consideración de una página unitaria.

### Visita:

Una secuencia ininterrumpida de páginas servidas a un usuario válido. Si dicho usuario no realiza peticiones de páginas en un periodo de tiempo (30 min) la siguiente petición constituirá el inicio de una nueva visita.

### Navegador Único:

Total de combinaciones únicas de una dirección IP y un identificador adicional. Los medios pueden utilizar cookies o el Identificador de Alta de registro.

### Duración Página Vista:

Tiempo acumulado en segundos de todas las páginas vistas (en visitas de dos o más páginas vistas), dividido por el número total de páginas vistas.

### Duración Visita:

Tiempo en segundos de todas las visitas de dos o más páginas vistas, dividido por el número total de visitas de dos o más páginas vistas.

### Tráfico nacional:

Audiencia/difusión correspondiente a España medida en base a los datos de las direcciones IP registradas por el sistema de medición.

## 7. Opinión

De OJDinteractiva, la división de INFORMACIÓN Y CONTROL DE PUBLICACIONES S.A.:

Hemos examinado la información facilitada por el editor del medio electrónico para el periodo que comprende la presente certificación.

Nuestro examen se ha realizado de acuerdo con las normas y procedimientos establecidos en las Normas Técnicas para el Control de los Medios Electrónicos de Comunicación.

En nuestra opinión, la presente acta presenta razonablemente la difusión/audiencia registrada por este medio electrónico.

### ADVERTENCIA:

El trabajo de OJDinteractiva, la división de INFORMACIÓN Y CONTROL DE PUBLICACIONES S.A (INTROL) se limita a la realización de pruebas para la revisión de los datos de recuento suministrados por el editor con la finalidad de expresar una opinión sobre la razonabilidad de dichos datos de acuerdo con las Normas Técnicas para el control de los MEC.

Por tanto, INTROL no acepta responsabilidad alguna por las inexactitudes o errores que puedan existir en los datos de recuento. Tampoco acepta ninguna responsabilidad por la falsedad en los datos de recuento recibidos del editor, ni por otros datos de medición que no están incluidos en el análisis.

Diciembre - 2020

OJDinteractiva