



INFORMACION Y CONTROL DE PUBLICACIONES, S.A.

Velázquez, 46, 1º Drcha - Tel. 91 435 00 32 Fax 91 435 96 05 - 28001 - MADRID
 Entença, 218 Entr. 7 - Tel 93 439 24 18 Fax 93 419 25 34 - 08029 - BARCELONA

Título: DIARITREBALL.CAT
URL Primaria: http://diaritreball.cat
Editor: Fundació Periodisme Plural
Domicilio: Josep Tarradellas, 13-17, entresuelo
Ciudad: 08029 BARCELONA
Teléfono:
Fax:
E-mail:
Clasificación: Noticias e Información
Sub-Clasificación: Noticias de interés especial



1. Cifras totales y promedios (Nacional e Internacional)

MES - AÑO	NAVEGADORES UNICOS	VISITAS	PAGINAS
Septiembre - 2020	4.618	5.772	7.154
PROMEDIO DIARIO	175	192	238
PROMEDIO LUNES-VIERNES	194	216	271
PROMEDIO SABADO-DOMINGO	123	128	148
PAGINAS / VISITAS	1,24		
DURACION MEDIA VISITAS	0:00:43		
DURACION MEDIA PAGINAS	0:02:58		

2. Secciones (Nacional e Internacional)

	PAGINAS	%
HOME	687	9.60 %
RESTO	6.467	90.40 %

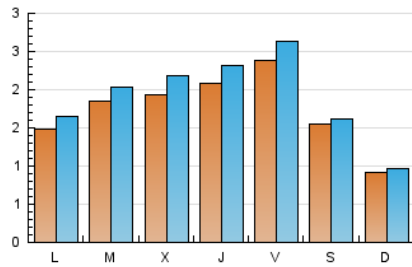
3. Por día del mes (Nacional e Internacional)

Día	N. únicos	Visitas	Páginas	Día	N. únicos	Visitas	Páginas	Día	N. únicos	Visitas	Páginas
1	95	117	155	11	70	73	92	21	288	310	376
2	97	116	171	12	207	209	222	22	160	178	232
3	93	111	164	13	54	58	84	23	364	394	445
4	82	99	116	14	86	101	136	24	206	211	248
5	32	34	37	15	216	226	271	25	230	257	353
6	53	59	63	16	170	198	248	26	132	135	160
7	103	114	144	17	387	431	495	27	113	116	128
8	287	309	392	18	575	626	739	28	114	133	197
9	176	203	270	19	249	264	318	29	168	188	247
10	146	171	240	20	142	149	173	30	159	182	238

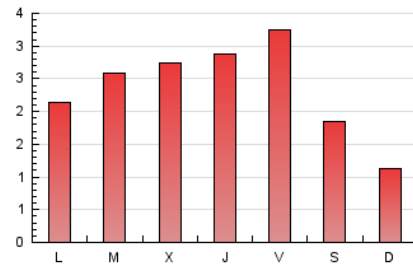
4. Gráficas (Nacional e Internacional)

4.1 Por día de la semana (promedio)

N. únicos / Visitas (x 100)

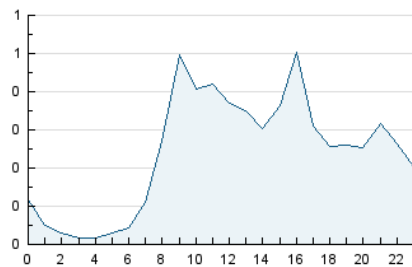


Páginas (x 100)

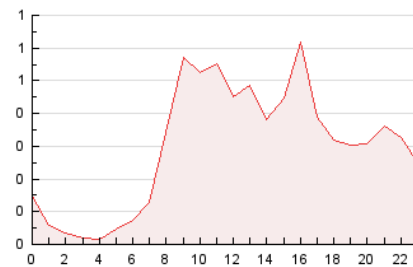


4.2 Por franja horaria (promedio)

Visitas (x 1000)

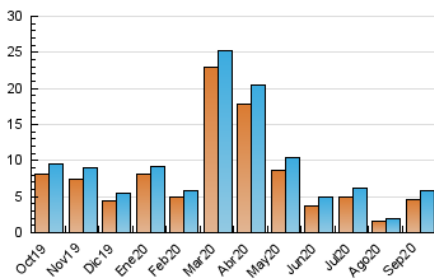


Páginas (x 1000)

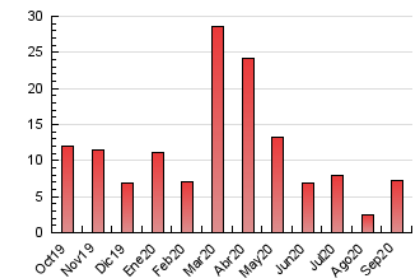


4.3 Por meses

N. únicos / Visitas (x 1000)



Páginas (x 1000)





INFORMACION Y CONTROL DE PUBLICACIONES, S.A.

Velázquez, 46, 1º Drcha - Tel. 91 435 00 32 Fax 91 435 96 05 - 28001 - MADRID
 Entença, 218 Entr. 7 - Tel 93 439 24 18 Fax 93 419 25 34 - 08029 - BARCELONA

Anexo - Tráfico Nacional

Título: DIARITREBALL.CAT
URL Primaria: http://diaritreball.cat
Editor: Fundació Periodisme Plural
Domicilio: Josep Tarradellas, 13-17, entresuelo
Ciudad: 08029 BARCELONA
Teléfono:
Fax:
E-mail:
Clasificación: Noticias e Información
Sub-Clasificación: Noticias de interés especial



1. Cifras totales y promedios (Nacional)

MES - AÑO	NAVEGADORES UNICOS	VISITAS	PAGINAS
Septiembre - 2020	4.125	5.271	6.638
PROMEDIO DIARIO	158	176	221
PROMEDIO LUNES-VIERNES	182	203	258
PROMEDIO SABADO-DOMINGO	94	99	119
PAGINAS / VISITAS	1,26		
DURACION MEDIA VISITAS	0:00:46		
DURACION MEDIA PAGINAS	0:02:58		

2. Secciones (Nacional)

	PAGINAS	%
HOME	646	9.73 %
RESTO	5.992	90.27 %

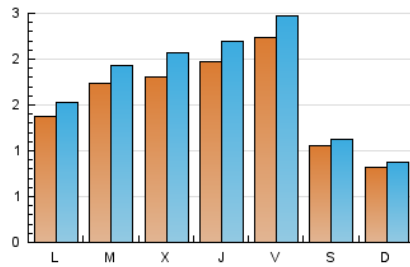
3. Por día del mes (Nacional)

Día	N. únicos	Visitas	Páginas	Día	N. únicos	Visitas	Páginas	Día	N. únicos	Visitas	Páginas
1	87	109	146	11	60	63	82	21	264	286	352
2	89	108	163	12	44	46	59	22	150	168	220
3	91	109	162	13	50	54	80	23	349	379	430
4	73	90	108	14	78	93	128	24	188	193	229
5	28	30	33	15	203	213	255	25	215	242	336
6	50	56	60	16	158	186	236	26	116	119	144
7	97	108	135	17	371	415	479	27	99	101	113
8	276	298	381	18	543	594	708	28	107	126	190
9	161	188	254	19	237	252	306	29	155	175	233
10	136	161	230	20	130	137	158	30	149	172	228

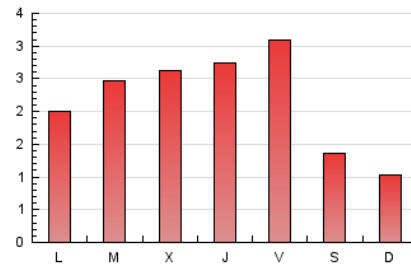
4. Gráficas (Nacional)

4.1 Por día de la semana (promedio)

N. únicos / Visitas (x 100)

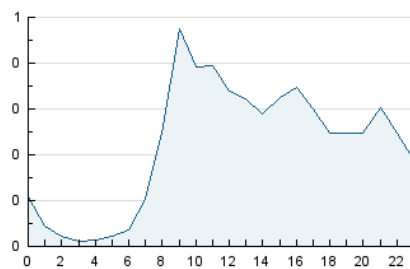


Páginas (x 100)

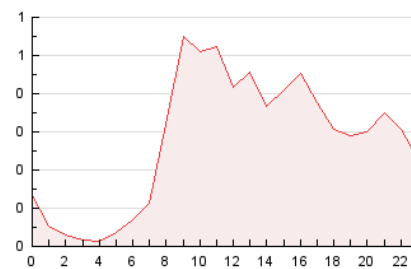


4.2 Por franja horaria (promedio)

Visitas (x 1000)

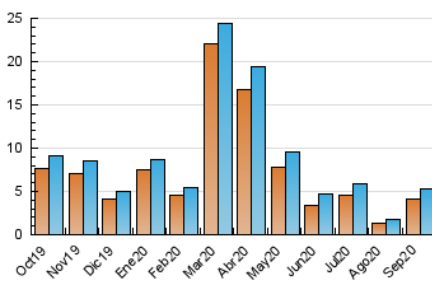


Páginas (x 1000)

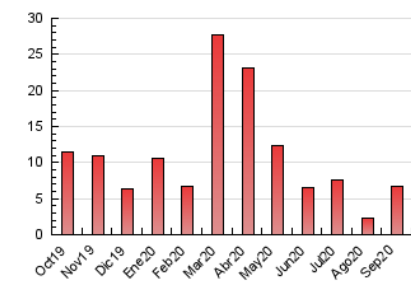


4.3 Por meses

N. únicos / Visitas (x 1000)



Páginas (x 1000)



5. Observaciones

Este Medio Electrónico de Comunicación ha sido medido por la herramienta Google Analytics de Google

6. Definiciones básicas (Para más información ver Normas Técnicas para el Control de los Medios Electrónicos de Comunicación)

Página Vista:

Conjunto de ficheros enviado a un usuario como resultado de una petición del mismo recibida por el servidor. Cuando la página está formada por varios marcos (frames), el conjunto de los mismos tendrá, a efectos de cómputo, la consideración de una página unitaria.

Visita:

Una secuencia ininterrumpida de páginas servidas a un usuario válido. Si dicho usuario no realiza peticiones de páginas en un periodo de tiempo (30 min) la siguiente petición constituirá el inicio de una nueva visita.

Navegador Único:

Total de combinaciones únicas de una dirección IP y un identificador adicional. Los medios pueden utilizar cookies o el Identificador de Alta de registro.

Duración Página Vista:

Tiempo acumulado en segundos de todas las páginas vistas (en visitas de dos o más páginas vistas), dividido por el número total de páginas vistas.

Duración Visita:

Tiempo en segundos de todas las visitas de dos o más páginas vistas, dividido por el número total de visitas de dos o más páginas vistas.

Tráfico nacional:

Audiencia/difusión correspondiente a España medida en base a los datos de las direcciones IP registradas por el sistema de medición.

7. Opinión

De OJDinteractiva, la división de INFORMACIÓN Y CONTROL DE PUBLICACIONES S.A.:

Hemos examinado la información facilitada por el editor del medio electrónico para el periodo que comprende la presente certificación.

Nuestro examen se ha realizado de acuerdo con las normas y procedimientos establecidos en las Normas Técnicas para el Control de los Medios Electrónicos de Comunicación.

En nuestra opinión, la presente acta presenta razonablemente la difusión/audiencia registrada por este medio electrónico.

ADVERTENCIA:

El trabajo de OJDinteractiva, la división de INFORMACIÓN Y CONTROL DE PUBLICACIONES S.A (INTROL) se limita a la realización de pruebas para la revisión de los datos de recuento suministrados por el editor con la finalidad de expresar una opinión sobre la razonabilidad de dichos datos de acuerdo con las Normas Técnicas para el control de los MEC.

Por tanto, INTROL no acepta responsabilidad alguna por las inexactitudes o errores que puedan existir en los datos de recuento. Tampoco acepta ninguna responsabilidad por la falsedad en los datos de recuento recibidos del editor, ni por otros datos de medición que no están incluidos en el análisis.

Octubre - 2020

OJDinteractiva