



INFORMACION Y CONTROL DE PUBLICACIONES, S.A.

Velázquez, 46, 1º Drcha - Tel. 91 435 00 32 Fax 91 435 96 05 - 28001 - MADRID
 Entença, 218 Entr. 7 - Tel 93 439 24 18 Fax 93 419 25 34 - 08029 - BARCELONA

Título: DIARITREBALL.CAT
URL Primaria: http://diaritreball.cat
Editor: Fundació Periodisme Plural
Domicilio: Josep Tarradellas, 13-17, entresuelo
Ciudad: 08029 BARCELONA
Teléfono:
Fax:
E-mail:
Clasificación: Noticias e Información
Sub-Clasificación: Noticias de interés especial



1. Cifras totales y promedios (Nacional e Internacional)

MES - AÑO	NAVEGADORES UNICOS	VISITAS	PAGINAS
Julio - 2020	4.977	6.254	7.998
PROMEDIO DIARIO	182	202	258
PROMEDIO LUNES-VIERNES	188	214	281
PROMEDIO SABADO-DOMINGO	163	168	192
PAGINAS / VISITAS	1,28		
DURACION MEDIA VISITAS	0:00:49		
DURACION MEDIA PAGINAS	0:02:56		

2. Secciones (Nacional e Internacional)

	PAGINAS	%
HOME	797	9.96 %
RESTO	7.201	90.04 %

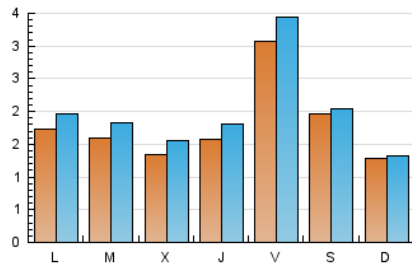
3. Por día del mes (Nacional e Internacional)

Día	N. únicos	Visitas	Páginas	Día	N. únicos	Visitas	Páginas	Día	N. únicos	Visitas	Páginas
1	104	123	179	11	67	70	88	21	210	234	284
2	111	137	209	12	51	56	60	22	216	241	296
3	485	536	689	13	129	154	207	23	245	275	370
4	232	240	276	14	139	156	220	24	469	511	633
5	88	91	116	15	118	141	186	25	121	128	147
6	215	235	316	16	177	200	267	26	74	76	100
7	138	160	204	17	356	393	495	27	120	141	179
8	129	147	223	18	367	376	418	28	147	177	218
9	142	162	214	19	302	304	327	29	104	124	179
10	140	159	224	20	233	256	297	30	112	127	169
								31	92	124	208

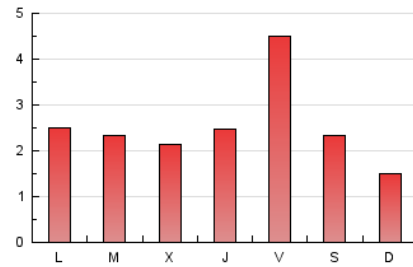
4. Gráficas (Nacional e Internacional)

4.1 Por día de la semana (promedio)

N. únicos / Visitas (x 100)



Páginas (x 100)

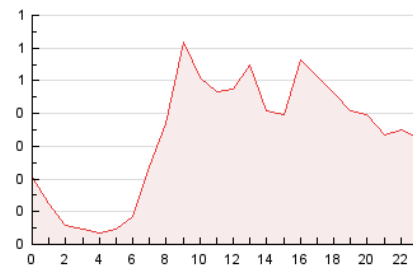


4.2 Por franja horaria (promedio)

Visitas (x 1000)

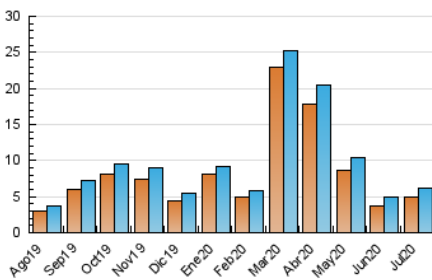


Páginas (x 1000)

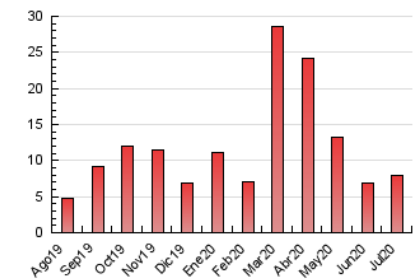


4.3 Por meses

N. únicos / Visitas (x 1000)



Páginas (x 1000)





INFORMACION Y CONTROL DE PUBLICACIONES, S.A.

Velázquez, 46, 1º Drcha - Tel. 91 435 00 32 Fax 91 435 96 05 - 28001 - MADRID
 Entença, 218 Entr. 7 - Tel 93 439 24 18 Fax 93 419 25 34 - 08029 - BARCELONA

Anexo - Tráfico Nacional

Título: DIARITREBALL.CAT
URL Primaria: http://diaritreball.cat
Editor: Fundació Periodisme Plural
Domicilio: Josep Tarradellas, 13-17, entresuelo
Ciudad: 08029 BARCELONA
Teléfono:
Fax:
E-mail:
Clasificación: Noticias e Información
Sub-Clasificación: Noticias de interés especial



1. Cifras totales y promedios (Nacional)

MES - AÑO	NAVEGADORES UNICOS	VISITAS	PAGINAS
Julio - 2020	4.552	5.825	7.541
PROMEDIO DIARIO	168	188	243
PROMEDIO LUNES-VIERNES	175	200	266
PROMEDIO SABADO-DOMINGO	148	153	177
PAGINAS / VISITAS	1,29		
DURACION MEDIA VISITAS	0:00:52		
DURACION MEDIA PAGINAS	0:02:55		

2. Secciones (Nacional)

	PAGINAS	%
HOME	750	9.95 %
RESTO	6.791	90.05 %

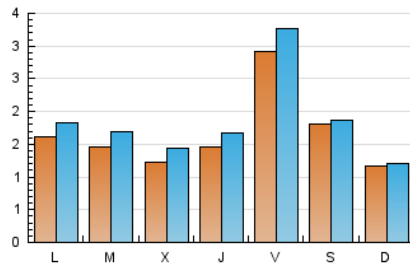
3. Por día del mes (Nacional)

Día	N. únicos	Visitas	Páginas	Día	N. únicos	Visitas	Páginas	Día	N. únicos	Visitas	Páginas
1	97	116	172	11	54	57	75	21	198	222	272
2	100	126	197	12	46	51	55	22	191	215	270
3	475	526	679	13	122	147	200	23	226	256	351
4	214	222	258	14	124	141	205	24	449	491	608
5	78	81	104	15	109	132	177	25	115	122	141
6	207	227	308	16	165	188	255	26	68	70	94
7	131	153	197	17	334	371	469	27	106	127	165
8	118	136	211	18	337	345	387	28	132	162	203
9	130	150	202	19	275	277	300	29	95	115	170
10	116	135	192	20	207	230	266	30	106	121	163
								31	81	113	195

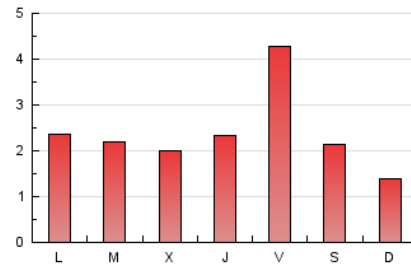
4. Gráficas (Nacional)

4.1 Por día de la semana (promedio)

N. únicos / Visitas (x 100)

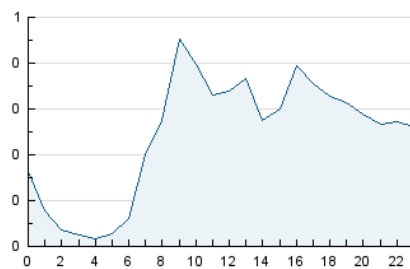


Páginas (x 100)

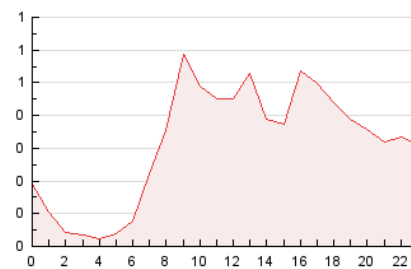


4.2 Por franja horaria (promedio)

Visitas (x 1000)

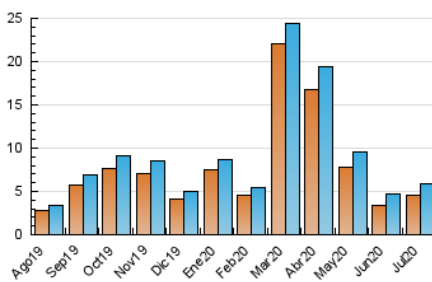


Páginas (x 1000)

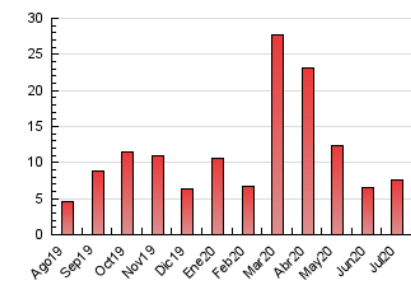


4.3 Por meses

N. únicos / Visitas (x 1000)



Páginas (x 1000)



5. Observaciones

Este Medio Electrónico de Comunicación ha sido medido por la herramienta Google Analytics de Google

6. Definiciones básicas (Para más información ver Normas Técnicas para el Control de los Medios Electrónicos de Comunicación)

Página Vista:

Conjunto de ficheros enviado a un usuario como resultado de una petición del mismo recibida por el servidor. Cuando la página está formada por varios marcos (frames), el conjunto de los mismos tendrá, a efectos de cómputo, la consideración de una página unitaria.

Visita:

Una secuencia ininterrumpida de páginas servidas a un usuario válido. Si dicho usuario no realiza peticiones de páginas en un periodo de tiempo (30 min) la siguiente petición constituirá el inicio de una nueva visita.

Navegador Único:

Total de combinaciones únicas de una dirección IP y un identificador adicional. Los medios pueden utilizar cookies o el Identificador de Alta de registro.

Duración Página Vista:

Tiempo acumulado en segundos de todas las páginas vistas (en visitas de dos o más páginas vistas), dividido por el número total de páginas vistas.

Duración Visita:

Tiempo en segundos de todas las visitas de dos o más páginas vistas, dividido por el número total de visitas de dos o más páginas vistas.

Tráfico nacional:

Audiencia/difusión correspondiente a España medida en base a los datos de las direcciones IP registradas por el sistema de medición.

7. Opinión

De OJDinteractiva, la división de INFORMACIÓN Y CONTROL DE PUBLICACIONES S.A.:

Hemos examinado la información facilitada por el editor del medio electrónico para el periodo que comprende la presente certificación.

Nuestro examen se ha realizado de acuerdo con las normas y procedimientos establecidos en las Normas Técnicas para el Control de los Medios Electrónicos de Comunicación.

En nuestra opinión, la presente acta presenta razonablemente la difusión/audiencia registrada por este medio electrónico.

ADVERTENCIA:

El trabajo de OJDinteractiva, la división de INFORMACIÓN Y CONTROL DE PUBLICACIONES S.A (INTROL) se limita a la realización de pruebas para la revisión de los datos de recuento suministrados por el editor con la finalidad de expresar una opinión sobre la razonabilidad de dichos datos de acuerdo con las Normas Técnicas para el control de los MEC.

Por tanto, INTROL no acepta responsabilidad alguna por las inexactitudes o errores que puedan existir en los datos de recuento. Tampoco acepta ninguna responsabilidad por la falsedad en los datos de recuento recibidos del editor, ni por otros datos de medición que no están incluidos en el análisis.

Agosto - 2020

OJDinteractiva