



## INFORMACION Y CONTROL DE PUBLICACIONES, S.A.

Velázquez, 46, 1º Drcha - Tel. 91 435 00 32 Fax 91 435 96 05 - 28001 - MADRID  
 Entença, 218 Entr. 7 - Tel 93 439 24 18 Fax 93 419 25 34 - 08029 - BARCELONA

**Título:** DIARITREBALL.CAT  
**URL Primaria:** http://diaritreball.cat  
**Editor:** Fundació Periodisme Plural  
**Domicilio:** Josep Tarradellas, 13-17, entresuelo  
**Ciudad:** 08029 BARCELONA  
**Teléfono:**  
**Fax:**  
**E-mail:**  
**Clasificación:** Noticias e Información  
**Sub-Clasificación:** Noticias de interés especial



### 1. Cifras totales y promedios (Nacional e Internacional)

MES - AÑO	NAVEGADORES UNICOS	VISITAS	PAGINAS
Marzo - 2021	6.123	7.554	9.745
<b>PROMEDIO DIARIO</b>	<b>223</b>	<b>244</b>	<b>314</b>
<b>PROMEDIO LUNES-VIERNES</b>	<b>272</b>	<b>298</b>	<b>384</b>
<b>PROMEDIO SABADO-DOMINGO</b>	<b>82</b>	<b>88</b>	<b>115</b>
<b>PAGINAS / VISITAS</b>	<b>1,29</b>		
<b>DURACION MEDIA VISITAS</b>	<b>0:01:05</b>		
<b>DURACION MEDIA PAGINAS</b>	<b>0:03:44</b>		

### 2. Secciones (Nacional e Internacional)

	PAGINAS	%
<b>HOME</b>	780	8.00 %
<b>RESTO</b>	8.965	92.00 %

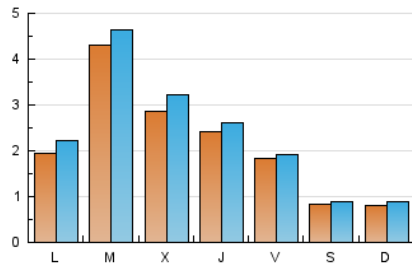
### 3. Por día del mes (Nacional e Internacional)

Día	N. únicos	Visitas	Páginas	Día	N. únicos	Visitas	Páginas	Día	N. únicos	Visitas	Páginas
1	147	164	211	11	135	157	283	21	59	68	101
2	214	236	330	12	118	122	189	22	272	313	439
3	154	175	234	13	78	81	105	23	212	227	311
4	165	176	233	14	77	79	96	24	126	140	197
5	271	295	359	15	133	145	177	25	335	358	486
6	76	82	108	16	119	125	160	26	213	224	278
7	126	139	198	17	380	428	567	27	70	70	84
8	328	390	479	18	329	348	446	28	59	64	78
9	190	213	283	19	127	130	166	29	90	103	146
10	195	217	311	20	111	123	151	30	1.421	1.519	1.794
								31	572	643	745

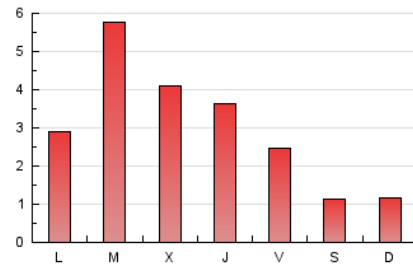
4. Gráficas (Nacional e Internacional)

4.1 Por día de la semana (promedio)

N. únicos / Visitas (x 100)



Páginas (x 100)

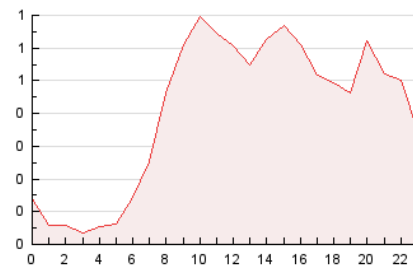


4.2 Por franja horaria (promedio)

Visitas\_\_ (x 1000)

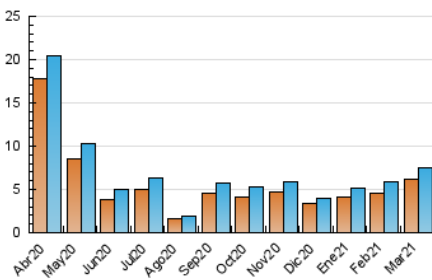


Páginas (x 1000)

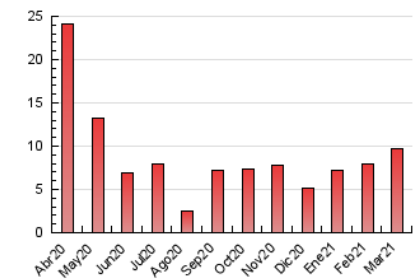


4.3 Por meses

N. únicos / Visitas (x 1000)



Páginas (x 1000)





## INFORMACION Y CONTROL DE PUBLICACIONES, S.A.

Velázquez, 46, 1º Drcha - Tel. 91 435 00 32 Fax 91 435 96 05 - 28001 - MADRID  
 Entença, 218 Entr. 7 - Tel 93 439 24 18 Fax 93 419 25 34 - 08029 - BARCELONA

### Anexo - Tráfico Nacional

**Título:** DIARITREBALL.CAT  
**URL Primaria:** http://diaritreball.cat  
**Editor:** Fundació Periodisme Plural  
**Domicilio:** Josep Tarradellas, 13-17, entresuelo  
**Ciudad:** 08029 BARCELONA  
**Teléfono:**  
**Fax:**  
**E-mail:**  
**Clasificación:** Noticias e Información  
**Sub-Clasificación:** Noticias de interés especial



#### 1. Cifras totales y promedios (Nacional)

MES - AÑO	NAVEGADORES UNICOS	VISITAS	PAGINAS
Marzo - 2021	5.758	7.146	9.318
<b>PROMEDIO DIARIO</b>	<b>210</b>	<b>231</b>	<b>301</b>
<b>PROMEDIO LUNES-VIERNES</b>	<b>257</b>	<b>283</b>	<b>368</b>
<b>PROMEDIO SABADO-DOMINGO</b>	<b>74</b>	<b>81</b>	<b>107</b>
<b>PAGINAS / VISITAS</b>	<b>1,30</b>		
<b>DURACION MEDIA VISITAS</b>	<b>0:01:08</b>		
<b>DURACION MEDIA PAGINAS</b>	<b>0:03:43</b>		

#### 2. Secciones (Nacional)

	PAGINAS	%
<b>HOME</b>	714	7.66 %
<b>RESTO</b>	8.604	92.34 %

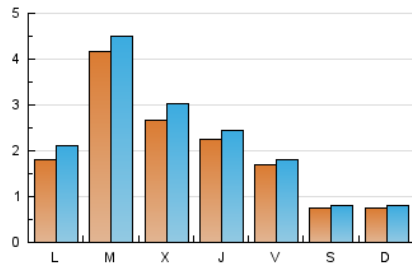
#### 3. Por día del mes (Nacional)

Día	N. únicos	Visitas	Páginas	Día	N. únicos	Visitas	Páginas	Día	N. únicos	Visitas	Páginas
1	138	155	202	11	129	151	277	21	54	63	96
2	201	223	317	12	113	117	184	22	261	302	427
3	141	162	221	13	70	73	97	23	193	208	290
4	155	166	221	14	67	69	85	24	111	125	180
5	258	282	346	15	120	132	163	25	311	334	462
6	69	75	101	16	106	112	146	26	197	208	258
7	121	134	193	17	359	407	544	27	60	60	73
8	308	370	458	18	307	325	422	28	52	57	71
9	182	205	275	19	108	111	147	29	77	90	133
10	185	207	301	20	101	113	141	30	1.399	1.497	1.772
				21				31	544	613	715

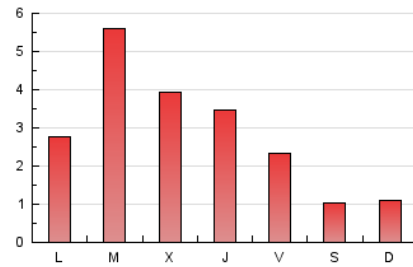
4. Gráficas (Nacional)

4.1 Por día de la semana (promedio)

N. únicos / Visitas (x 100)



Páginas (x 100)

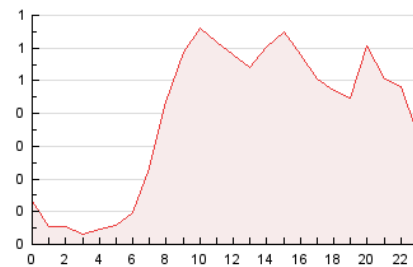


4.2 Por franja horaria (promedio)

Visitas (x 1000)

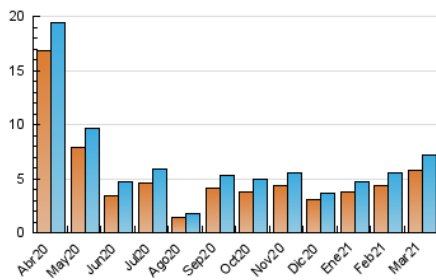


Páginas (x 1000)

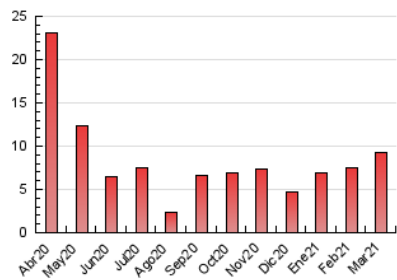


4.3 Por meses

N. únicos / Visitas (x 1000)



Páginas (x 1000)



## 5. Observaciones

Este Medio Electrónico de Comunicación ha sido medido por la herramienta Google Analytics de Google

## 6. Definiciones básicas (Para más información ver Normas Técnicas para el Control de los Medios Electrónicos de Comunicación)

### Página Vista:

Conjunto de ficheros enviado a un usuario como resultado de una petición del mismo recibida por el servidor. Cuando la página está formada por varios marcos (frames), el conjunto de los mismos tendrá, a efectos de cómputo, la consideración de una página unitaria.

### Visita:

Una secuencia ininterrumpida de páginas servidas a un usuario válido. Si dicho usuario no realiza peticiones de páginas en un periodo de tiempo (30 min) la siguiente petición constituirá el inicio de una nueva visita.

### Navegador Único:

Total de combinaciones únicas de una dirección IP y un identificador adicional. Los medios pueden utilizar cookies o el Identificador de Alta de registro.

### Duración Página Vista:

Tiempo acumulado en segundos de todas las páginas vistas (en visitas de dos o más páginas vistas), dividido por el número total de páginas vistas.

### Duración Visita:

Tiempo en segundos de todas las visitas de dos o más páginas vistas, dividido por el número total de visitas de dos o más páginas vistas.

### Tráfico nacional:

Audiencia/difusión correspondiente a España medida en base a los datos de las direcciones IP registradas por el sistema de medición.

## 7. Opinión

De OJDinteractiva, la división de INFORMACIÓN Y CONTROL DE PUBLICACIONES S.A.:

Hemos examinado la información facilitada por el editor del medio electrónico para el periodo que comprende la presente certificación.

Nuestro examen se ha realizado de acuerdo con las normas y procedimientos establecidos en las Normas Técnicas para el Control de los Medios Electrónicos de Comunicación.

En nuestra opinión, la presente acta presenta razonablemente la difusión/audiencia registrada por este medio electrónico.

### ADVERTENCIA:

El trabajo de OJDinteractiva, la división de INFORMACIÓN Y CONTROL DE PUBLICACIONES S.A (INTROL) se limita a la realización de pruebas para la revisión de los datos de recuento suministrados por el editor con la finalidad de expresar una opinión sobre la razonabilidad de dichos datos de acuerdo con las Normas Técnicas para el control de los MEC.

Por tanto, INTROL no acepta responsabilidad alguna por las inexactitudes o errores que puedan existir en los datos de recuento. Tampoco acepta ninguna responsabilidad por la falsedad en los datos de recuento recibidos del editor, ni por otros datos de medición que no están incluidos en el análisis.

Abril - 2021

OJDinteractiva