



INFORMACION Y CONTROL DE PUBLICACIONES, S.A.

Velázquez, 46, 1º Drcha - Tel. 91 435 00 32 Fax 91 435 96 05 - 28001 - MADRID
 Entença, 218 Entr. 7 - Tel 93 439 24 18 Fax 93 419 25 34 - 08029 - BARCELONA

Título: DIARITREBALL.CAT
URL Primaria: http://diaritreball.cat
Editor: Fundació Periodisme Plural
Domicilio: Josep Tarradellas, 13-17, entresuelo
Ciudad: 08029 BARCELONA
Teléfono:
Fax:
E-mail:
Clasificación: Noticias e Información
Sub-Clasificación: Noticias de interés especial



1. Cifras totales y promedios (Nacional e Internacional)

MES - AÑO	NAVEGADORES UNICOS	VISITAS	PAGINAS
Febrero - 2017	11.532	16.151	22.138
PROMEDIO DIARIO	524	577	791
PROMEDIO LUNES-VIERNES	637	701	961
PROMEDIO SABADO-DOMINGO	240	267	364
PAGINAS / VISITAS	1,37		
DURACION MEDIA VISITAS	0:00:55		
DURACION MEDIA PAGINAS	0:02:29		

2. Secciones (Nacional e Internacional)

	PAGINAS	%
HOME	1.895	8.56 %
RESTO	20.243	91.44 %

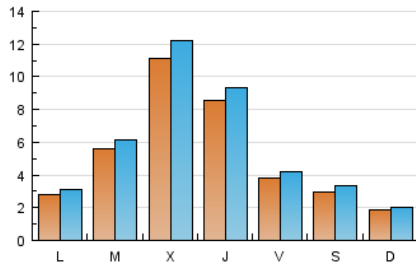
3. Por día del mes (Nacional e Internacional)

Día	N. únicos	Visitas	Páginas	Día	N. únicos	Visitas	Páginas	Día	N. únicos	Visitas	Páginas
1	351	388	552	11	230	256	364	21	872	942	1.238
2	470	532	774	12	151	167	252	22	1.147	1.228	1.546
3	399	464	686	13	247	278	468	23	963	1.051	1.358
4	188	220	288	14	221	253	409	24	379	408	584
5	160	178	253	15	705	772	1.075	25	268	291	404
6	253	278	473	16	701	742	981	26	193	210	251
7	650	706	995	17	299	330	476	27	288	328	546
8	2.232	2.505	3.161	18	503	560	768	28	500	555	843
9	1.301	1.415	1.846	19	228	255	331				
10	439	475	660	20	325	364	556				

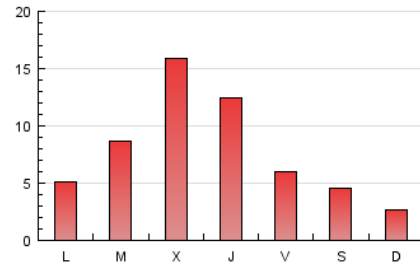
4. Gráficas (Nacional e Internacional)

4.1 Por día de la semana (promedio)

N. únicos / Visitas (x 100)



Páginas (x 100)

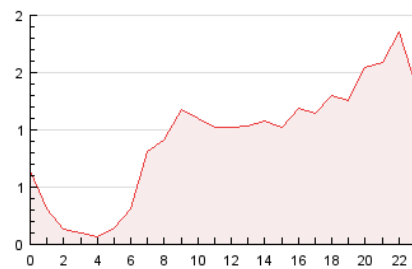


4.2 Por franja horaria (promedio)

Visitas (x 1000)

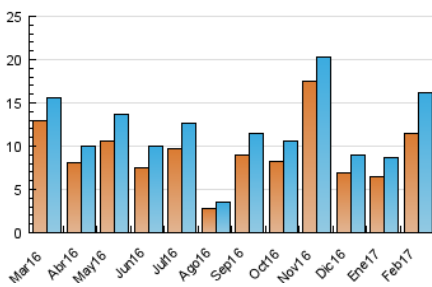


Páginas (x 1000)

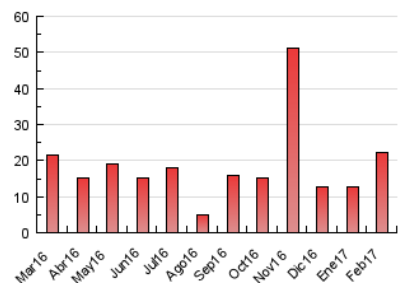


4.3 Por meses

N. únicos / Visitas (x 1000)



Páginas (x 1000)





INFORMACION Y CONTROL DE PUBLICACIONES, S.A.

Velázquez, 46, 1º Drcha - Tel. 91 435 00 32 Fax 91 435 96 05 - 28001 - MADRID
 Entença, 218 Entr. 7 - Tel 93 439 24 18 Fax 93 419 25 34 - 08029 - BARCELONA

Anexo - Tráfico Nacional

Título: DIARITREBALL.CAT
URL Primaria: http://diaritreball.cat
Editor: Fundació Periodisme Plural
Domicilio: Josep Tarradellas, 13-17, entresuelo
Ciudad: 08029 BARCELONA
Teléfono:
Fax:
E-mail:
Clasificación: Noticias e Información
Sub-Clasificación: Noticias de interés especial



1. Cifras totales y promedios (Nacional)

MES - AÑO	NAVEGADORES UNICOS	VISITAS	PAGINAS
Febrero - 2017	11.071	15.608	21.478
PROMEDIO DIARIO	505	557	767
PROMEDIO LUNES-VIERNES	615	678	934
PROMEDIO SABADO-DOMINGO	229	255	350
PAGINAS / VISITAS	1,38		
DURACION MEDIA VISITAS	0:00:56		
DURACION MEDIA PAGINAS	0:02:30		

2. Secciones (Nacional)

	PAGINAS	%
HOME	1.837	8.55 %
RESTO	19.641	91.45 %

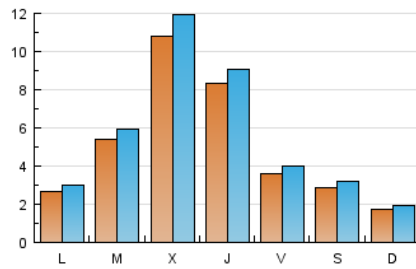
3. Por día del mes (Nacional)

Día	N. únicos	Visitas	Páginas	Día	N. únicos	Visitas	Páginas	Día	N. únicos	Visitas	Páginas
1	338	374	538	11	220	246	345	21	847	916	1.211
2	450	511	749	12	138	154	239	22	1.114	1.194	1.508
3	383	446	633	13	233	262	450	23	939	1.025	1.326
4	180	211	277	14	209	241	393	24	361	390	562
5	151	169	244	15	675	741	1.043	25	253	275	383
6	236	260	448	16	670	711	947	26	182	199	238
7	626	682	968	17	285	316	456	27	276	316	529
8	2.181	2.454	3.107	18	491	547	755	28	484	539	826
9	1.273	1.385	1.810	19	215	242	316				
10	418	454	638	20	310	348	539				

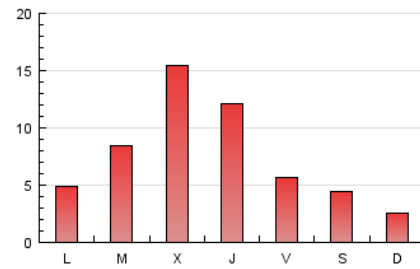
4. Gráficas (Nacional)

4.1 Por día de la semana (promedio)

N. únicos / Visitas (x 100)

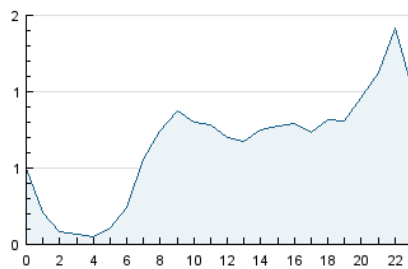


Páginas (x 100)

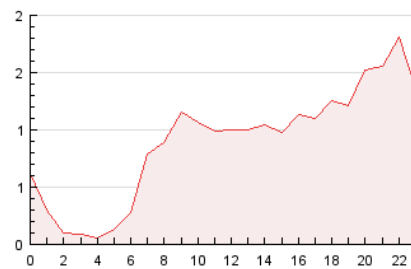


4.2 Por franja horaria (promedio)

Visitas (x 1000)

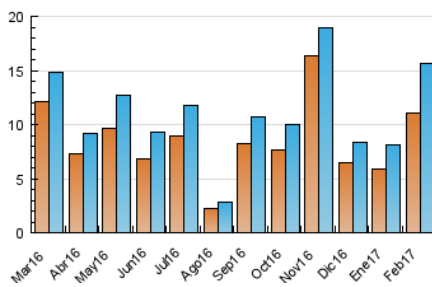


Páginas (x 1000)

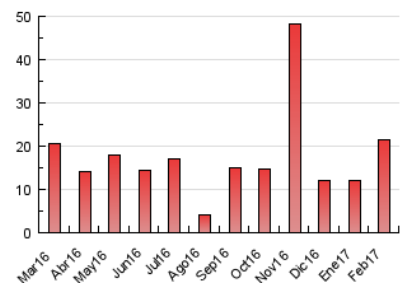


4.3 Por meses

N. únicos / Visitas (x 1000)



Páginas (x 1000)



5. Observaciones

Este Medio Electrónico de Comunicación ha sido medido por la herramienta Google Analytics de Google

6. Definiciones básicas (Para más información ver Normas Técnicas para el Control de los Medios Electrónicos de Comunicación)

Página Vista:

Conjunto de ficheros enviado a un usuario como resultado de una petición del mismo recibida por el servidor. Cuando la página está formada por varios marcos (frames), el conjunto de los mismos tendrá, a efectos de cómputo, la consideración de una página unitaria.

Visita:

Una secuencia ininterrumpida de páginas servidas a un usuario válido. Si dicho usuario no realiza peticiones de páginas en un periodo de tiempo (30 min) la siguiente petición constituirá el inicio de una nueva visita.

Navegador Único:

Total de combinaciones únicas de una dirección IP y un identificador adicional. Los medios pueden utilizar cookies o el Identificador de Alta de registro.

Duración Página Vista:

Tiempo acumulado en segundos de todas las páginas vistas (en visitas de dos o más páginas vistas), dividido por el número total de páginas vistas.

Duración Visita:

Tiempo en segundos de todas las visitas de dos o más páginas vistas, dividido por el número total de visitas de dos o más páginas vistas.

Tráfico nacional:

Audiencia/difusión correspondiente a España medida en base a los datos de las direcciones IP registradas por el sistema de medición.

7. Opinión

De OJDinteractiva, la división de INFORMACIÓN Y CONTROL DE PUBLICACIONES S.A.:

Hemos examinado la información facilitada por el editor del medio electrónico para el periodo que comprende la presente certificación.

Nuestro examen se ha realizado de acuerdo con las normas y procedimientos establecidos en las Normas Técnicas para el Control de los Medios Electrónicos de Comunicación.

En nuestra opinión, la presente acta presenta razonablemente la difusión/audiencia registrada por este medio electrónico.

ADVERTENCIA:

El trabajo de OJDinteractiva, la división de INFORMACIÓN Y CONTROL DE PUBLICACIONES S.A (INTROL) se limita a la realización de pruebas para la revisión de los datos de recuento suministrados por el editor con la finalidad de expresar una opinión sobre la razonabilidad de dichos datos de acuerdo con las Normas Técnicas para el control de los MEC.

Por tanto, INTROL no acepta responsabilidad alguna por las inexactitudes o errores que puedan existir en los datos de recuento. Tampoco acepta ninguna responsabilidad por la falsedad en los datos de recuento recibidos del editor, ni por otros datos de medición que no están incluidos en el análisis.

Marzo - 2017

OJDinteractiva