



## INFORMACION Y CONTROL DE PUBLICACIONES, S.A.

Velázquez, 46, 1º Drcha - Tel. 91 435 00 32 Fax 91 435 96 05 - 28001 - MADRID  
 Entença, 218 Entr. 7 - Tel 93 439 24 18 Fax 93 419 25 34 - 08029 - BARCELONA

**Título:** TARREGA.TV  
**URL Primaria:** http://www.tarrega.tv  
**Editor:** Audiovisuals Tàrrega S.L.  
**Domicilio:** Avinguda Josep Trepat i Galceran, 11, despatx 3  
**Ciudad:** 25300 TÀRREGA  
**Teléfono:** 973 313 311  
**Fax:**  
**E-mail:**  
**Clasificación:** Noticias e Informació  
**Sub-Clasificación:** Noticias globales y actualidad



### 1. Cifras totales y promedios (Nacional e Internacional)

MES - AÑO	NAVEGADORES UNICOS	VISITAS	PAGINAS
Noviembre - 2018	5.655	10.131	17.342
<b>PROMEDIO DIARIO</b>	<b>306</b>	<b>338</b>	<b>578</b>
<b>PROMEDIO LUNES-VIERNES</b>	327	362	616
<b>PROMEDIO SABADO-DOMINGO</b>	246	271	474
<b>PAGINAS / VISITAS</b>	1,71		
<b>DURACION MEDIA VISITAS</b>	0:01:09		
<b>DURACION MEDIA PAGINAS</b>	0:01:37		

### 2. Secciones (Nacional e Internacional)

	PAGINAS	%
<b>HOME</b>	2.810	16.20 %
<b>RESTO</b>	14.532	83.80 %

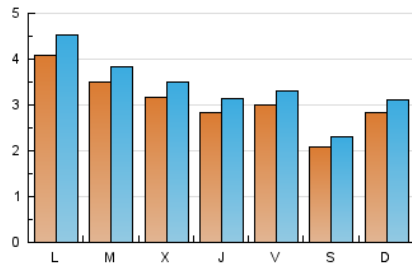
### 3. Por día del mes (Nacional e Internacional)

Día	N. únicos	Visitas	Páginas	Día	N. únicos	Visitas	Páginas	Día	N. únicos	Visitas	Páginas
1	194	208	347	11	238	250	595	21	249	268	437
2	275	300	458	12	272	313	586	22	259	283	604
3	112	124	207	13	246	274	461	23	365	396	675
4	253	284	418	14	374	410	618	24	158	170	280
5	332	366	565	15	366	404	642	25	356	386	680
6	372	405	646	16	417	464	688	26	501	568	880
7	383	427	620	17	250	280	505	27	268	300	484
8	399	445	646	18	289	327	559	28	257	291	508
9	215	238	421	19	521	564	827	29	200	232	625
10	313	346	545	20	511	554	897	30	228	254	918

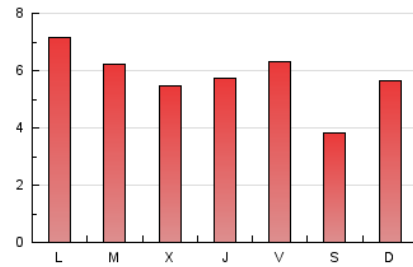
4. Gráficas (Nacional e Internacional)

4.1 Por día de la semana (promedio)

N. únicos / Visitas (x 100)



Páginas (x 100)

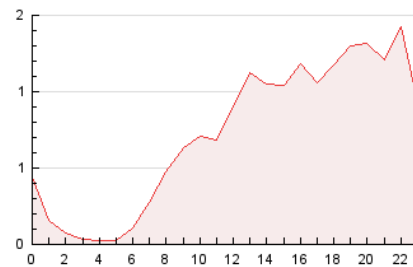


4.2 Por franja horaria (promedio)

Visitas (x 1000)

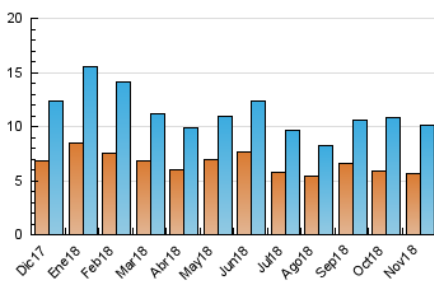


Páginas (x 1000)

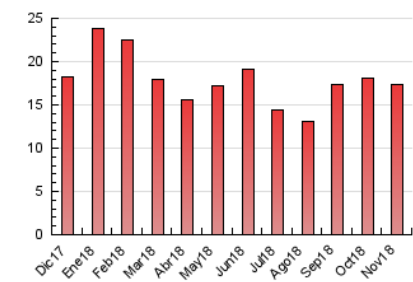


4.3 Por meses

N. únicos / Visitas (x 1000)



Páginas (x 1000)





## INFORMACION Y CONTROL DE PUBLICACIONES, S.A.

Velázquez, 46, 1º Drcha - Tel. 91 435 00 32 Fax 91 435 96 05 - 28001 - MADRID  
 Entença, 218 Entr. 7 - Tel 93 439 24 18 Fax 93 419 25 34 - 08029 - BARCELONA

### Anexo - Tráfico Nacional

**Título:** TARREGA.TV  
**URL Primaria:** http://www.tarrega.tv  
**Editor:** Audiovisuals Tàrrega S.L.  
**Domicilio:** Avinguda Josep Trepat i Galceran, 11, despatx 3  
**Ciudad:** 25300 TÀRREGA  
**Teléfono:** 973 313 311  
**Fax:**  
**E-mail:**  
**Clasificación:** Noticias e Informació  
**Sub-Clasificación:** Noticias globales y actualidad



#### 1. Cifras totales y promedios (Nacional)

MES - AÑO	NAVEGADORES UNICOS	VISITAS	PAGINAS
Noviembre - 2018	5.350	9.791	16.930
<b>PROMEDIO DIARIO</b>	<b>295</b>	<b>326</b>	<b>564</b>
<b>PROMEDIO LUNES-VIERNES</b>	<b>315</b>	<b>349</b>	<b>601</b>
<b>PROMEDIO SABADO-DOMINGO</b>	<b>239</b>	<b>263</b>	<b>464</b>
<b>PAGINAS / VISITAS</b>	<b>1,73</b>		
<b>DURACION MEDIA VISITAS</b>	<b>0:01:11</b>		
<b>DURACION MEDIA PAGINAS</b>	<b>0:01:37</b>		

#### 2. Secciones (Nacional)

	PAGINAS	%
<b>HOME</b>	2.759	16.30 %
<b>RESTO</b>	14.171	83.70 %

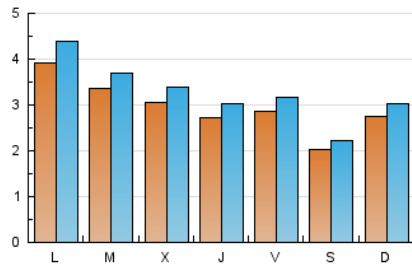
#### 3. Por día del mes (Nacional)

Día	N. únicos	Visitas	Páginas	Día	N. únicos	Visitas	Páginas	Día	N. únicos	Visitas	Páginas
1	189	203	342	11	232	244	588	21	239	258	426
2	265	290	443	12	262	303	573	22	242	266	585
3	107	118	201	13	234	262	443	23	354	385	662
4	241	272	404	14	361	397	603	24	157	168	278
5	315	349	546	15	352	389	627	25	348	378	671
6	353	386	625	16	399	446	666	26	489	555	867
7	372	416	609	17	242	272	495	27	259	291	475
8	385	431	627	18	280	318	547	28	247	281	498
9	206	229	411	19	506	549	812	29	191	223	607
10	302	335	531	20	496	538	878	30	213	239	890

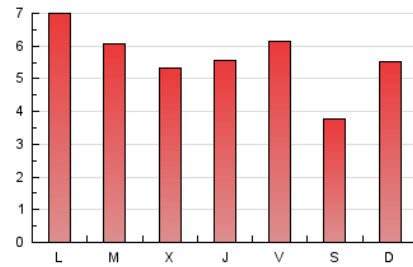
4. Gráficas (Nacional)

4.1 Por día de la semana (promedio)

N. únicos / Visitas (x 100)



Páginas (x 100)

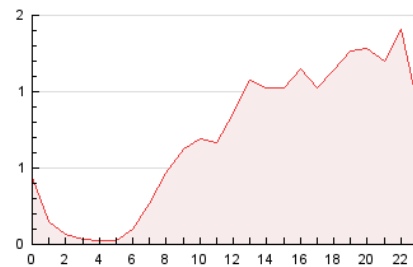


4.2 Por franja horaria (promedio)

Visitas (x 1000)

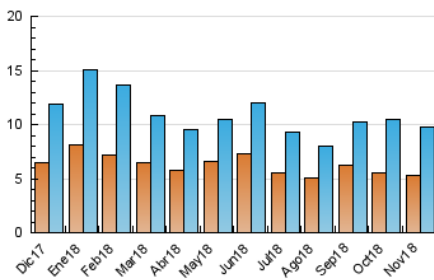


Páginas (x 1000)

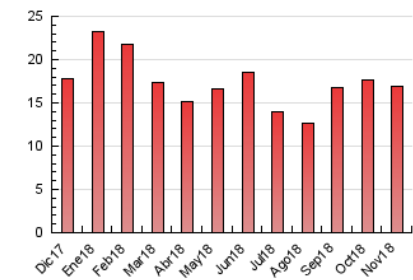


4.3 Por meses

N. únicos / Visitas (x 1000)



Páginas (x 1000)



## 5. Observaciones

Este Medio Electrónico de Comunicación ha sido medido por la herramienta Google Analytics de Google

## 6. Definiciones básicas (Para más información ver Normas Técnicas para el Control de los Medios Electrónicos de Comunicación)

### Página Vista:

Conjunto de ficheros enviado a un usuario como resultado de una petición del mismo recibida por el servidor. Cuando la página está formada por varios marcos (frames), el conjunto de los mismos tendrá, a efectos de cómputo, la consideración de una página unitaria.

### Visita:

Una secuencia ininterrumpida de páginas servidas a un usuario válido. Si dicho usuario no realiza peticiones de páginas en un periodo de tiempo (30 min) la siguiente petición constituirá el inicio de una nueva visita.

### Navegador Único:

Total de combinaciones únicas de una dirección IP y un identificador adicional. Los medios pueden utilizar cookies o el Identificador de Alta de registro.

### Duración Página Vista:

Tiempo acumulado en segundos de todas las páginas vistas (en visitas de dos o más páginas vistas), dividido por el número total de páginas vistas.

### Duración Visita:

Tiempo en segundos de todas las visitas de dos o más páginas vistas, dividido por el número total de visitas de dos o más páginas vistas.

### Tráfico nacional:

Audiencia/difusión correspondiente a España medida en base a los datos de las direcciones IP registradas por el sistema de medición.

## 7. Opinión

De OJDinteractiva, la división de INFORMACIÓN Y CONTROL DE PUBLICACIONES S.A.:

Hemos examinado la información facilitada por el editor del medio electrónico para el periodo que comprende la presente certificación.

Nuestro examen se ha realizado de acuerdo con las normas y procedimientos establecidos en las Normas Técnicas para el Control de los Medios Electrónicos de Comunicación.

En nuestra opinión, la presente acta presenta razonablemente la difusión/audiencia registrada por este medio electrónico.

### ADVERTENCIA:

El trabajo de OJDinteractiva, la división de INFORMACIÓN Y CONTROL DE PUBLICACIONES S.A (INTROL) se limita a la realización de pruebas para la revisión de los datos de recuento suministrados por el editor con la finalidad de expresar una opinión sobre la razonabilidad de dichos datos de acuerdo con las Normas Técnicas para el control de los MEC.

Por tanto, INTROL no acepta responsabilidad alguna por las inexactitudes o errores que puedan existir en los datos de recuento. Tampoco acepta ninguna responsabilidad por la falsedad en los datos de recuento recibidos del editor, ni por otros datos de medición que no están incluidos en el análisis.

Diciembre - 2018

OJDinteractiva