



## INFORMACION Y CONTROL DE PUBLICACIONES, S.A.

Velázquez, 46, 1º Drcha - Tel. 91 435 00 32 Fax 91 435 96 05 - 28001 - MADRID  
 Entença, 218 Entr. 7 - Tel 93 439 24 18 Fax 93 419 25 34 - 08029 - BARCELONA

**Título:** TARREGA.TV  
**URL Primaria:** http://www.tarrega.tv  
**Editor:** Audiovisuals Tàrrega S.L.  
**Domicilio:** Avinguda Josep Trepat i Galceran, 11, despatx 3  
**Ciudad:** 25300 TÀRREGA  
**Teléfono:** 973 313 311  
**Fax:**  
**E-mail:**  
**Clasificación:** Noticias e Informació  
**Sub-Clasificación:** Noticias globales y actualidad



### 1. Cifras totales y promedios (Nacional e Internacional)

MES - AÑO	NAVEGADORES UNICOS	VISITAS	PAGINAS
Septiembre - 2018	6.576	10.647	17.357
<b>PROMEDIO DIARIO</b>	<b>323</b>	<b>355</b>	<b>579</b>
<b>PROMEDIO LUNES-VIERNES</b>	368	405	664
<b>PROMEDIO SABADO-DOMINGO</b>	234	256	409
<b>PAGINAS / VISITAS</b>	1,63		
<b>DURACION MEDIA VISITAS</b>	0:01:06		
<b>DURACION MEDIA PAGINAS</b>	0:01:44		

### 2. Secciones (Nacional e Internacional)

	PAGINAS	%
<b>HOME</b>	2.686	15.48 %
<b>RESTO</b>	14.671	84.52 %

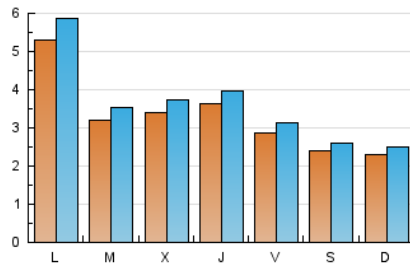
### 3. Por día del mes (Nacional e Internacional)

Día	N. únicos	Visitas	Páginas	Día	N. únicos	Visitas	Páginas	Día	N. únicos	Visitas	Páginas
1	178	188	288	11	330	378	588	21	213	235	376
2	186	200	318	12	386	429	779	22	152	172	245
3	623	681	1.027	13	231	242	417	23	220	245	372
4	308	335	506	14	218	231	360	24	705	788	1.277
5	304	331	463	15	398	420	554	25	411	450	780
6	410	440	773	16	201	222	431	26	297	329	557
7	440	479	815	17	362	401	637	27	451	511	859
8	322	357	593	18	226	248	378	28	276	307	535
9	349	383	660	19	372	408	728	29	149	169	269
10	432	472	754	20	361	395	662	30	188	201	356

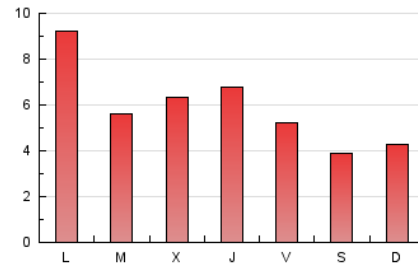
4. Gráficas (Nacional e Internacional)

4.1 Por día de la semana (promedio)

N. únicos / Visitas (x 100)

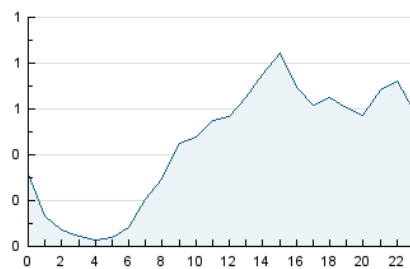


Páginas (x 100)

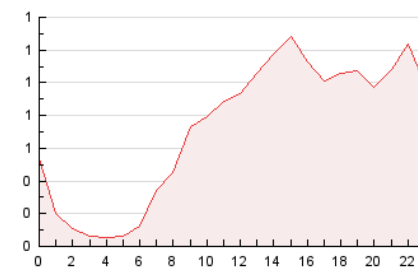


4.2 Por franja horaria (promedio)

Visitas (x 1000)

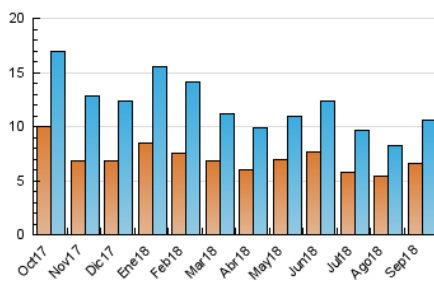


Páginas (x 1000)

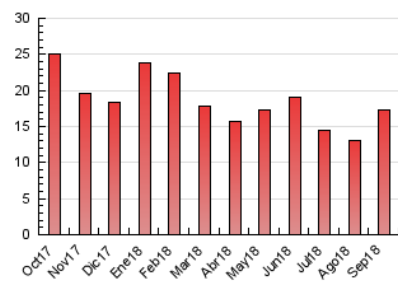


4.3 Por meses

N. únicos / Visitas (x 1000)



Páginas (x 1000)





## INFORMACION Y CONTROL DE PUBLICACIONES, S.A.

Velázquez, 46, 1º Drcha - Tel. 91 435 00 32 Fax 91 435 96 05 - 28001 - MADRID  
 Entença, 218 Entr. 7 - Tel 93 439 24 18 Fax 93 419 25 34 - 08029 - BARCELONA

### Anexo - Tráfico Nacional

**Título:** TARREGA.TV  
**URL Primaria:** http://www.tarrega.tv  
**Editor:** Audiovisuals Tàrrega S.L.  
**Domicilio:** Avinguda Josep Trepat i Galceran, 11, despatx 3  
**Ciudad:** 25300 TÀRREGA  
**Teléfono:** 973 313 311  
**Fax:**  
**E-mail:**  
**Clasificación:** Noticias e Informació  
**Sub-Clasificación:** Noticias globales y actualidad



#### 1. Cifras totales y promedios (Nacional)

MES - AÑO	NAVEGADORES UNICOS	VISITAS	PAGINAS
Septiembre - 2018	6.264	10.245	16.815
<b>PROMEDIO DIARIO</b>	<b>311</b>	<b>342</b>	<b>561</b>
<b>PROMEDIO LUNES-VIERNES</b>	<b>354</b>	<b>390</b>	<b>645</b>
<b>PROMEDIO SABADO-DOMINGO</b>	<b>223</b>	<b>244</b>	<b>391</b>
<b>PAGINAS / VISITAS</b>	<b>1,64</b>		
<b>DURACION MEDIA VISITAS</b>		<b>0:01:07</b>	
<b>DURACION MEDIA PAGINAS</b>		<b>0:01:44</b>	

#### 2. Secciones (Nacional)

	PAGINAS	%
<b>HOME</b>	2.604	15.49 %
<b>RESTO</b>	14.211	84.51 %

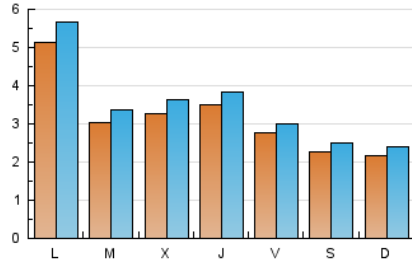
#### 3. Por día del mes (Nacional)

Día	N. únicos	Visitas	Páginas	Día	N. únicos	Visitas	Páginas	Día	N. únicos	Visitas	Páginas
1	165	174	261	11	312	360	562	21	207	229	369
2	173	187	286	12	369	412	757	22	149	169	242
3	606	662	1.002	13	219	229	396	23	210	235	361
4	291	318	482	14	210	223	352	24	684	765	1.250
5	294	321	451	15	388	410	543	25	397	436	766
6	394	420	745	16	196	215	406	26	286	317	543
7	420	456	786	17	356	395	628	27	442	502	848
8	299	334	565	18	216	238	366	28	265	296	523
9	331	363	633	19	360	396	713	29	141	161	260
10	407	446	724	20	347	381	645	30	182	195	350

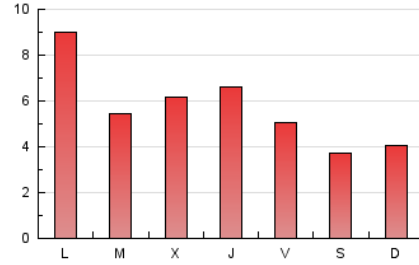
### 4. Gráficas (Nacional)

#### 4.1 Por día de la semana (promedio)

N. únicos / Visitas (x 100)

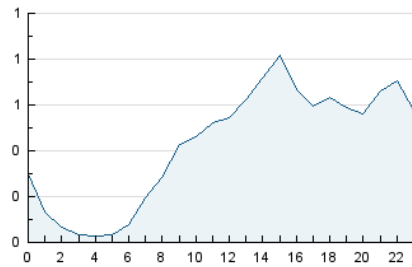


Páginas (x 100)

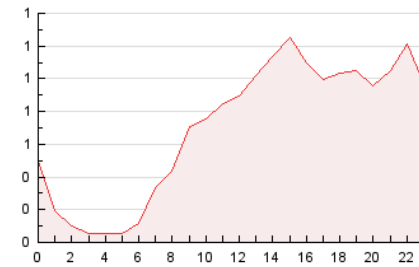


#### 4.2 Por franja horaria (promedio)

Visitas (x 1000)

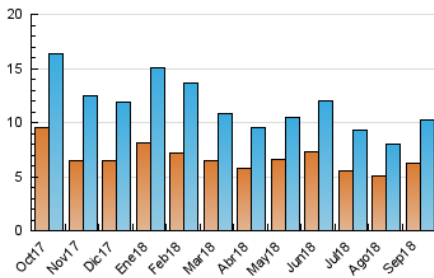


Páginas (x 1000)

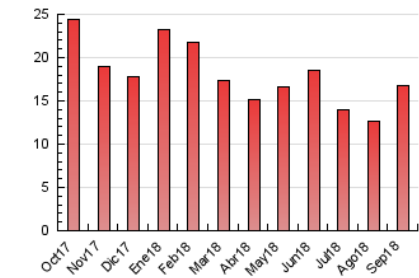


#### 4.3 Por meses

N. únicos / Visitas (x 1000)



Páginas (x 1000)



## 5. Observaciones

Este Medio Electrónico de Comunicación ha sido medido por la herramienta Google Analytics de Google

## 6. Definiciones básicas (Para más información ver Normas Técnicas para el Control de los Medios Electrónicos de Comunicación)

### Página Vista:

Conjunto de ficheros enviado a un usuario como resultado de una petición del mismo recibida por el servidor. Cuando la página está formada por varios marcos (frames), el conjunto de los mismos tendrá, a efectos de cómputo, la consideración de una página unitaria.

### Visita:

Una secuencia ininterrumpida de páginas servidas a un usuario válido. Si dicho usuario no realiza peticiones de páginas en un periodo de tiempo (30 min) la siguiente petición constituirá el inicio de una nueva visita.

### Navegador Único:

Total de combinaciones únicas de una dirección IP y un identificador adicional. Los medios pueden utilizar cookies o el Identificador de Alta de registro.

### Duración Página Vista:

Tiempo acumulado en segundos de todas las páginas vistas (en visitas de dos o más páginas vistas), dividido por el número total de páginas vistas.

### Duración Visita:

Tiempo en segundos de todas las visitas de dos o más páginas vistas, dividido por el número total de visitas de dos o más páginas vistas.

### Tráfico nacional:

Audiencia/difusión correspondiente a España medida en base a los datos de las direcciones IP registradas por el sistema de medición.

## 7. Opinión

De OJDinteractiva, la división de INFORMACIÓN Y CONTROL DE PUBLICACIONES S.A.:

Hemos examinado la información facilitada por el editor del medio electrónico para el periodo que comprende la presente certificación.

Nuestro examen se ha realizado de acuerdo con las normas y procedimientos establecidos en las Normas Técnicas para el Control de los Medios Electrónicos de Comunicación.

En nuestra opinión, la presente acta presenta razonablemente la difusión/audiencia registrada por este medio electrónico.

### ADVERTENCIA:

El trabajo de OJDinteractiva, la división de INFORMACIÓN Y CONTROL DE PUBLICACIONES S.A (INTROL) se limita a la realización de pruebas para la revisión de los datos de recuento suministrados por el editor con la finalidad de expresar una opinión sobre la razonabilidad de dichos datos de acuerdo con las Normas Técnicas para el control de los MEC.

Por tanto, INTROL no acepta responsabilidad alguna por las inexactitudes o errores que puedan existir en los datos de recuento. Tampoco acepta ninguna responsabilidad por la falsedad en los datos de recuento recibidos del editor, ni por otros datos de medición que no están incluidos en el análisis.

Octubre - 2018

OJDinteractiva