



## INFORMACION Y CONTROL DE PUBLICACIONES, S.A.

Velázquez, 46, 1º Drcha - Tel. 91 435 00 32 Fax 91 435 96 05 - 28001 - MADRID  
 Entença, 218 Entr. 7 - Tel 93 439 24 18 Fax 93 419 25 34 - 08029 - BARCELONA

**Título:** TARREGA.TV  
**URL Primaria:** http://www.tarrega.tv  
**Editor:** Audiovisuals Tàrrega S.L.  
**Domicilio:** Avinguda Josep Trepat i Galceran, 11, despatx 3  
**Ciudad:** 25300 TÀRREGA  
**Teléfono:** 973 313 311  
**Fax:**  
**E-mail:**  
**Clasificación:** Noticias e Informació  
**Sub-Clasificación:** Noticias globales y actualidad



### 1. Cifras totales y promedios (Nacional e Internacional)

MES - AÑO	NAVEGADORES UNICOS	VISITAS	PAGINAS
Junio - 2021	4.049	4.344	4.849
<b>PROMEDIO DIARIO</b>	<b>142</b>	<b>145</b>	<b>162</b>
<b>PROMEDIO LUNES-VIERNES</b>	<b>158</b>	<b>162</b>	<b>179</b>
<b>PROMEDIO SABADO-DOMINGO</b>	<b>96</b>	<b>98</b>	<b>114</b>
<b>PAGINAS / VISITAS</b>	<b>1,12</b>		
<b>DURACION MEDIA VISITAS</b>	<b>0:00:15</b>		
<b>DURACION MEDIA PAGINAS</b>	<b>0:02:05</b>		

### 2. Secciones (Nacional e Internacional)

	PAGINAS	%
<b>HOME</b>	1.268	26.15 %
<b>RESTO</b>	3.581	73.85 %

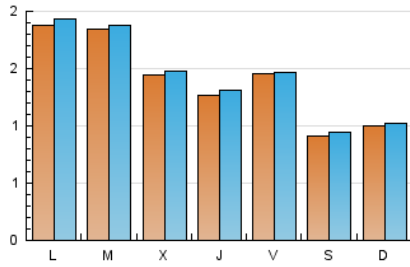
### 3. Por día del mes (Nacional e Internacional)

Día	N. únicos	Visitas	Páginas	Día	N. únicos	Visitas	Páginas	Día	N. únicos	Visitas	Páginas
1	164	169	187	11	161	162	166	21	158	159	162
2	183	186	195	12	101	104	106	22	192	198	234
3	185	192	222	13	99	101	142	23	156	161	221
4	136	138	140	14	287	293	320	24	69	71	84
5	118	122	144	15	167	168	176	25	164	167	206
6	117	118	154	16	110	113	125	26	77	79	81
7	137	145	162	17	121	124	133	27	70	74	87
8	311	313	330	18	122	122	126	28	171	175	189
9	165	170	183	19	69	70	78	29	87	90	114
10	134	136	139	20	113	115	118	30	106	109	125

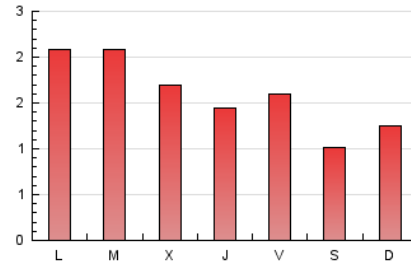
### 4. Gráficas (Nacional e Internacional)

#### 4.1 Por día de la semana (promedio)

N. únicos / Visitas (x 100)



Páginas (x 100)

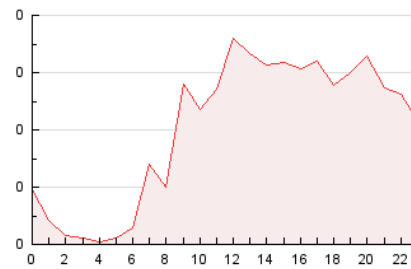


#### 4.2 Por franja horaria (promedio)

Visitas (x 1000)

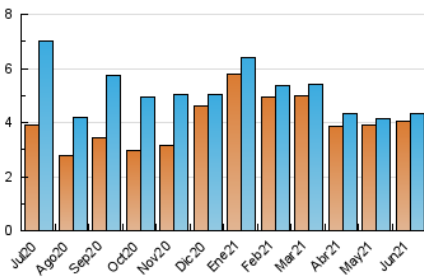


Páginas (x 1000)

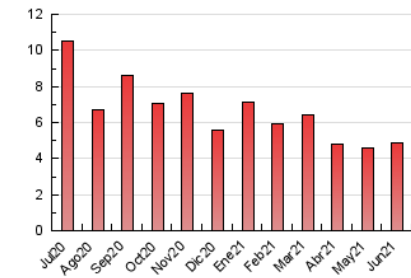


#### 4.3 Por meses

N. únicos / Visitas (x 1000)



Páginas (x 1000)





## INFORMACION Y CONTROL DE PUBLICACIONES, S.A.

Velázquez, 46, 1º Drcha - Tel. 91 435 00 32 Fax 91 435 96 05 - 28001 - MADRID  
 Entença, 218 Entr. 7 - Tel 93 439 24 18 Fax 93 419 25 34 - 08029 - BARCELONA

### Anexo - Tráfico Nacional

**Título:** TARREGA.TV  
**URL Primaria:** http://www.tarrega.tv  
**Editor:** Audiovisuals Tàrrega S.L.  
**Domicilio:** Avinguda Josep Trepat i Galceran, 11, despatx 3  
**Ciudad:** 25300 TÀRREGA  
**Teléfono:** 973 313 311  
**Fax:**  
**E-mail:**  
**Clasificación:** Noticias e Información  
**Sub-Clasificación:** Noticias globales y actualidad



#### 1. Cifras totales y promedios (Nacional)

MES - AÑO	NAVEGADORES UNICOS	VISITAS	PAGINAS
Junio - 2021	3.625	3.917	4.386
<b>PROMEDIO DIARIO</b>	<b>128</b>	<b>131</b>	<b>146</b>
<b>PROMEDIO LUNES-VIERNES</b>	<b>144</b>	<b>147</b>	<b>164</b>
<b>PROMEDIO SABADO-DOMINGO</b>	<b>83</b>	<b>85</b>	<b>96</b>
<b>PAGINAS / VISITAS</b>	<b>1,12</b>		
<b>DURACION MEDIA VISITAS</b>	<b>0:00:15</b>		
<b>DURACION MEDIA PAGINAS</b>	<b>0:02:04</b>		

#### 2. Secciones (Nacional)

	PAGINAS	%
<b>HOME</b>	1.204	27.45 %
<b>RESTO</b>	3.182	72.55 %

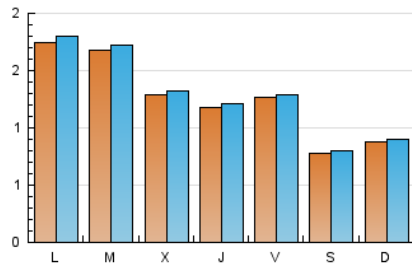
#### 3. Por día del mes (Nacional)

Día	N. únicos	Visitas	Páginas	Día	N. únicos	Visitas	Páginas	Día	N. únicos	Visitas	Páginas
1	146	151	169	11	145	146	150	21	147	148	151
2	163	166	175	12	86	89	91	22	181	187	223
3	174	181	211	13	86	88	101	23	131	136	196
4	127	129	131	14	270	276	303	24	61	63	76
5	93	96	110	15	150	151	159	25	137	140	179
6	105	106	142	16	99	102	114	26	71	73	75
7	125	132	149	17	111	114	123	27	60	64	77
8	291	293	310	18	99	99	103	28	158	162	176
9	153	158	171	19	62	63	71	29	73	76	100
10	125	127	130	20	99	101	104	30	97	100	116

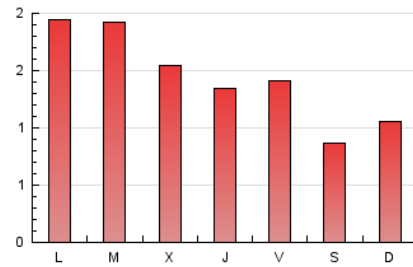
4. Gráficas (Nacional)

4.1 Por día de la semana (promedio)

N. únicos / Visitas (x 100)



Páginas (x 100)

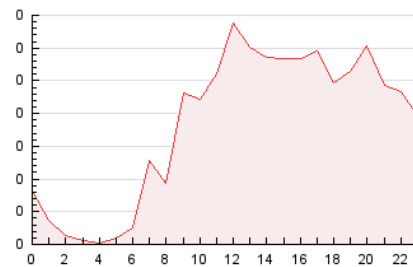


4.2 Por franja horaria (promedio)

Visitas (x 1000)

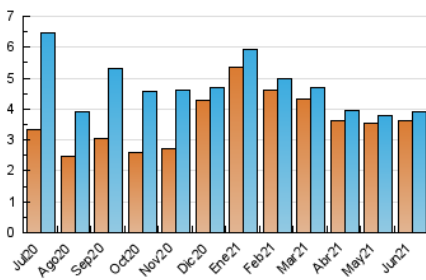


Páginas (x 1000)

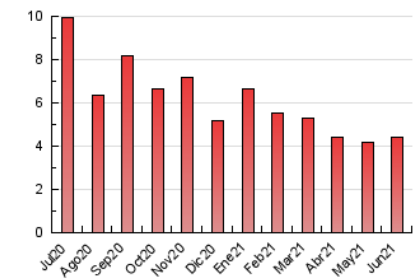


4.3 Por meses

N. únicos / Visitas (x 1000)



Páginas (x 1000)



## 5. Observaciones

Este Medio Electrónico de Comunicación ha sido medido por la herramienta Google Analytics de Google

## 6. Definiciones básicas (Para más información ver Normas Técnicas para el Control de los Medios Electrónicos de Comunicación)

### Página Vista:

Conjunto de ficheros enviado a un usuario como resultado de una petición del mismo recibida por el servidor. Cuando la página está formada por varios marcos (frames), el conjunto de los mismos tendrá, a efectos de cómputo, la consideración de una página unitaria.

### Visita:

Una secuencia ininterrumpida de páginas servidas a un usuario válido. Si dicho usuario no realiza peticiones de páginas en un periodo de tiempo (30 min) la siguiente petición constituirá el inicio de una nueva visita.

### Navegador Único:

Total de combinaciones únicas de una dirección IP y un identificador adicional. Los medios pueden utilizar cookies o el Identificador de Alta de registro.

### Duración Página Vista:

Tiempo acumulado en segundos de todas las páginas vistas (en visitas de dos o más páginas vistas), dividido por el número total de páginas vistas.

### Duración Visita:

Tiempo en segundos de todas las visitas de dos o más páginas vistas, dividido por el número total de visitas de dos o más páginas vistas.

### Tráfico nacional:

Audiencia/difusión correspondiente a España medida en base a los datos de las direcciones IP registradas por el sistema de medición.

## 7. Opinión

De OJDinteractiva, la división de INFORMACIÓN Y CONTROL DE PUBLICACIONES S.A.:

Hemos examinado la información facilitada por el editor del medio electrónico para el periodo que comprende la presente certificación. Nuestro examen se ha realizado de acuerdo con las normas y procedimientos establecidos en las Normas Técnicas para el Control de los Medios Electrónicos de Comunicación.

En nuestra opinión, la presente acta presenta razonablemente la difusión/audiencia registrada por este medio electrónico.

### ADVERTENCIA:

El trabajo de OJDinteractiva, la división de INFORMACIÓN Y CONTROL DE PUBLICACIONES S.A (INTROL) se limita a la realización de pruebas para la revisión de los datos de recuento suministrados por el editor con la finalidad de expresar una opinión sobre la razonabilidad de dichos datos de acuerdo con las Normas Técnicas para el control de los MEC.

Por tanto, INTROL no acepta responsabilidad alguna por las inexactitudes o errores que puedan existir en los datos de recuento. Tampoco acepta ninguna responsabilidad por la falsedad en los datos de recuento recibidos del editor, ni por otros datos de medición que no están incluidos en el análisis.

Julio - 2021

OJDinteractiva