



## INFORMACION Y CONTROL DE PUBLICACIONES, S.A.

Velázquez, 46, 1º Drcha - Tel. 91 435 00 32 Fax 91 435 96 05 - 28001 - MADRID  
 Entença, 218 Entr. 7 - Tel 93 439 24 18 Fax 93 419 25 34 - 08029 - BARCELONA

**Título:** TARREGA.TV  
**URL Primaria:** http://www.tarrega.tv  
**Editor:** Audiovisuals Tàrrega S.L.  
**Domicilio:** Avinguda Josep Trepat i Galceran, 11, despatx 3  
**Ciudad:** 25300 TÀRREGA  
**Teléfono:** 973 313 311  
**Fax:**  
**E-mail:**  
**Clasificación:** Noticias e Informació  
**Sub-Clasificación:** Noticias globales y actualidad



### 1. Cifras totales y promedios (Nacional e Internacional)

MES - AÑO	NAVEGADORES UNICOS	VISITAS	PAGINAS
Junio - 2020	4.796	8.210	14.469
<b>PROMEDIO DIARIO</b>	<b>248</b>	<b>274</b>	<b>482</b>
<b>PROMEDIO LUNES-VIERNES</b>	261	289	525
<b>PROMEDIO SABADO-DOMINGO</b>	211	231	364
<b>PAGINAS / VISITAS</b>	1,76		
<b>DURACION MEDIA VISITAS</b>	0:01:07		
<b>DURACION MEDIA PAGINAS</b>	0:01:27		

### 2. Secciones (Nacional e Internacional)

	PAGINAS	%
<b>HOME</b>	2.711	18.74 %
<b>RESTO</b>	11.758	81.26 %

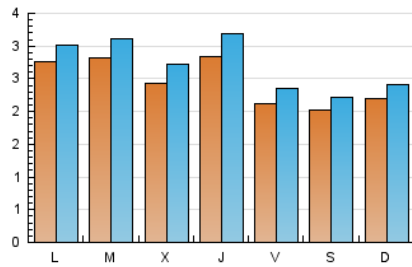
### 3. Por día del mes (Nacional e Internacional)

Día	N. únicos	Visitas	Páginas	Día	N. únicos	Visitas	Páginas	Día	N. únicos	Visitas	Páginas
1	238	257	438	11	389	430	687	21	135	147	235
2	226	256	384	12	276	311	570	22	238	257	456
3	243	267	422	13	195	209	327	23	174	187	406
4	322	368	658	14	318	354	494	24	142	155	266
5	248	270	453	15	248	272	947	25	167	180	288
6	280	307	503	16	285	308	983	26	131	147	253
7	298	326	533	17	206	236	431	27	158	174	302
8	281	309	516	18	256	297	466	28	130	138	212
9	509	565	883	19	192	211	391	29	376	412	609
10	383	428	679	20	173	194	308	30	212	238	369

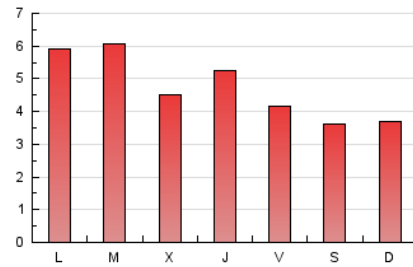
4. Gráficas (Nacional e Internacional)

4.1 Por día de la semana (promedio)

N. únicos / Visitas (x 100)



Páginas (x 100)

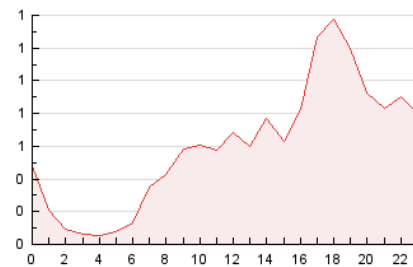


4.2 Por franja horaria (promedio)

Visitas (x 1000)

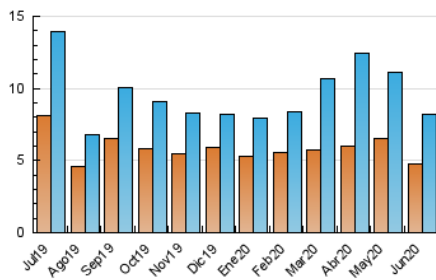


Páginas (x 1000)

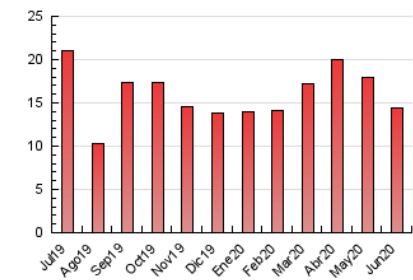


4.3 Por meses

N. únicos / Visitas (x 1000)



Páginas (x 1000)





## INFORMACION Y CONTROL DE PUBLICACIONES, S.A.

Velázquez, 46, 1º Drcha - Tel. 91 435 00 32 Fax 91 435 96 05 - 28001 - MADRID  
Entença, 218 Entr. 7 - Tel 93 439 24 18 Fax 93 419 25 34 - 08029 - BARCELONA

### Anexo - Tráfico Nacional

**Título:** TARREGA.TV  
**URL Primaria:** http://www.tarrega.tv  
**Editor:** Audiovisuals Tàrrega S.L.  
**Domicilio:** Avinguda Josep Trepat i Galceran, 11, despatx 3  
**Ciudad:** 25300 TÀRREGA  
**Teléfono:** 973 313 311  
**Fax:**  
**E-mail:**  
**Clasificación:** Noticias e Información  
**Sub-Clasificación:** Noticias globales y actualidad



#### 1. Cifras totales y promedios (Nacional)

MES - AÑO	NAVEGADORES UNICOS	VISITAS	PAGINAS
Junio - 2020	4.170	7.556	13.774
<b>PROMEDIO DIARIO</b>	<b>226</b>	<b>252</b>	<b>459</b>
<b>PROMEDIO LUNES-VIERNES</b>	<b>238</b>	<b>266</b>	<b>500</b>
<b>PROMEDIO SABADO-DOMINGO</b>	<b>194</b>	<b>214</b>	<b>346</b>
<b>PAGINAS / VISITAS</b>	<b>1,82</b>		
<b>DURACION MEDIA VISITAS</b>		<b>0:01:11</b>	
<b>DURACION MEDIA PAGINAS</b>		<b>0:01:27</b>	

#### 2. Secciones (Nacional)

	PAGINAS	%
<b>HOME</b>	2.635	19.13 %
<b>RESTO</b>	11.139	80.87 %

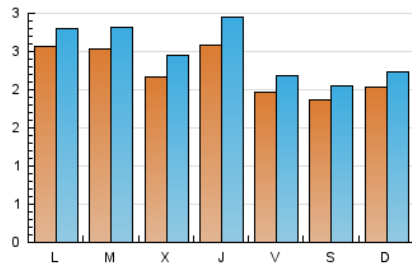
#### 3. Por día del mes (Nacional)

Día	N. únicos	Visitas	Páginas	Día	N. únicos	Visitas	Páginas	Día	N. únicos	Visitas	Páginas
1	198	215	388	11	363	404	658	21	120	131	219
2	184	214	342	12	255	290	545	22	223	242	441
3	211	235	384	13	183	197	315	23	149	162	381
4	297	343	633	14	305	340	478	24	113	126	237
5	234	256	439	15	228	252	927	25	145	158	266
6	260	287	483	16	265	288	959	26	121	137	242
7	272	298	504	17	182	212	407	27	134	150	276
8	275	303	510	18	232	273	439	28	116	123	195
9	470	526	844	19	172	191	371	29	356	390	583
10	362	406	656	20	165	186	300	30	195	221	352

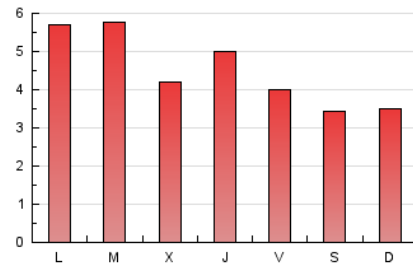
4. Gráficas (Nacional)

4.1 Por día de la semana (promedio)

N. únicos / Visitas (x 100)

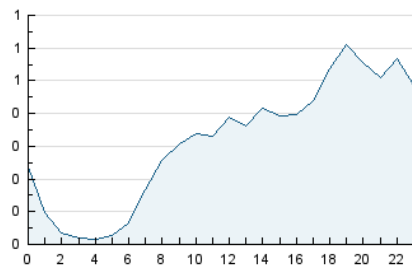


Páginas (x 100)

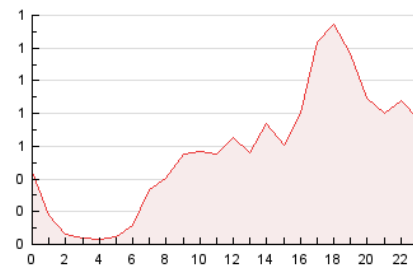


4.2 Por franja horaria (promedio)

Visitas (x 1000)

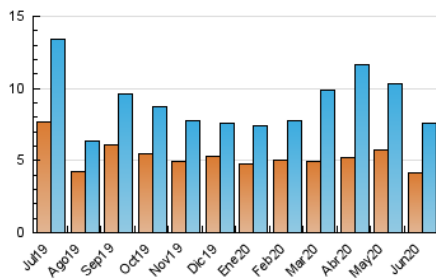


Páginas (x 1000)

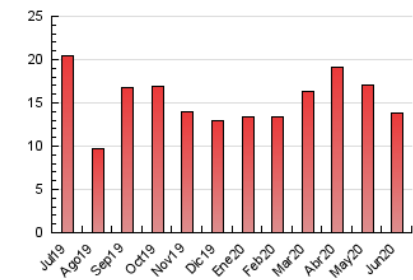


4.3 Por meses

N. únicos / Visitas (x 1000)



Páginas (x 1000)



## 5. Observaciones

Este Medio Electrónico de Comunicación ha sido medido por la herramienta Google Analytics de Google

## 6. Definiciones básicas (Para más información ver Normas Técnicas para el Control de los Medios Electrónicos de Comunicación)

### Página Vista:

Conjunto de ficheros enviado a un usuario como resultado de una petición del mismo recibida por el servidor. Cuando la página está formada por varios marcos (frames), el conjunto de los mismos tendrá, a efectos de cómputo, la consideración de una página unitaria.

### Visita:

Una secuencia ininterrumpida de páginas servidas a un usuario válido. Si dicho usuario no realiza peticiones de páginas en un periodo de tiempo (30 min) la siguiente petición constituirá el inicio de una nueva visita.

### Navegador Único:

Total de combinaciones únicas de una dirección IP y un identificador adicional. Los medios pueden utilizar cookies o el Identificador de Alta de registro.

### Duración Página Vista:

Tiempo acumulado en segundos de todas las páginas vistas (en visitas de dos o más páginas vistas), dividido por el número total de páginas vistas.

### Duración Visita:

Tiempo en segundos de todas las visitas de dos o más páginas vistas, dividido por el número total de visitas de dos o más páginas vistas.

### Tráfico nacional:

Audiencia/difusión correspondiente a España medida en base a los datos de las direcciones IP registradas por el sistema de medición.

## 7. Opinión

De OJDinteractiva, la división de INFORMACIÓN Y CONTROL DE PUBLICACIONES S.A.:

Hemos examinado la información facilitada por el editor del medio electrónico para el periodo que comprende la presente certificación.

Nuestro examen se ha realizado de acuerdo con las normas y procedimientos establecidos en las Normas Técnicas para el Control de los Medios Electrónicos de Comunicación.

En nuestra opinión, la presente acta presenta razonablemente la difusión/audiencia registrada por este medio electrónico.

### ADVERTENCIA:

El trabajo de OJDinteractiva, la división de INFORMACIÓN Y CONTROL DE PUBLICACIONES S.A (INTROL) se limita a la realización de pruebas para la revisión de los datos de recuento suministrados por el editor con la finalidad de expresar una opinión sobre la razonabilidad de dichos datos de acuerdo con las Normas Técnicas para el control de los MEC.

Por tanto, INTROL no acepta responsabilidad alguna por las inexactitudes o errores que puedan existir en los datos de recuento. Tampoco acepta ninguna responsabilidad por la falsedad en los datos de recuento recibidos del editor, ni por otros datos de medición que no están incluidos en el análisis.

Julio - 2020

OJDinteractiva