



INFORMACION Y CONTROL DE PUBLICACIONES, S.A.

Velázquez, 46, 1º Drcha - Tel. 91 435 00 32 Fax 91 435 96 05 - 28001 - MADRID
 Entença, 218 Entr. 7 - Tel 93 439 24 18 Fax 93 419 25 34 - 08029 - BARCELONA

Título: TARREGA.TV
URL Primaria: http://www.tarrega.tv
Editor: Audiovisuals Tàrrega S.L.
Domicilio: Avinguda Josep Trepat i Galceran, 11, despatx 3
Ciudad: 25300 TÀRREGA
Teléfono: 973 313 311
Fax:
E-mail:
Clasificación: Noticias e Informació
Sub-Clasificación: Noticias globales y actualidad



1. Cifras totales y promedios (Nacional e Internacional)

MES - AÑO	NAVEGADORES UNICOS	VISITAS	PAGINAS
Marzo - 2021	4.983	5.428	6.433
PROMEDIO DIARIO	170	175	208
PROMEDIO LUNES-VIERNES	182	188	227
PROMEDIO SABADO-DOMINGO	135	137	153
PAGINAS / VISITAS	1,19		
DURACION MEDIA VISITAS	0:00:13		
DURACION MEDIA PAGINAS	0:01:11		

2. Secciones (Nacional e Internacional)

	PAGINAS	%
HOME	2.364	36.75 %
RESTO	4.069	63.25 %

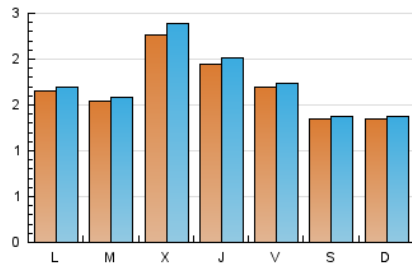
3. Por día del mes (Nacional e Internacional)

Día	N. únicos	Visitas	Páginas	Día	N. únicos	Visitas	Páginas	Día	N. únicos	Visitas	Páginas
1	135	140	152	11	112	118	135	21	288	289	313
2	159	161	183	12	188	195	209	22	182	186	200
3	101	109	121	13	77	81	93	23	166	168	171
4	222	226	252	14	68	72	76	24	564	597	983
5	166	170	210	15	123	124	132	25	218	226	281
6	96	100	115	16	170	172	198	26	173	175	190
7	74	79	98	17	143	153	172	27	83	85	104
8	228	238	270	18	229	232	279	28	110	111	131
9	142	153	203	19	152	156	175	29	156	157	162
10	177	188	221	20	282	282	291	30	131	136	144
								31	147	149	169

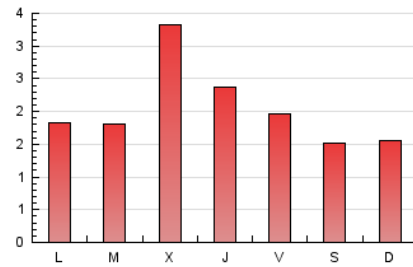
4. Gráficas (Nacional e Internacional)

4.1 Por día de la semana (promedio)

N. únicos / Visitas (x 100)



Páginas (x 100)

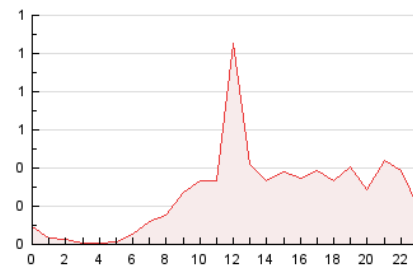


4.2 Por franja horaria (promedio)

Visitas (x 1000)

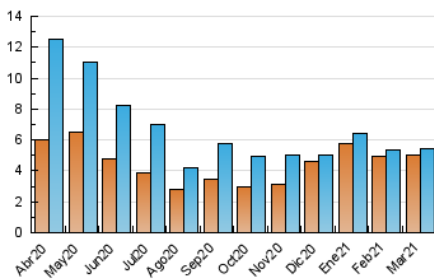


Páginas (x 1000)

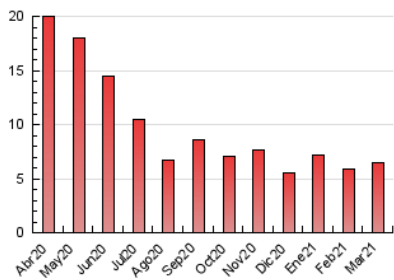


4.3 Por meses

N. únicos / Visitas (x 1000)



Páginas (x 1000)





INFORMACION Y CONTROL DE PUBLICACIONES, S.A.

Velázquez, 46, 1º Drcha - Tel. 91 435 00 32 Fax 91 435 96 05 - 28001 - MADRID
Entença, 218 Entr. 7 - Tel 93 439 24 18 Fax 93 419 25 34 - 08029 - BARCELONA

Anexo - Tráfico Nacional

Título: TARREGA.TV
URL Primaria: http://www.tarrega.tv
Editor: Audiovisuals Tàrrega S.L.
Domicilio: Avinguda Josep Trepat i Galceran, 11, despatx 3
Ciudad: 25300 TÀRREGA
Teléfono: 973 313 311
Fax:
E-mail:
Clasificación: Noticias e Información
Sub-Clasificación: Noticias globales y actualidad



1. Cifras totales y promedios (Nacional)

MES - AÑO	NAVEGADORES UNICOS	VISITAS	PAGINAS
Marzo - 2021	4.334	4.693	5.284
PROMEDIO DIARIO	148	151	170
PROMEDIO LUNES-VIERNES	156	160	181
PROMEDIO SABADO-DOMINGO	125	126	140
PAGINAS / VISITAS	1,13		
DURACION MEDIA VISITAS	0:00:11		
DURACION MEDIA PAGINAS	0:01:28		

2. Secciones (Nacional)

	PAGINAS	%
HOME	1.594	30.17 %
RESTO	3.690	69.83 %

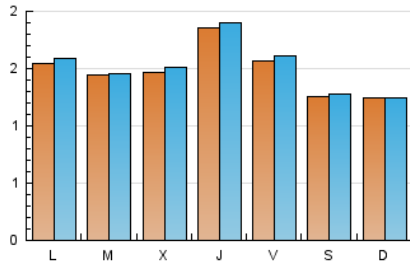
3. Por día del mes (Nacional)

Día	N. únicos	Visitas	Páginas	Día	N. únicos	Visitas	Páginas	Día	N. únicos	Visitas	Páginas
1	126	131	143	11	101	105	120	21	270	270	291
2	153	155	177	12	172	179	193	22	172	176	189
3	95	98	105	13	72	74	85	23	152	154	157
4	208	212	237	14	53	53	56	24	213	220	252
5	154	157	195	15	115	116	124	25	210	216	268
6	83	85	98	16	153	155	181	26	160	162	177
7	70	73	89	17	132	140	159	27	77	79	98
8	213	221	248	18	223	226	273	28	101	102	122
9	136	140	181	19	141	145	164	29	148	149	154
10	160	161	173	20	273	273	282	30	124	128	135
								31	136	138	158

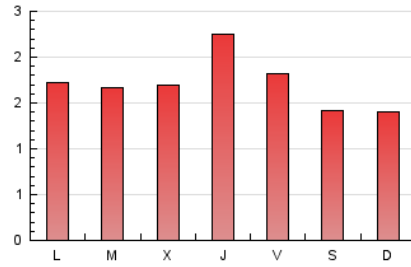
4. Gráficas (Nacional)

4.1 Por día de la semana (promedio)

N. únicos / Visitas (x 100)



Páginas (x 100)

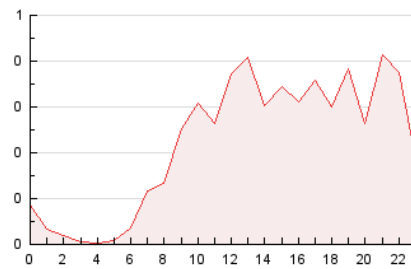


4.2 Por franja horaria (promedio)

Visitas (x 1000)

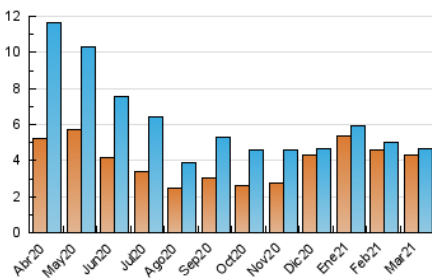


Páginas (x 1000)

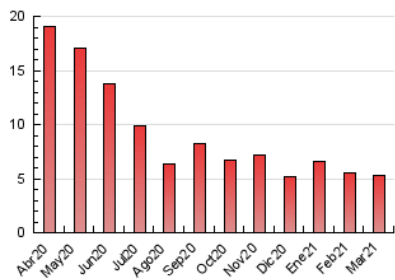


4.3 Por meses

N. únicos / Visitas (x 1000)



Páginas (x 1000)



5. Observaciones

Este Medio Electrónico de Comunicación ha sido medido por la herramienta Google Analytics de Google

6. Definiciones básicas (Para más información ver Normas Técnicas para el Control de los Medios Electrónicos de Comunicación)

Página Vista:

Conjunto de ficheros enviado a un usuario como resultado de una petición del mismo recibida por el servidor. Cuando la página está formada por varios marcos (frames), el conjunto de los mismos tendrá, a efectos de cómputo, la consideración de una página unitaria.

Visita:

Una secuencia ininterrumpida de páginas servidas a un usuario válido. Si dicho usuario no realiza peticiones de páginas en un periodo de tiempo (30 min) la siguiente petición constituirá el inicio de una nueva visita.

Navegador Único:

Total de combinaciones únicas de una dirección IP y un identificador adicional. Los medios pueden utilizar cookies o el Identificador de Alta de registro.

Duración Página Vista:

Tiempo acumulado en segundos de todas las páginas vistas (en visitas de dos o más páginas vistas), dividido por el número total de páginas vistas.

Duración Visita:

Tiempo en segundos de todas las visitas de dos o más páginas vistas, dividido por el número total de visitas de dos o más páginas vistas.

Tráfico nacional:

Audiencia/difusión correspondiente a España medida en base a los datos de las direcciones IP registradas por el sistema de medición.

7. Opinión

De OJDinteractiva, la división de INFORMACIÓN Y CONTROL DE PUBLICACIONES S.A.:

Hemos examinado la información facilitada por el editor del medio electrónico para el periodo que comprende la presente certificación.

Nuestro examen se ha realizado de acuerdo con las normas y procedimientos establecidos en las Normas Técnicas para el Control de los Medios Electrónicos de Comunicación.

En nuestra opinión, la presente acta presenta razonablemente la difusión/audiencia registrada por este medio electrónico.

ADVERTENCIA:

El trabajo de OJDinteractiva, la división de INFORMACIÓN Y CONTROL DE PUBLICACIONES S.A (INTROL) se limita a la realización de pruebas para la revisión de los datos de recuento suministrados por el editor con la finalidad de expresar una opinión sobre la razonabilidad de dichos datos de acuerdo con las Normas Técnicas para el control de los MEC.

Por tanto, INTROL no acepta responsabilidad alguna por las inexactitudes o errores que puedan existir en los datos de recuento. Tampoco acepta ninguna responsabilidad por la falsedad en los datos de recuento recibidos del editor, ni por otros datos de medición que no están incluidos en el análisis.

Abril - 2021

OJDinteractiva