



## INFORMACION Y CONTROL DE PUBLICACIONES, S.A.

Velázquez, 46, 1º Drcha - Tel. 91 435 00 32 Fax 91 435 96 05 - 28001 - MADRID  
 Entença, 218 Entr. 7 - Tel 93 439 24 18 Fax 93 419 25 34 - 08029 - BARCELONA

**Título:** TARREGA.TV  
**URL Primaria:** http://www.tarrega.tv  
**Editor:** Audiovisuals Tàrrega S.L.  
**Domicilio:** Avinguda Josep Trepat i Galceran, 11, despatx 3  
**Ciudad:** 25300 TÀRREGA  
**Teléfono:** 973 313 311  
**Fax:**  
**E-mail:**  
**Clasificación:** Noticias e Informació  
**Sub-Clasificación:** Noticias globales y actualidad



### 1. Cifras totales y promedios (Nacional e Internacional)

MES - AÑO	NAVEGADORES UNICOS	VISITAS	PAGINAS
Febrero - 2020	5.598	8.420	14.154
<b>PROMEDIO DIARIO</b>	<b>263</b>	<b>290</b>	<b>488</b>
<b>PROMEDIO LUNES-VIERNES</b>	274	301	502
<b>PROMEDIO SABADO-DOMINGO</b>	240	268	457
<b>PAGINAS / VISITAS</b>	1,68		
<b>DURACION MEDIA VISITAS</b>	0:01:19		
<b>DURACION MEDIA PAGINAS</b>	0:01:56		

### 2. Secciones (Nacional e Internacional)

	PAGINAS	%
<b>HOME</b>	2.372	16.76 %
<b>RESTO</b>	11.782	83.24 %

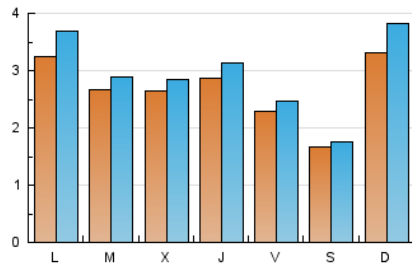
### 3. Por día del mes (Nacional e Internacional)

Día	N. únicos	Visitas	Páginas	Día	N. únicos	Visitas	Páginas	Día	N. únicos	Visitas	Páginas
1	166	173	326	11	241	275	478	21	274	295	482
2	148	158	315	12	254	277	474	22	237	260	569
3	170	195	385	13	289	323	565	23	767	927	1.429
4	215	231	408	14	216	236	417	24	477	536	915
5	163	174	296	15	149	157	269	25	278	305	486
6	239	263	465	16	255	272	407	26	198	214	335
7	212	228	456	17	375	419	634	27	244	267	466
8	137	141	237	18	330	350	551	28	212	228	380
9	159	173	323	19	441	476	719	29	140	149	242
10	279	321	545	20	376	397	580				

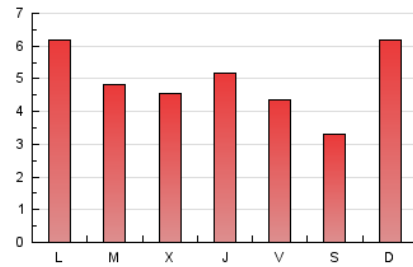
4. Gráficas (Nacional e Internacional)

4.1 Por día de la semana (promedio)

N. únicos / Visitas (x 100)

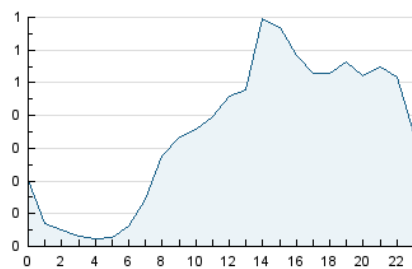


Páginas (x 100)

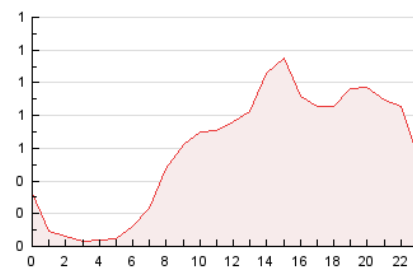


4.2 Por franja horaria (promedio)

Visitas (x 1000)

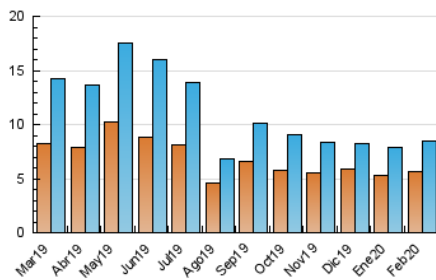


Páginas (x 1000)

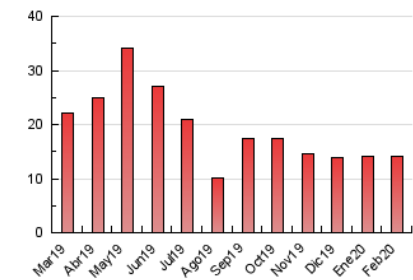


4.3 Por meses

N. únicos / Visitas (x 1000)



Páginas (x 1000)





## INFORMACION Y CONTROL DE PUBLICACIONES, S.A.

Velázquez, 46, 1º Drcha - Tel. 91 435 00 32 Fax 91 435 96 05 - 28001 - MADRID  
 Entença, 218 Entr. 7 - Tel 93 439 24 18 Fax 93 419 25 34 - 08029 - BARCELONA

### Anexo - Tráfico Nacional

**Título:** TARREGA.TV  
**URL Primaria:** http://www.tarrega.tv  
**Editor:** Audiovisuals Tàrrega S.L.  
**Domicilio:** Avinguda Josep Trepat i Galceran, 11, despatx 3  
**Ciudad:** 25300 TÀRREGA  
**Teléfono:** 973 313 311  
**Fax:**  
**E-mail:**  
**Clasificación:** Noticias e Información  
**Sub-Clasificación:** Noticias globales y actualidad



#### 1. Cifras totales y promedios (Nacional)

MES - AÑO	NAVEGADORES UNICOS	VISITAS	PAGINAS
Febrero - 2020	5.019	7.808	13.453
<b>PROMEDIO DIARIO</b>	<b>243</b>	<b>269</b>	<b>464</b>
<b>PROMEDIO LUNES-VIERNES</b>	<b>250</b>	<b>276</b>	<b>474</b>
<b>PROMEDIO SABADO-DOMINGO</b>	<b>227</b>	<b>255</b>	<b>441</b>
<b>PAGINAS / VISITAS</b>	<b>1,72</b>		
<b>DURACION MEDIA VISITAS</b>	<b>0:01:24</b>		
<b>DURACION MEDIA PAGINAS</b>	<b>0:01:56</b>		

#### 2. Secciones (Nacional)

	PAGINAS	%
<b>HOME</b>	2.309	17.16 %
<b>RESTO</b>	11.144	82.84 %

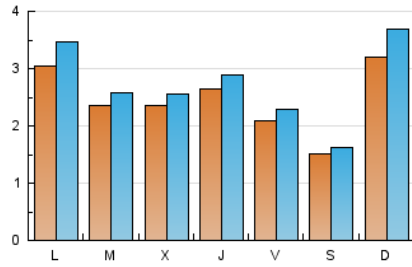
#### 3. Por día del mes (Nacional)

Día	N. únicos	Visitas	Páginas	Día	N. únicos	Visitas	Páginas	Día	N. únicos	Visitas	Páginas
1	143	150	302	11	212	246	446	21	251	272	453
2	137	146	289	12	219	242	439	22	226	249	556
3	158	183	370	13	276	309	551	23	744	904	1.403
4	184	199	376	14	204	224	405	24	450	509	878
5	147	158	278	15	134	142	251	25	252	279	453
6	220	244	440	16	247	264	398	26	177	193	314
7	195	211	439	17	358	401	605	27	214	237	436
8	127	131	227	18	290	309	501	28	190	205	357
9	151	165	315	19	397	432	671	29	131	140	231
10	252	294	517	20	349	370	552				

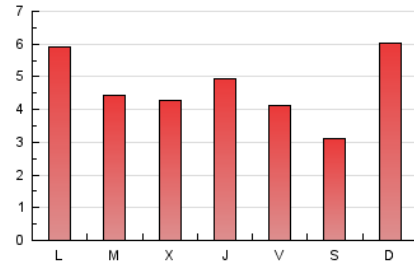
4. Gráficas (Nacional)

4.1 Por día de la semana (promedio)

N. únicos / Visitas (x 100)

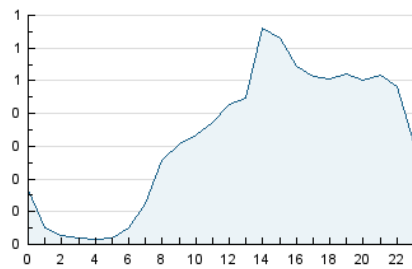


Páginas (x 100)

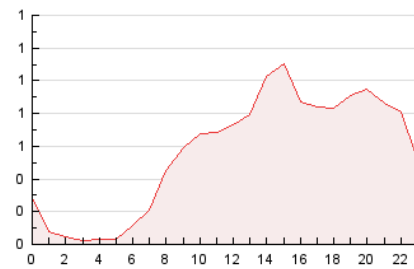


4.2 Por franja horaria (promedio)

Visitas (x 1000)

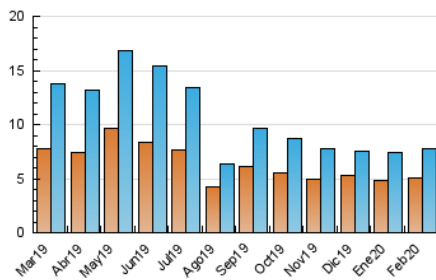


Páginas (x 1000)

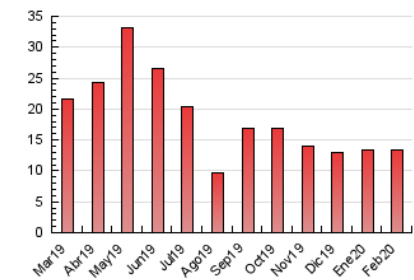


4.3 Por meses

N. únicos / Visitas (x 1000)



Páginas (x 1000)



## 5. Observaciones

Este Medio Electrónico de Comunicación ha sido medido por la herramienta Google Analytics de Google

## 6. Definiciones básicas (Para más información ver Normas Técnicas para el Control de los Medios Electrónicos de Comunicación)

### Página Vista:

Conjunto de ficheros enviado a un usuario como resultado de una petición del mismo recibida por el servidor. Cuando la página está formada por varios marcos (frames), el conjunto de los mismos tendrá, a efectos de cómptuo, la consideración de una página unitaria.

### Visita:

Una secuencia ininterrumpida de páginas servidas a un usuario válido. Si dicho usuario no realiza peticiones de páginas en un periodo de tiempo (30 min) la siguiente petición constituirá el inicio de una nueva visita.

### Navegador Único:

Total de combinaciones únicas de una dirección IP y un identificador adicional. Los medios pueden utilizar cookies o el Identificador de Alta de registro.

### Duración Página Vista:

Tiempo acumulado en segundos de todas las páginas vistas (en visitas de dos o más páginas vistas), dividido por el número total de páginas vistas.

### Duración Visita:

Tiempo en segundos de todas las visitas de dos o más páginas vistas, dividido por el número total de visitas de dos o más páginas vistas.

### Tráfico nacional:

Audiencia/difusión correspondiente a España medida en base a los datos de las direcciones IP registradas por el sistema de medición.

## 7. Opinión

De OJDinteractiva, la división de INFORMACIÓN Y CONTROL DE PUBLICACIONES S.A.:

Hemos examinado la información facilitada por el editor del medio electrónico para el periodo que comprende la presente certificación.

Nuestro examen se ha realizado de acuerdo con las normas y procedimientos establecidos en las Normas Técnicas para el Control de los Medios Electrónicos de Comunicación.

En nuestra opinión, la presente acta presenta razonablemente la difusión/audiencia registrada por este medio electrónico.

### ADVERTENCIA:

El trabajo de OJDinteractiva, la división de INFORMACIÓN Y CONTROL DE PUBLICACIONES S.A (INTROL) se limita a la realización de pruebas para la revisión de los datos de recuento suministrados por el editor con la finalidad de expresar una opinión sobre la razonabilidad de dichos datos de acuerdo con las Normas Técnicas para el control de los MEC.

Por tanto, INTROL no acepta responsabilidad alguna por las inexactitudes o errores que puedan existir en los datos de recuento. Tampoco acepta ninguna responsabilidad por la falsedad en los datos de recuento recibidos del editor, ni por otros datos de medición que no están incluidos en el análisis.

Marzo - 2020

OJDinteractiva