



INFORMACION Y CONTROL DE PUBLICACIONES, S.A.

Velázquez, 46, 1º Drcha - Tel. 91 435 00 32 Fax 91 435 96 05 - 28001 - MADRID
 Entença, 218 Entr. 7 - Tel 93 439 24 18 Fax 93 419 25 34 - 08029 - BARCELONA

Título: TARREGA.TV
URL Primaria: http://www.tarrega.tv
Editor: Audiovisuals Tàrrega S.L.
Domicilio: Avinguda Josep Trepat i Galceran, 11, despatx 3
Ciudad: 25300 TÀRREGA
Teléfono: 973 313 311
Fax:
E-mail:
Clasificación: Noticias e Informació
Sub-Clasificación: Noticias globales y actualidad



1. Cifras totales y promedios (Nacional e Internacional)

MES - AÑO	NAVEGADORES UNICOS	VISITAS	PAGINAS
Febrero - 2019	6.539	11.392	18.326
PROMEDIO DIARIO	370	407	655
PROMEDIO LUNES-VIERNES	401	443	714
PROMEDIO SABADO-DOMINGO	292	316	505
PAGINAS / VISITAS	1,61		
DURACION MEDIA VISITAS	0:01:05		
DURACION MEDIA PAGINAS	0:01:47		

2. Secciones (Nacional e Internacional)

	PAGINAS	%
HOME	2.532	13.82 %
RESTO	15.794	86.18 %

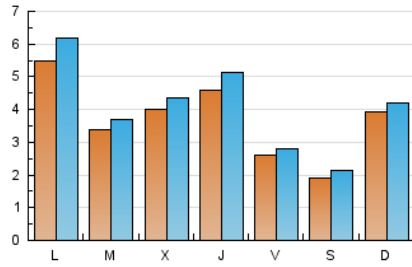
3. Por día del mes (Nacional e Internacional)

Día	N. únicos	Visitas	Páginas	Día	N. únicos	Visitas	Páginas	Día	N. únicos	Visitas	Páginas
1	175	187	334	11	256	279	466	21	995	1.139	1.819
2	147	163	267	12	360	399	677	22	467	502	780
3	408	440	866	13	228	246	410	23	309	342	539
4	909	1.022	1.596	14	247	273	396	24	532	582	897
5	376	407	676	15	197	207	364	25	509	581	914
6	388	416	681	16	176	194	307	26	291	315	527
7	332	360	563	17	442	460	615	27	286	307	562
8	203	220	428	18	526	598	955	28	260	280	399
9	137	150	224	19	322	355	580				
10	185	198	325	20	698	770	1.159				

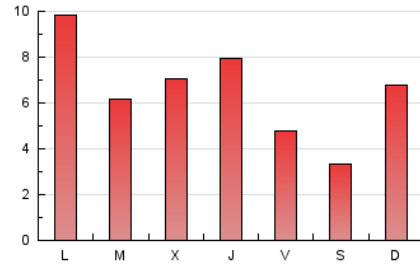
4. Gráficas (Nacional e Internacional)

4.1 Por día de la semana (promedio)

N. únicos / Visitas (x 100)

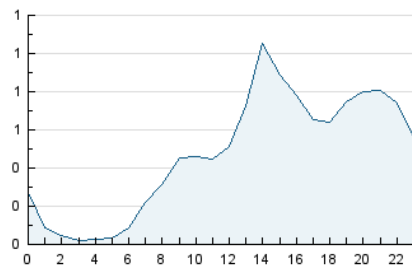


Páginas (x 100)

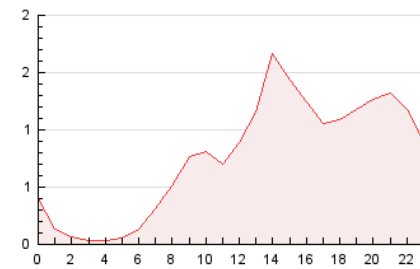


4.2 Por franja horaria (promedio)

Visitas (x 1000)

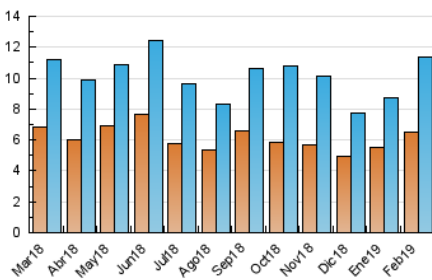


Páginas (x 1000)

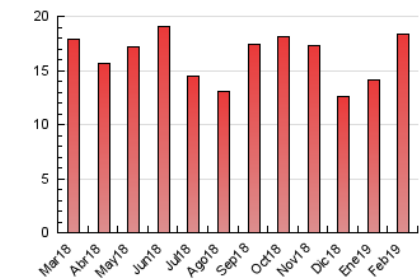


4.3 Por meses

N. únicos / Visitas (x 1000)



Páginas (x 1000)





INFORMACION Y CONTROL DE PUBLICACIONES, S.A.

Velázquez, 46, 1º Drcha - Tel. 91 435 00 32 Fax 91 435 96 05 - 28001 - MADRID
 Entença, 218 Entr. 7 - Tel 93 439 24 18 Fax 93 419 25 34 - 08029 - BARCELONA

Anexo - Tráfico Nacional

Título: TARREGA.TV
URL Primaria: http://www.tarrega.tv
Editor: Audiovisuals Tàrrega S.L.
Domicilio: Avinguda Josep Trepat i Galceran, 11, despatx 3
Ciudad: 25300 TÀRREGA
Teléfono: 973 313 311
Fax:
E-mail:
Clasificación: Noticias e Informació
Sub-Clasificación: Noticias globales y actualidad



1. Cifras totales y promedios (Nacional)

MES - AÑO	NAVEGADORES UNICOS	VISITAS	PAGINAS
Febrero - 2019	6.177	10.972	17.793
PROMEDIO DIARIO	356	392	635
PROMEDIO LUNES-VIERNES	385	426	694
PROMEDIO SABADO-DOMINGO	283	307	490
PAGINAS / VISITAS	1,62		
DURACION MEDIA VISITAS	0:01:06		
DURACION MEDIA PAGINAS	0:01:46		

2. Secciones (Nacional)

	PAGINAS	%
HOME	2.474	13.90 %
RESTO	15.319	86.10 %

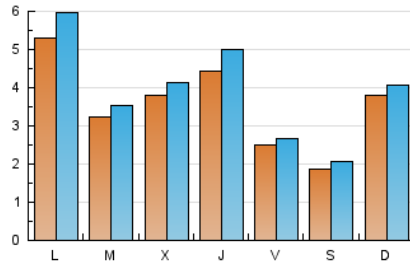
3. Por día del mes (Nacional)

Día	N. únicos	Visitas	Páginas	Día	N. únicos	Visitas	Páginas	Día	N. únicos	Visitas	Páginas
1	164	176	316	11	242	265	447	21	984	1.127	1.806
2	142	158	261	12	340	379	653	22	451	486	756
3	392	424	827	13	218	236	400	23	303	336	520
4	879	984	1.547	14	235	261	381	24	520	570	882
5	357	388	654	15	189	199	356	25	492	563	894
6	368	395	658	16	170	187	300	26	277	301	510
7	309	336	533	17	432	450	605	27	267	288	542
8	190	207	412	18	503	574	928	28	253	273	391
9	129	142	212	19	312	345	570				
10	177	189	314	20	661	733	1.118				

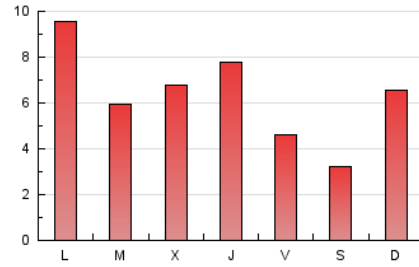
4. Gráficas (Nacional)

4.1 Por día de la semana (promedio)

N. únicos / Visitas (x 100)

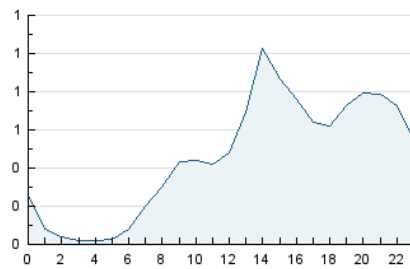


Páginas (x 100)

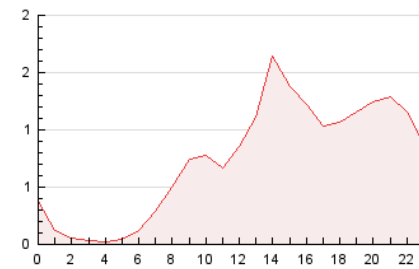


4.2 Por franja horaria (promedio)

Visitas (x 1000)

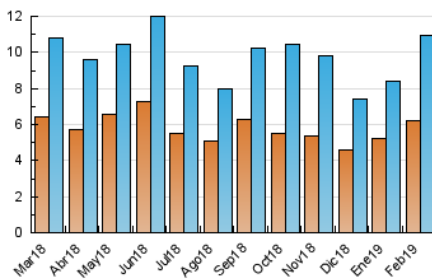


Páginas (x 1000)

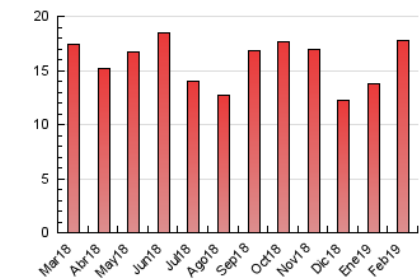


4.3 Por meses

N. únicos / Visitas (x 1000)



Páginas (x 1000)



5. Observaciones

Este Medio Electrónico de Comunicación ha sido medido por la herramienta Google Analytics de Google

6. Definiciones básicas (Para más información ver Normas Técnicas para el Control de los Medios Electrónicos de Comunicación)

Página Vista:

Conjunto de ficheros enviado a un usuario como resultado de una petición del mismo recibida por el servidor. Cuando la página está formada por varios marcos (frames), el conjunto de los mismos tendrá, a efectos de cómptuo, la consideración de una página unitaria.

Visita:

Una secuencia ininterrumpida de páginas servidas a un usuario válido. Si dicho usuario no realiza peticiones de páginas en un periodo de tiempo (30 min) la siguiente petición constituirá el inicio de una nueva visita.

Navegador Único:

Total de combinaciones únicas de una dirección IP y un identificador adicional. Los medios pueden utilizar cookies o el Identificador de Alta de registro.

Duración Página Vista:

Tiempo acumulado en segundos de todas las páginas vistas (en visitas de dos o más páginas vistas), dividido por el número total de páginas vistas.

Duración Visita:

Tiempo en segundos de todas las visitas de dos o más páginas vistas, dividido por el número total de visitas de dos o más páginas vistas.

Tráfico nacional:

Audiencia/difusión correspondiente a España medida en base a los datos de las direcciones IP registradas por el sistema de medición.

7. Opinión

De OJDinteractiva, la división de INFORMACIÓN Y CONTROL DE PUBLICACIONES S.A.:

Hemos examinado la información facilitada por el editor del medio electrónico para el periodo que comprende la presente certificación.

Nuestro examen se ha realizado de acuerdo con las normas y procedimientos establecidos en las Normas Técnicas para el Control de los Medios Electrónicos de Comunicación.

En nuestra opinión, la presente acta presenta razonablemente la difusión/audiencia registrada por este medio electrónico.

ADVERTENCIA:

El trabajo de OJDinteractiva, la división de INFORMACIÓN Y CONTROL DE PUBLICACIONES S.A (INTROL) se limita a la realización de pruebas para la revisión de los datos de recuento suministrados por el editor con la finalidad de expresar una opinión sobre la razonabilidad de dichos datos de acuerdo con las Normas Técnicas para el control de los MEC.

Por tanto, INTROL no acepta responsabilidad alguna por las inexactitudes o errores que puedan existir en los datos de recuento. Tampoco acepta ninguna responsabilidad por la falsedad en los datos de recuento recibidos del editor, ni por otros datos de medición que no están incluidos en el análisis.

Marzo - 2019

OJDinteractiva