



INFORMACION Y CONTROL DE PUBLICACIONES, S.A.

Velázquez, 46, 1º Drcha - Tel. 91 435 00 32 Fax 91 435 96 05 - 28001 - MADRID
 Entença, 218 Entr. 7 - Tel 93 439 24 18 Fax 93 419 25 34 - 08029 - BARCELONA

Título: TARREGA.TV
URL Primaria: http://www.tarrega.tv
Editor: Audiovisuals Tàrrega S.L.
Domicilio: Avinguda Josep Trepat i Galceran, 11, despatx 3
Ciudad: 25300 TÀRREGA
Teléfono: 973 313 311
Fax:
E-mail:
Clasificación: Noticias e Informació
Sub-Clasificación: Noticias globales y actualidad



1. Cifras totales y promedios (Nacional e Internacional)

MES - AÑO	NAVEGADORES UNICOS	VISITAS	PAGINAS
Febrero - 2017	7.881	12.217	18.049
PROMEDIO DIARIO	393	436	645
PROMEDIO LUNES-VIERNES	414	458	656
PROMEDIO SABADO-DOMINGO	341	383	617
PAGINAS / VISITAS	1,48		
DURACION MEDIA VISITAS	0:01:25		
DURACION MEDIA PAGINAS	0:02:58		

2. Secciones (Nacional e Internacional)

	PAGINAS	%
HOME	2.873	15.92 %
RESTO	15.176	84.08 %

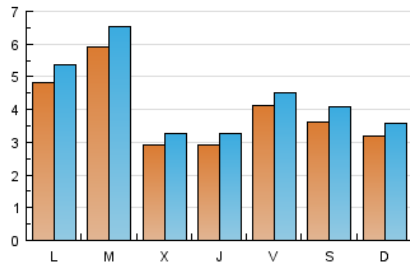
3. Por día del mes (Nacional e Internacional)

Día	N. únicos	Visitas	Páginas	Día	N. únicos	Visitas	Páginas	Día	N. únicos	Visitas	Páginas
1	228	253	423	11	188	205	290	21	751	844	1.150
2	255	288	430	12	240	267	383	22	401	448	588
3	335	378	593	13	205	223	362	23	263	300	434
4	273	302	443	14	446	489	698	24	334	365	523
5	288	312	449	15	252	281	426	25	531	625	1.339
6	297	329	499	16	350	382	545	26	539	629	1.111
7	237	270	407	17	773	839	1.057	27	806	879	1.308
8	287	317	538	18	460	497	627	28	927	1.005	1.391
9	300	329	442	19	211	223	296				
10	209	230	328	20	619	708	969				

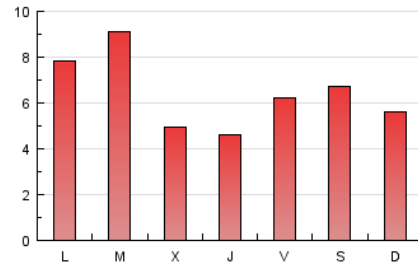
4. Gráficas (Nacional e Internacional)

4.1 Por día de la semana (promedio)

N. únicos / Visitas (x 100)

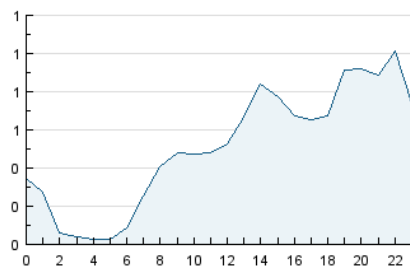


Páginas (x 100)

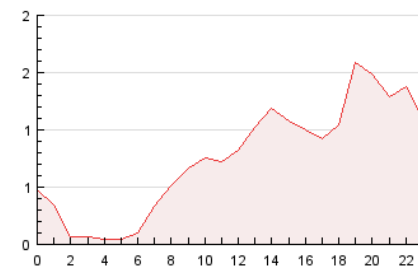


4.2 Por franja horaria (promedio)

Visitas (x 1000)

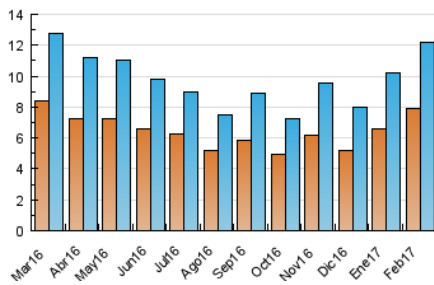


Páginas (x 1000)

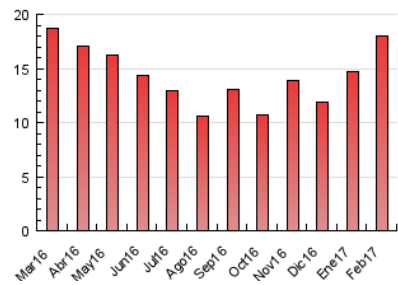


4.3 Por meses

N. únicos / Visitas (x 1000)



Páginas (x 1000)





INFORMACION Y CONTROL DE PUBLICACIONES, S.A.

Velázquez, 46, 1º Drcha - Tel. 91 435 00 32 Fax 91 435 96 05 - 28001 - MADRID
 Entença, 218 Entr. 7 - Tel 93 439 24 18 Fax 93 419 25 34 - 08029 - BARCELONA

Anexo - Tráfico Nacional

Título: TARREGA.TV
URL Primaria: http://www.tarrega.tv
Editor: Audiovisuals Tàrrega S.L.
Domicilio: Avinguda Josep Trepat i Galceran, 11, despatx 3
Ciudad: 25300 TÀRREGA
Teléfono: 973 313 311
Fax:
E-mail:
Clasificación: Noticias e Informació
Sub-Clasificación: Noticias globales y actualidad



1. Cifras totales y promedios (Nacional)

MES - AÑO	NAVEGADORES UNICOS	VISITAS	PAGINAS
Febrero - 2017	7.648	11.935	17.702
PROMEDIO DIARIO	384	426	632
PROMEDIO LUNES-VIERNES	403	446	642
PROMEDIO SABADO-DOMINGO	335	376	609
PAGINAS / VISITAS	1,48		
DURACION MEDIA VISITAS	0:01:26		
DURACION MEDIA PAGINAS	0:02:57		

2. Secciones (Nacional)

	PAGINAS	%
HOME	2.853	16.12 %
RESTO	14.849	83.88 %

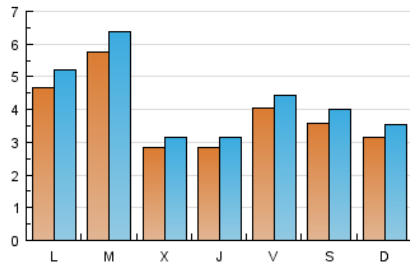
3. Por día del mes (Nacional)

Día	N. únicos	Visitas	Páginas	Día	N. únicos	Visitas	Páginas	Día	N. únicos	Visitas	Páginas
1	216	241	411	11	185	202	284	21	732	820	1.109
2	253	286	428	12	236	263	376	22	395	440	579
3	330	371	586	13	198	216	353	23	259	295	426
4	268	297	435	14	432	473	680	24	324	355	513
5	285	309	446	15	248	277	422	25	525	618	1.331
6	285	317	487	16	332	364	526	26	525	614	1.093
7	234	267	400	17	753	817	1.034	27	788	861	1.284
8	276	306	527	18	447	483	612	28	909	987	1.373
9	289	318	431	19	208	220	291				
10	208	229	327	20	602	689	938				

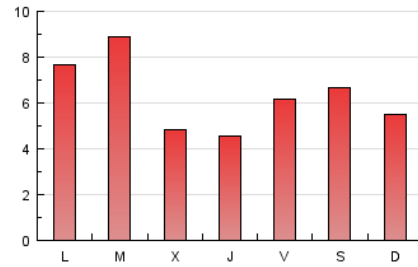
4. Gráficas (Nacional)

4.1 Por día de la semana (promedio)

N. únicos / Visitas (x 100)

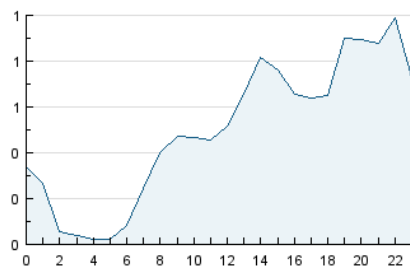


Páginas (x 100)

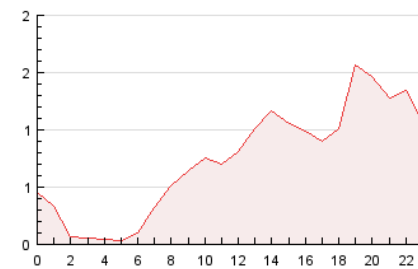


4.2 Por franja horaria (promedio)

Visitas (x 1000)

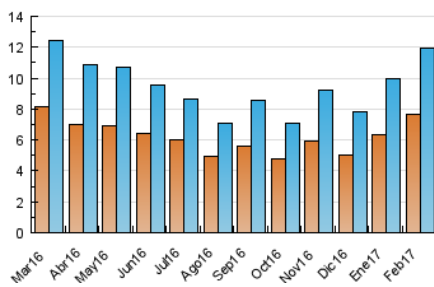


Páginas (x 1000)

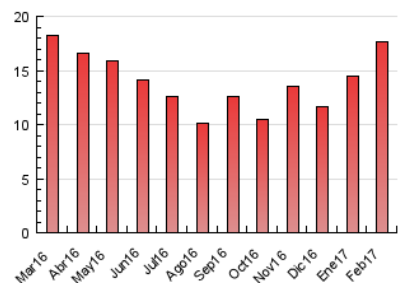


4.3 Por meses

N. únicos / Visitas (x 1000)



Páginas (x 1000)



5. Observaciones

Este Medio Electrónico de Comunicación ha sido medido por la herramienta Google Analytics de Google

6. Definiciones básicas (Para más información ver Normas Técnicas para el Control de los Medios Electrónicos de Comunicación)

Página Vista:

Conjunto de ficheros enviado a un usuario como resultado de una petición del mismo recibida por el servidor. Cuando la página está formada por varios marcos (frames), el conjunto de los mismos tendrá, a efectos de cómputo, la consideración de una página unitaria.

Visita:

Una secuencia ininterrumpida de páginas servidas a un usuario válido. Si dicho usuario no realiza peticiones de páginas en un periodo de tiempo (30 min) la siguiente petición constituirá el inicio de una nueva visita.

Navegador Único:

Total de combinaciones únicas de una dirección IP y un identificador adicional. Los medios pueden utilizar cookies o el Identificador de Alta de registro.

Duración Página Vista:

Tiempo acumulado en segundos de todas las páginas vistas (en visitas de dos o más páginas vistas), dividido por el número total de páginas vistas.

Duración Visita:

Tiempo en segundos de todas las visitas de dos o más páginas vistas, dividido por el número total de visitas de dos o más páginas vistas.

Tráfico nacional:

Audiencia/difusión correspondiente a España medida en base a los datos de las direcciones IP registradas por el sistema de medición.

7. Opinión

De OJDinteractiva, la división de INFORMACIÓN Y CONTROL DE PUBLICACIONES S.A.:

Hemos examinado la información facilitada por el editor del medio electrónico para el periodo que comprende la presente certificación.

Nuestro examen se ha realizado de acuerdo con las normas y procedimientos establecidos en las Normas Técnicas para el Control de los Medios Electrónicos de Comunicación.

En nuestra opinión, la presente acta presenta razonablemente la difusión/audiencia registrada por este medio electrónico.

ADVERTENCIA:

El trabajo de OJDinteractiva, la división de INFORMACIÓN Y CONTROL DE PUBLICACIONES S.A (INTROL) se limita a la realización de pruebas para la revisión de los datos de recuento suministrados por el editor con la finalidad de expresar una opinión sobre la razonabilidad de dichos datos de acuerdo con las Normas Técnicas para el control de los MEC.

Por tanto, INTROL no acepta responsabilidad alguna por las inexactitudes o errores que puedan existir en los datos de recuento. Tampoco acepta ninguna responsabilidad por la falsedad en los datos de recuento recibidos del editor, ni por otros datos de medición que no están incluidos en el análisis.

Marzo - 2017

OJDinteractiva