



INFORMACION Y CONTROL DE PUBLICACIONES, S.A.

Velázquez, 46, 1º Drcha - Tel. 91 435 00 32 Fax 91 435 96 05 - 28001 - MADRID
Av. Diagonal 497, 5a planta - Tel 93 439 24 18 Fax 93 419 25 34 - 08029 - BARCELONA

Título: MOLLERUSSA.TV
URL Primaria: http://www.mollerussa.tv
Editor: Mollerussa Audiovisuals, S.L.
Domicilio: Avda. Generalitat, 11 1º
Ciudad: 25230 MOLLERUSSA
Teléfono: 973 601 940
Fax:
E-mail:
Clasificación: Noticias e Información
Sub-Clasificación: Noticias globales y actualidad



1. Cifras totales y promedios (Nacional e Internacional)

MES - AÑO	NAVEGADORES UNICOS	VISITAS	PAGINAS
Noviembre - 2024	4.541	5.223	5.593
PROMEDIO DIARIO	161	174	186
PROMEDIO LUNES-VIERNES	181	196	210
PROMEDIO SABADO-DOMINGO	114	121	131
PAGINAS / VISITAS	1,07		
DURACION MEDIA VISITAS	0:01:13		
TIEMPO INTERACCIÓN MEDIO	0:00:22		

2. Secciones (Nacional e Internacional)

	PAGINAS	%
HOME	1.466	26.21 %
RESTO	4.127	73.79 %

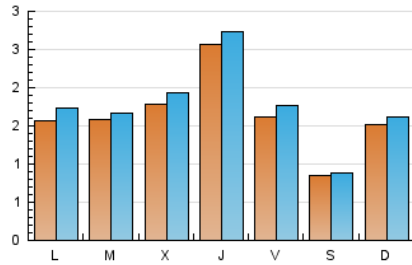
3. Por día del mes (Nacional e Internacional)

Día	N. únicos	Visitas	Páginas	Día	N. únicos	Visitas	Páginas	Día	N. únicos	Visitas	Páginas
1	72	76	75	11	213	227	242	21	160	170	190
2	58	58	58	12	115	118	132	22	149	166	196
3	51	57	55	13	120	134	144	23	72	76	86
4	84	92	90	14	252	268	299	24	212	230	249
5	92	100	107	15	191	209	205	25	177	201	230
6	203	215	238	16	108	115	131	26	287	304	331
7	168	186	187	17	144	153	182	27	279	305	334
8	200	212	213	18	154	173	169	28	442	473	509
9	91	99	101	19	137	146	148	29	200	217	233
10	199	209	220	20	112	121	138	30	94	95	101

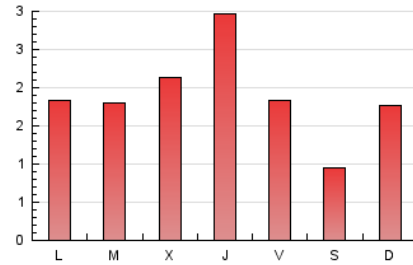
4. Gráficas (Nacional e Internacional)

4.1 Por día de la semana (promedio)

N. únicos / Visitas (x 100)

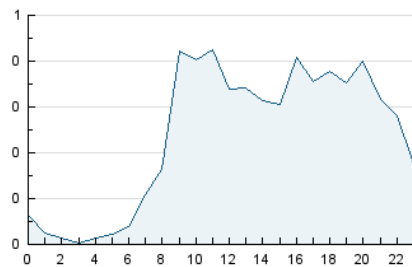


Páginas (x 100)

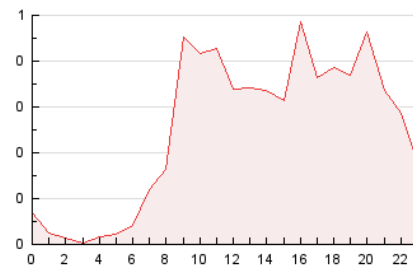


4.2 Por franja horaria (promedio)

Visitas_ (x 1000)

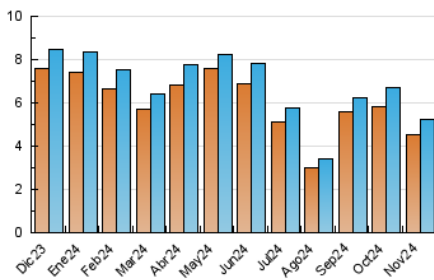


Páginas (x 1000)

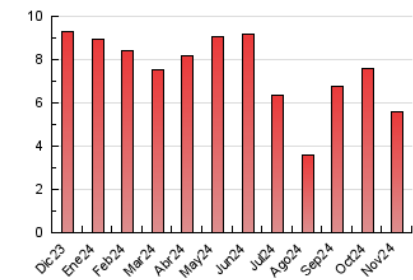


4.3 Por meses

N. únicos / Visitas (x 1000)



Páginas (x 1000)





INFORMACION Y CONTROL DE PUBLICACIONES, S.A.

Velázquez, 46, 1º Drcha - Tel. 91 435 00 32 Fax 91 435 96 05 - 28001 - MADRID
Av. Diagonal 497, 5a planta - Tel 93 439 24 18 Fax 93 419 25 34 - 08029 - BARCELONA

Anexo - Tráfico Nacional

Título: MOLLERUSSA.TV
URL Primaria: http://www.mollerussa.tv
Editor: Mollerussa Audiovisuals, S.L.
Domicilio: Avda. Generalitat, 11 1º
Ciudad: 25230 MOLLERUSSA
Teléfono: 973 601 940
Fax:
E-mail:
Clasificación: Noticias e Información
Sub-Clasificación: Noticias globales y actualidad



1. Cifras totales y promedios (Nacional)

MES - AÑO	NAVEGADORES UNICOS	VISITAS	PAGINAS
Noviembre - 2024	4.501	5.186	5.549
PROMEDIO DIARIO	160	172	185
PROMEDIO LUNES-VIERNES	180	194	208
PROMEDIO SABADO-DOMINGO	114	121	131
PAGINAS / VISITAS	1,07		
DURACION MEDIA VISITAS	0:01:13		
TIEMPO INTERACCIÓN MEDIO	0:00:22		

2. Secciones (Nacional)

	PAGINAS	%
HOME	1.451	26.15 %
RESTO	4.098	73.85 %

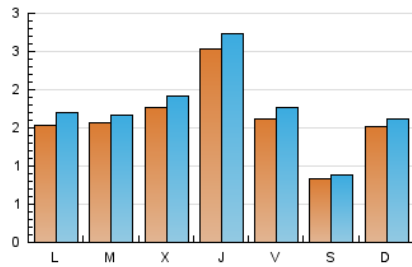
3. Por día del mes (Nacional)

Día	N. únicos	Visitas	Páginas	Día	N. únicos	Visitas	Páginas	Día	N. únicos	Visitas	Páginas
1	71	75	74	11	213	227	242	21	160	170	190
2	57	57	57	12	112	115	129	22	149	166	196
3	51	57	55	13	117	131	141	23	72	76	86
4	71	78	77	14	249	265	296	24	212	230	249
5	92	100	107	15	191	209	205	25	176	200	229
6	203	215	238	16	107	114	130	26	286	303	330
7	167	185	184	17	144	153	182	27	271	297	326
8	199	211	212	18	154	173	169	28	440	471	506
9	91	99	101	19	137	146	148	29	200	217	233
10	198	208	219	20	112	121	138	30	93	94	100

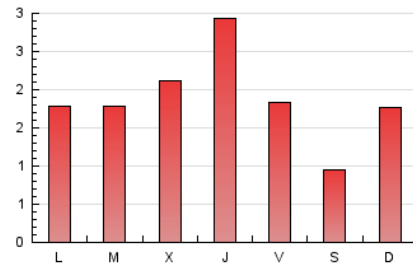
4. Gráficas (Nacional)

4.1 Por día de la semana (promedio)

N. únicos / Visitas (x 100)

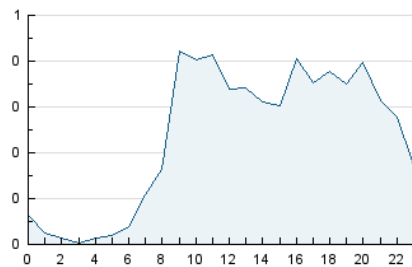


Páginas (x 100)

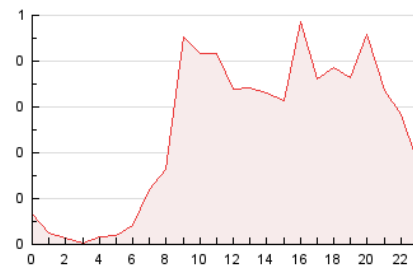


4.2 Por franja horaria (promedio)

Visitas_ (x 1000)

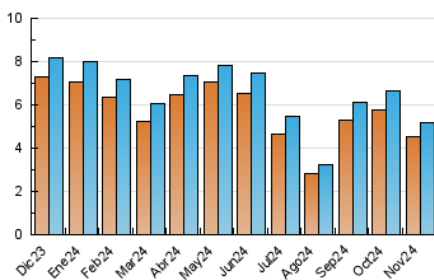


Páginas (x 1000)

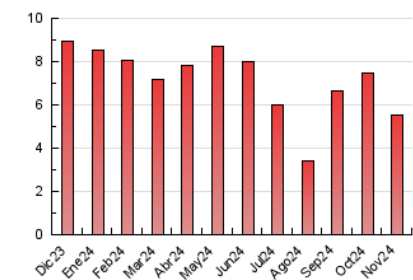


4.3 Por meses

N. únicos / Visitas (x 1000)



Páginas (x 1000)



5. Observaciones

Este Medio Electrónico de Comunicación ha sido medido por la herramienta Google Analytics de Google (GA4).

6. Definiciones básicas (Para más información ver Normas Técnicas para el Control de los Medios Electrónicos de Comunicación)

Página Vista:

Conjunto de ficheros enviado a un usuario como resultado de una petición del mismo recibida por el servidor. Cuando la página está formada por varios marcos (frames), el conjunto de los mismos tendrá, a efectos de cómputo, la consideración de una página unitaria.

Visita:

Una secuencia ininterrumpida de páginas servidas a un usuario válido. Si dicho usuario no realiza peticiones de páginas en un periodo de tiempo (30 min) la siguiente petición constituirá el inicio de una nueva visita.

Navegador Único:

Total de combinaciones únicas de una dirección IP y un identificador adicional. Los medios pueden utilizar cookies o el Identificador de Alta de registro.

Duración Página Vista:

Tiempo acumulado en segundos de todas las páginas vistas (en visitas de dos o más páginas vistas), dividido por el número total de páginas vistas.

Duración Visita:

Tiempo en segundos de todas las visitas de dos o más páginas vistas, dividido por el número total de visitas de dos o más páginas vistas.

Tráfico nacional:

Audiencia/difusión correspondiente a España medida en base a los datos de las direcciones IP registradas por el sistema de medición.

7. Opinión

De OJDinteractiva, la división de INFORMACIÓN Y CONTROL DE PUBLICACIONES S.A.:

Hemos examinado la información facilitada por el editor del medio electrónico para el periodo que comprende la presente certificación.

Nuestro examen se ha realizado de acuerdo con las normas y procedimientos establecidos en las Normas Técnicas para el Control de los Medios Electrónicos de Comunicación.

En nuestra opinión, la presente acta presenta razonablemente la difusión/audiencia registrada por este medio electrónico.

ADVERTENCIA:

El trabajo de OJDinteractiva, la división de INFORMACIÓN Y CONTROL DE PUBLICACIONES S.A (INTROL) se limita a la realización de pruebas para la revisión de los datos de recuento suministrados por el editor con la finalidad de expresar una opinión sobre la razonabilidad de dichos datos de acuerdo con las Normas Técnicas para el control de los MEC.

Por tanto, INTROL no acepta responsabilidad alguna por las inexactitudes o errores que puedan existir en los datos de recuento. Tampoco acepta ninguna responsabilidad por la falsedad en los datos de recuento recibidos del editor, ni por otros datos de medición que no están incluidos en el análisis.

Diciembre - 2024

OJDinteractiva