



## INFORMACION Y CONTROL DE PUBLICACIONES, S.A.

Velázquez, 46, 1º Drcha - Tel. 91 435 00 32 Fax 91 435 96 05 - 28001 - MADRID  
 Entença, 218 Entr. 7 - Tel 93 439 24 18 Fax 93 419 25 34 - 08029 - BARCELONA

**Título:** MOLLERUSSA.TV  
**URL Primaria:** http://www.mollerussa.tv  
**Editor:** Mollerussa Audiovisuals, S.L.  
**Domicilio:** Avda. Generalitat, 11 1º  
**Ciudad:** 25230 MOLLERUSSA  
**Teléfono:** 973 601 940  
**Fax:**  
**E-mail:**  
**Clasificación:** Noticias e Información  
**Sub-Clasificación:** Noticias globales y actualidad



### 1. Cifras totales y promedios (Nacional e Internacional)

MES - AÑO	NAVEGADORES UNICOS	VISITAS	PAGINAS
Noviembre - 2018	5.859	10.177	15.325
<b>PROMEDIO DIARIO</b>	<b>302</b>	<b>339</b>	<b>511</b>
<b>PROMEDIO LUNES-VIERNES</b>	323	365	559
<b>PROMEDIO SABADO-DOMINGO</b>	245	269	379
<b>PAGINAS / VISITAS</b>	1,51		
<b>DURACION MEDIA VISITAS</b>	0:01:04		
<b>DURACION MEDIA PAGINAS</b>	0:02:07		

### 2. Secciones (Nacional e Internacional)

	PAGINAS	%
<b>HOME</b>	2.031	13.25 %
<b>RESTO</b>	13.294	86.75 %

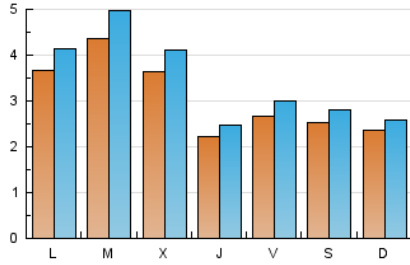
### 3. Por día del mes (Nacional e Internacional)

Día	N. únicos	Visitas	Páginas	Día	N. únicos	Visitas	Páginas	Día	N. únicos	Visitas	Páginas
1	119	126	202	11	130	144	262	21	375	421	685
2	154	168	268	12	243	284	486	22	342	382	607
3	290	316	409	13	247	293	473	23	476	530	769
4	400	422	524	14	386	453	753	24	398	442	581
5	442	496	708	15	227	251	440	25	285	320	461
6	561	628	847	16	206	220	356	26	307	338	559
7	355	389	545	17	129	143	225	27	456	517	723
8	246	273	371	18	132	145	245	28	342	383	576
9	269	320	531	19	473	541	770	29	175	202	322
10	195	221	322	20	478	544	851	30	228	265	454

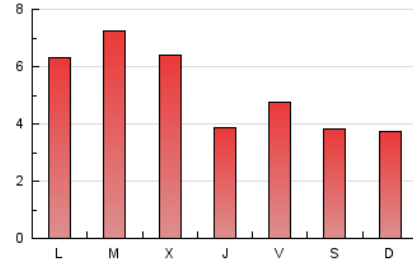
### 4. Gráficas (Nacional e Internacional)

#### 4.1 Por día de la semana (promedio)

N. únicos / Visitas (x 100)



Páginas (x 100)

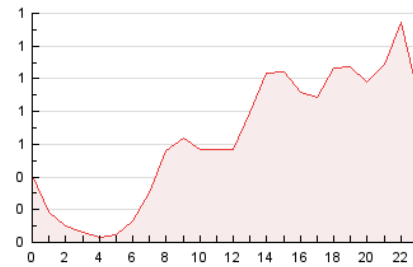


#### 4.2 Por franja horaria (promedio)

Visitas (x 1000)

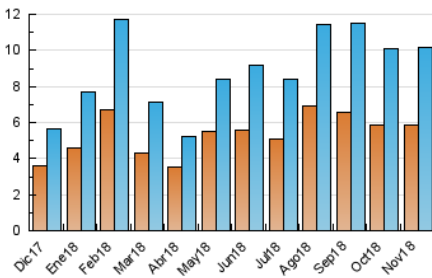


Páginas (x 1000)

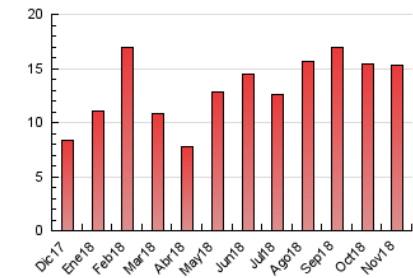


#### 4.3 Por meses

N. únicos / Visitas (x 1000)



Páginas (x 1000)





## INFORMACION Y CONTROL DE PUBLICACIONES, S.A.

Velázquez, 46, 1º Drcha - Tel. 91 435 00 32 Fax 91 435 96 05 - 28001 - MADRID  
 Entença, 218 Entr. 7 - Tel 93 439 24 18 Fax 93 419 25 34 - 08029 - BARCELONA

### Anexo - Tráfico Nacional

**Título:** MOLLERUSSA.TV  
**URL Primaria:** http://www.mollerussa.tv  
**Editor:** Mollerussa Audiovisuales, S.L.  
**Domicilio:** Avda. Generalitat, 11 1º  
**Ciudad:** 25230 MOLLERUSSA  
**Teléfono:** 973 601 940  
**Fax:**  
**E-mail:**  
**Clasificación:** Noticias e Información  
**Sub-Clasificación:** Noticias globales y actualidad



#### 1. Cifras totales y promedios (Nacional)

MES - AÑO	NAVEGADORES UNICOS	VISITAS	PAGINAS
Noviembre - 2018	5.605	9.880	14.964
<b>PROMEDIO DIARIO</b>	<b>293</b>	<b>329</b>	<b>499</b>
<b>PROMEDIO LUNES-VIERNES</b>	<b>312</b>	<b>354</b>	<b>546</b>
<b>PROMEDIO SABADO-DOMINGO</b>	<b>238</b>	<b>262</b>	<b>370</b>
<b>PAGINAS / VISITAS</b>	<b>1,51</b>		
<b>DURACION MEDIA VISITAS</b>	<b>0:01:05</b>		
<b>DURACION MEDIA PAGINAS</b>	<b>0:02:07</b>		

#### 2. Secciones (Nacional)

	PAGINAS	%
<b>HOME</b>	2.012	13.45 %
<b>RESTO</b>	12.952	86.55 %

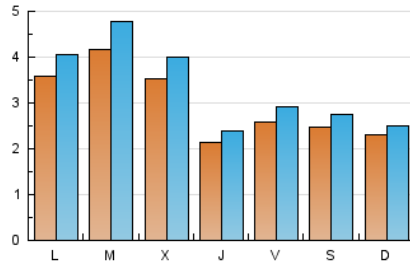
#### 3. Por día del mes (Nacional)

Día	N. únicos	Visitas	Páginas	Día	N. únicos	Visitas	Páginas	Día	N. únicos	Visitas	Páginas
1	117	124	200	11	128	142	259	21	362	408	669
2	146	160	258	12	236	277	479	22	326	366	590
3	282	308	401	13	239	284	463	23	463	517	753
4	387	409	510	14	373	438	727	24	392	436	572
5	436	490	702	15	219	243	430	25	277	312	453
6	536	603	822	16	200	214	349	26	300	331	552
7	347	381	536	17	125	139	219	27	437	497	698
8	239	265	360	18	127	140	236	28	331	372	565
9	260	311	511	19	459	526	753	29	169	195	311
10	186	211	312	20	460	526	831	30	218	255	443

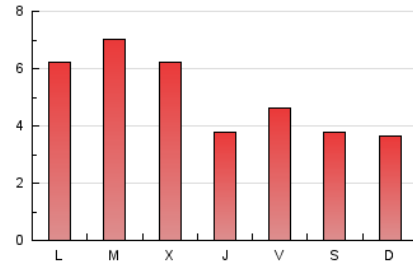
4. Gráficas (Nacional)

4.1 Por día de la semana (promedio)

N. únicos / Visitas (x 100)

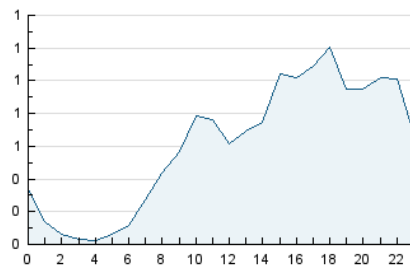


Páginas (x 100)

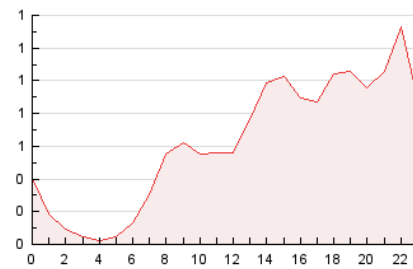


4.2 Por franja horaria (promedio)

Visitas (x 1000)

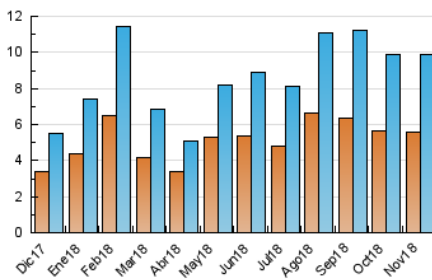


Páginas (x 1000)

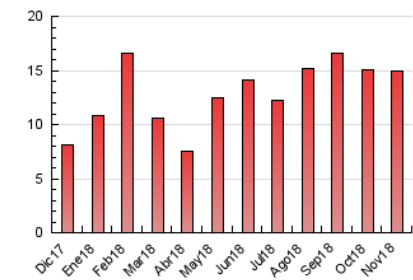


4.3 Por meses

N. únicos / Visitas (x 1000)



Páginas (x 1000)



## 5. Observaciones

Este Medio Electrónico de Comunicación ha sido medido por la herramienta Google Analytics de Google

## 6. Definiciones básicas (Para más información ver Normas Técnicas para el Control de los Medios Electrónicos de Comunicación)

### Página Vista:

Conjunto de ficheros enviado a un usuario como resultado de una petición del mismo recibida por el servidor. Cuando la página está formada por varios marcos (frames), el conjunto de los mismos tendrá, a efectos de cómputo, la consideración de una página unitaria.

### Visita:

Una secuencia ininterrumpida de páginas servidas a un usuario válido. Si dicho usuario no realiza peticiones de páginas en un periodo de tiempo (30 min) la siguiente petición constituirá el inicio de una nueva visita.

### Navegador Único:

Total de combinaciones únicas de una dirección IP y un identificador adicional. Los medios pueden utilizar cookies o el Identificador de Alta de registro.

### Duración Página Vista:

Tiempo acumulado en segundos de todas las páginas vistas (en visitas de dos o más páginas vistas), dividido por el número total de páginas vistas.

### Duración Visita:

Tiempo en segundos de todas las visitas de dos o más páginas vistas, dividido por el número total de visitas de dos o más páginas vistas.

### Tráfico nacional:

Audiencia/difusión correspondiente a España medida en base a los datos de las direcciones IP registradas por el sistema de medición.

## 7. Opinión

De OJDinteractiva, la división de INFORMACIÓN Y CONTROL DE PUBLICACIONES S.A.:

Hemos examinado la información facilitada por el editor del medio electrónico para el periodo que comprende la presente certificación.

Nuestro examen se ha realizado de acuerdo con las normas y procedimientos establecidos en las Normas Técnicas para el Control de los Medios Electrónicos de Comunicación.

En nuestra opinión, la presente acta presenta razonablemente la difusión/audiencia registrada por este medio electrónico.

### ADVERTENCIA:

El trabajo de OJDinteractiva, la división de INFORMACIÓN Y CONTROL DE PUBLICACIONES S.A (INTROL) se limita a la realización de pruebas para la revisión de los datos de recuento suministrados por el editor con la finalidad de expresar una opinión sobre la razonabilidad de dichos datos de acuerdo con las Normas Técnicas para el control de los MEC.

Por tanto, INTROL no acepta responsabilidad alguna por las inexactitudes o errores que puedan existir en los datos de recuento. Tampoco acepta ninguna responsabilidad por la falsedad en los datos de recuento recibidos del editor, ni por otros datos de medición que no están incluidos en el análisis.

Diciembre - 2018

OJDinteractiva