



## INFORMACION Y CONTROL DE PUBLICACIONES, S.A.

Velázquez, 46, 1º Drcha - Tel. 91 435 00 32 Fax 91 435 96 05 - 28001 - MADRID  
 Entença, 218 Entr. 7 - Tel 93 439 24 18 Fax 93 419 25 34 - 08029 - BARCELONA

**Título:** MOLLERUSSA.TV  
**URL Primaria:** http://www.mollerussa.tv  
**Editor:** Mollerussa Audiovisuals, S.L.  
**Domicilio:** Avda. Generalitat, 11 1º  
**Ciudad:** 25230 MOLLERUSSA  
**Teléfono:** 973 601 940  
**Fax:**  
**E-mail:**  
**Clasificación:** Noticias e Información  
**Sub-Clasificación:** Noticias globales y actualidad



### 1. Cifras totales y promedios (Nacional e Internacional)

MES - AÑO	NAVEGADORES UNICOS	VISITAS	PAGINAS
Septiembre - 2020	7.689	12.781	32.106
<b>PROMEDIO DIARIO</b>	<b>390</b>	<b>426</b>	<b>1.070</b>
<b>PROMEDIO LUNES-VIERNES</b>	439	482	1.203
<b>PROMEDIO SABADO-DOMINGO</b>	256	274	704
<b>PAGINAS / VISITAS</b>	2,51		
<b>DURACION MEDIA VISITAS</b>	0:00:51		
<b>DURACION MEDIA PAGINAS</b>	0:00:34		

### 2. Secciones (Nacional e Internacional)

	PAGINAS	%
<b>HOME</b>	3.925	12.23 %
<b>RESTO</b>	28.181	87.77 %

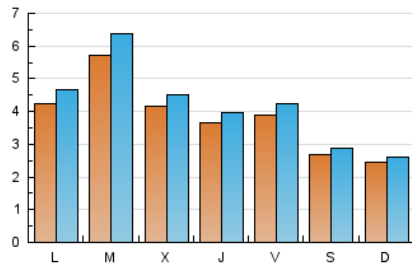
### 3. Por día del mes (Nacional e Internacional)

Día	N. únicos	Visitas	Páginas	Día	N. únicos	Visitas	Páginas	Día	N. únicos	Visitas	Páginas
1	763	857	2.052	11	185	203	478	21	257	273	696
2	462	496	1.230	12	108	114	294	22	737	817	1.962
3	347	368	879	13	75	79	191	23	513	563	1.365
4	373	401	943	14	911	1.038	2.450	24	637	700	1.861
5	149	156	397	15	696	790	1.928	25	613	665	1.711
6	172	189	731	16	394	429	1.031	26	434	454	1.050
7	126	139	378	17	297	324	847	27	472	501	1.180
8	415	462	1.190	18	375	423	1.289	28	395	417	1.040
9	281	303	730	19	378	419	1.117	29	253	265	658
10	181	192	635	20	262	276	670	30	436	468	1.123

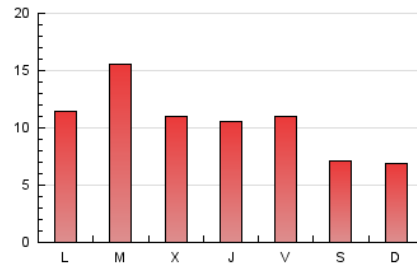
4. Gráficas (Nacional e Internacional)

4.1 Por día de la semana (promedio)

N. únicos / Visitas (x 100)

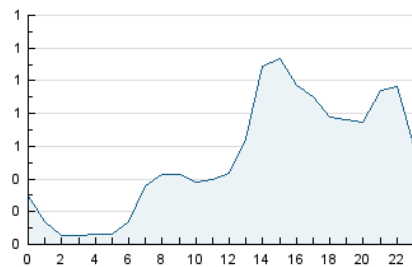


Páginas (x 100)

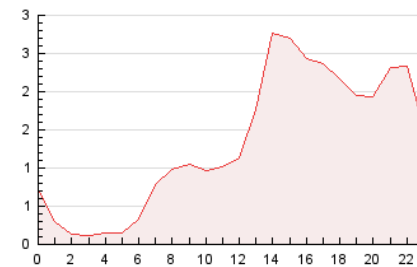


4.2 Por franja horaria (promedio)

Visitas (x 1000)

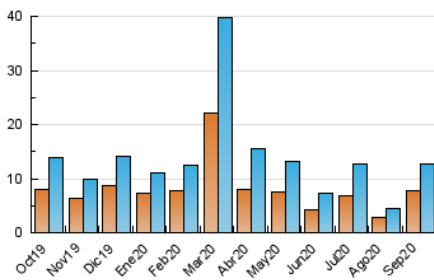


Páginas (x 1000)

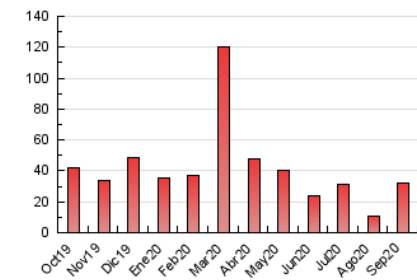


4.3 Por meses

N. únicos / Visitas (x 1000)



Páginas (x 1000)





## INFORMACION Y CONTROL DE PUBLICACIONES, S.A.

Velázquez, 46, 1º Drcha - Tel. 91 435 00 32 Fax 91 435 96 05 - 28001 - MADRID  
 Entença, 218 Entr. 7 - Tel 93 439 24 18 Fax 93 419 25 34 - 08029 - BARCELONA

### Anexo - Tráfico Nacional

**Título:** MOLLERUSSA.TV  
**URL Primaria:** http://www.mollerussa.tv  
**Editor:** Mollerussa Audiovisuals, S.L.  
**Domicilio:** Avda. Generalitat, 11 1º  
**Ciudad:** 25230 MOLLERUSSA  
**Teléfono:** 973 601 940  
**Fax:**  
**E-mail:**  
**Clasificación:** Noticias e Información  
**Sub-Clasificación:** Noticias globales y actualidad



#### 1. Cifras totales y promedios (Nacional)

MES - AÑO	NAVEGADORES UNICOS	VISITAS	PAGINAS
Septiembre - 2020	6.859	11.913	30.331
<b>PROMEDIO DIARIO</b>	<b>361</b>	<b>397</b>	<b>1.011</b>
<b>PROMEDIO LUNES-VIERNES</b>	<b>411</b>	<b>453</b>	<b>1.147</b>
<b>PROMEDIO SABADO-DOMINGO</b>	<b>226</b>	<b>242</b>	<b>637</b>
<b>PAGINAS / VISITAS</b>	<b>2,55</b>		
<b>DURACION MEDIA VISITAS</b>	<b>0:00:54</b>		
<b>DURACION MEDIA PAGINAS</b>	<b>0:00:35</b>		

#### 2. Secciones (Nacional)

	PAGINAS	%
<b>HOME</b>	3.870	12.76 %
<b>RESTO</b>	26.461	87.24 %

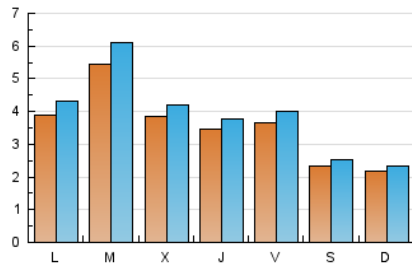
#### 3. Por día del mes (Nacional)

Día	N. únicos	Visitas	Páginas	Día	N. únicos	Visitas	Páginas	Día	N. únicos	Visitas	Páginas
1	737	831	2.002	11	177	195	462	21	235	251	653
2	433	466	1.166	12	101	107	281	22	695	775	1.880
3	328	349	842	13	70	74	181	23	489	539	1.318
4	350	378	893	14	899	1.026	2.425	24	611	674	1.808
5	135	142	369	15	673	767	1.881	25	579	631	1.644
6	154	169	651	16	355	390	952	26	344	364	870
7	116	129	358	17	277	304	808	27	402	431	1.042
8	403	450	1.162	18	349	397	1.238	28	298	320	846
9	260	282	688	19	354	392	1.063	29	208	220	569
10	167	178	607	20	244	258	635	30	392	424	1.037

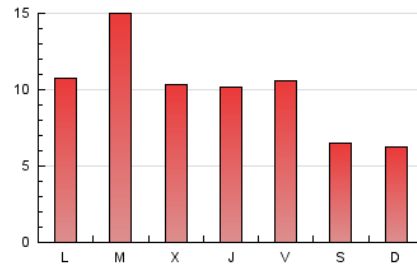
4. Gráficas (Nacional)

4.1 Por día de la semana (promedio)

N. únicos / Visitas (x 100)

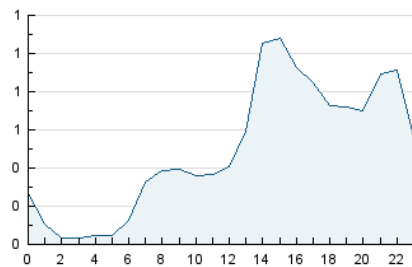


Páginas (x 100)

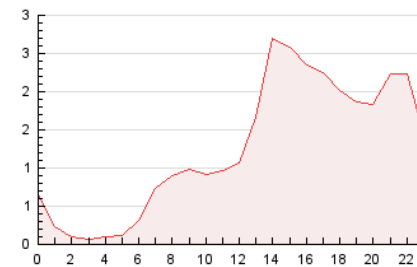


4.2 Por franja horaria (promedio)

Visitas (x 1000)

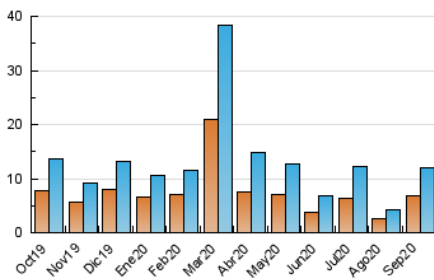


Páginas (x 1000)

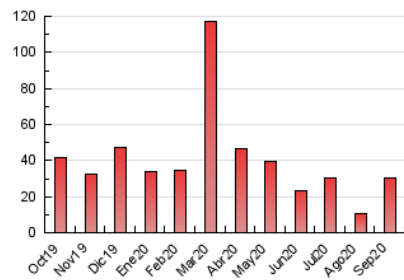


4.3 Por meses

N. únicos / Visitas (x 1000)



Páginas (x 1000)



## 5. Observaciones

Este Medio Electrónico de Comunicación ha sido medido por la herramienta Google Analytics de Google

## 6. Definiciones básicas (Para más información ver Normas Técnicas para el Control de los Medios Electrónicos de Comunicación)

### Página Vista:

Conjunto de ficheros enviado a un usuario como resultado de una petición del mismo recibida por el servidor. Cuando la página está formada por varios marcos (frames), el conjunto de los mismos tendrá, a efectos de cómputo, la consideración de una página unitaria.

### Visita:

Una secuencia ininterrumpida de páginas servidas a un usuario válido. Si dicho usuario no realiza peticiones de páginas en un periodo de tiempo (30 min) la siguiente petición constituirá el inicio de una nueva visita.

### Navegador Único:

Total de combinaciones únicas de una dirección IP y un identificador adicional. Los medios pueden utilizar cookies o el Identificador de Alta de registro.

### Duración Página Vista:

Tiempo acumulado en segundos de todas las páginas vistas (en visitas de dos o más páginas vistas), dividido por el número total de páginas vistas.

### Duración Visita:

Tiempo en segundos de todas las visitas de dos o más páginas vistas, dividido por el número total de visitas de dos o más páginas vistas.

### Tráfico nacional:

Audiencia/difusión correspondiente a España medida en base a los datos de las direcciones IP registradas por el sistema de medición.

## 7. Opinión

De OJDinteractiva, la división de INFORMACIÓN Y CONTROL DE PUBLICACIONES S.A.:

Hemos examinado la información facilitada por el editor del medio electrónico para el periodo que comprende la presente certificación.

Nuestro examen se ha realizado de acuerdo con las normas y procedimientos establecidos en las Normas Técnicas para el Control de los Medios Electrónicos de Comunicación.

En nuestra opinión, la presente acta presenta razonablemente la difusión/audiencia registrada por este medio electrónico.

### ADVERTENCIA:

El trabajo de OJDinteractiva, la división de INFORMACIÓN Y CONTROL DE PUBLICACIONES S.A (INTROL) se limita a la realización de pruebas para la revisión de los datos de recuento suministrados por el editor con la finalidad de expresar una opinión sobre la razonabilidad de dichos datos de acuerdo con las Normas Técnicas para el control de los MEC.

Por tanto, INTROL no acepta responsabilidad alguna por las inexactitudes o errores que puedan existir en los datos de recuento. Tampoco acepta ninguna responsabilidad por la falsedad en los datos de recuento recibidos del editor, ni por otros datos de medición que no están incluidos en el análisis.

Octubre - 2020

OJDinteractiva