



INFORMACION Y CONTROL DE PUBLICACIONES, S.A.

Velázquez, 46, 1º Drcha - Tel. 91 435 00 32 Fax 91 435 96 05 - 28001 - MADRID
Av. Diagonal 497, 5a planta - Tel 93 439 24 18 Fax 93 419 25 34 - 08029 - BARCELONA

Título: MOLLERUSSA.TV
URL Primaria: http://www.mollerussa.tv
Editor: Mollerussa Audiovisuals, S.L.
Domicilio: Avda. Generalitat, 11 1º
Ciudad: 25230 MOLLERUSSA
Teléfono: 973 601 940
Fax:
E-mail:
Clasificación: Noticias e Información
Sub-Clasificación: Noticias globales y actualidad



1. Cifras totales y promedios (Nacional e Internacional)

MES - AÑO	NAVEGADORES UNICOS	VISITAS	PAGINAS
Agosto - 2021	5.808	6.466	6.918
PROMEDIO DIARIO	202	209	223
PROMEDIO LUNES-VIERNES	212	220	238
PROMEDIO SABADO-DOMINGO	177	181	186
PAGINAS / VISITAS	1,07		
DURACION MEDIA VISITAS	0:00:10		
DURACION MEDIA PAGINAS	0:02:22		

2. Secciones (Nacional e Internacional)

	PAGINAS	%
HOME	1.104	15.96 %
RESTO	5.814	84.04 %

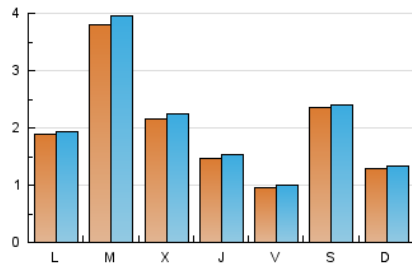
3. Por día del mes (Nacional e Internacional)

Día	N. únicos	Visitas	Páginas	Día	N. únicos	Visitas	Páginas	Día	N. únicos	Visitas	Páginas
1	70	72	75	11	114	118	133	21	72	73	73
2	74	74	85	12	113	116	125	22	60	64	65
3	146	150	164	13	58	58	58	23	380	389	419
4	68	69	75	14	712	721	732	24	695	738	788
5	105	112	126	15	254	262	272	25	258	263	286
6	121	122	133	16	168	174	218	26	159	165	188
7	90	93	105	17	292	299	308	27	98	103	116
8	60	60	61	18	419	445	486	28	69	70	76
9	141	144	156	19	208	219	232	29	208	210	217
10	111	116	120	20	106	112	141	30	179	184	193
								31	654	671	692

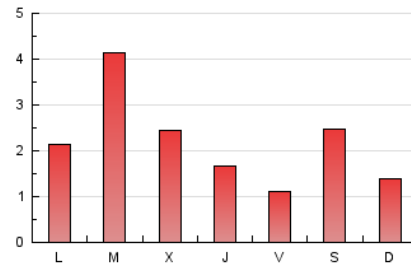
4. Gráficas (Nacional e Internacional)

4.1 Por día de la semana (promedio)

N. únicos / Visitas (x 100)

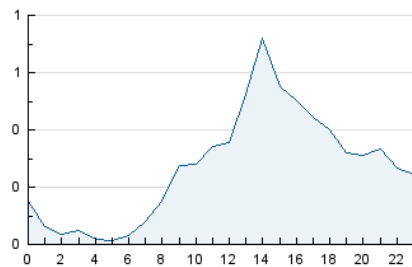


Páginas (x 100)

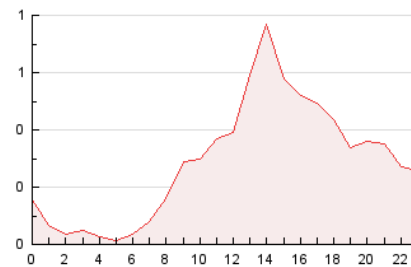


4.2 Por franja horaria (promedio)

Visitas (x 1000)

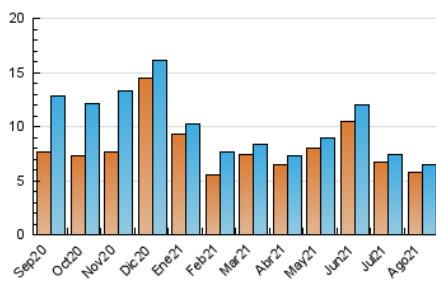


Páginas (x 1000)

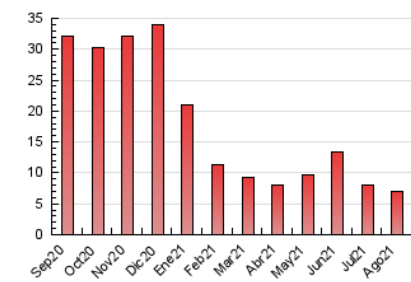


4.3 Por meses

N. únicos / Visitas (x 1000)



Páginas (x 1000)





INFORMACION Y CONTROL DE PUBLICACIONES, S.A.

Velázquez, 46, 1º Drcha - Tel. 91 435 00 32 Fax 91 435 96 05 - 28001 - MADRID
Av. Diagonal 497, 5a planta - Tel 93 439 24 18 Fax 93 419 25 34 - 08029 - BARCELONA

Anexo - Tráfico Nacional

Título: MOLLERUSSA.TV
URL Primaria: http://www.mollerussa.tv
Editor: Mollerussa Audiovisuals, S.L.
Domicilio: Avda. Generalitat, 11 1º
Ciudad: 25230 MOLLERUSSA
Teléfono: 973 601 940
Fax:
E-mail:
Clasificación: Noticias e Información
Sub-Clasificación: Noticias globales y actualidad



1. Cifras totales y promedios (Nacional)

MES - AÑO	NAVEGADORES UNICOS	VISITAS	PAGINAS
Agosto - 2021	5.458	6.091	6.517
PROMEDIO DIARIO	190	196	210
PROMEDIO LUNES-VIERNES	198	205	223
PROMEDIO SABADO-DOMINGO	171	175	180
PAGINAS / VISITAS	1,07		
DURACION MEDIA VISITAS	0:00:10		
DURACION MEDIA PAGINAS	0:02:27		

2. Secciones (Nacional)

	PAGINAS	%
HOME	1.012	15.53 %
RESTO	5.505	84.47 %

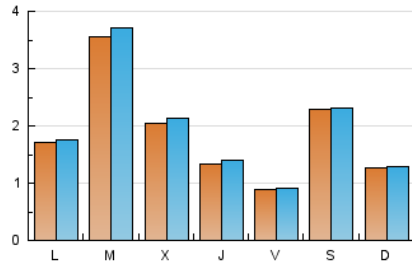
3. Por día del mes (Nacional)

Día	N. únicos	Visitas	Páginas	Día	N. únicos	Visitas	Páginas	Día	N. únicos	Visitas	Páginas
1	67	69	72	11	102	106	120	21	71	72	72
2	58	58	63	12	100	103	112	22	57	61	62
3	128	132	146	13	56	56	56	23	353	362	391
4	62	63	67	14	697	706	717	24	656	699	748
5	92	99	112	15	248	256	266	25	243	248	264
6	108	109	120	16	151	157	201	26	148	154	177
7	80	83	95	17	275	282	290	27	90	95	108
8	59	59	60	18	408	434	472	28	62	63	69
9	133	136	148	19	197	208	221	29	200	202	209
10	98	103	107	20	101	107	136	30	163	168	177
								31	624	641	659

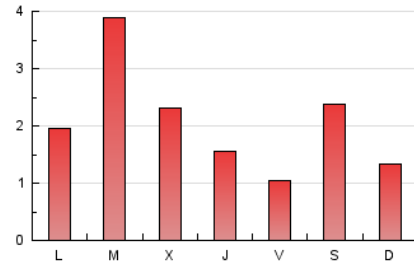
4. Gráficas (Nacional)

4.1 Por día de la semana (promedio)

N. únicos / Visitas (x 100)

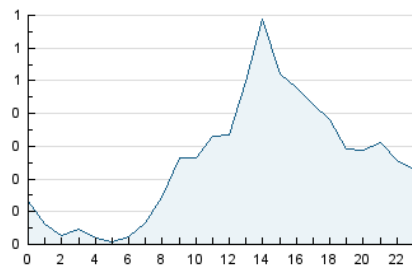


Páginas (x 100)

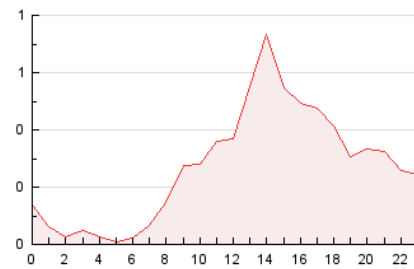


4.2 Por franja horaria (promedio)

Visitas (x 1000)

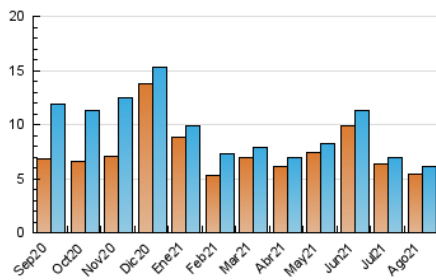


Páginas (x 1000)

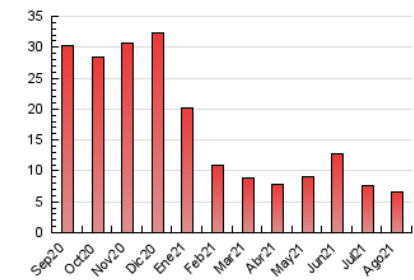


4.3 Por meses

N. únicos / Visitas (x 1000)



Páginas (x 1000)



5. Observaciones

Este Medio Electrónico de Comunicación ha sido medido por la herramienta Google Analytics de Google

6. Definiciones básicas (Para más información ver Normas Técnicas para el Control de los Medios Electrónicos de Comunicación)

Página Vista:

Conjunto de ficheros enviado a un usuario como resultado de una petición del mismo recibida por el servidor. Cuando la página está formada por varios marcos (frames), el conjunto de los mismos tendrá, a efectos de cómputo, la consideración de una página unitaria.

Visita:

Una secuencia ininterrumpida de páginas servidas a un usuario válido. Si dicho usuario no realiza peticiones de páginas en un periodo de tiempo (30 min) la siguiente petición constituirá el inicio de una nueva visita.

Navegador Único:

Total de combinaciones únicas de una dirección IP y un identificador adicional. Los medios pueden utilizar cookies o el Identificador de Alta de registro.

Duración Página Vista:

Tiempo acumulado en segundos de todas las páginas vistas (en visitas de dos o más páginas vistas), dividido por el número total de páginas vistas.

Duración Visita:

Tiempo en segundos de todas las visitas de dos o más páginas vistas, dividido por el número total de visitas de dos o más páginas vistas.

Tráfico nacional:

Audiencia/difusión correspondiente a España medida en base a los datos de las direcciones IP registradas por el sistema de medición.

7. Opinión

De OJDinteractiva, la división de INFORMACIÓN Y CONTROL DE PUBLICACIONES S.A.:

Hemos examinado la información facilitada por el editor del medio electrónico para el periodo que comprende la presente certificación.

Nuestro examen se ha realizado de acuerdo con las normas y procedimientos establecidos en las Normas Técnicas para el Control de los Medios Electrónicos de Comunicación.

En nuestra opinión, la presente acta presenta razonablemente la difusión/audiencia registrada por este medio electrónico.

ADVERTENCIA:

El trabajo de OJDinteractiva, la división de INFORMACIÓN Y CONTROL DE PUBLICACIONES S.A (INTROL) se limita a la realización de pruebas para la revisión de los datos de recuento suministrados por el editor con la finalidad de expresar una opinión sobre la razonabilidad de dichos datos de acuerdo con las Normas Técnicas para el control de los MEC.

Por tanto, INTROL no acepta responsabilidad alguna por las inexactitudes o errores que puedan existir en los datos de recuento. Tampoco acepta ninguna responsabilidad por la falsedad en los datos de recuento recibidos del editor, ni por otros datos de medición que no están incluidos en el análisis.

Septiembre - 2021

OJDinteractiva