



## INFORMACION Y CONTROL DE PUBLICACIONES, S.A.

Velázquez, 46, 1º Drcha - Tel. 91 435 00 32 Fax 91 435 96 05 - 28001 - MADRID  
 Entença, 218 Entr. 7 - Tel 93 439 24 18 Fax 93 419 25 34 - 08029 - BARCELONA

**Título:** MOLLERUSSA.TV  
**URL Primaria:** http://www.mollerussa.tv  
**Editor:** Mollerussa Audiovisuals, S.L.  
**Domicilio:** Avda. Generalitat, 11 1º  
**Ciudad:** 25230 MOLLERUSSA  
**Teléfono:** 973 601 940  
**Fax:**  
**E-mail:**  
**Clasificación:** Noticias e Información  
**Sub-Clasificación:** Noticias globales y actualidad



### 1. Cifras totales y promedios (Nacional e Internacional)

MES - AÑO	NAVEGADORES UNICOS	VISITAS	PAGINAS
Julio - 2020	6.900	12.794	31.393
<b>PROMEDIO DIARIO</b>	<b>376</b>	<b>413</b>	<b>1.013</b>
<b>PROMEDIO LUNES-VIERNES</b>	444	487	1.193
<b>PROMEDIO SABADO-DOMINGO</b>	182	198	493
<b>PAGINAS / VISITAS</b>	2,45		
<b>DURACION MEDIA VISITAS</b>	0:00:44		
<b>DURACION MEDIA PAGINAS</b>	0:00:30		

### 2. Secciones (Nacional e Internacional)

	PAGINAS	%
<b>HOME</b>	3.967	12.64 %
<b>RESTO</b>	27.426	87.36 %

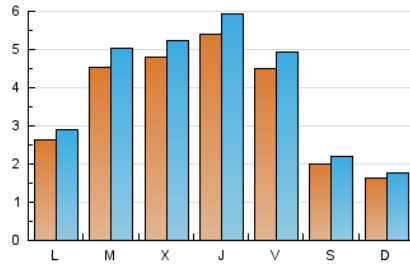
### 3. Por día del mes (Nacional e Internacional)

Día	N. únicos	Visitas	Páginas	Día	N. únicos	Visitas	Páginas	Día	N. únicos	Visitas	Páginas
1	685	728	1.691	11	234	266	622	21	309	354	892
2	875	932	2.149	12	273	291	725	22	192	215	552
3	341	366	925	13	393	431	1.113	23	219	264	655
4	204	212	541	14	700	787	1.792	24	316	348	839
5	166	176	425	15	408	446	1.134	25	156	166	475
6	189	207	602	16	366	417	1.059	26	93	99	269
7	581	630	1.500	17	566	622	1.520	27	181	200	477
8	756	823	1.988	18	208	231	554	28	217	245	574
9	835	904	2.347	19	124	141	333	29	356	399	1.100
10	495	556	1.347	20	289	323	799	30	408	448	1.051
								31	531	567	1.343

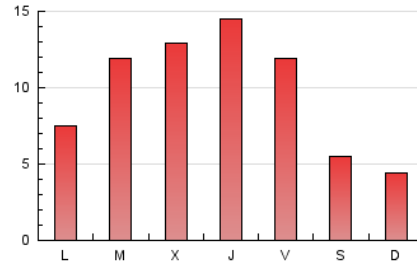
4. Gráficas (Nacional e Internacional)

4.1 Por día de la semana (promedio)

N. únicos / Visitas (x 100)

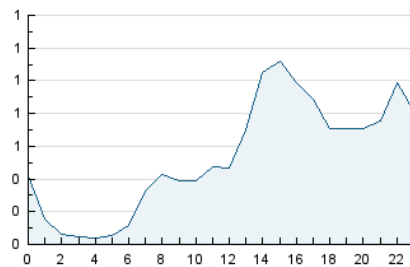


Páginas (x 100)

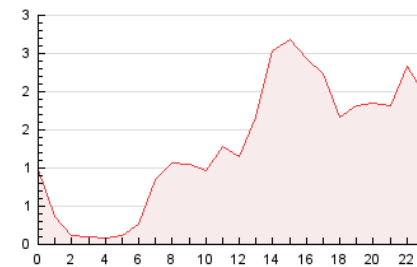


4.2 Por franja horaria (promedio)

Visitas (x 1000)

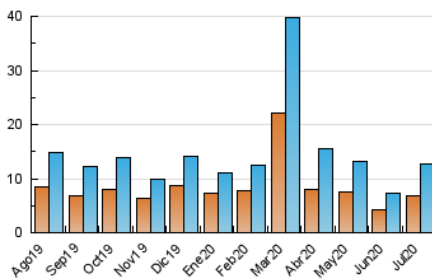


Páginas (x 1000)

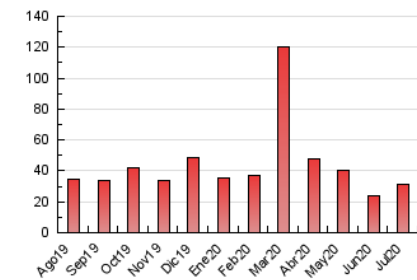


4.3 Por meses

N. únicos / Visitas (x 1000)



Páginas (x 1000)





## INFORMACION Y CONTROL DE PUBLICACIONES, S.A.

Velázquez, 46, 1º Drcha - Tel. 91 435 00 32 Fax 91 435 96 05 - 28001 - MADRID  
 Entença, 218 Entr. 7 - Tel 93 439 24 18 Fax 93 419 25 34 - 08029 - BARCELONA

### Anexo - Tráfico Nacional

**Título:** MOLLERUSSA.TV  
**URL Primaria:** http://www.mollerussa.tv  
**Editor:** Mollerussa Audiovisuals, S.L.  
**Domicilio:** Avda. Generalitat, 11 1º  
**Ciudad:** 25230 MOLLERUSSA  
**Teléfono:** 973 601 940  
**Fax:**  
**E-mail:**  
**Clasificación:** Noticias e Información  
**Sub-Clasificación:** Noticias globales y actualidad



#### 1. Cifras totales y promedios (Nacional)

MES - AÑO	NAVEGADORES UNICOS	VISITAS	PAGINAS
Julio - 2020	6.428	12.289	30.307
<b>PROMEDIO DIARIO</b>	<b>360</b>	<b>396</b>	<b>978</b>
<b>PROMEDIO LUNES-VIERNES</b>	<b>426</b>	<b>469</b>	<b>1.156</b>
<b>PROMEDIO SABADO-DOMINGO</b>	<b>171</b>	<b>187</b>	<b>465</b>
<b>PAGINAS / VISITAS</b>	<b>2,47</b>		
<b>DURACION MEDIA VISITAS</b>	<b>0:00:45</b>		
<b>DURACION MEDIA PAGINAS</b>	<b>0:00:31</b>		

#### 2. Secciones (Nacional)

	PAGINAS	%
<b>HOME</b>	3.924	12.95 %
<b>RESTO</b>	26.383	87.05 %

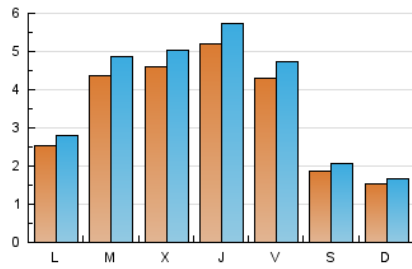
#### 3. Por día del mes (Nacional)

Día	N. únicos	Visitas	Páginas	Día	N. únicos	Visitas	Páginas	Día	N. únicos	Visitas	Páginas
1	660	702	1.638	11	219	251	582	21	298	343	870
2	849	905	2.096	12	261	279	691	22	178	201	525
3	324	349	891	13	375	413	1.076	23	213	258	643
4	190	198	513	14	677	764	1.745	24	302	334	812
5	146	155	359	15	390	428	1.100	25	146	156	455
6	183	201	586	16	356	407	1.039	26	89	95	262
7	562	611	1.460	17	543	598	1.468	27	170	189	449
8	734	801	1.944	18	196	219	529	28	206	234	552
9	798	864	2.253	19	123	140	331	29	339	381	1.061
10	470	528	1.287	20	278	312	778	30	384	424	1.001
								31	514	549	1.311

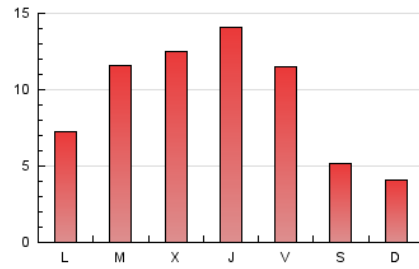
4. Gráficas (Nacional)

4.1 Por día de la semana (promedio)

N. únicos / Visitas (x 100)



Páginas (x 100)

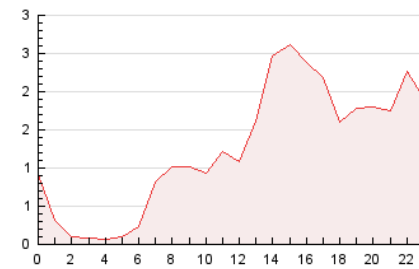


4.2 Por franja horaria (promedio)

Visitas (x 1000)

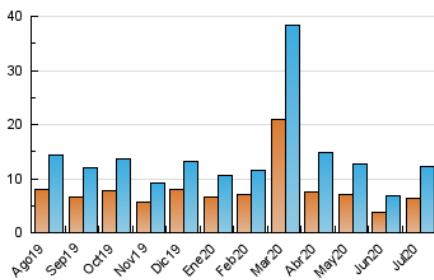


Páginas (x 1000)

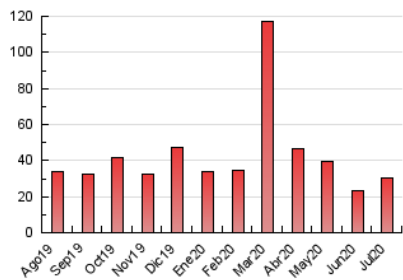


4.3 Por meses

N. únicos / Visitas (x 1000)



Páginas (x 1000)



## 5. Observaciones

Este Medio Electrónico de Comunicación ha sido medido por la herramienta Google Analytics de Google

## 6. Definiciones básicas (Para más información ver Normas Técnicas para el Control de los Medios Electrónicos de Comunicación)

### Página Vista:

Conjunto de ficheros enviado a un usuario como resultado de una petición del mismo recibida por el servidor. Cuando la página está formada por varios marcos (frames), el conjunto de los mismos tendrá, a efectos de cómputo, la consideración de una página unitaria.

### Visita:

Una secuencia ininterrumpida de páginas servidas a un usuario válido. Si dicho usuario no realiza peticiones de páginas en un periodo de tiempo (30 min) la siguiente petición constituirá el inicio de una nueva visita.

### Navegador Único:

Total de combinaciones únicas de una dirección IP y un identificador adicional. Los medios pueden utilizar cookies o el Identificador de Alta de registro.

### Duración Página Vista:

Tiempo acumulado en segundos de todas las páginas vistas (en visitas de dos o más páginas vistas), dividido por el número total de páginas vistas.

### Duración Visita:

Tiempo en segundos de todas las visitas de dos o más páginas vistas, dividido por el número total de visitas de dos o más páginas vistas.

### Tráfico nacional:

Audiencia/difusión correspondiente a España medida en base a los datos de las direcciones IP registradas por el sistema de medición.

## 7. Opinión

De OJDinteractiva, la división de INFORMACIÓN Y CONTROL DE PUBLICACIONES S.A.:

Hemos examinado la información facilitada por el editor del medio electrónico para el periodo que comprende la presente certificación.

Nuestro examen se ha realizado de acuerdo con las normas y procedimientos establecidos en las Normas Técnicas para el Control de los Medios Electrónicos de Comunicación.

En nuestra opinión, la presente acta presenta razonablemente la difusión/audiencia registrada por este medio electrónico.

### ADVERTENCIA:

El trabajo de OJDinteractiva, la división de INFORMACIÓN Y CONTROL DE PUBLICACIONES S.A (INTROL) se limita a la realización de pruebas para la revisión de los datos de recuento suministrados por el editor con la finalidad de expresar una opinión sobre la razonabilidad de dichos datos de acuerdo con las Normas Técnicas para el control de los MEC.

Por tanto, INTROL no acepta responsabilidad alguna por las inexactitudes o errores que puedan existir en los datos de recuento. Tampoco acepta ninguna responsabilidad por la falsedad en los datos de recuento recibidos del editor, ni por otros datos de medición que no están incluidos en el análisis.

Agosto - 2020

OJDinteractiva