



INFORMACION Y CONTROL DE PUBLICACIONES, S.A.

Velázquez, 46, 1º Drcha - Tel. 91 435 00 32 Fax 91 435 96 05 - 28001 - MADRID
 Entença, 218 Entr. 7 - Tel 93 439 24 18 Fax 93 419 25 34 - 08029 - BARCELONA

Título: MOLLERUSSA.TV
URL Primaria: http://www.mollerussa.tv
Editor: Mollerussa Audiovisuals, S.L.
Domicilio: Avda. Generalitat, 11 1º
Ciudad: 25230 MOLLERUSSA
Teléfono: 973 601 940
Fax:
E-mail:
Clasificación: Noticias e Información
Sub-Clasificación: Noticias globales y actualidad



1. Cifras totales y promedios (Nacional e Internacional)

MES - AÑO	NAVEGADORES UNICOS	VISITAS	PAGINAS
Julio - 2019	12.303	21.215	51.251
PROMEDIO DIARIO	626	684	1.653
PROMEDIO LUNES-VIERNES	595	655	1.627
PROMEDIO SABADO-DOMINGO	716	768	1.730
PAGINAS / VISITAS	2,42		
DURACION MEDIA VISITAS	0:01:05		
DURACION MEDIA PAGINAS	0:00:46		

2. Secciones (Nacional e Internacional)

	PAGINAS	%
HOME	3.529	6.89 %
RESTO	47.722	93.11 %

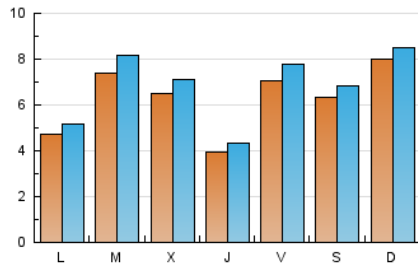
3. Por día del mes (Nacional e Internacional)

Día	N. únicos	Visitas	Páginas	Día	N. únicos	Visitas	Páginas	Día	N. únicos	Visitas	Páginas
1	517	581	1.412	11	412	456	1.134	21	404	452	1.064
2	819	926	2.342	12	574	624	1.363	22	327	367	932
3	1.272	1.396	3.507	13	1.597	1.706	3.815	23	603	675	1.691
4	594	654	1.546	14	2.170	2.287	4.824	24	552	596	1.502
5	545	595	1.490	15	983	1.045	2.474	25	317	352	898
6	308	328	782	16	626	685	1.751	26	1.438	1.611	3.940
7	285	312	804	17	387	434	1.064	27	447	487	1.175
8	284	316	838	18	251	278	711	28	334	357	906
9	1.018	1.104	2.550	19	254	276	691	29	242	269	711
10	676	732	1.804	20	186	211	466	30	617	697	2.051
								31	372	406	1.013

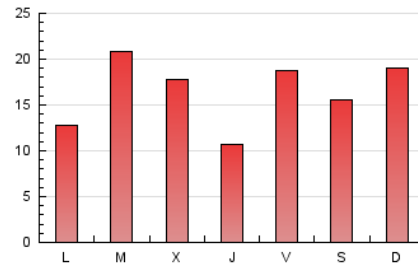
4. Gráficas (Nacional e Internacional)

4.1 Por día de la semana (promedio)

N. únicos / Visitas (x 100)

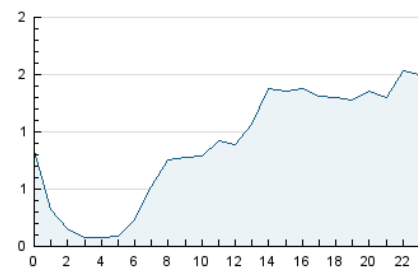


Páginas (x 100)

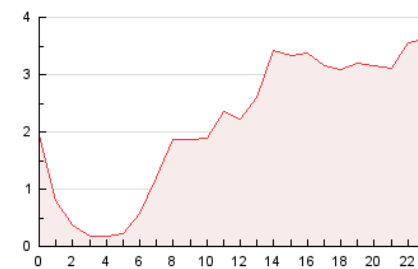


4.2 Por franja horaria (promedio)

Visitas (x 1000)

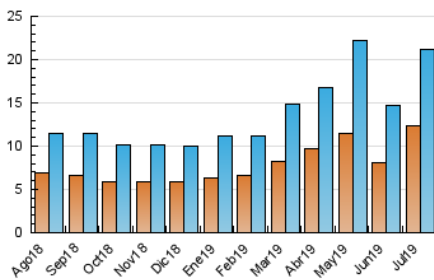


Páginas (x 1000)

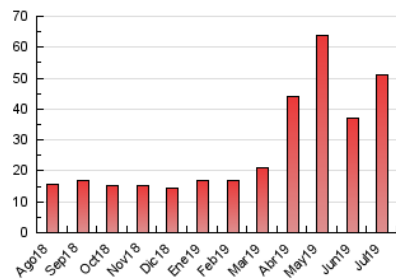


4.3 Por meses

N. únicos / Visitas (x 1000)



Páginas (x 1000)





INFORMACION Y CONTROL DE PUBLICACIONES, S.A.

Velázquez, 46, 1º Drcha - Tel. 91 435 00 32 Fax 91 435 96 05 - 28001 - MADRID
 Entença, 218 Entr. 7 - Tel 93 439 24 18 Fax 93 419 25 34 - 08029 - BARCELONA

Anexo - Tráfico Nacional

Título: MOLLERUSSA.TV
URL Primaria: http://www.mollerussa.tv
Editor: Mollerussa Audiovisuales, S.L.
Domicilio: Avda. Generalitat, 11 1º
Ciudad: 25230 MOLLERUSSA
Teléfono: 973 601 940
Fax:
E-mail:
Clasificación: Noticias e Información
Sub-Clasificación: Noticias globales y actualidad



1. Cifras totales y promedios (Nacional)

MES - AÑO	NAVEGADORES UNICOS	VISITAS	PAGINAS
Julio - 2019	11.876	20.621	49.937
PROMEDIO DIARIO	608	665	1.611
PROMEDIO LUNES-VIERNES	576	635	1.582
PROMEDIO SABADO-DOMINGO	700	751	1.694
PAGINAS / VISITAS	2,42		
DURACION MEDIA VISITAS	0:01:05		
DURACION MEDIA PAGINAS	0:00:46		

2. Secciones (Nacional)

	PAGINAS	%
HOME	3.438	6.88 %
RESTO	46.499	93.12 %

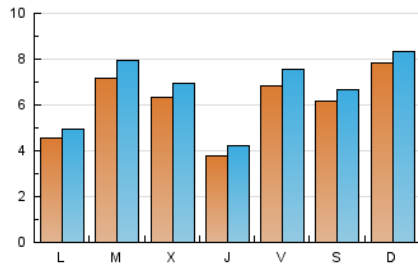
3. Por día del mes (Nacional)

Día	N. únicos	Visitas	Páginas	Día	N. únicos	Visitas	Páginas	Día	N. únicos	Visitas	Páginas
1	486	547	1.328	11	400	444	1.106	21	393	440	1.037
2	791	894	2.271	12	539	589	1.308	22	314	352	884
3	1.234	1.355	3.418	13	1.560	1.667	3.733	23	580	652	1.647
4	569	626	1.482	14	2.136	2.253	4.759	24	534	578	1.458
5	527	577	1.443	15	959	1.021	2.430	25	305	340	874
6	299	319	755	16	606	662	1.702	26	1.411	1.583	3.879
7	269	296	774	17	378	425	1.047	27	437	476	1.150
8	276	308	800	18	246	273	703	28	330	352	893
9	993	1.077	2.497	19	248	270	680	29	234	259	687
10	649	705	1.736	20	179	203	452	30	600	680	2.005
								31	365	398	999

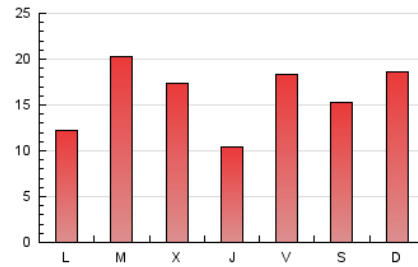
4. Gráficas (Nacional)

4.1 Por día de la semana (promedio)

N. únicos / Visitas (x 100)

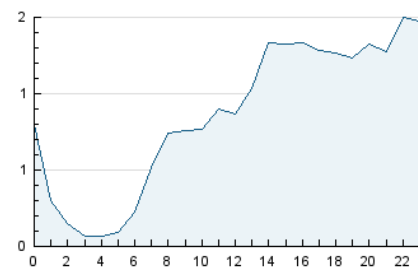


Páginas (x 100)

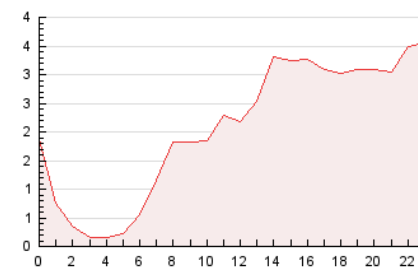


4.2 Por franja horaria (promedio)

Visitas (x 1000)

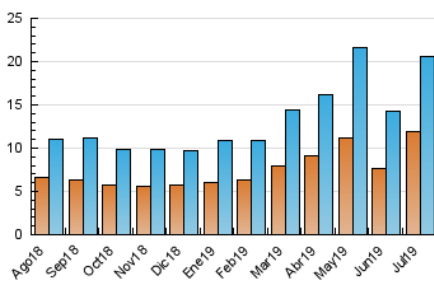


Páginas (x 1000)

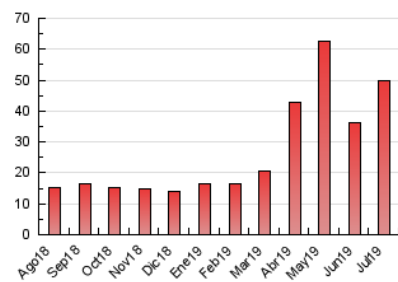


4.3 Por meses

N. únicos / Visitas (x 1000)



Páginas (x 1000)



5. Observaciones

Este Medio Electrónico de Comunicación ha sido medido por la herramienta Google Analytics de Google

6. Definiciones básicas (Para más información ver Normas Técnicas para el Control de los Medios Electrónicos de Comunicación)

Página Vista:

Conjunto de ficheros enviado a un usuario como resultado de una petición del mismo recibida por el servidor. Cuando la página está formada por varios marcos (frames), el conjunto de los mismos tendrá, a efectos de cómputo, la consideración de una página unitaria.

Visita:

Una secuencia ininterrumpida de páginas servidas a un usuario válido. Si dicho usuario no realiza peticiones de páginas en un periodo de tiempo (30 min) la siguiente petición constituirá el inicio de una nueva visita.

Navegador Único:

Total de combinaciones únicas de una dirección IP y un identificador adicional. Los medios pueden utilizar cookies o el Identificador de Alta de registro.

Duración Página Vista:

Tiempo acumulado en segundos de todas las páginas vistas (en visitas de dos o más páginas vistas), dividido por el número total de páginas vistas.

Duración Visita:

Tiempo en segundos de todas las visitas de dos o más páginas vistas, dividido por el número total de visitas de dos o más páginas vistas.

Tráfico nacional:

Audiencia/difusión correspondiente a España medida en base a los datos de las direcciones IP registradas por el sistema de medición.

7. Opinión

De OJDinteractiva, la división de INFORMACIÓN Y CONTROL DE PUBLICACIONES S.A.:

Hemos examinado la información facilitada por el editor del medio electrónico para el periodo que comprende la presente certificación.

Nuestro examen se ha realizado de acuerdo con las normas y procedimientos establecidos en las Normas Técnicas para el Control de los Medios Electrónicos de Comunicación.

En nuestra opinión, la presente acta presenta razonablemente la difusión/audiencia registrada por este medio electrónico.

ADVERTENCIA:

El trabajo de OJDinteractiva, la división de INFORMACIÓN Y CONTROL DE PUBLICACIONES S.A (INTROL) se limita a la realización de pruebas para la revisión de los datos de recuento suministrados por el editor con la finalidad de expresar una opinión sobre la razonabilidad de dichos datos de acuerdo con las Normas Técnicas para el control de los MEC.

Por tanto, INTROL no acepta responsabilidad alguna por las inexactitudes o errores que puedan existir en los datos de recuento. Tampoco acepta ninguna responsabilidad por la falsedad en los datos de recuento recibidos del editor, ni por otros datos de medición que no están incluidos en el análisis.

Agosto - 2019

OJDinteractiva