



INFORMACION Y CONTROL DE PUBLICACIONES, S.A.

Velázquez, 46, 1º Drcha - Tel. 91 435 00 32 Fax 91 435 96 05 - 28001 - MADRID
 Entença, 218 Entr. 7 - Tel 93 439 24 18 Fax 93 419 25 34 - 08029 - BARCELONA

Título: MOLLERUSSA.TV
URL Primaria: http://www.mollerussa.tv
Editor: Mollerussa Audiovisuals, S.L.
Domicilio: Avda. Generalitat, 11 1º
Ciudad: 25230 MOLLERUSSA
Teléfono: 973 601 940
Fax:
E-mail:
Clasificación: Noticias e Información
Sub-Clasificación: Noticias globales y actualidad



1. Cifras totales y promedios (Nacional e Internacional)

MES - AÑO	NAVEGADORES UNICOS	VISITAS	PAGINAS
Mayo - 2020	7.510	13.228	40.213
PROMEDIO DIARIO	389	427	1.297
PROMEDIO LUNES-VIERNES	489	535	1.622
PROMEDIO SABADO-DOMINGO	180	200	616
PAGINAS / VISITAS	3,04		
DURACION MEDIA VISITAS	0:01:03		
DURACION MEDIA PAGINAS	0:00:31		

2. Secciones (Nacional e Internacional)

	PAGINAS	%
HOME	5.204	12.94 %
RESTO	35.009	87.06 %

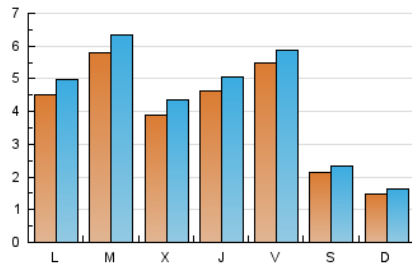
3. Por día del mes (Nacional e Internacional)

Día	N. únicos	Visitas	Páginas	Día	N. únicos	Visitas	Páginas	Día	N. únicos	Visitas	Páginas
1	663	692	1.997	11	136	149	436	21	589	644	1.802
2	289	312	878	12	512	562	1.744	22	539	595	1.714
3	211	233	711	13	463	521	1.621	23	203	223	702
4	462	507	1.482	14	439	504	1.697	24	137	157	531
5	433	479	1.477	15	1.209	1.291	3.995	25	499	544	1.633
6	176	205	622	16	340	373	1.212	26	1.120	1.212	3.633
7	308	330	1.049	17	136	149	493	27	684	752	2.341
8	134	148	535	18	712	793	2.344	28	507	545	1.637
9	86	99	307	19	254	280	846	29	196	217	671
10	126	142	450	20	231	263	778	30	154	170	502
								31	121	137	373

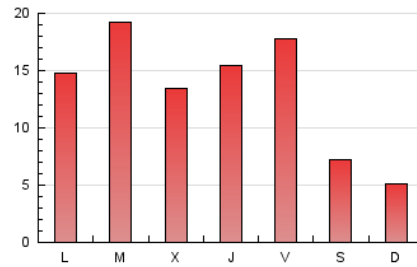
4. Gráficas (Nacional e Internacional)

4.1 Por día de la semana (promedio)

N. únicos / Visitas (x 100)



Páginas (x 100)

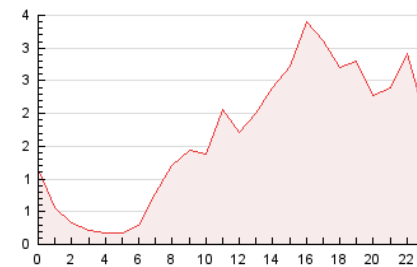


4.2 Por franja horaria (promedio)

Visitas (x 1000)

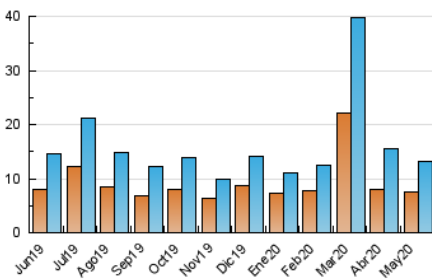


Páginas (x 1000)

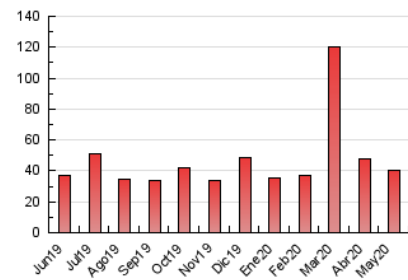


4.3 Por meses

N. únicos / Visitas (x 1000)



Páginas (x 1000)





INFORMACION Y CONTROL DE PUBLICACIONES, S.A.

Velázquez, 46, 1º Drcha - Tel. 91 435 00 32 Fax 91 435 96 05 - 28001 - MADRID
 Entença, 218 Entr. 7 - Tel 93 439 24 18 Fax 93 419 25 34 - 08029 - BARCELONA

Anexo - Tráfico Nacional

Título: MOLLERUSSA.TV
URL Primaria: http://www.mollerussa.tv
Editor: Mollerussa Audiovisuals, S.L.
Domicilio: Avda. Generalitat, 11 1º
Ciudad: 25230 MOLLERUSSA
Teléfono: 973 601 940
Fax:
E-mail:
Clasificación: Noticias e Información
Sub-Clasificación: Noticias globales y actualidad



1. Cifras totales y promedios (Nacional)

MES - AÑO	NAVEGADORES UNICOS	VISITAS	PAGINAS
Mayo - 2020	7.048	12.749	39.188
PROMEDIO DIARIO	374	411	1.264
PROMEDIO LUNES-VIERNES	472	517	1.583
PROMEDIO SABADO-DOMINGO	169	188	594
PAGINAS / VISITAS	3,07		
DURACION MEDIA VISITAS	0:01:05		
DURACION MEDIA PAGINAS	0:00:31		

2. Secciones (Nacional)

	PAGINAS	%
HOME	5.173	13.20 %
RESTO	34.015	86.80 %

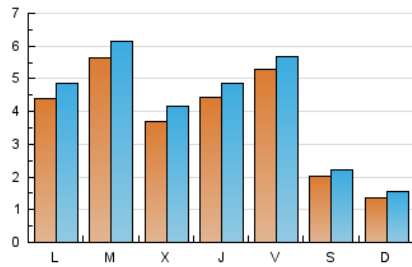
3. Por día del mes (Nacional)

Día	N. únicos	Visitas	Páginas	Día	N. únicos	Visitas	Páginas	Día	N. únicos	Visitas	Páginas
1	653	682	1.975	11	132	145	429	21	567	621	1.754
2	279	302	858	12	499	548	1.709	22	506	562	1.633
3	200	222	689	13	450	507	1.594	23	183	202	661
4	450	495	1.459	14	419	484	1.665	24	124	144	503
5	418	464	1.447	15	1.170	1.252	3.895	25	487	532	1.607
6	166	195	602	16	314	347	1.158	26	1.089	1.181	3.555
7	296	318	1.022	17	131	144	481	27	651	719	2.275
8	132	146	531	18	695	776	2.308	28	489	526	1.598
9	82	95	299	19	240	266	814	29	182	201	638
10	118	134	438	20	213	245	742	30	150	166	494
								31	112	128	355

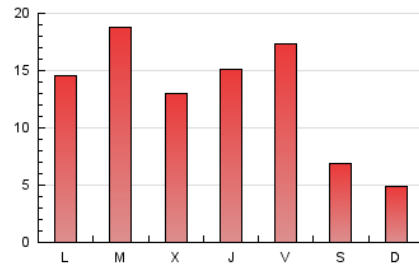
4. Gráficas (Nacional)

4.1 Por día de la semana (promedio)

N. únicos / Visitas (x 100)



Páginas (x 100)

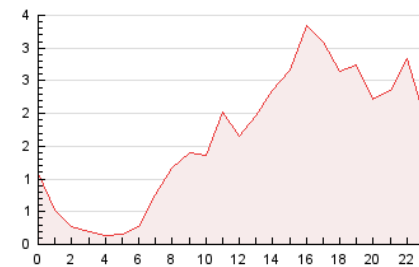


4.2 Por franja horaria (promedio)

Visitas (x 1000)

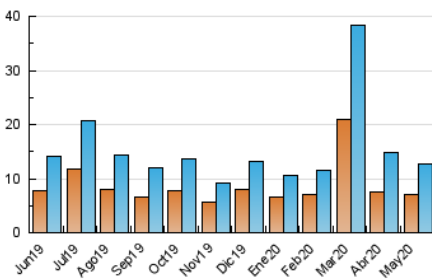


Páginas (x 1000)

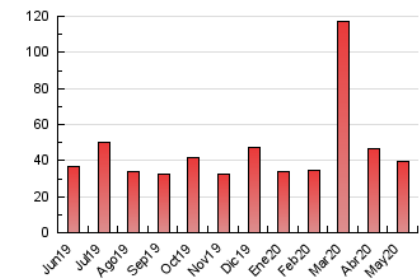


4.3 Por meses

N. únicos / Visitas (x 1000)



Páginas (x 1000)



5. Observaciones

Este Medio Electrónico de Comunicación ha sido medido por la herramienta Google Analytics de Google

6. Definiciones básicas (Para más información ver Normas Técnicas para el Control de los Medios Electrónicos de Comunicación)

Página Vista:

Conjunto de ficheros enviado a un usuario como resultado de una petición del mismo recibida por el servidor. Cuando la página está formada por varios marcos (frames), el conjunto de los mismos tendrá, a efectos de cómputo, la consideración de una página unitaria.

Visita:

Una secuencia ininterrumpida de páginas servidas a un usuario válido. Si dicho usuario no realiza peticiones de páginas en un periodo de tiempo (30 min) la siguiente petición constituirá el inicio de una nueva visita.

Navegador Único:

Total de combinaciones únicas de una dirección IP y un identificador adicional. Los medios pueden utilizar cookies o el Identificador de Alta de registro.

Duración Página Vista:

Tiempo acumulado en segundos de todas las páginas vistas (en visitas de dos o más páginas vistas), dividido por el número total de páginas vistas.

Duración Visita:

Tiempo en segundos de todas las visitas de dos o más páginas vistas, dividido por el número total de visitas de dos o más páginas vistas.

Tráfico nacional:

Audiencia/difusión correspondiente a España medida en base a los datos de las direcciones IP registradas por el sistema de medición.

7. Opinión

De OJDinteractiva, la división de INFORMACIÓN Y CONTROL DE PUBLICACIONES S.A.:

Hemos examinado la información facilitada por el editor del medio electrónico para el periodo que comprende la presente certificación.

Nuestro examen se ha realizado de acuerdo con las normas y procedimientos establecidos en las Normas Técnicas para el Control de los Medios Electrónicos de Comunicación.

En nuestra opinión, la presente acta presenta razonablemente la difusión/audiencia registrada por este medio electrónico.

ADVERTENCIA:

El trabajo de OJDinteractiva, la división de INFORMACIÓN Y CONTROL DE PUBLICACIONES S.A (INTROL) se limita a la realización de pruebas para la revisión de los datos de recuento suministrados por el editor con la finalidad de expresar una opinión sobre la razonabilidad de dichos datos de acuerdo con las Normas Técnicas para el control de los MEC.

Por tanto, INTROL no acepta responsabilidad alguna por las inexactitudes o errores que puedan existir en los datos de recuento. Tampoco acepta ninguna responsabilidad por la falsedad en los datos de recuento recibidos del editor, ni por otros datos de medición que no están incluidos en el análisis.

Junio - 2020

OJDinteractiva