



INFORMACION Y CONTROL DE PUBLICACIONES, S.A.

Velázquez, 46, 1º Drcha - Tel. 91 435 00 32 Fax 91 435 96 05 - 28001 - MADRID
Av. Diagonal 497, 5a planta - Tel 93 439 24 18 Fax 93 419 25 34 - 08029 - BARCELONA

Título: MOLLERUSSA.TV
URL Primaria: http://www.mollerussa.tv
Editor: Mollerussa Audiovisuals, S.L.
Domicilio: Avda. Generalitat, 11 1º
Ciudad: 25230 MOLLERUSSA
Teléfono: 973 601 940
Fax:
E-mail:
Clasificación: Noticias e Información
Sub-Clasificación: Noticias globales y actualidad



1. Cifras totales y promedios (Nacional e Internacional)

MES - AÑO	NAVEGADORES UNICOS	VISITAS	PAGINAS
Marzo - 2026	3.209	4.890	6.481
PROMEDIO DIARIO	129	159	209
PROMEDIO LUNES-VIERNES	149	185	242
PROMEDIO SABADO-DOMINGO	81	94	129
PAGINAS / VISITAS	1,32		
DURACION MEDIA VISITAS	0:01:33		
TIEMPO INTERACCIÓN MEDIO	0:00:24		

2. Secciones (Nacional e Internacional)

	PAGINAS	%
HOME	1.239	19.12 %
RESTO	5.242	80.88 %

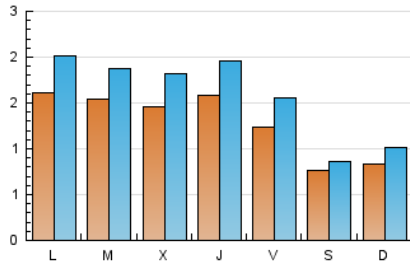
3. Por día del mes (Nacional e Internacional)

Día	N. únicos	Visitas	Páginas	Día	N. únicos	Visitas	Páginas	Día	N. únicos	Visitas	Páginas
1	79	88	164	11	124	156	197	21	99	118	165
2	187	220	293	12	146	181	285	22	94	109	152
3	154	172	239	13	166	229	306	23	157	210	251
4	212	259	296	14	66	74	90	24	156	187	245
5	206	258	273	15	87	108	140	25	113	154	205
6	121	142	161	16	105	125	172	26	119	149	179
7	80	85	111	17	117	155	234	27	80	92	140
8	104	129	158	18	135	159	191	28	60	68	85
9	197	250	308	19	162	194	267	29	58	70	92
10	206	254	320	20	125	158	231	30	158	198	246
								31	138	165	285

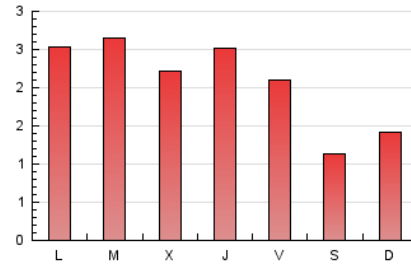
4. Gráficas (Nacional e Internacional)

4.1 Por día de la semana (promedio)

N. únicos / Visitas (x 100)

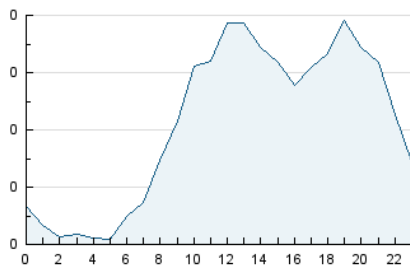


Páginas (x 100)

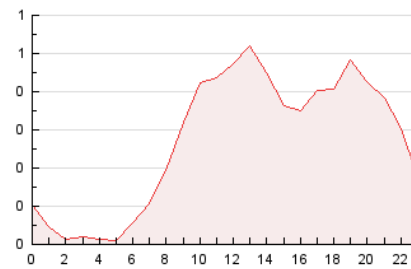


4.2 Por franja horaria (promedio)

Visitas_ (x 1000)

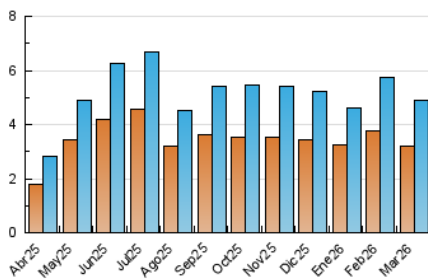


Páginas (x 1000)

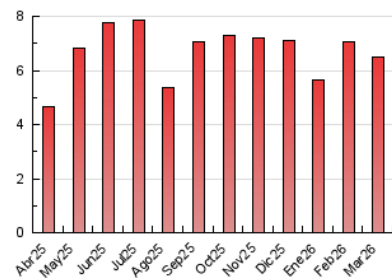


4.3 Por meses

N. únicos / Visitas (x 1000)



Páginas (x 1000)





INFORMACION Y CONTROL DE PUBLICACIONES, S.A.

Velázquez, 46, 1ª Drcha - Tel. 91 435 00 32 Fax 91 435 96 05 - 28001 - MADRID
Av. Diagonal 497, 5a planta - Tel 93 439 24 18 Fax 93 419 25 34 - 08029 - BARCELONA

Anexo - Tráfico Nacional

Título: MOLLERUSSA.TV
URL Primaria: http://www.mollerussa.tv
Editor: Mollerussa Audiovisuales, S.L.
Domicilio: Avda. Generalitat, 11 1ª
Ciudad: 25230 MOLLERUSSA
Teléfono: 973 601 940
Fax:
E-mail:
Clasificación: Noticias e Información
Sub-Clasificación: Noticias globales y actualidad



1. Cifras totales y promedios (Nacional)

MES - AÑO	NAVEGADORES UNICOS	VISITAS	PAGINAS
Marzo - 2026	3.133	4.776	6.356
PROMEDIO DIARIO	126	155	205
PROMEDIO LUNES-VIERNES	146	181	238
PROMEDIO SABADO-DOMINGO	78	92	126
PAGINAS / VISITAS	1,32		
DURACION MEDIA VISITAS	0:01:33		
TIEMPO INTERACCIÓN MEDIO	0:00:23		

2. Secciones (Nacional)

	PAGINAS	%
HOME	1.202	18.91 %
RESTO	5.154	81.09 %

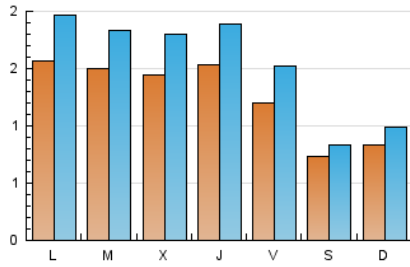
3. Por día del mes (Nacional)

Día	N. únicos	Visitas	Páginas	Día	N. únicos	Visitas	Páginas	Día	N. únicos	Visitas	Páginas
1	78	87	163	11	123	155	196	21	95	114	161
2	181	214	287	12	143	178	278	22	92	107	150
3	149	167	232	13	162	225	302	23	156	209	250
4	209	256	293	14	63	71	87	24	150	181	238
5	200	251	265	15	85	106	138	25	110	151	201
6	116	137	156	16	104	124	171	26	115	145	174
7	77	81	107	17	114	152	230	27	78	90	138
8	103	128	157	18	133	157	188	28	57	65	82
9	191	244	301	19	155	183	254	29	55	66	85
10	204	251	318	20	124	157	230	30	155	195	243
								31	135	162	281

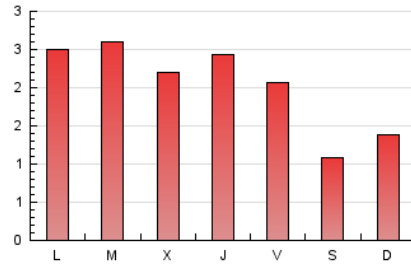
4. Gráficas (Nacional)

4.1 Por día de la semana (promedio)

N. únicos / Visitas (x 100)

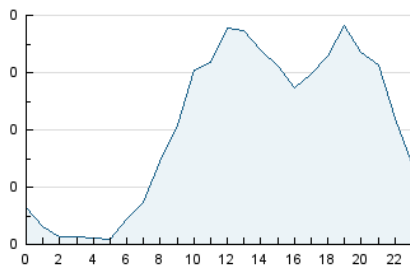


Páginas (x 100)

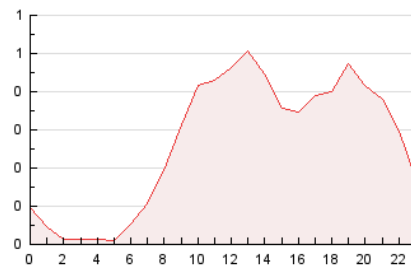


4.2 Por franja horaria (promedio)

Visitas_ (x 1000)

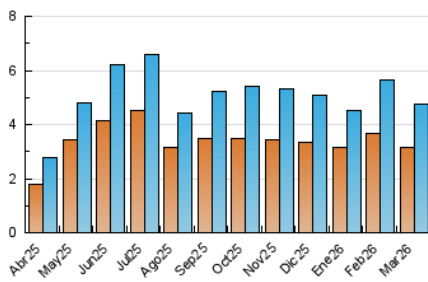


Páginas (x 1000)

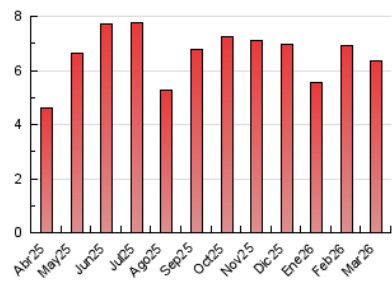


4.3 Por meses

N. únicos / Visitas (x 1000)



Páginas (x 1000)



5. Observaciones

Este Medio Electrónico de Comunicación ha sido medido por la herramienta Google Analytics de Google (GA4).

6. Definiciones básicas (Para más información ver Normas Técnicas para el Control de los Medios Electrónicos de Comunicación)

Página Vista:

Conjunto de ficheros enviado a un usuario como resultado de una petición del mismo recibida por el servidor. Cuando la página está formada por varios marcos (frames), el conjunto de los mismos tendrá, a efectos de cómputo, la consideración de una página unitaria.

Visita:

Una secuencia ininterrumpida de páginas servidas a un usuario válido. Si dicho usuario no realiza peticiones de páginas en un periodo de tiempo (30 min) la siguiente petición constituirá el inicio de una nueva visita.

Navegador Único:

Total de combinaciones únicas de una dirección IP y un identificador adicional. Los medios pueden utilizar cookies o el Identificador de Alta de registro.

Duración Página Vista:

Tiempo acumulado en segundos de todas las páginas vistas (en visitas de dos o más páginas vistas), dividido por el número total de páginas vistas.

Duración Visita:

Tiempo en segundos de todas las visitas de dos o más páginas vistas, dividido por el número total de visitas de dos o más páginas vistas.

Tráfico nacional:

Audiencia/difusión correspondiente a España medida en base a los datos de las direcciones IP registradas por el sistema de medición.

7. Opinión

De OJDinteractiva, la división de INFORMACIÓN Y CONTROL DE PUBLICACIONES S.A.:

Hemos examinado la información facilitada por el editor del medio electrónico para el periodo que comprende la presente certificación.

Nuestro examen se ha realizado de acuerdo con las normas y procedimientos establecidos en las Normas Técnicas para el Control de los Medios Electrónicos de Comunicación.

En nuestra opinión, la presente acta presenta razonablemente la difusión/audiencia registrada por este medio electrónico.

ADVERTENCIA:

El trabajo de OJDinteractiva, la división de INFORMACIÓN Y CONTROL DE PUBLICACIONES S.A (INTROL) se limita a la realización de pruebas para la revisión de los datos de recuento suministrados por el editor con la finalidad de expresar una opinión sobre la razonabilidad de dichos datos de acuerdo con las Normas Técnicas para el control de los MEC.

Por tanto, INTROL no acepta responsabilidad alguna por las inexactitudes o errores que puedan existir en los datos de recuento. Tampoco acepta ninguna responsabilidad por la falsedad en los datos de recuento recibidos del editor, ni por otros datos de medición que no están incluidos en el análisis.

Abril - 2026

OJDinteractiva