



INFORMACION Y CONTROL DE PUBLICACIONES, S.A.

Velázquez, 46, 1º Drcha - Tel. 91 435 00 32 Fax 91 435 96 05 - 28001 - MADRID
 Entença, 218 Entr. 7 - Tel 93 439 24 18 Fax 93 419 25 34 - 08029 - BARCELONA

Título: MOLLERUSSA.TV
URL Primaria: http://www.mollerussa.tv
Editor: Mollerussa Audiovisuals, S.L.
Domicilio: Avda. Generalitat, 11 1º
Ciudad: 25230 MOLLERUSSA
Teléfono: 973 601 940
Fax:
E-mail:
Clasificación: Noticias e Información
Sub-Clasificación: Noticias globales y actualidad



1. Cifras totales y promedios (Nacional e Internacional)

MES - AÑO	NAVEGADORES UNICOS	VISITAS	PAGINAS
Marzo - 2021	7.418	8.318	9.211
PROMEDIO DIARIO	258	268	297
PROMEDIO LUNES-VIERNES	282	293	324
PROMEDIO SABADO-DOMINGO	188	199	220
PAGINAS / VISITAS	1,11		
DURACION MEDIA VISITAS	0:00:14		
DURACION MEDIA PAGINAS	0:02:14		

2. Secciones (Nacional e Internacional)

	PAGINAS	%
HOME	1.916	20.80 %
RESTO	7.295	79.20 %

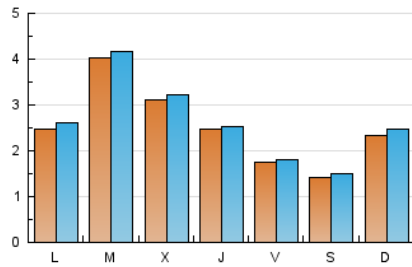
3. Por día del mes (Nacional e Internacional)

Día	N. únicos	Visitas	Páginas	Día	N. únicos	Visitas	Páginas	Día	N. únicos	Visitas	Páginas
1	148	154	172	11	392	404	422	21	76	83	101
2	274	285	329	12	288	300	329	22	178	184	198
3	278	293	359	13	184	192	201	23	358	363	372
4	170	174	188	14	414	440	477	24	286	292	314
5	115	120	131	15	359	383	421	25	157	157	170
6	89	101	127	16	356	371	419	26	103	107	127
7	191	201	220	17	233	238	265	27	197	204	233
8	381	400	447	18	264	275	304	28	251	261	285
9	429	451	519	19	191	197	230	29	171	177	203
10	348	368	433	20	100	106	114	30	604	617	647
								31	412	420	454

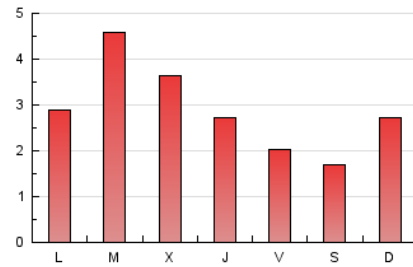
4. Gráficas (Nacional e Internacional)

4.1 Por día de la semana (promedio)

N. únicos / Visitas (x 100)



Páginas (x 100)

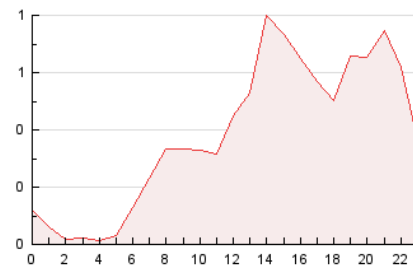


4.2 Por franja horaria (promedio)

Visitas (x 1000)

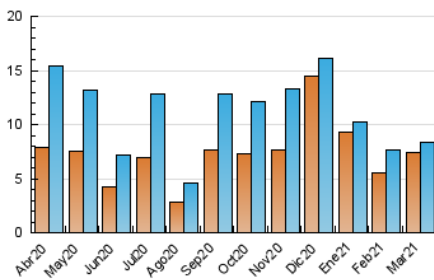


Páginas (x 1000)

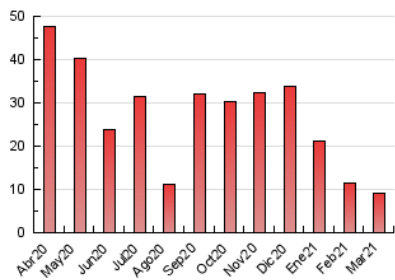


4.3 Por meses

N. únicos / Visitas (x 1000)



Páginas (x 1000)





INFORMACION Y CONTROL DE PUBLICACIONES, S.A.

Velázquez, 46, 1º Drcha - Tel. 91 435 00 32 Fax 91 435 96 05 - 28001 - MADRID
 Entença, 218 Entr. 7 - Tel 93 439 24 18 Fax 93 419 25 34 - 08029 - BARCELONA

Anexo - Tráfico Nacional

Título: MOLLERUSSA.TV
URL Primaria: http://www.mollerussa.tv
Editor: Mollerussa Audiovisuales, S.L.
Domicilio: Avda. Generalitat, 11 1º
Ciudad: 25230 MOLLERUSSA
Teléfono: 973 601 940
Fax:
E-mail:
Clasificación: Noticias e Información
Sub-Clasificación: Noticias globales y actualidad



1. Cifras totales y promedios (Nacional)

MES - AÑO	NAVEGADORES UNICOS	VISITAS	PAGINAS
Marzo - 2021	6.997	7.895	8.778
PROMEDIO DIARIO	244	255	283
PROMEDIO LUNES-VIERNES	267	277	308
PROMEDIO SABADO-DOMINGO	179	189	210
PAGINAS / VISITAS	1,11		
DURACION MEDIA VISITAS	0:00:15		
DURACION MEDIA PAGINAS	0:02:16		

2. Secciones (Nacional)

	PAGINAS	%
HOME	1.740	19.82 %
RESTO	7.038	80.18 %

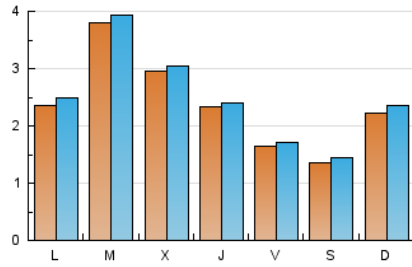
3. Por día del mes (Nacional)

Día	N. únicos	Visitas	Páginas	Día	N. únicos	Visitas	Páginas	Día	N. únicos	Visitas	Páginas
1	141	147	165	11	362	373	391	21	73	80	98
2	253	263	307	12	267	279	300	22	172	178	192
3	267	282	348	13	177	185	194	23	344	349	358
4	165	169	183	14	402	427	464	24	271	277	299
5	113	118	129	15	342	366	404	25	154	154	167
6	85	97	123	16	337	352	400	26	103	107	127
7	183	193	212	17	221	226	253	27	179	186	215
8	361	380	427	18	252	263	292	28	229	239	263
9	392	413	480	19	177	183	216	29	164	170	196
10	315	335	400	20	100	106	114	30	578	591	620
								31	399	407	441

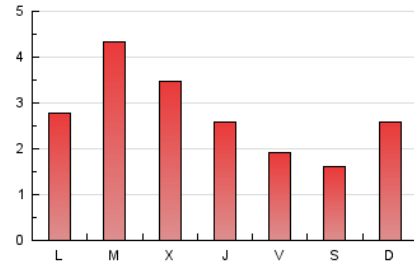
4. Gráficas (Nacional)

4.1 Por día de la semana (promedio)

N. únicos / Visitas (x 100)



Páginas (x 100)

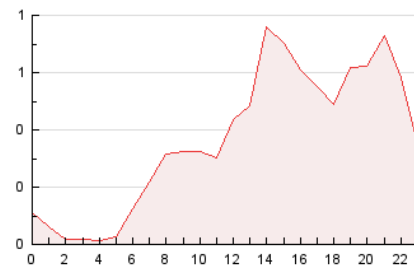


4.2 Por franja horaria (promedio)

Visitas (x 1000)

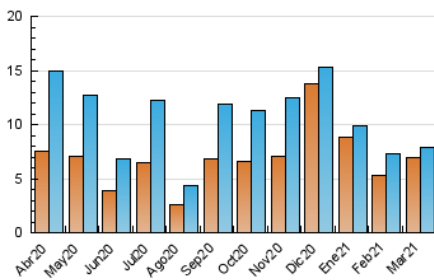


Páginas (x 1000)

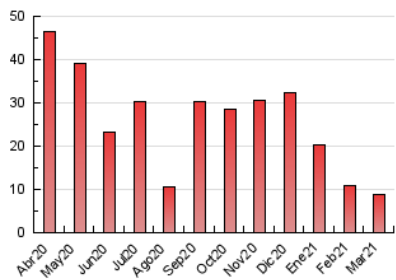


4.3 Por meses

N. únicos / Visitas (x 1000)



Páginas (x 1000)



5. Observaciones

Este Medio Electrónico de Comunicación ha sido medido por la herramienta Google Analytics de Google

6. Definiciones básicas (Para más información ver Normas Técnicas para el Control de los Medios Electrónicos de Comunicación)

Página Vista:

Conjunto de ficheros enviado a un usuario como resultado de una petición del mismo recibida por el servidor. Cuando la página está formada por varios marcos (frames), el conjunto de los mismos tendrá, a efectos de cómputo, la consideración de una página unitaria.

Visita:

Una secuencia ininterrumpida de páginas servidas a un usuario válido. Si dicho usuario no realiza peticiones de páginas en un periodo de tiempo (30 min) la siguiente petición constituirá el inicio de una nueva visita.

Navegador Único:

Total de combinaciones únicas de una dirección IP y un identificador adicional. Los medios pueden utilizar cookies o el Identificador de Alta de registro.

Duración Página Vista:

Tiempo acumulado en segundos de todas las páginas vistas (en visitas de dos o más páginas vistas), dividido por el número total de páginas vistas.

Duración Visita:

Tiempo en segundos de todas las visitas de dos o más páginas vistas, dividido por el número total de visitas de dos o más páginas vistas.

Tráfico nacional:

Audiencia/difusión correspondiente a España medida en base a los datos de las direcciones IP registradas por el sistema de medición.

7. Opinión

De OJDinteractiva, la división de INFORMACIÓN Y CONTROL DE PUBLICACIONES S.A.:

Hemos examinado la información facilitada por el editor del medio electrónico para el periodo que comprende la presente certificación.

Nuestro examen se ha realizado de acuerdo con las normas y procedimientos establecidos en las Normas Técnicas para el Control de los Medios Electrónicos de Comunicación.

En nuestra opinión, la presente acta presenta razonablemente la difusión/audiencia registrada por este medio electrónico.

ADVERTENCIA:

El trabajo de OJDinteractiva, la división de INFORMACIÓN Y CONTROL DE PUBLICACIONES S.A (INTROL) se limita a la realización de pruebas para la revisión de los datos de recuento suministrados por el editor con la finalidad de expresar una opinión sobre la razonabilidad de dichos datos de acuerdo con las Normas Técnicas para el control de los MEC.

Por tanto, INTROL no acepta responsabilidad alguna por las inexactitudes o errores que puedan existir en los datos de recuento. Tampoco acepta ninguna responsabilidad por la falsedad en los datos de recuento recibidos del editor, ni por otros datos de medición que no están incluidos en el análisis.

Abril - 2021

OJDinteractiva