



## INFORMACION Y CONTROL DE PUBLICACIONES, S.A.

Velázquez, 46, 1º Drcha - Tel. 91 435 00 32 Fax 91 435 96 05 - 28001 - MADRID  
 Entença, 218 Entr. 7 - Tel 93 439 24 18 Fax 93 419 25 34 - 08029 - BARCELONA

**Título:** MOLLERUSSA.TV  
**URL Primaria:** http://www.mollerussa.tv  
**Editor:** Mollerussa Audiovisuals, S.L.  
**Domicilio:** Avda. Generalitat, 11 1º  
**Ciudad:** 25230 MOLLERUSSA  
**Teléfono:** 973 601 940  
**Fax:**  
**E-mail:**  
**Clasificación:** Noticias e Información  
**Sub-Clasificación:** Noticias globales y actualidad



### 1. Cifras totales y promedios (Nacional e Internacional)

MES - AÑO	NAVEGADORES UNICOS	VISITAS	PAGINAS
Febrero - 2021	5.498	7.642	11.366
<b>PROMEDIO DIARIO</b>	<b>264</b>	<b>273</b>	<b>406</b>
<b>PROMEDIO LUNES-VIERNES</b>	<b>318</b>	<b>329</b>	<b>487</b>
<b>PROMEDIO SABADO-DOMINGO</b>	<b>128</b>	<b>132</b>	<b>204</b>
<b>PAGINAS / VISITAS</b>	<b>1,49</b>		
<b>DURACION MEDIA VISITAS</b>	<b>0:00:11</b>		
<b>DURACION MEDIA PAGINAS</b>	<b>0:00:31</b>		

### 2. Secciones (Nacional e Internacional)

	PAGINAS	%
<b>HOME</b>	1.959	17.24 %
<b>RESTO</b>	9.407	82.76 %

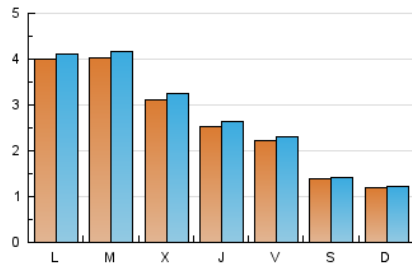
### 3. Por día del mes (Nacional e Internacional)

Día	N. únicos	Visitas	Páginas	Día	N. únicos	Visitas	Páginas	Día	N. únicos	Visitas	Páginas
1	149	156	300	11	230	239	496	21	95	97	111
2	148	158	308	12	201	205	401	22	850	874	945
3	230	237	492	13	143	147	301	23	878	905	957
4	167	171	337	14	120	123	254	24	684	717	838
5	185	194	413	15	404	413	802	25	449	479	522
6	144	147	280	16	373	392	785	26	270	284	313
7	97	99	196	17	133	133	143	27	117	123	136
8	198	202	404	18	161	163	182	28	163	171	192
9	210	215	432	19	233	238	246				
10	200	208	415	20	147	152	165				

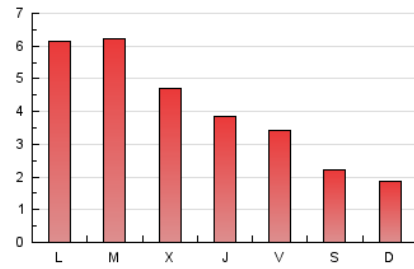
4. Gráficas (Nacional e Internacional)

4.1 Por día de la semana (promedio)

N. únicos / Visitas (x 100)



Páginas (x 100)

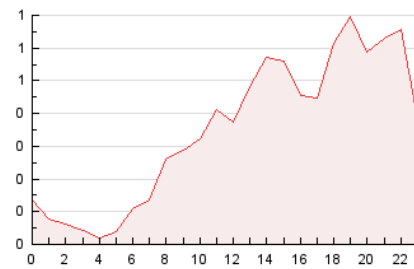


4.2 Por franja horaria (promedio)

Visitas (x 1000)

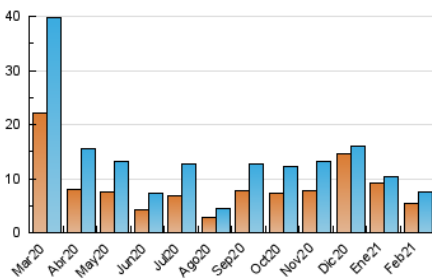


Páginas (x 1000)

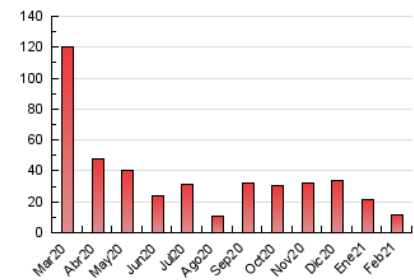


4.3 Por meses

N. únicos / Visitas (x 1000)



Páginas (x 1000)





## INFORMACION Y CONTROL DE PUBLICACIONES, S.A.

Velázquez, 46, 1º Drcha - Tel. 91 435 00 32 Fax 91 435 96 05 - 28001 - MADRID  
 Entença, 218 Entr. 7 - Tel 93 439 24 18 Fax 93 419 25 34 - 08029 - BARCELONA

### Anexo - Tráfico Nacional

**Título:** MOLLERUSSA.TV  
**URL Primaria:** http://www.mollerussa.tv  
**Editor:** Mollerussa Audiovisuales, S.L.  
**Domicilio:** Avda. Generalitat, 11 1º  
**Ciudad:** 25230 MOLLERUSSA  
**Teléfono:** 973 601 940  
**Fax:**  
**E-mail:**  
**Clasificación:** Noticias e Información  
**Sub-Clasificación:** Noticias globales y actualidad



#### 1. Cifras totales y promedios (Nacional)

MES - AÑO	NAVEGADORES UNICOS	VISITAS	PAGINAS
Febrero - 2021	5.263	7.321	10.892
<b>PROMEDIO DIARIO</b>	<b>252</b>	<b>261</b>	<b>389</b>
<b>PROMEDIO LUNES-VIERNES</b>	<b>304</b>	<b>315</b>	<b>466</b>
<b>PROMEDIO SABADO-DOMINGO</b>	<b>124</b>	<b>128</b>	<b>197</b>
<b>PAGINAS / VISITAS</b>	<b>1,49</b>		
<b>DURACION MEDIA VISITAS</b>	<b>0:00:12</b>		
<b>DURACION MEDIA PAGINAS</b>	<b>0:00:32</b>		

#### 2. Secciones (Nacional)

	PAGINAS	%
<b>HOME</b>	1.922	17.65 %
<b>RESTO</b>	8.970	82.35 %

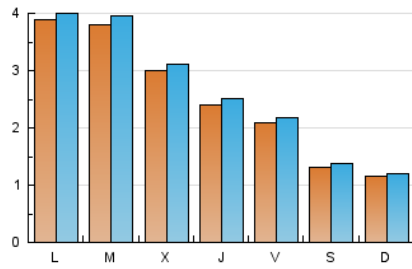
#### 3. Por día del mes (Nacional)

Día	N. únicos	Visitas	Páginas	Día	N. únicos	Visitas	Páginas	Día	N. únicos	Visitas	Páginas
1	146	153	294	11	218	227	472	21	93	95	109
2	143	153	299	12	190	194	380	22	829	852	923
3	211	218	462	13	136	140	289	23	832	859	911
4	156	160	316	14	115	118	246	24	661	694	815
5	170	179	380	15	391	400	778	25	428	458	501
6	136	139	264	16	344	363	727	26	259	273	302
7	91	93	185	17	130	130	140	27	116	122	135
8	189	193	387	18	158	160	179	28	161	169	190
9	202	207	416	19	221	226	234				
10	192	200	400	20	141	146	158				

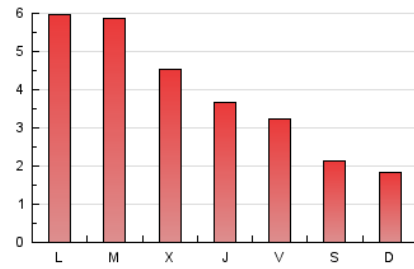
4. Gráficas (Nacional)

4.1 Por día de la semana (promedio)

N. únicos / Visitas (x 100)



Páginas (x 100)

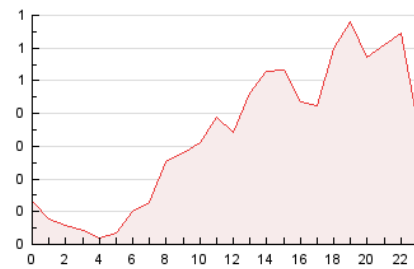


4.2 Por franja horaria (promedio)

Visitas (x 1000)

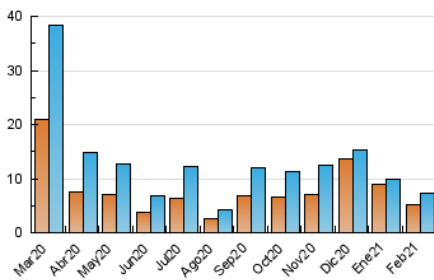


Páginas (x 1000)

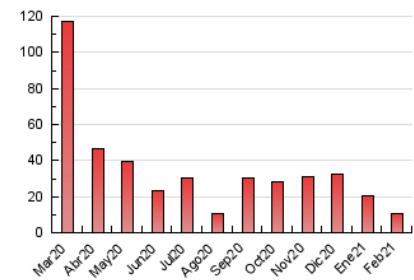


4.3 Por meses

N. únicos / Visitas (x 1000)



Páginas (x 1000)



## 5. Observaciones

Este Medio Electrónico de Comunicación ha sido medido por la herramienta Google Analytics de Google

## 6. Definiciones básicas (Para más información ver Normas Técnicas para el Control de los Medios Electrónicos de Comunicación)

### Página Vista:

Conjunto de ficheros enviado a un usuario como resultado de una petición del mismo recibida por el servidor. Cuando la página está formada por varios marcos (frames), el conjunto de los mismos tendrá, a efectos de cómputo, la consideración de una página unitaria.

### Visita:

Una secuencia ininterrumpida de páginas servidas a un usuario válido. Si dicho usuario no realiza peticiones de páginas en un periodo de tiempo (30 min) la siguiente petición constituirá el inicio de una nueva visita.

### Navegador Único:

Total de combinaciones únicas de una dirección IP y un identificador adicional. Los medios pueden utilizar cookies o el Identificador de Alta de registro.

### Duración Página Vista:

Tiempo acumulado en segundos de todas las páginas vistas (en visitas de dos o más páginas vistas), dividido por el número total de páginas vistas.

### Duración Visita:

Tiempo en segundos de todas las visitas de dos o más páginas vistas, dividido por el número total de visitas de dos o más páginas vistas.

### Tráfico nacional:

Audiencia/difusión correspondiente a España medida en base a los datos de las direcciones IP registradas por el sistema de medición.

## 7. Opinión

De OJDinteractiva, la división de INFORMACIÓN Y CONTROL DE PUBLICACIONES S.A.:

Hemos examinado la información facilitada por el editor del medio electrónico para el periodo que comprende la presente certificación.

Nuestro examen se ha realizado de acuerdo con las normas y procedimientos establecidos en las Normas Técnicas para el Control de los Medios Electrónicos de Comunicación.

En nuestra opinión, la presente acta presenta razonablemente la difusión/audiencia registrada por este medio electrónico.

### ADVERTENCIA:

El trabajo de OJDinteractiva, la división de INFORMACIÓN Y CONTROL DE PUBLICACIONES S.A (INTROL) se limita a la realización de pruebas para la revisión de los datos de recuento suministrados por el editor con la finalidad de expresar una opinión sobre la razonabilidad de dichos datos de acuerdo con las Normas Técnicas para el control de los MEC.

Por tanto, INTROL no acepta responsabilidad alguna por las inexactitudes o errores que puedan existir en los datos de recuento. Tampoco acepta ninguna responsabilidad por la falsedad en los datos de recuento recibidos del editor, ni por otros datos de medición que no están incluidos en el análisis.

Marzo - 2021

OJDinteractiva